

## Türnich | Erdgeschoss

RUDKOWSKI  
& HAG



1	Wohnzimmer	ca. 53,10 m <sup>2</sup>	4	Treppe	ca. 7,10 m <sup>2</sup>	7	Abstellraum	ca. 2,90 m <sup>2</sup>
2	Lounge	ca. 18,20 m <sup>2</sup>	5	Küche	ca. 13,80 m <sup>2</sup>	8	Gäste-WC	ca. 1,60 m <sup>2</sup>
3	Esszimmer	ca. 19,70 m <sup>2</sup>	6	Diele	ca. 10,40 m <sup>2</sup>	9	Badezimmer	ca. 2,80 m <sup>2</sup>
						10	Schlafzimmer	ca. 8,80 m <sup>2</sup>
						<b>Wohnfläche</b>		<b>ca. 138,40 m<sup>2</sup></b>

Der Grundriss ist nicht maßstabsgerecht. Diese Unterlagen wurden uns vom Auftraggeber übergeben. Für die Richtigkeit der Angaben können wir daher keine Gewähr übernehmen.



## Türnich | Obergeschoss

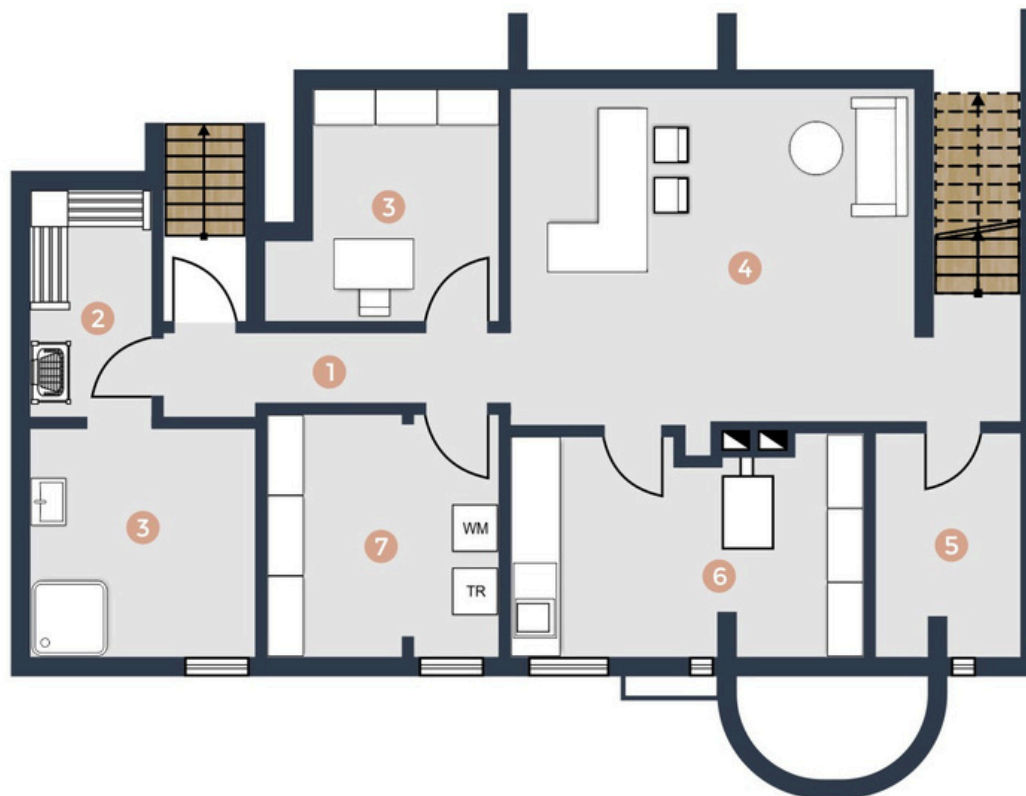


1	Badezimmer	ca. 9,50 m <sup>2</sup>	4	Büro	ca. 19,30 m <sup>2</sup>	7	Schlafzimmer	ca. 46,81 m <sup>2</sup>
2	Flur	ca. 8,70 m <sup>2</sup>	5	Schlafzimmer	ca. 17,80 m <sup>2</sup>	8	Ankleide	ca. 6,30 m <sup>2</sup>
3	Büro	ca. 11,80 m <sup>2</sup>	6	Badezimmer	ca. 11,00 m <sup>2</sup>	<b>Wohnfläche</b>		<b>ca. 131,21 m<sup>2</sup></b>

Der Grundriss ist nicht maßstabsgerecht. Diese Unterlagen wurden uns vom Auftraggeber übergeben. Für die Richtigkeit der Angaben können wir daher keine Gewähr übernehmen.



## Türnich | Kellergeschoss



1	Flur	ca. 7,73 m <sup>2</sup>	4	Bar	ca. 20,90 m <sup>2</sup>	7	Waschen	ca. 4,70 m <sup>2</sup>
2	Sauna	ca. 4,35 m <sup>2</sup>	5	Heizungsraum	ca. 4,70 m <sup>2</sup>	8	Büro	ca. 7,70 m <sup>2</sup>
3	Dusche	ca. 7,20 m <sup>2</sup>	6	Vorrat	ca. 11,10 m <sup>2</sup>			
Nutzfläche								ca. 68,40 m <sup>2</sup>

Der Grundriss ist nicht maßstabsgerecht. Diese Unterlagen wurden uns vom Auftraggeber übergeben. Für die Richtigkeit der Angaben können wir daher keine Gewähr übernehmen.

