



Exposepläne

Haus 2 Reihengiebelhaus

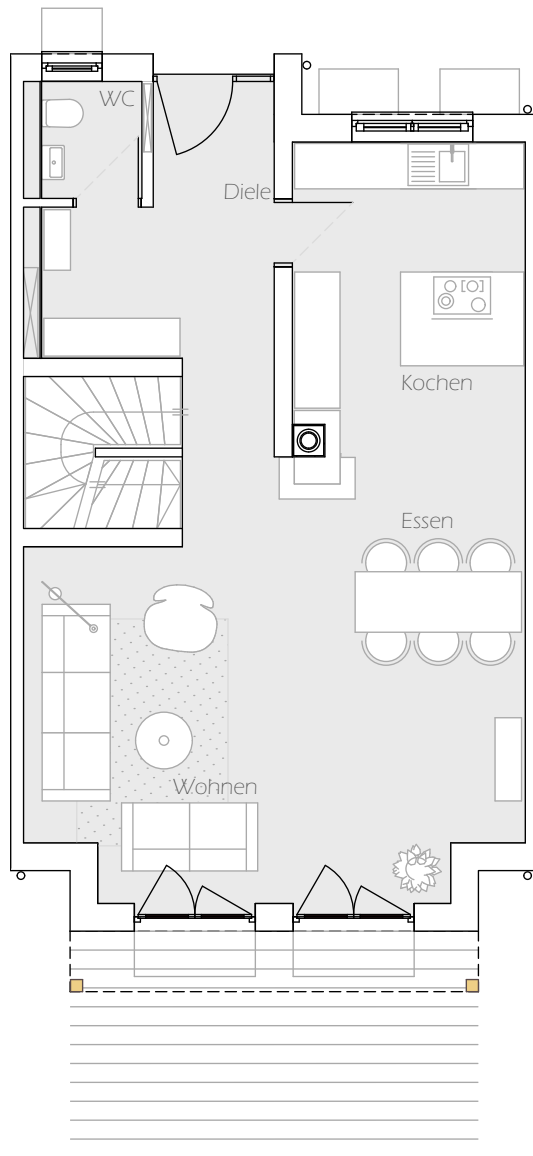
Neubau von
drei Reihenhäusern,
Otterfing

- 5 Zimmer, 2 Bäder, Hobbyraum, WC, Küche, Nebenräume
- Individuelle Grundrissgestaltung und Raumanpassungen möglich
- Sonnige Südwest-Gärten mit Terrassen
- 1 Garage, 2 Außenstellplätze pro Reihnhaus
- Wohnfläche von 182,78 m²
- Wohn- und Nutzfläche von 256,73 m²
- Grundstücksfläche Reihengiebelhaus 261,10 m²

WFL = Wohnfläche

W/NFL (Wohn- und Nutzfläche) = gesamte Nutzfläche inkl. Wohnfläche

Die Wohnflächenaufstellung basiert auf der Wohnflächenverordnung (WoFIV), wobei – ggf. abweichend davon – die Terrasse sowie HWR und Hobbyräume im Untergeschoss zu 50 % in die Wohnfläche eingerechnet wurden. Als Basis für die Flächenberechnung wurden die Rohbaumaße herangezogen.



Exposepläne

Raum	WFL	W/NFL
Diele	10,54 m ²	10,54 m ²
WC	2,05 m ²	2,05 m ²
Wohnen/Essen/Kochen	47,86 m ²	47,86 m ²
Terrasse	8,10 m ²	16,20 m ²
Gesamt	68,55 m²	76,65 m²

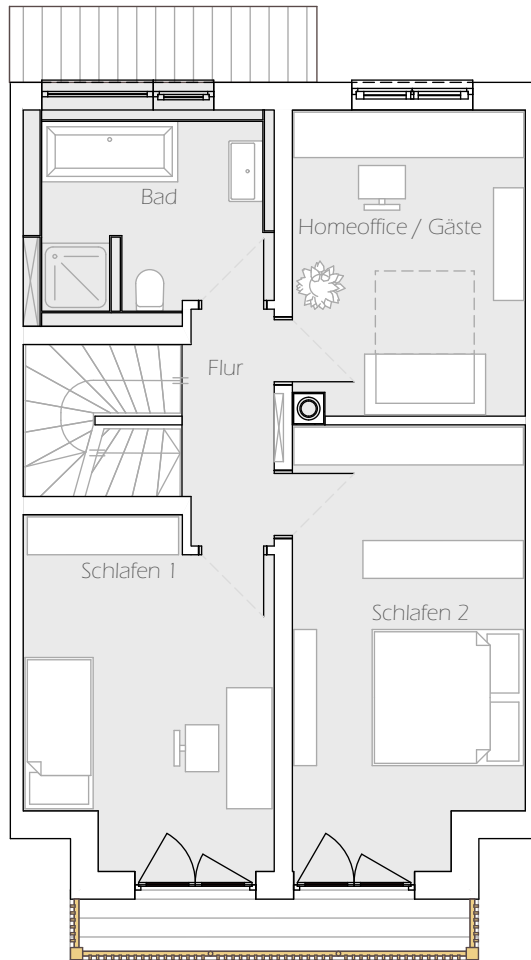
Erdgeschoss

Neubau von
drei Reihenhäusern,
Otterfing

WFL = Wohnfläche

W/NFL (Wohn- und Nutzfläche) = gesamte Nutzfläche inkl. Wohnfläche

Die Wohnflächenaufstellung basiert auf der Wohnflächenverordnung (WoFIV), wobei – ggf. abweichend davon – die Terrasse sowie HWR und Hobbyräume im Untergeschoss zu 50 % in die Wohnfläche eingerechnet wurden. Als Basis für die Flächenberechnung wurden die Rohbaumaße herangezogen.



Exposepläne

Raum	WFL	W/NFL
Gäste	12,36 m ²	12,36 m ²
Schlafen 1	14,27 m ²	14,27 m ²
Schlafen 2	17,43 m ²	17,43 m ²
Bad	7,17 m ²	7,17 m ²
Flur	3,68 m ²	3,68 m ²
Balkon	1,63 m ²	3,25 m ²
Gesamt	56,54 m²	58,16 m²

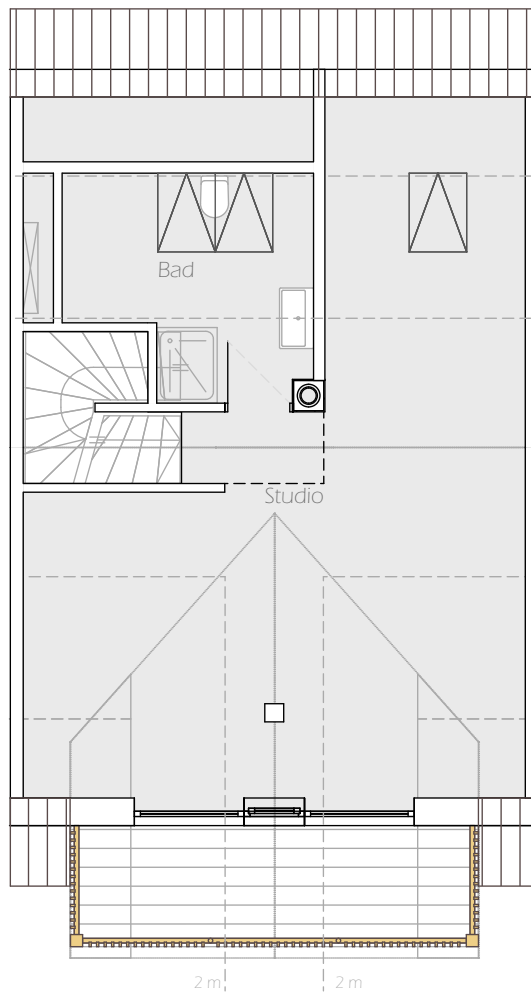
Obergeschoss

Neubau von drei Reihenhäusern, Otterfing

WFL = Wohnfläche

W/NFL (Wohn- und Nutzfläche) = gesamte Nutzfläche inkl. Wohnfläche

Die Wohnflächenaufstellung basiert auf der Wohnflächenverordnung (WoFIV), wobei – ggf. abweichend davon – die Terrasse sowie HWR und Hobbyräume im Untergeschoss zu 50 % in die Wohnfläche eingerechnet wurden. Als Basis für die Flächenberechnung wurden die Rohbaumaße herangezogen.



Exposepläne

Raum	WFL	W/NFL
Studio	29,32 m ²	42,68 m ²
Bad	5,95 m ²	8,69 m ²
Balkon	3,65 m ²	7,30 m ²
Gesamt	38,92 m²	58,67 m²

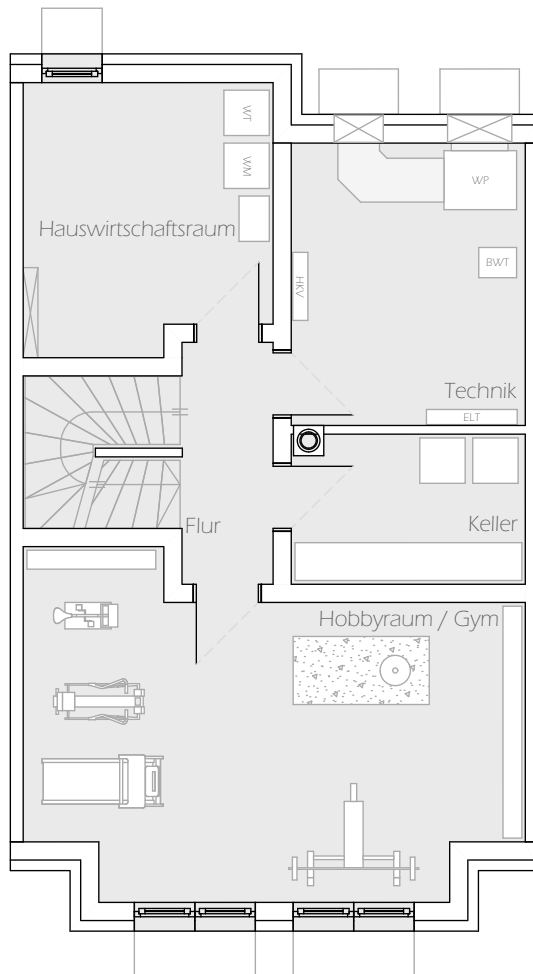
Dachgeschoss

Neubau von drei Reihenhäusern, Otterfing

WFL = Wohnfläche

W/NFL (Wohn- und Nutzfläche) = gesamte Nutzfläche inkl. Wohnfläche

Die Wohnflächenaufstellung basiert auf der Wohnflächenverordnung (WoFIV), wobei – ggf. abweichend davon – die Terrasse sowie HWR und Hobbyräume im Untergeschoss zu 50 % in die Wohnfläche eingerechnet wurden. Als Basis für die Flächenberechnung wurden die Rohbaumaße herangezogen.



Exposepläne

Raum	WFL	W/NFL
Hauswirtschaftsraum	5,70 m ²	11,40 m ²
Technik		11,58 m ²
Keller		6,03 m ²
Hobbyraum	13,07 m ²	26,14 m ²
Flur		8,10 m ²
Gesamt	18,77 m²	63,25 m²

Untergeschoss

Neubau von drei Reihenhäusern, Otterfing

WFL = Wohnfläche

W/NFL (Wohn- und Nutzfläche) = gesamte Nutzfläche inkl. Wohnfläche

Die Wohnflächenaufstellung basiert auf der Wohnflächenverordnung (WoFIV), wobei – ggf. abweichend davon – die Terrasse sowie HWR und Hobbyräume im Untergeschoss zu 50 % in die Wohnfläche eingerechnet wurden. Als Basis für die Flächenberechnung wurden die Rohbaumaße herangezogen.