

leon  muc

SMART WOHNEN IN MÜNCHEN-NEUHAUSEN

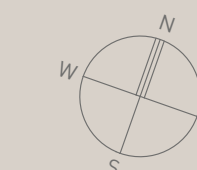
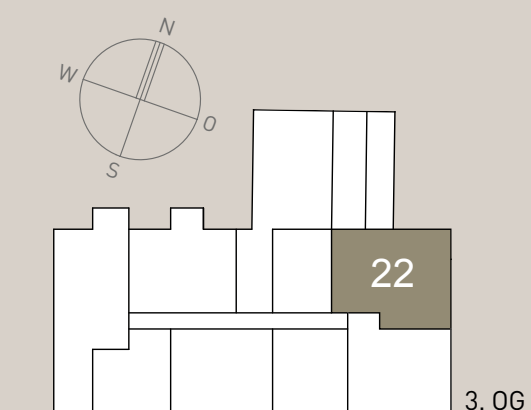
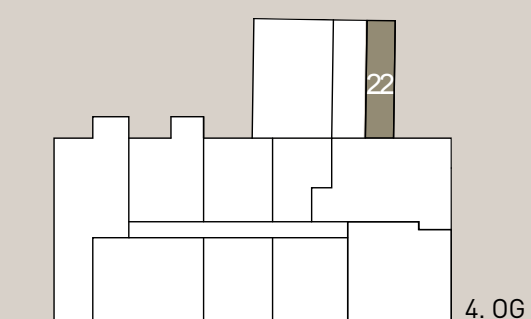
WHG 22 | 3. - 4. OG | 3 Zimmer
Barrierefrei

Wohnfläche 97,31 m²
Nutzbare Fläche 111,29 m²

4. OG
Terrasse 2, 50% 9,84 m²

3. OG
Wohnen/Essen/Kochen 35,85 m²
Schlafen 11,92 m²
Ankleide 6,60 m²
Kind 13,66 m²
Bad B. 7,31 m²
Bad 4,14 m²
Flur 3,85 m²
Balkon 50% 2,31 m²
Terrasse 1, 50% 1,83 m²

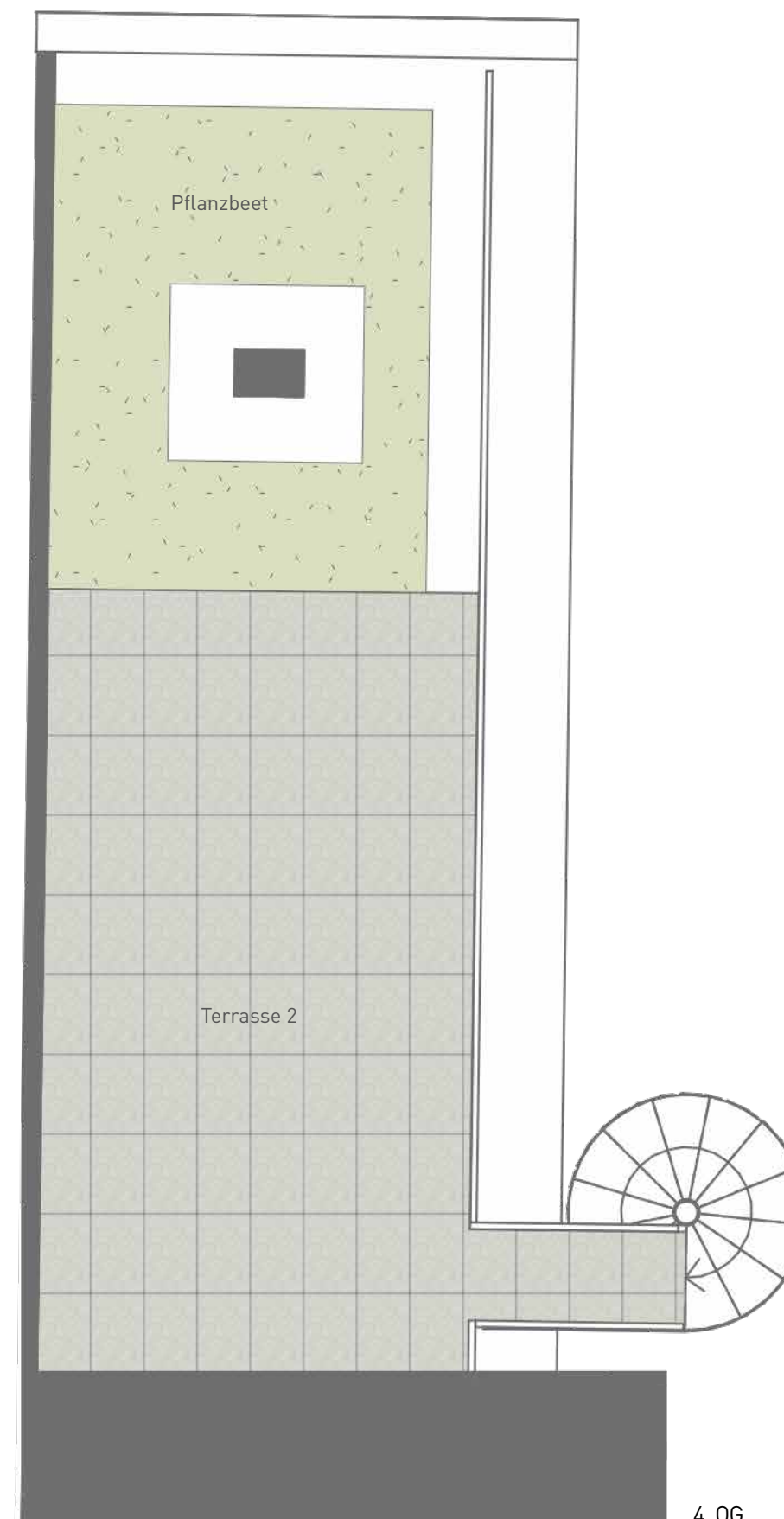
Wohnfläche 97,31 m²
Nutzbare Fläche 111,29 m²



- B = Barrierefrei
- HT = Handtuchwärmer
- AD = Abgehängte Decke
- WM = Waschmaschine
- SW = Sonderwunsch
- DFF = Dachflächenfenster

Sanitäre Einrichtungsgegenstände und Möblierung sind beispielhaft.
Die dargestellte Möblierung gehört nicht zum Leistungsumfang.

Maßstab ca. 1:50



Bauträger

LÖWENLAND Verwaltungs GmbH
c/o PAMERA Real Estate Partners GmbH
Ottostraße 5
80333 München
E-Mail: leon11@pamera.de

Vertrieb

Frau Juliane Behr
Telefon: 0176 68 00 34 44
E-Mail: behr@leon11.de
Herr Constantin von Preysing
Telefon: 0179 49 44 445
E-Mail: preysing@leon11.de

Die Angaben in den Vermarktungsplänen sind nur zur Information. Für die Richtigkeit und Vollständigkeit wird keine Haftung übernommen. Änderungen bleiben vorbehalten. Teilungspläne und Vertragspläne gehen den Vermarktungsplänen vor.

PAMERA

www.pamera.de