

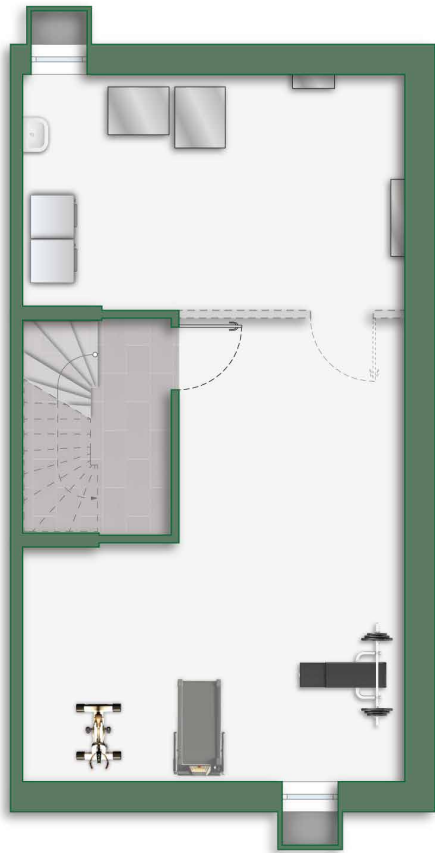


Musterhaus Peißenberg, Bad 1. OG

## WOHNFLÄCHE LARGO 02

ETAGE	WOHNFLÄCHE
<b>ERDGESCHOSS</b>	<b>51,16 m<sup>2</sup></b>
Diele	3,67 m <sup>2</sup>
Flur	2,04 m <sup>2</sup>
WC	1,72 m <sup>2</sup>
Küche	10,81 m <sup>2</sup>
Wohnen – Essen	32,92 m <sup>2</sup>
<b>OBERGESCHOSS</b>	<b>50,73 m<sup>2</sup></b>
Schlafen	16,64 m <sup>2</sup>
Kind	23,12 m <sup>2</sup>
Bad	7,70 m <sup>2</sup>
Flur	3,27 m <sup>2</sup>
<b>DACHGESCHOSS</b>	<b>36,94 m<sup>2</sup></b>
Gast/Schlafen	24,56 m <sup>2</sup>
Galerie	12,38 m <sup>2</sup>
<b>ZWISCHENSUMME</b>	<b>138,83 m<sup>2</sup></b>
Dachterrasse 50 %	6,36 m <sup>2</sup>
Terrasse 50 %	5,04 m <sup>2</sup>
<b>GES. WOHNFLÄCHE</b>	<b>150,23 m<sup>2</sup></b>
<b>UNTERGESCHOSS</b>	<b>NUTZFLÄCHE</b>
Flur	3,19 m <sup>2</sup>
Keller	47,51 m <sup>2</sup>
ges. Nutzfläche	50,70 m <sup>2</sup>

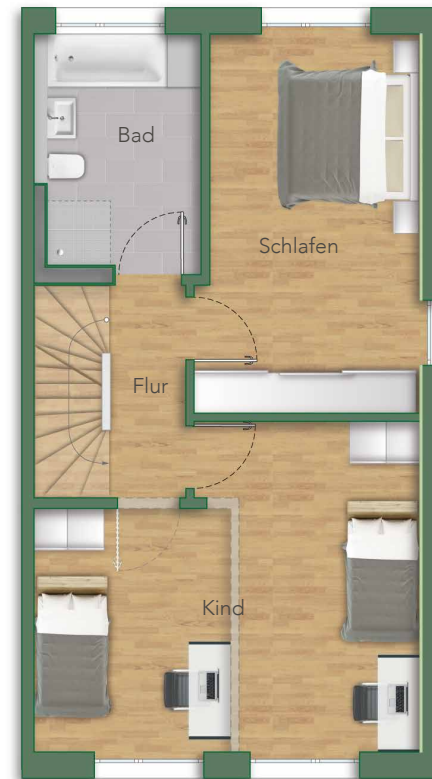
# GRUNDRISSE – LARGO 02 DOPPELHAUSHÄLFTE



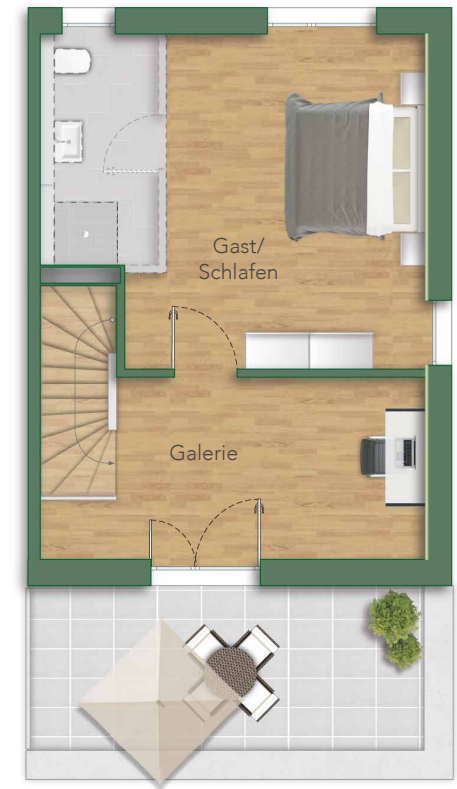
— UG —



— EG —



— OG —



— DG —

Wohnfläche: Konstruktionsbedingte Änderungen vorbehalten