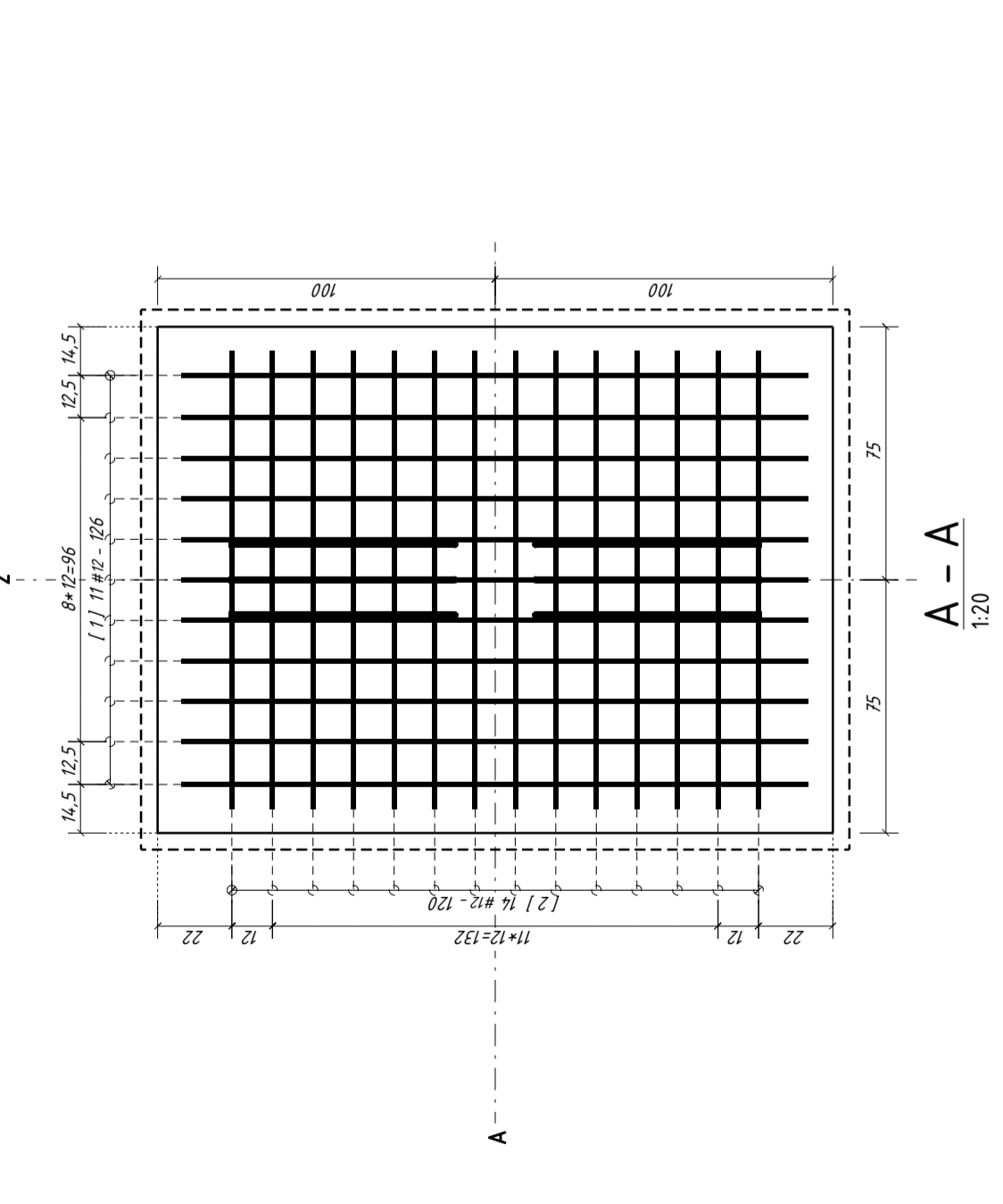
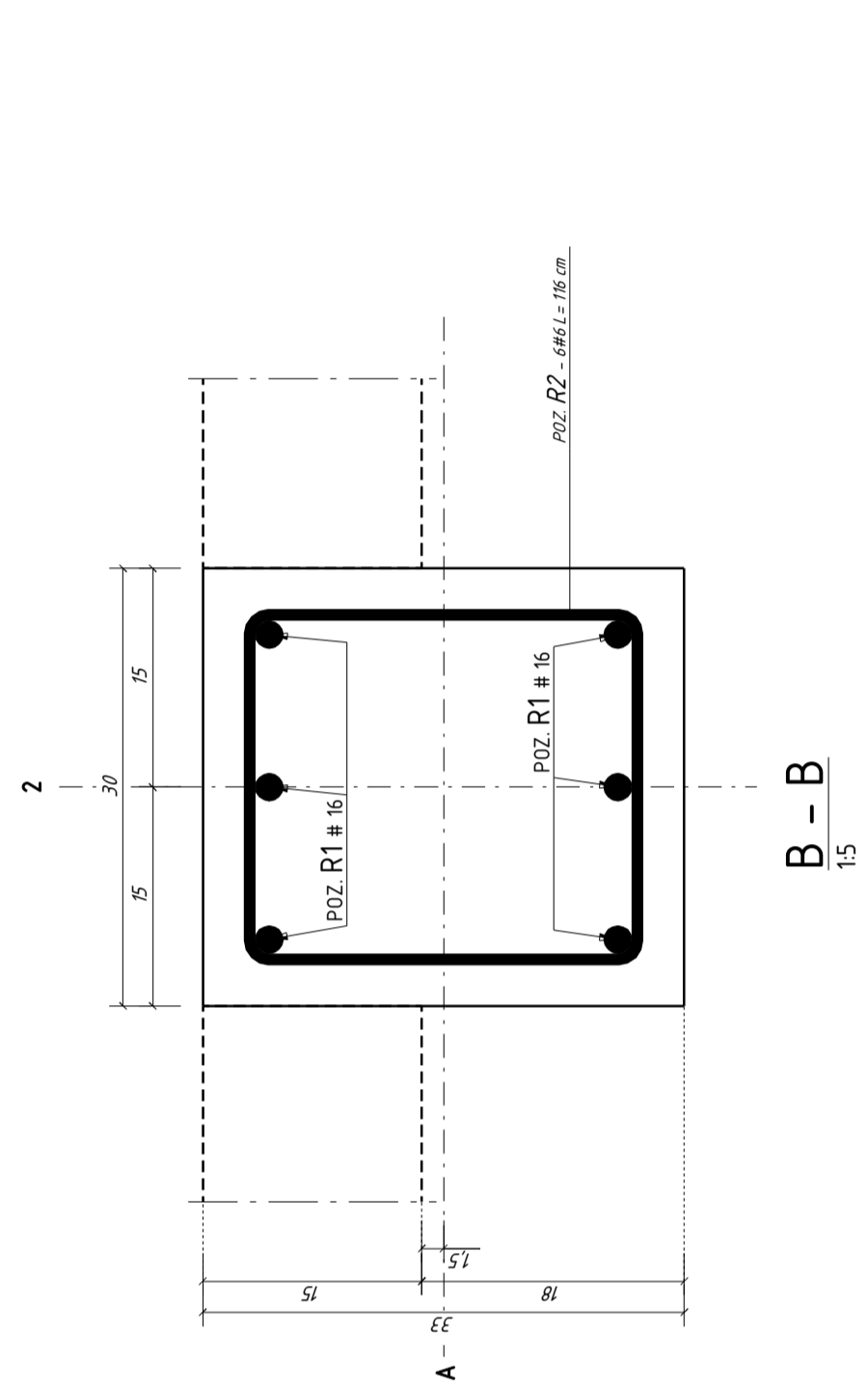
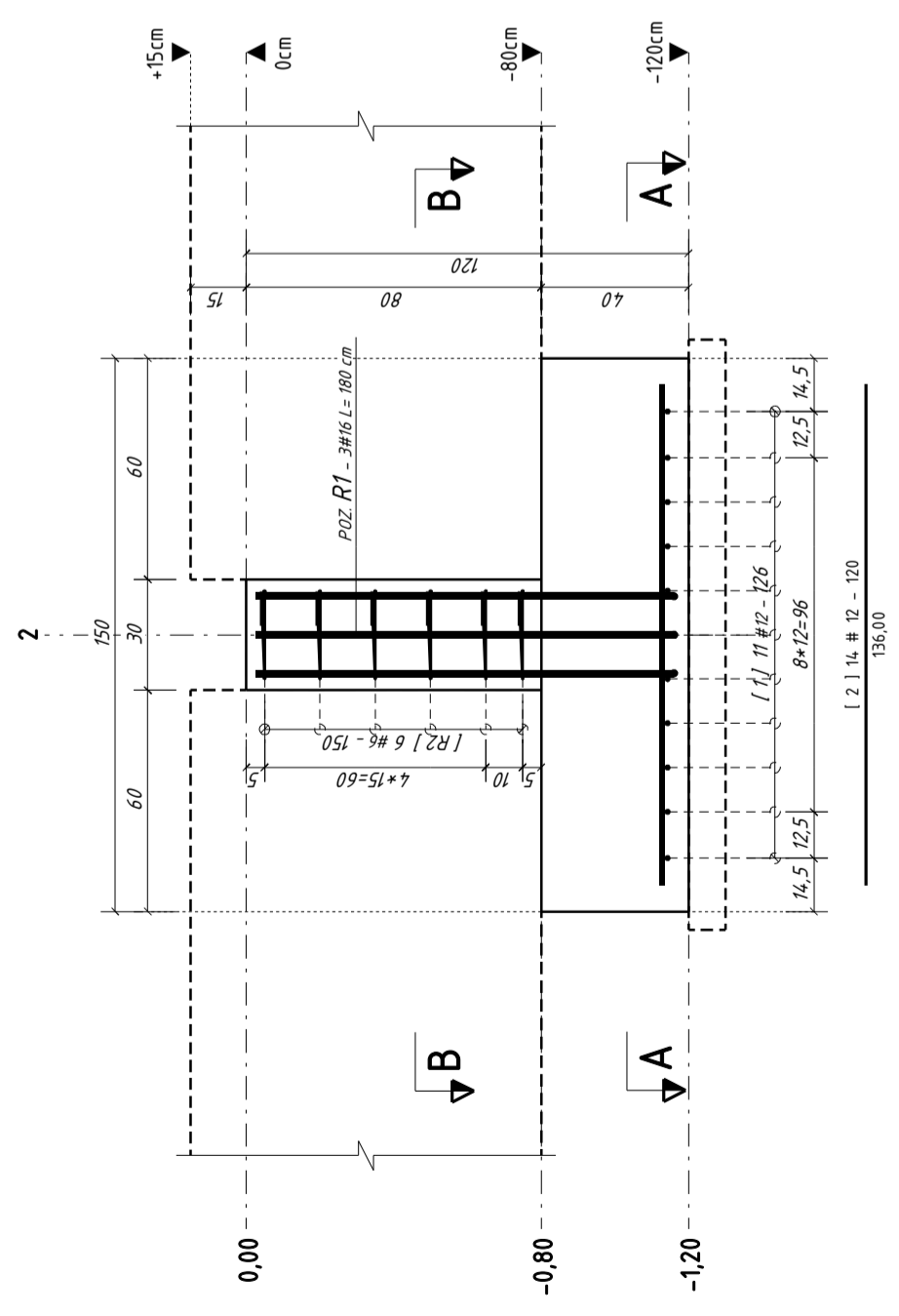
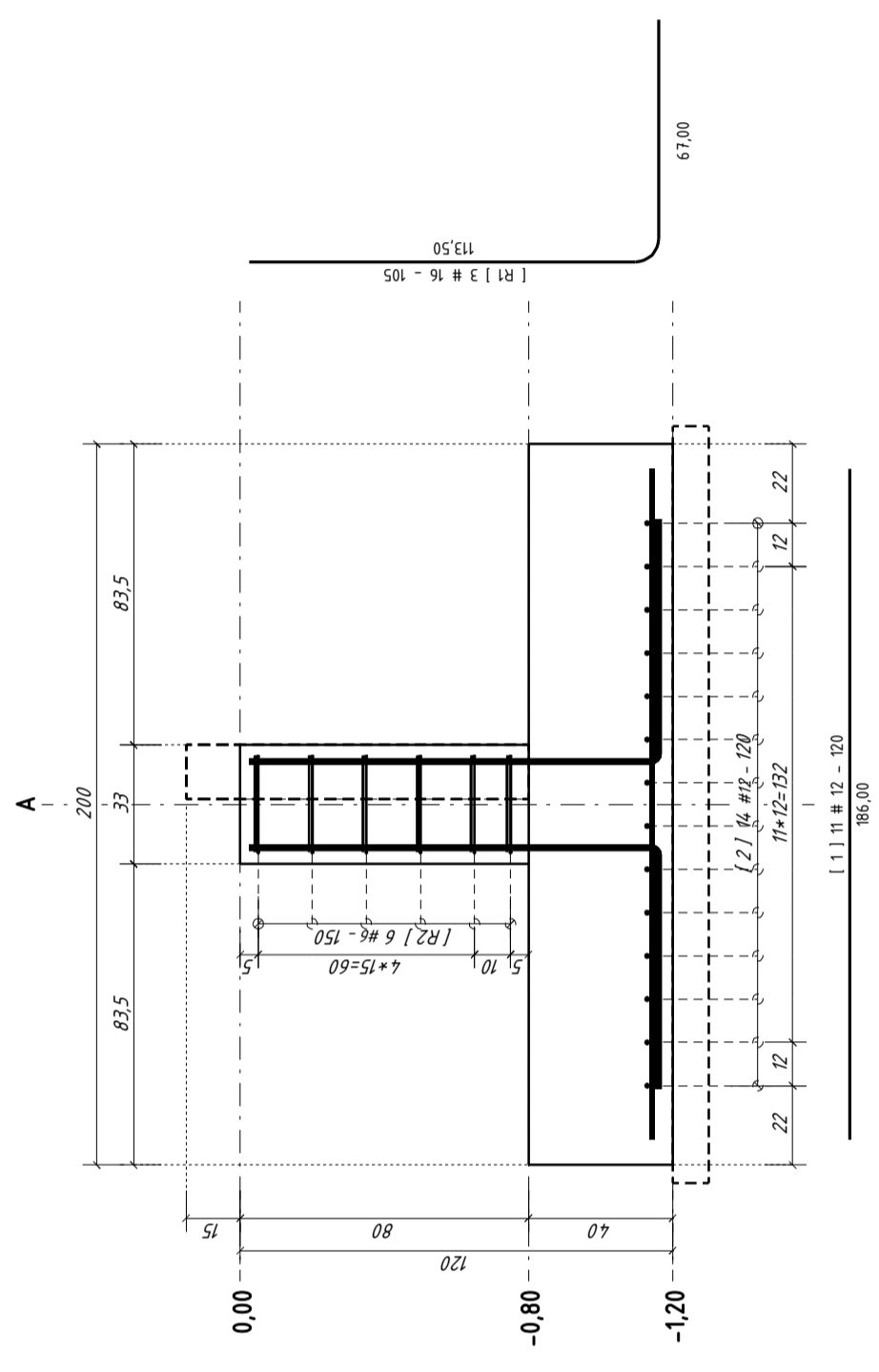


ZESPÓŁ BETONOWY: ST1

szer. x wys. x dł: 1500 * 2000 * 1200
 Klasa środowiska:
 Ilość: 16
 Objętość (m³): 1.28
 Strona wydawana:
 Klasa: C20/25
 Ciężar (kg): 3070
 Strona formy:

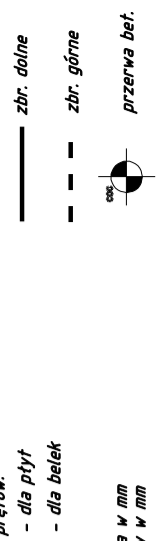
PLAN GŁĘCJA Z KSZTAŁTAMI PRETÓW:

Nr el.	Srednica	Ilosc	Gatunek	Dlugosc	Kgliszt	Ciezar	Kształt głęcia
1	12	11	S500	1860	1,65	18,2	1860
2	12	14	S500	1360	1,21	16,9	1360
R1	16	6	S500	1797	2,84	17,0	1797
R2	6	6	S500	1162	0,26	1,5	1162
Suma:						53,7	



uwagi:

- rysunek rozpatrywać łącznie z rysunkami powiązanych elementów, projektem architektury i branż powiązanych
- w przypadku doboru innej techniki łaczenia prętów wykonawca sporządzi rysunki zamienne i przedstawi je projektantowi do akceptacji
- oznaczenia prętów:
 [X] Y#Z-N - dla płyt
 Y [X] #Z - dla belek
 X - pozycja
 Y - ilość
 Z - średnica w mm
 N - rozstaw w mm
- Promienie odgięć wg PN-EN 1992-1-1



PROJEKT TECHNICZNY
 BRANŻA KONSTRUKCYJNA



NAZWA ZAMIERZENIA:

STOPA ST-1	
PROJEKTOWAŁ: mgr inż. Elżbieta Ochocka	SPRACOWAŁ: mgr inż. Stanisław Kret
OPRACOWAŁ (SYSTEM #001): inż. Marcin Grosiński	27.03.2022
skala: wg widoku	