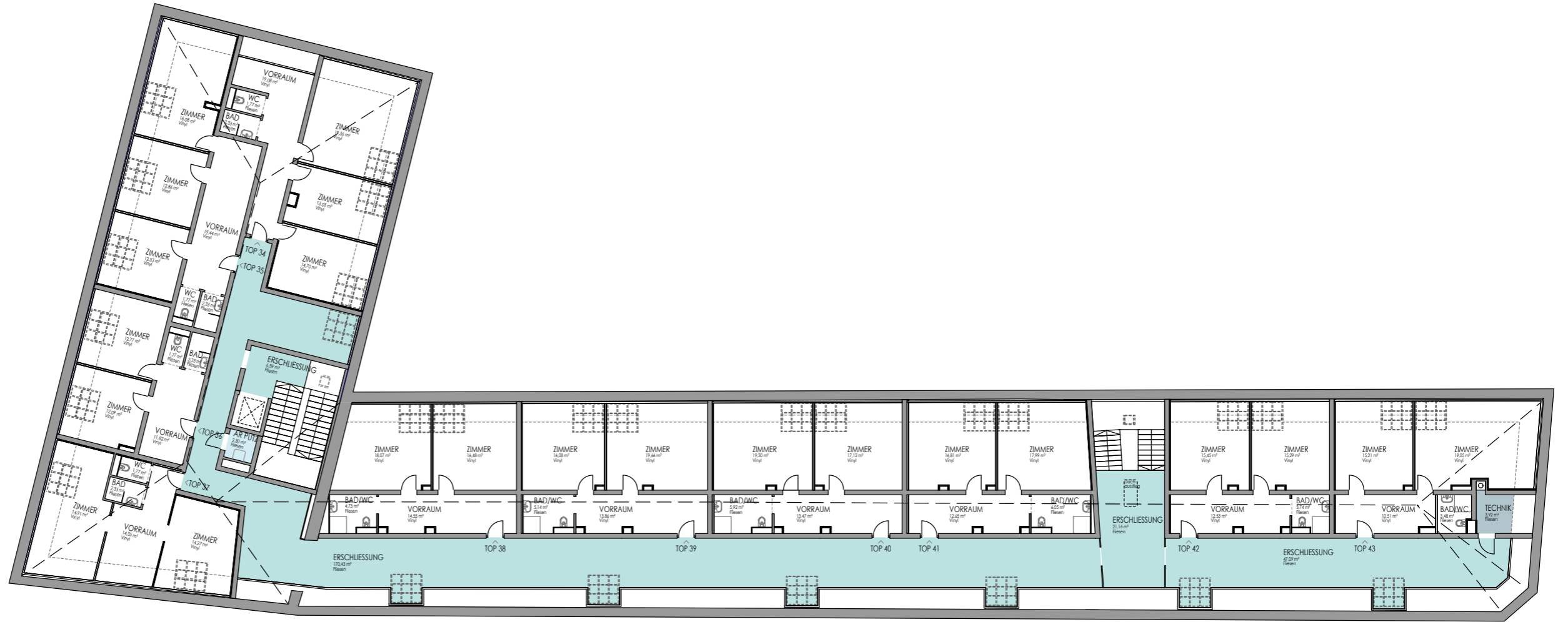


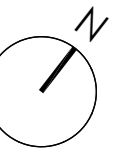
- Erschließung
- Technik
- AR
- Büro
- Fitnessraum
- Waschküche
- WC



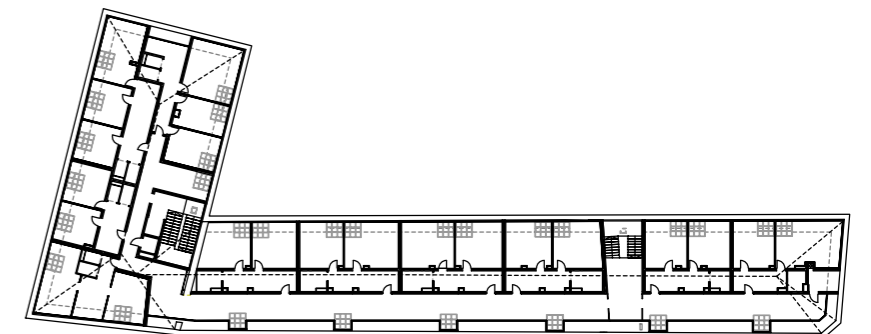
0 2,5 5 7,5 10 12,5

ALLGEMEINE BEREICHE	
Erschließung	245,27m <sup>2</sup>
Technik	3,92m <sup>2</sup>
AR	2,30m <sup>2</sup>
<b>SUMME</b>	<b>251,49m<sup>2</sup></b>
Raumhöhe	ca. 2,62m
Stand	16.11.2020

Änderungen aus technischen oder rechtlichen Gründen vorbehalten.  
Ausstattung lt. Bau- und Ausstattungsbeschreibung.  
Naturmaße nehmen!



DG



BLUMAUERGASSE