



WT



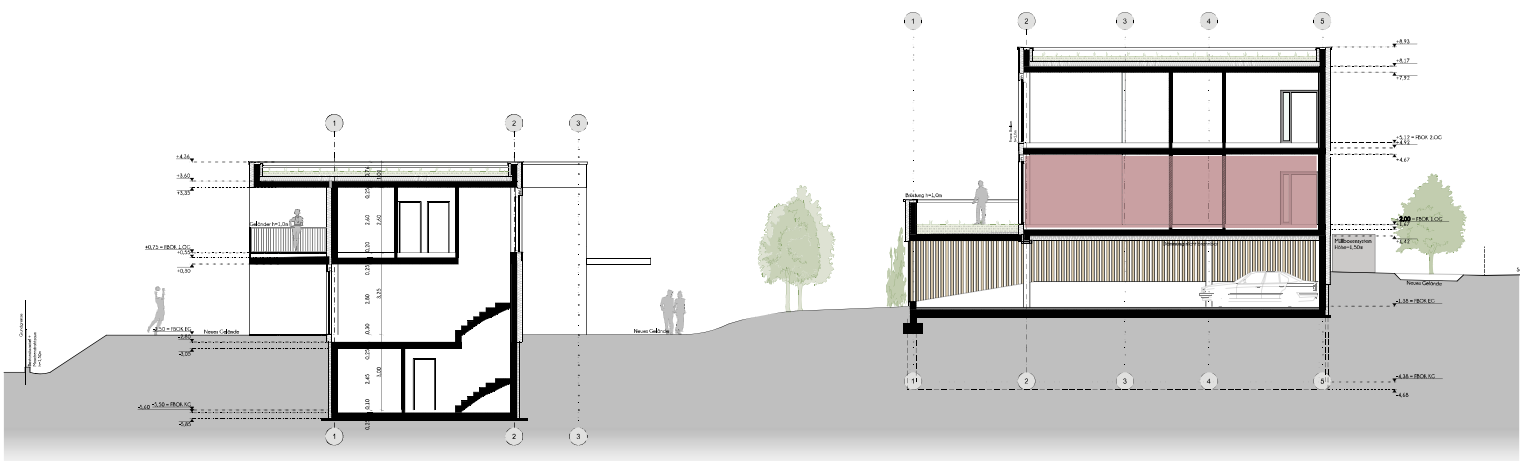
wohn
raum
werk

SYMBOLBILD

WOHNEN IM GRÜNEN ZWISCHEN ORF UND MUR PARK

SCHEIGERGASSE

116A-116B-116C | 8010 GRAZ



5 Z i m m e r Dachterrassen- wohnung

wohnung_02a

| | |
|----------------|----------------------|
| GESCHOSS | OG1 |
| ZIMMER | 5 |
| WOHNNUTZFLÄCHE | 116,74m ² |
| DACHGARTEN | 117,19m ² |
| DACHTERRASSE | 41,75m ² |

| | | |
|--------------------------|-----|------------------|
| KELLER | ca. | 11m ² |
| PKW-STELLPLATZ | PD | — |
| RAUMHÖHE 1. OBERGESCHOSS | | 2,80m |



BERATUNG & EXKLUSIVER HONORARFREIER VERKAUF

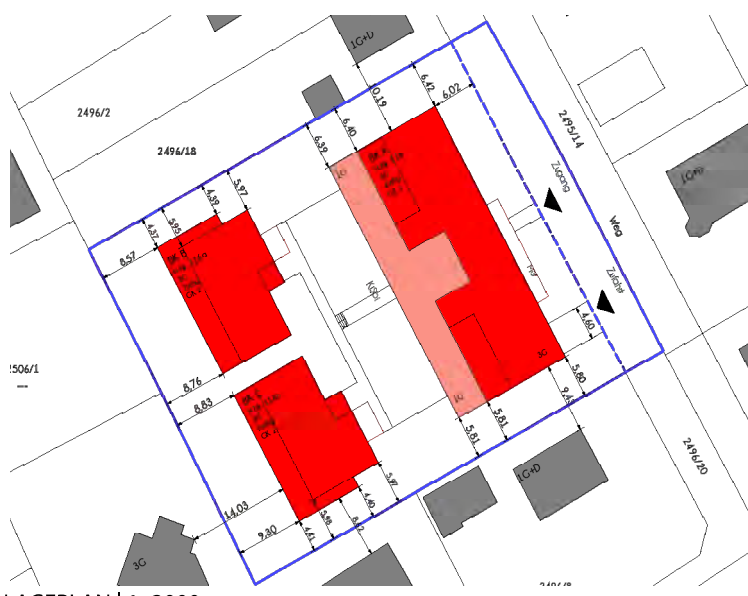
WT

Berit Senger MA, MBA
verkauf@wohnraumwerk.at
+43 664 9207379

PROJEKTENTWICKLUNG & VERTRIEB

wohnraumwerk
Bauträger & Projektentwicklungs GmbH
Marschallgasse 17 | 8020 Graz

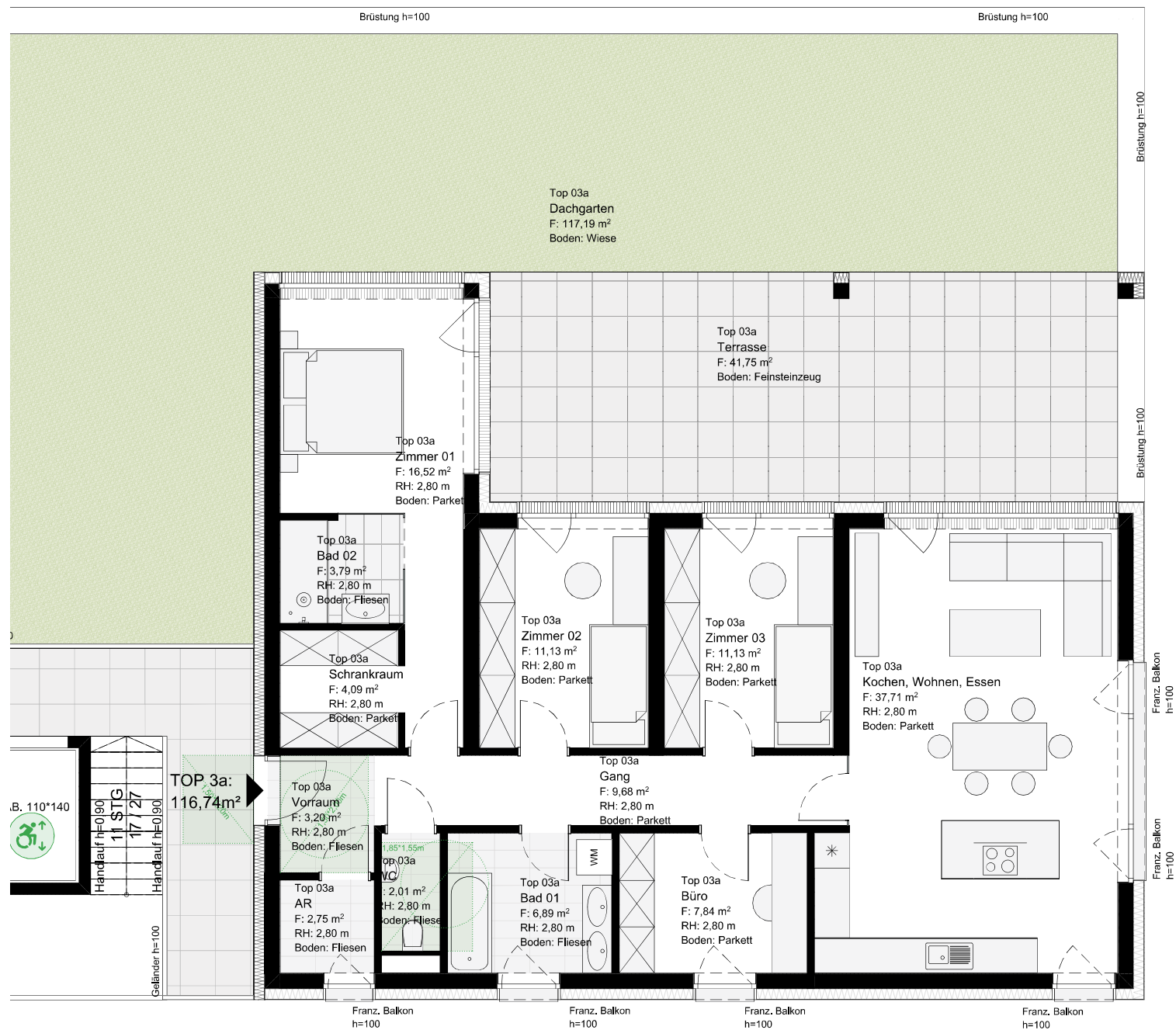
Änderungen & Abweichung gegenüber den publizierten Angaben bleiben ausdrücklich vorbehalten. Leistungsumfang gemäß Bau- und Ausstattungsbeschreibung. Bauliche Änderungen vorbehalten. Statische, konstruktive, haustechnische und bauphysikalische Details sind nicht Planinhalt. Dargestellte Möbel und Einrichtungsgegenstände sowie Bepflanzungen haben symbolhaften Charakter. Raum- und Wohnungsgrößen können sich im Rahmen der Detailplanung ändern. Maß- und Flächentoleranz $\pm 3\%$.



LAGEPLAN | 1_2000

www.wohnraumwerk.at

www.wohnraumwerk.at



Hier will
ich leben.

