

Exposè
zur
Vermietung einer Etage
in dem Gebäude

Nordring 3
Gewerbegebiet
06536 SÜDHARZ – Roßla



Nordring 3 - Roßla-Gewerbegebiet

2

Günstige Lage an der Hauptverkehrsstraße B80 - 1,5 km zur Autobahn A38
Ca.20 km zum Autobahnkreuz „Südharz“ A71 Richtung Erfurt - Schweinfurt.

Obere Etage zu vermieten

Die Untere Etage ist größtenteils vermietet an den Rettungsdienst des Landkreises und eine Promotion Agentur – Einzelne Räume können zusätzlich auf Anfrage vermietet werden.

Vorderseite



Rückseite



Durch die offene Treppe erreichen Sie die obere Etage:

3

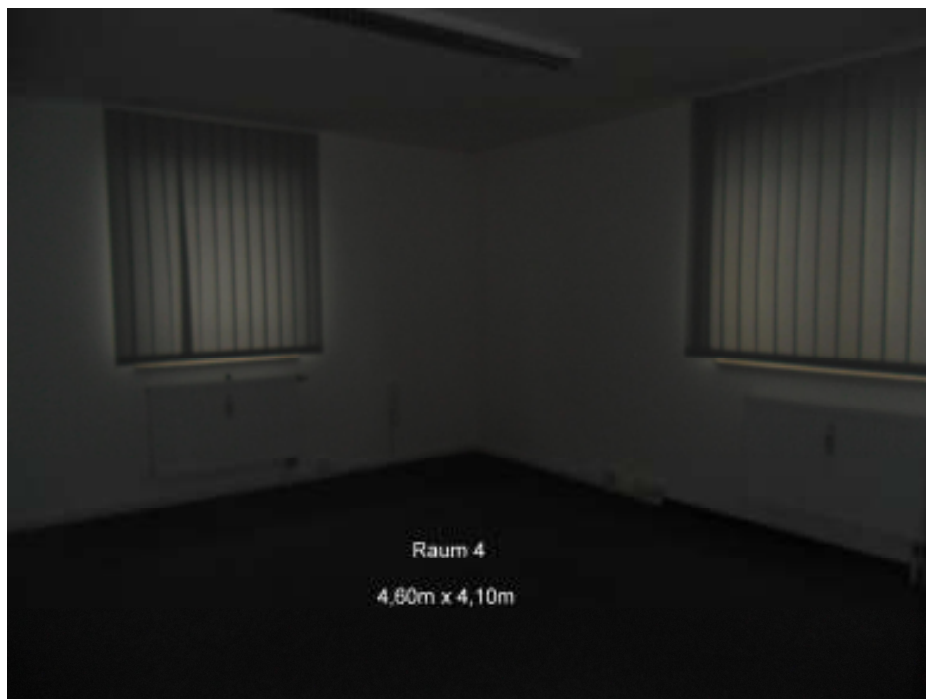


Flur mit Teeküche (auch abtrennbar)



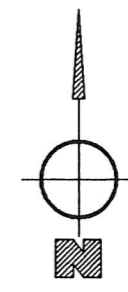
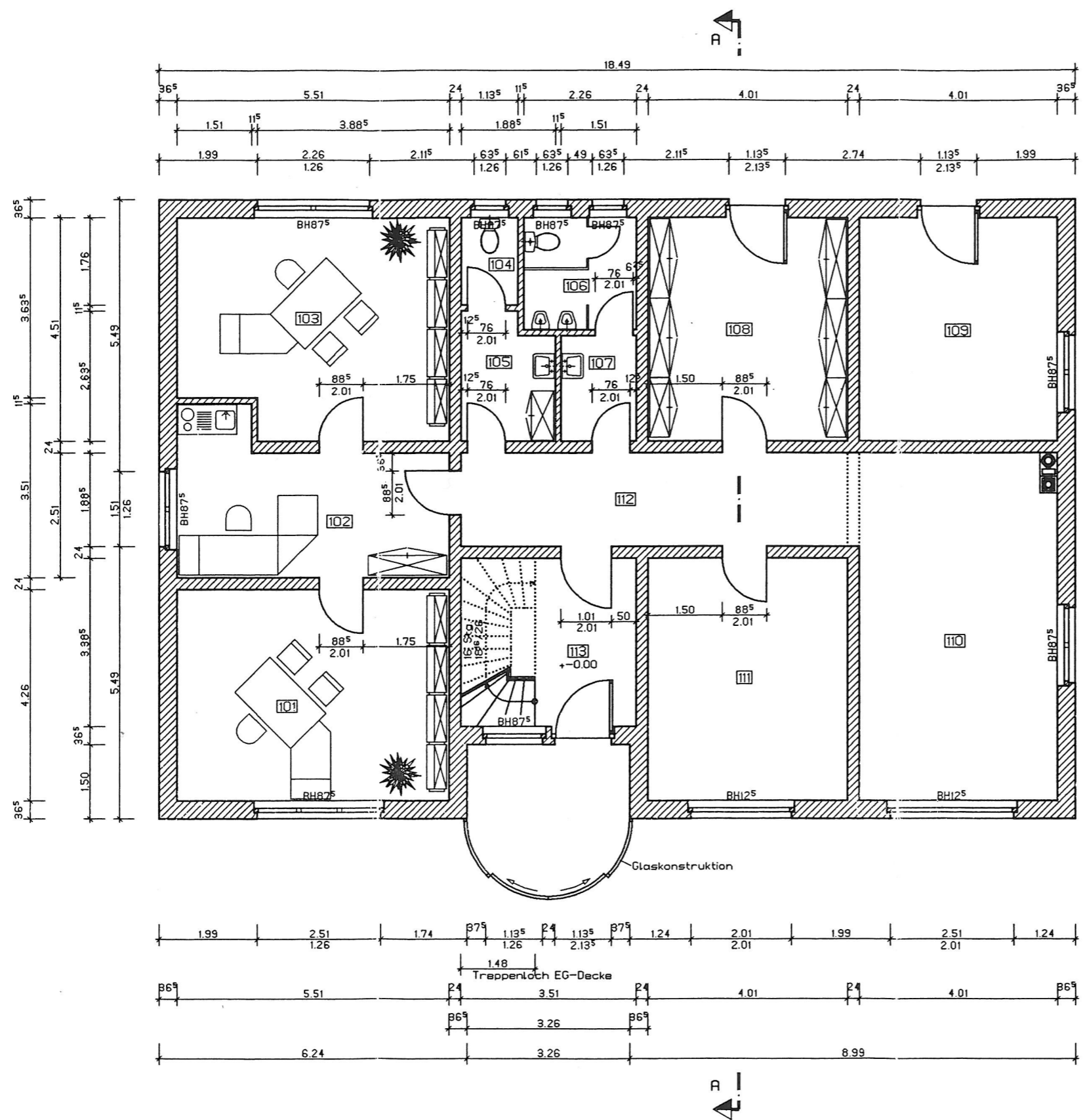
folgende Räume stehen zur Verfügung:











101 Büro 1	23.47 m ²
102 Sekretariat	15.34 m ²
103 Büro 2	23.43 m ²
104 WC Damen	2.00 m ²
105 Vorraum Damen	4.59 m ²
106 WC Herren	5.11 m ²
107 Vorraum Herren	3.22 m ²
108 Archiv	18.09 m ²
109 Elektrowerkstatt	18.09 m ²
110 Ausstellung 1	27.83 m ²
111 Ausstellung 2	19.59 m ²
112 Flur	15.08 m ²
113 Treppenhaus	11.88 m ²

187,72 m²

- Mauerwerk aus Ziegeln (Gute Lt. Statik)
- SIH 206
- SIH 004

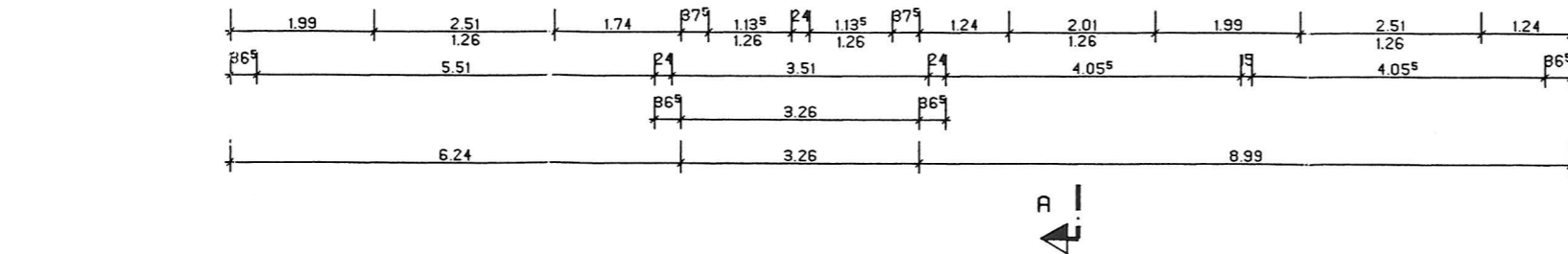
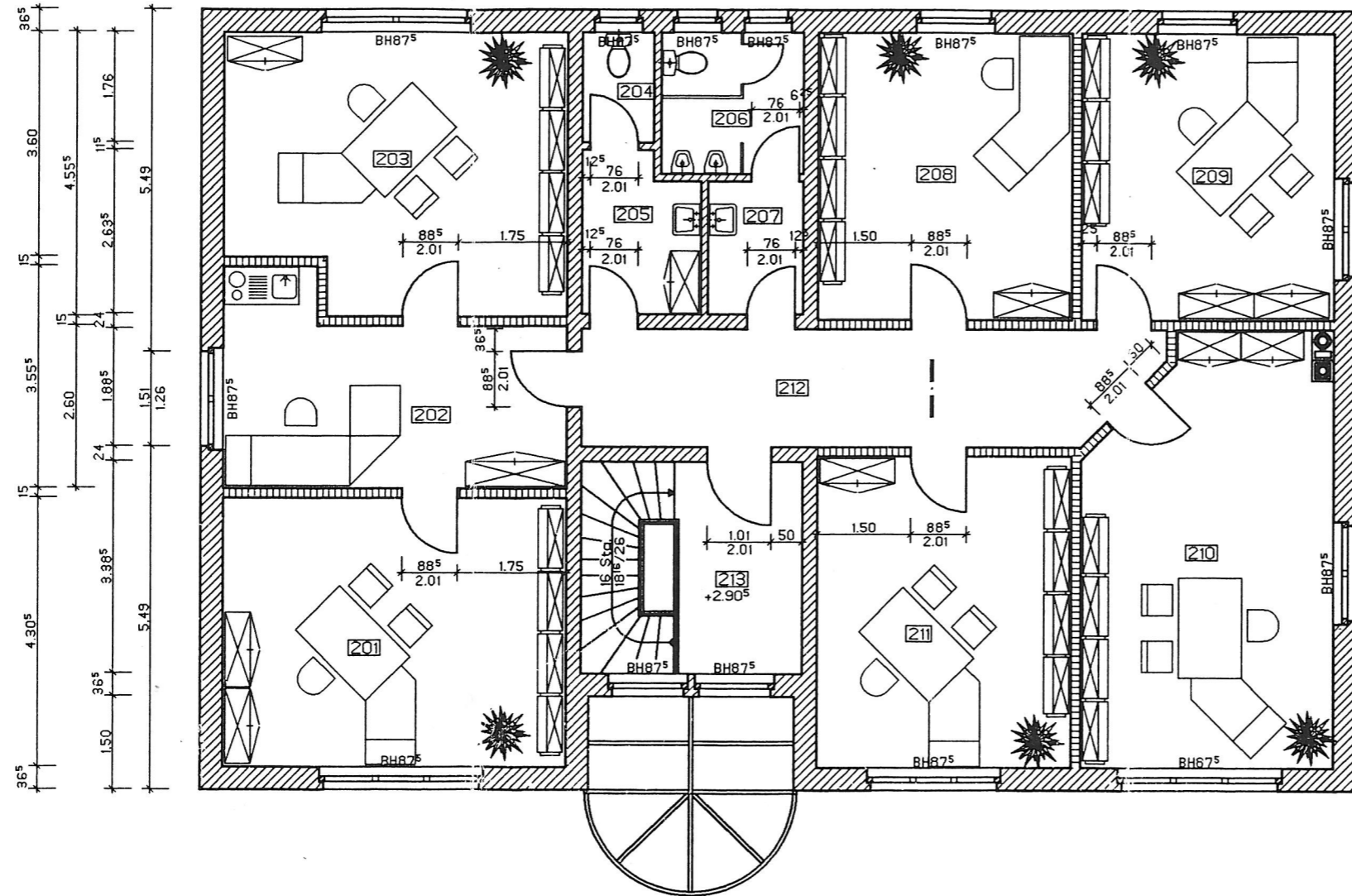
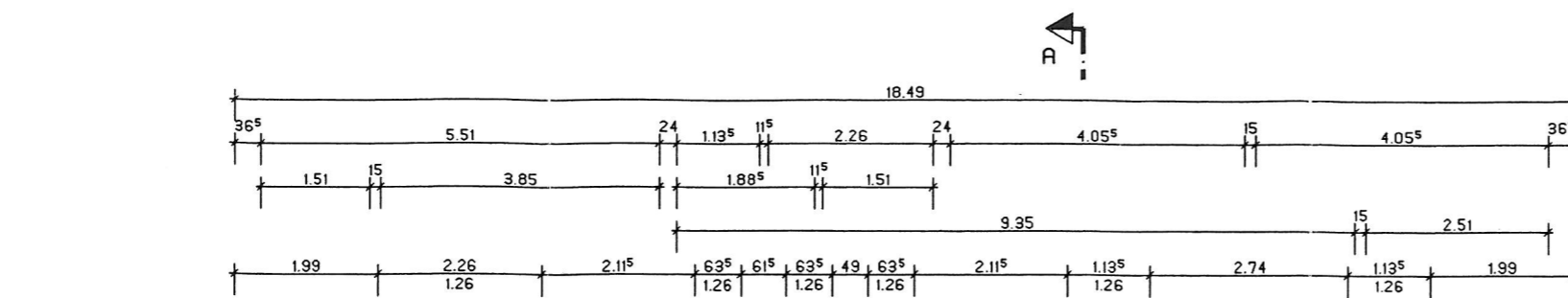
Alle Tür- und Brüstungshöhen beziehen sich auf Fertigfußboden!

Diese Ausarbeitung ist uneingeschränktes Eigentum des Ingenieurbüros Helmut Müller 06536 Roßla. Wir behalten uns alle Rechte vor. Ohne unsere vorherige Zustimmung darf diese Ausarbeitung weder vervielfältigt noch Dritten zugänglich gemacht werden.

Ingenieurbüro Helmut Müller

06536 Roßla Taubental 10a Tel.: 034651/3064 Fax/3065

Mitgliedsnummer: 2760	Gez. K.Focke	geändert:	
Ing.-Kan. Sachsen-Anhalt	Datum: 25.09.2000	Datum:	
Bauherr:	Walter Trillhase		Projekt-Nr. 27-00
Bauvorhaben:	Neubau Bauhof		Maßstab 1:100
Zeichnung:	Grundriss Erdgeschoss		Blatt Nr.: 3.0



201 Büro 1	23.72 m ²
202 Sekretariat	15.77 m ²
203 Büro 2	23.51 m ²
204 WC Damen	2.00 m ²
205 Vorraum Damen	4.59 m ²
206 WC Herren	5.11 m ²
207 Vorraum Herren	3.22 m ²
208 Büro 3	18.65 m ²
209 Büro 4	18.65 m ²
210 Büro 5	26.10 m ²
211 Büro 6	20.17 m ²
212 Flur	16.65 m ²
213 Treppenhaus	6.87 m ²

185,01 m²

Mauerwerk aus Ziegeln (Gute Lt. Statik)

Ständerwände aus GK (2fach beplankt)

SIH 206

SIH 004

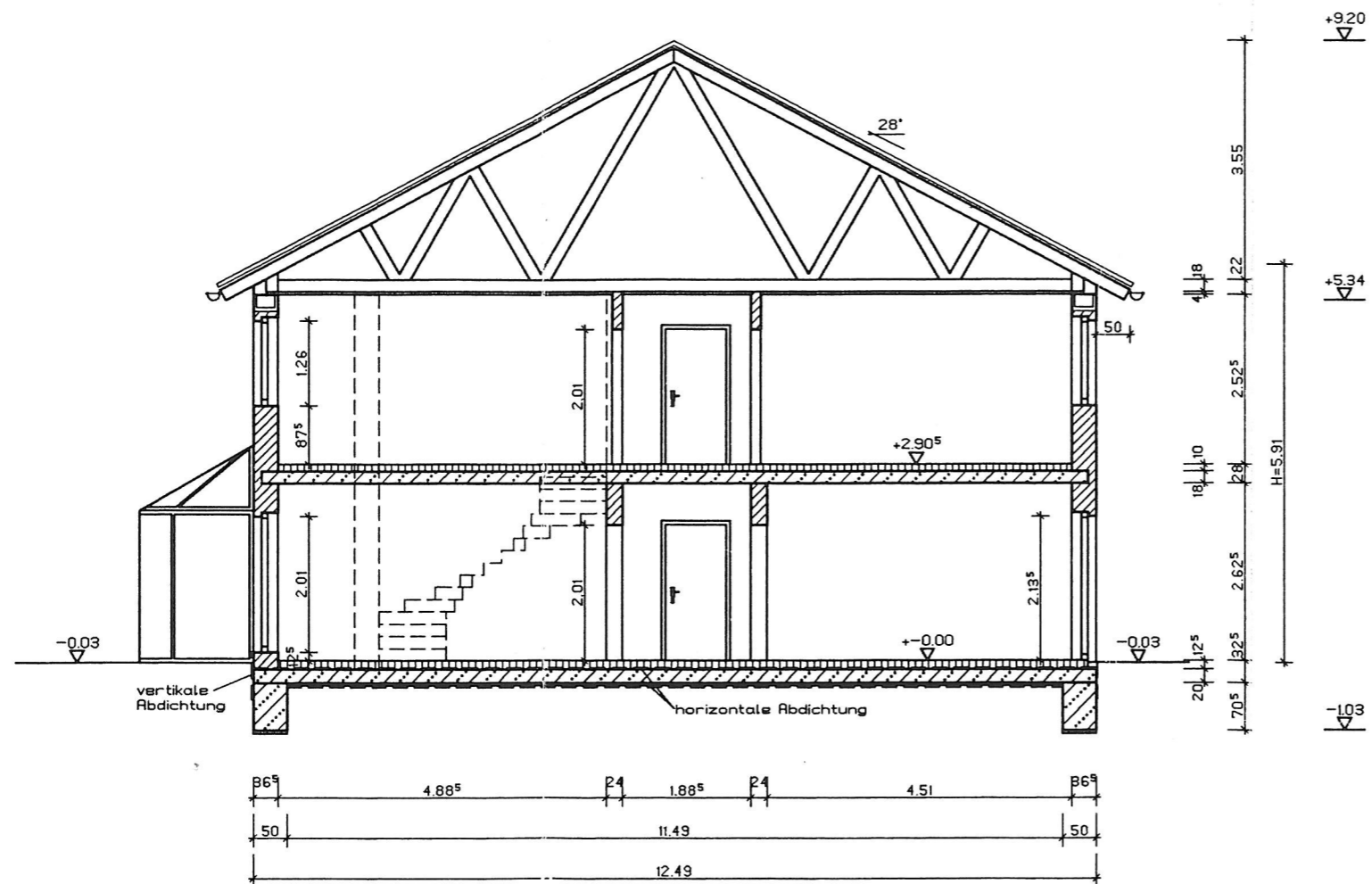
Alle Tür- und Brüstungshöhen beziehen sich auf Fertigfußboden!

Ingenieurbüro Helmut Müller

06536 Roßla Taubental 10a Tel.: 034651/3064 Fax/3065

Mitgliedsnummer: 2760	Gez. K.Focke	geändert:	
Ing.-Kam. Sachsen-Anhalt	Datum: 25.09.2000	Datum:	
Bauherr:	Walter Trillhase		Projekt-Nr. 27-00
Bauvorhaben:	Neubau Bauhof		Maßstab 1:100
Zeichnung:	Grundriss Obergeschoss		Blatt Nr.: 4.0

Diese Ausarbeitung ist uneingeschränktes Eigentum des Ingenieurbüros Helmut Müller 06536 Roßla. Wir behalten uns alle Rechte vor. Ohne unsere vorherige Zustimmung darf diese Ausarbeitung weder vervielfältigt noch Dritten zugänglich gemacht werden.



Decke DG:

- Dacheindeckung aus Betondachsteinen (einschl. Konterlattung und diffusionsoffene Unterspannbahn)
- Dachsparren bzw. Fertigteilbinder
- 16cm Mineralwolle (zw. Sparren)
- Dampfbremsfolie
- 2,4cm Sparschalung
- 1,25cm GK-Platten

Fußboden DG:

- Büroräume
- 0,5cm Teppichbelag
 - 5,5cm Estrich
 - 1 Lage Folie
 - 4cm Hartschaumplatten
 - 18cm Stahlbetondecke
- Naßräume
- 1cm Fliesenbelag
 - 5cm Zementestrich
 - weiter wie Wohnräume

Fußboden EG:

- Büroräume
- 0,5cm Teppichbelag
 - 5cm Estrich
 - 1 Lage Folie
 - 7 cm Hartschaumplatten
 - 20cm Stahlbetonplatte
 - 5cm Sauberkeitsschicht B15 o. 5cm Abstandhalter auf Folie
 - Kiesunterbau nach Bedarf
- Naßräume
- 1cm Fliesenbelag (geklebt)
 - 4,5cm Estrich
 - weiter wie Wohnräume

- Mauerwerk aus Ziegeln
- Fußbodenaufbau
- Beton der Decken bzw. Bodenplatte
- ▽ Fertigfußbodenhöhe

Ingenieurbüro Helmut Müller

06536 Roßla Taubental 10a Tel.: 034651/3064 Fax/3065

Mitgliedsnummer: 2760	Gaz. K.Focke	geändert:	
Ing.-Kam. Sachsen-Anhalt	Datum: 25.09.2000	Datum:	
Bauherr:	Walter Trillhase		Projekt-Nr. 27-00
Bauvorhaben:	Neubau Bauhof		Maßstab 1:100
Zeichnung:	Schnitt A-A		Blatt Nr.: 5.0

Diese Ausarbeitung ist uneingeschränktes Eigentum des Ingenieurbüros Helmut Müller 06536 Roßla. Wir behalten uns alle Rechte vor. Ohne unsere vorherige Zustimmung darf diese Ausarbeitung weder vervielfältigt noch Dritten zugänglich gemacht werden.

