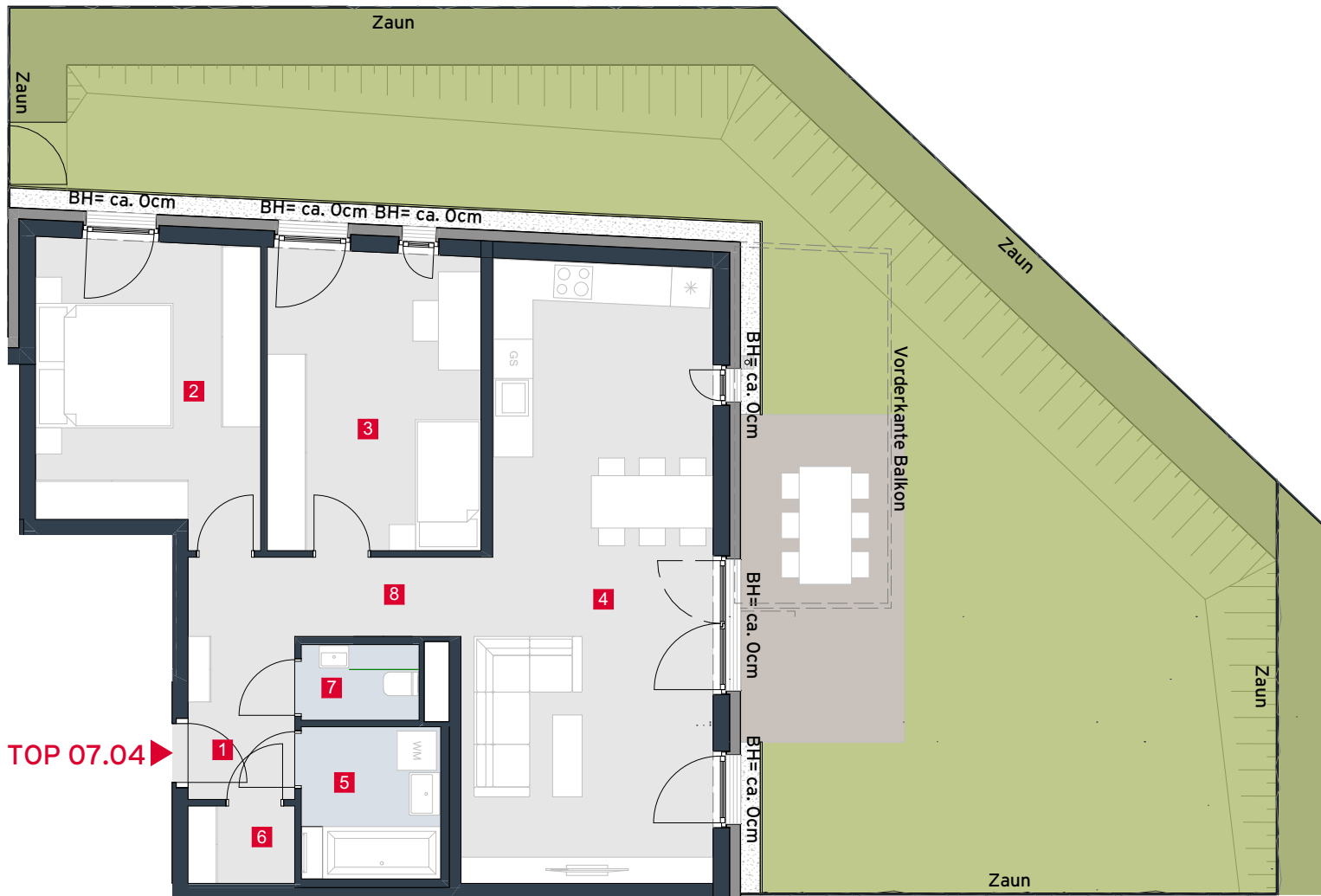


HAUS 07 TOP 04

Wohnfläche	81,94m ²
Terrasse	12,50m ²
Garten	108,23m ²
Kellerabteil 54	8,29m ²

1	Vorraum	5,87m ²
2	Zimmer	15,11m ²
3	Zimmer	14,90m ²
4	Wohnküche	34,12m ²
5	Bad	4,92m ²
6	AR	1,95m ²
7	WC	1,98m ²
8	Gang	3,09m ²

Achauerstraße / Arbeitergasse
2333 Leopoldsdorf



TOP 07.04 ▶

Die in der Plandarstellung dargestellte Möblierung ist schematisch und dient ausschließlich zur Illustration. Diese Darstellungen sind unverbindliche Plankopien. Der Planung und Ausführung sind Änderungen vorbehalten. Es gilt die Bau- und Ausstattungsbeschreibung. Sämtliche Maße sind Rohbaumaße.

Planstand Februar 2023



A4 | M 1:100 BH = Brüstungshöhe



VERKAUF

Luca Vogelsinger
Tel. +43 1 715 00 30 - 3228
Mobil +43 664 834 81 38
luca.vogelsinger@rhomberg.com
www.rhomberg.com

