

REICHENBACH AN DER FILS
4 REIHENHÄUSER
MIT CARPORT IN RUHIGER LAGE

UNVERBINDLICHE ILLUSTRATION



In ruhiger Aussichtslage von Reichenbach errichten wir für Sie vier Reihenhäuser, jeweils mit Carport.
Die architektonisch anspruchsvollen Häuser sind vollunterkellert und bieten, mit einem ausgebauten Dachgeschoss, reichlich Platz.

SCHLÜSSELFERTIGES BAUEN
NUSSBAUM
& Partner
GMBH & CO

REICHENBACH
SIEGENHOF

HERZLICH WILLKOMMEN IN REICHENBACH



REICHENBACH- IM HERZEN DER REGION STUTTGARTS

Am östlichen Rand des Landkreises Esslingen liegt die aufstrebende Gemeinde Reichenbach mit seinen ca.8200 Einwohnern. Der Ort liegt verkehrsgünstig an der B10 nach Esslingen, Stuttgart und Göppingen. Esslingen erreichen Sie mit dem Auto in weniger als 15 Minuten. Die A8 und damit auch der Flughafen Stuttgart liegen in schnell erreichbarer Nähe. Trotzdem befindet sich Reichenbach naturnah am Schurwald und die Fils, die durch den Ort fließt, verleiht der Gemeinde ein idyllisches Flair. Die verkehrsgünstige Lage wird durch den Bahnanschluss ergänzt

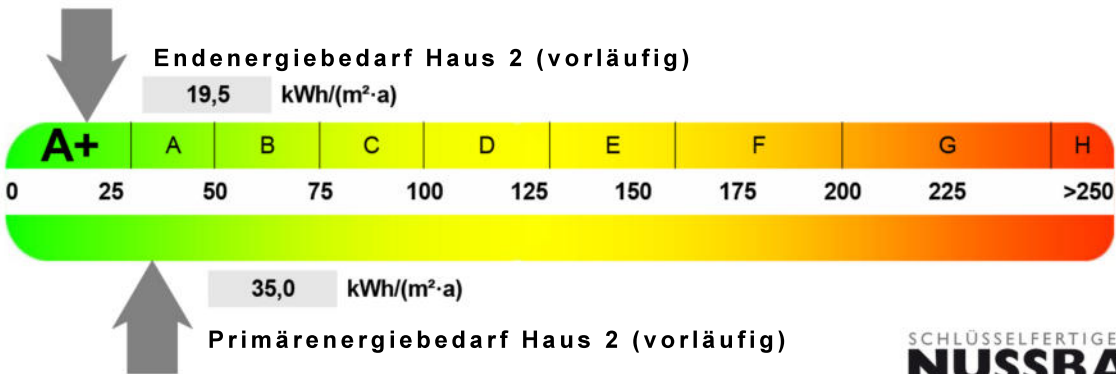
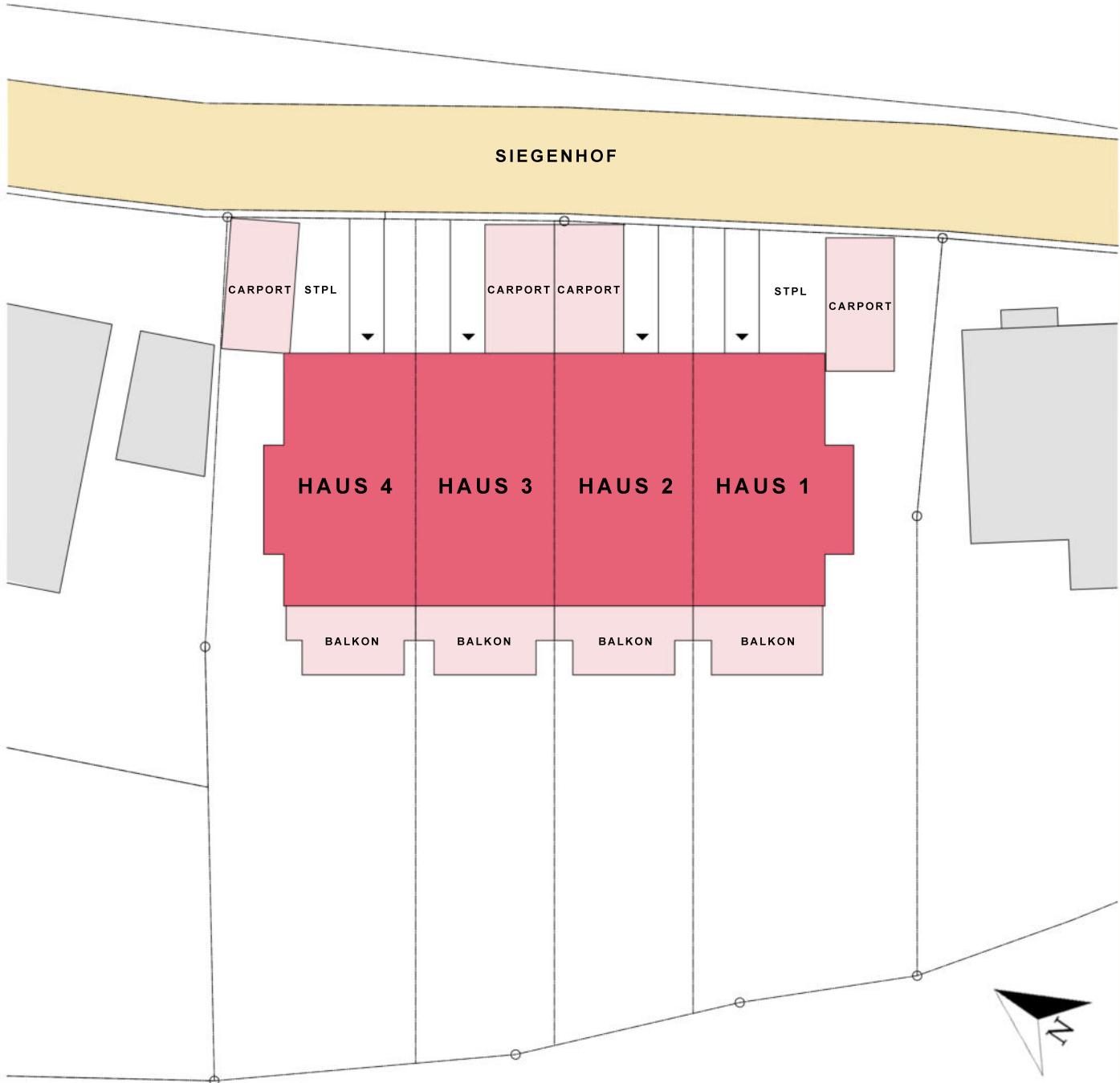
In den letzten Jahren wurde viel an der Modernisierung des Ortskerns und damit an der Steigerung der Attraktivität Reichenbachs getan. Der verkehrsberuhigte Innenstadtbereich lädt zum Einkaufen und Verweilen ein. Viele Einkaufsmöglichkeiten sowie die großen Nahrungsmittel-Discounter, wie Lidl, Edeka und Penny finden Sie vor Ort und auch gastronomisch hat Reichenbach einiges zu bieten.

Der Ort bietet zahlreiche moderne Infrastruktureinrichtungen, vom "Freibad im Grünen" über die Brühl-Fest- und Sporthalle bis hin zum Schulangebot, das von Grund- über Werkreal- bis zur Realschule reicht und zudem über ein Ganztagesangebot verfügt. Auch auf dem Gebiet der Kinderbetreuung ist Reichenbach führend im Landkreis Esslingen. Die vielen Kultureinrichtungen wie Bücherei, Musikschule, Volkshochschule sowie das rege Vereinsleben bereichern das Leben der Einwohner und bieten Angebote für alle Altersgruppen.

Kurz zusammen gefasst: In Reichenbach an der Fils lässt es sich gut leben!

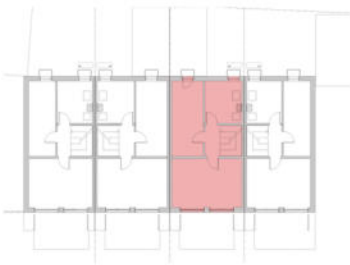
SCHLÜSSELFERTIGES BAUEN
NUSSBAUM
& Partner
GMBH & CO

LAGEPLAN



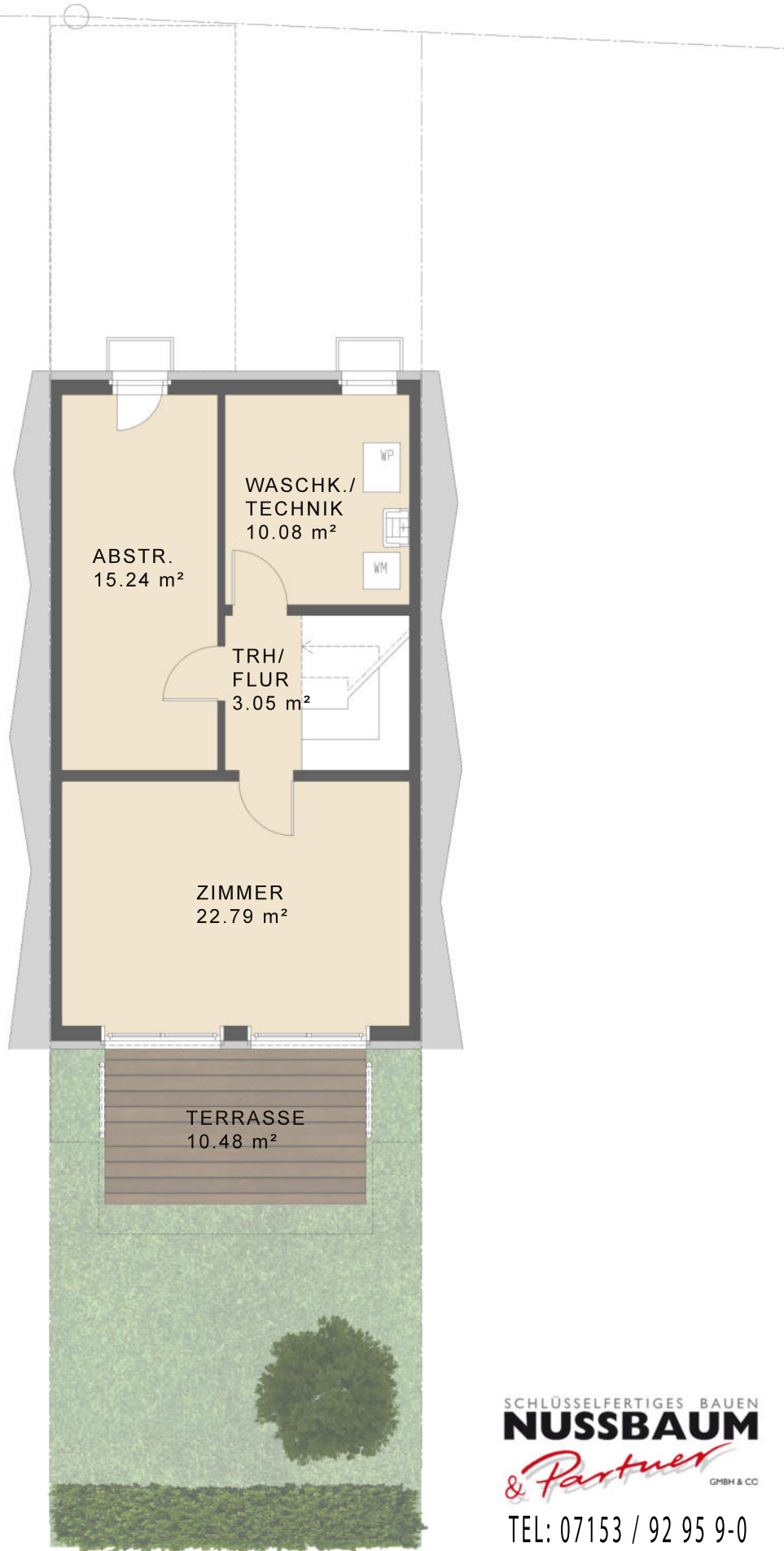
SCHLÜSSELFERTIGES BAUEN
NUSSBAUM
& Partner
GMBH & CO

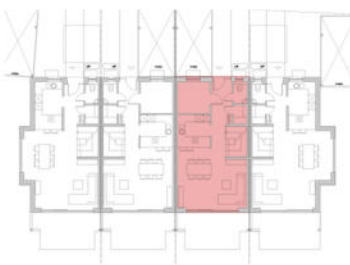
TEL: 07153 / 92 95 9-0



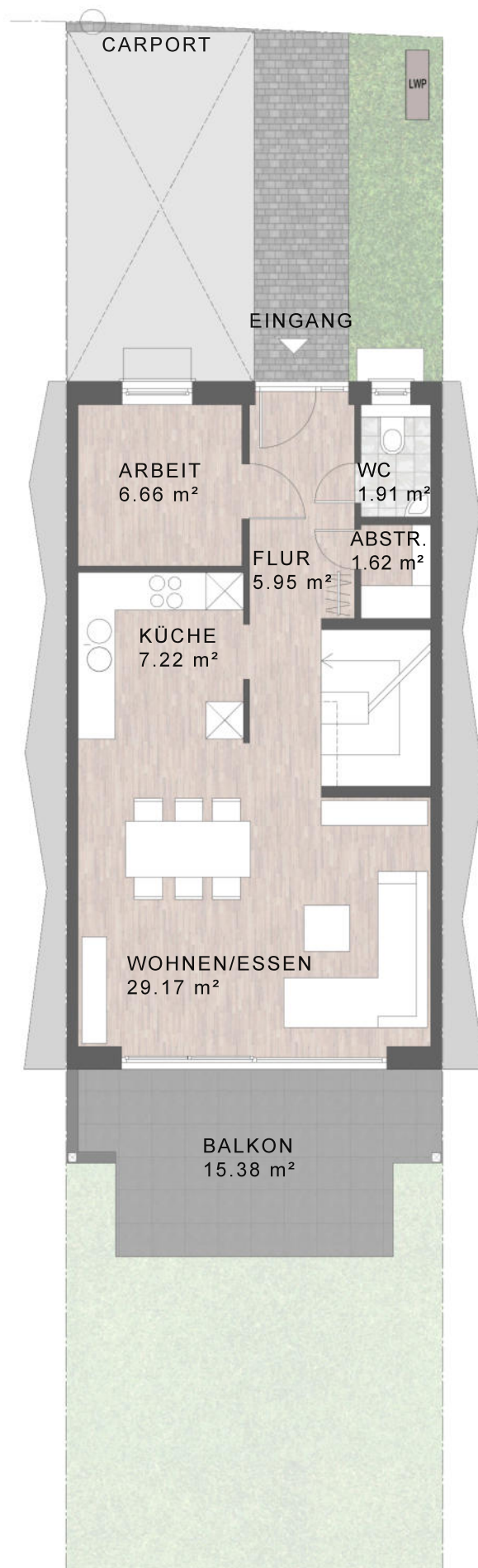
WOHNFLÄCHE (WoFIV): ca. 28.46 m² inkl. 1/4 TERRASSE

WOHNFLÄCHE (DIN 277): ca. 61,62 m² inkl. 10,48 m² TERRASSE



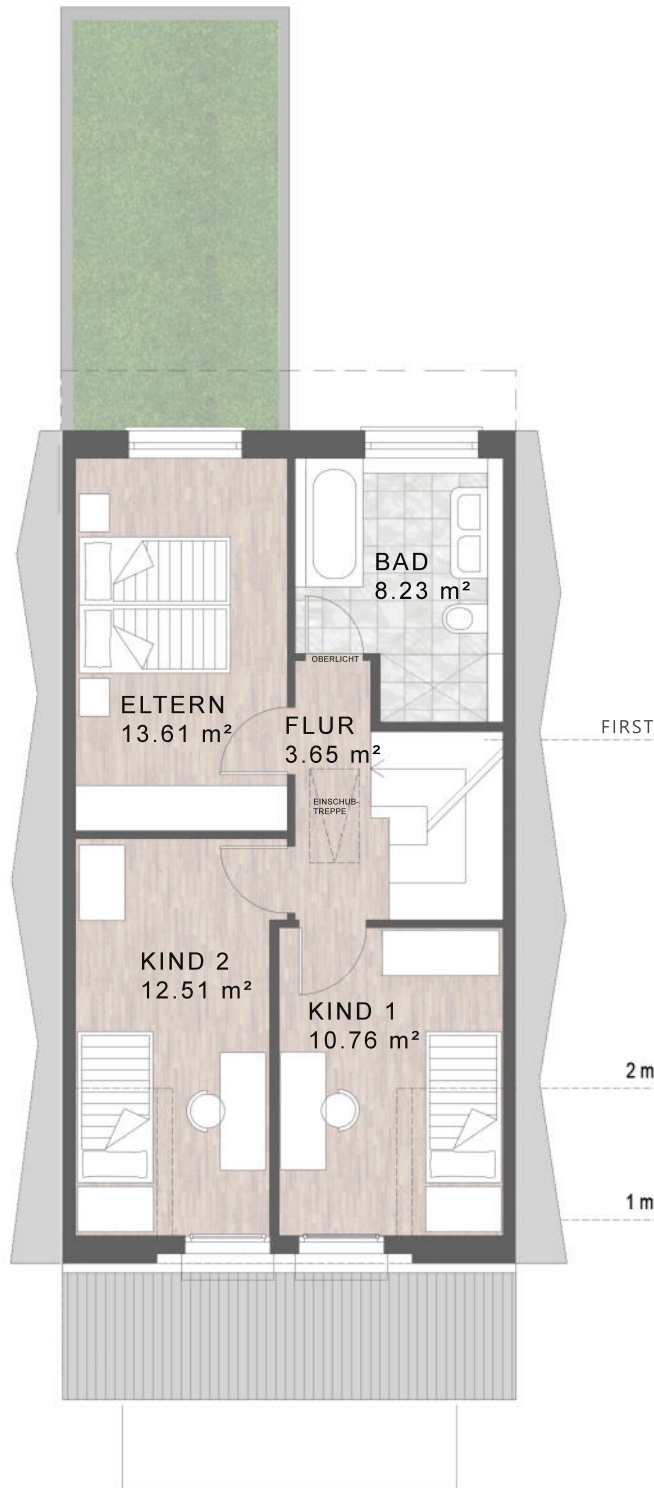


WOHNFLÄCHE (WoFIV): ca. 60.22 m² inkl. 1/2 Balkon
WOHNFLÄCHE (DIN 277): ca. 67,91 m² inkl. 15,38 m² Balkon





WOHNFLÄCHE (WoFIV): ca. 48.76 m²
WOHNFLÄCHE (DIN 277): ca. 50,87 m²



H 2
D G

REICHENBACH
SIEGENHOF

SCHLÜSSELFERTIGES BAUEN
NUSSBAUM
& Partner
GMBH & CO

TEL: 07153 / 92 95 9-0

25

Wir freuen uns sehr, Ihr Interesse geweckt zu haben. Wenn Sie mehr Informationen anfordern wollen, rufen Sie uns doch einfach an oder schreiben Sie uns eine E-Mail. Selbstverständlich stehen wir Ihnen auch persönlich zur Verfügung.

Telefon: 07153 - 929590
E-Mail: info@nussbaum-partner.de
Homepage: www.nussbaum-partner.e

SCHLÜSSELFERTIGES BAUEN
NUSSBAUM
SCHLÜSSELFERTIGES BAUEN
NUSSBAUM
& Partner & Partner
GMBH & CO
TEL: 07153 / 92 95 9-0