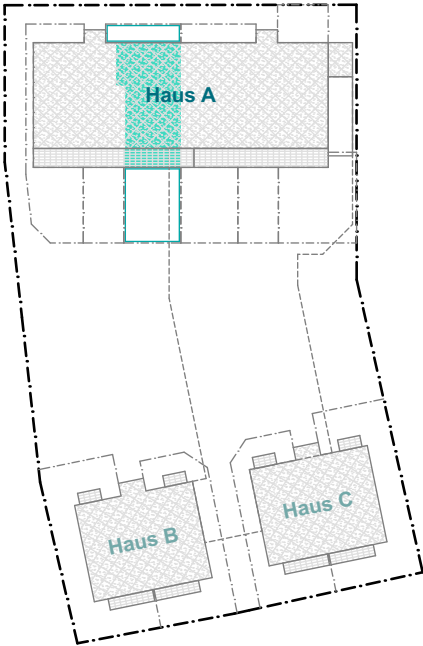


Würmtalstraße - Haus A
Erdgeschoss - Wohnung 3

Raum	Wohnfläche	Nutzfläche
Flur	9,87 m²	9,87 m²
WC	2,75 m²	2,75 m²
AR	4,47 m²	4,47 m²
Bad	7,90 m²	7,90 m²
Eltern	14,97 m²	14,97 m²
Kind 1	12,47 m²	12,47 m²
Kind 2 / Büro	10,84 m²	10,84 m²
Wohnen / Kochen / Essen	31,57 m²	31,57 m²
Terrasse (50%)	9,67 m²	19,34 m²
Kellerabteil (0%)		6,81 m²
Summe	104,51 m²	120,99 m²
Garten Nord		24,78 m²
Garten Süd		75,25 m²

Lage im Gebäude



Grundriss 1:100 bei Ausdruck auf DIN A3. Die eingezeichneten Möblierungen sind nur Ausstattungsbeispiele und im Kaufpreis nicht enthalten. Bei den Quadratmeterangaben handelt es sich lediglich um circa-Angaben. Die Flächenberechnung ist im Kaufvertrag geregelt. Der Grundriss kann Sonderwünsche enthalten. Dargestellte Verlegeart, Verband und Fugen von Fliesen und Parkettbodenbelag sind beispielhaft, die Ausführung weicht ab.