



# QUARTIER

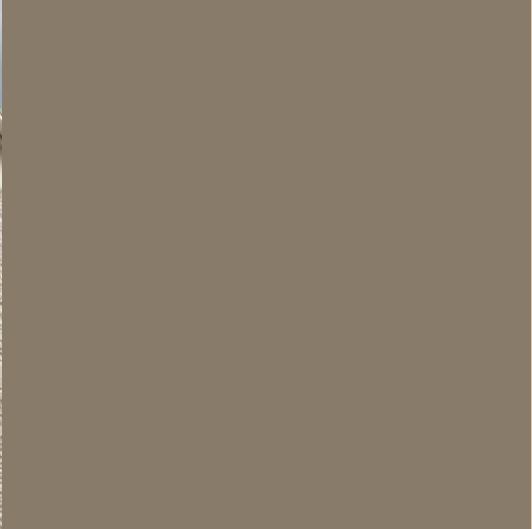
BETHANIEN



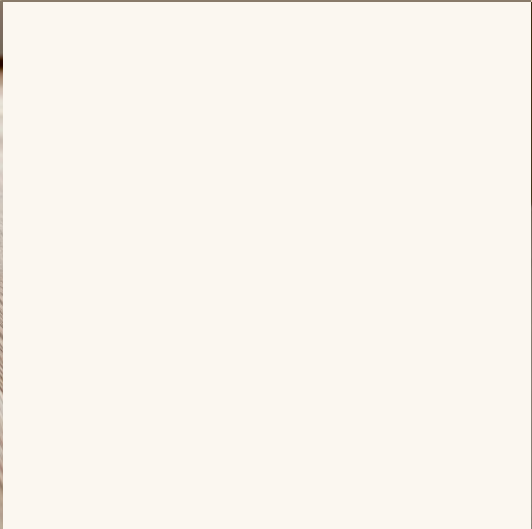
---

*Stadtnah leben im historischen  
Kloster mit modernem Wohnkomfort*





*Wohnen in einem historischen Kloster-  
gebäude mit modernem Wohnkomfort &  
atemberaubendem Blick über die gesamte  
Moselmetropole.*



**STILVOLL GESTALTET**

**Die Architektur verbindet historische Substanz mit moderner Leichtigkeit. Licht, Raumhöhe und Materialien schaffen eine Atmosphäre, die Ruhe und Offenheit ausstrahlt.**

Die historische Anlage wird vollständig entkernt, saniert und neu strukturiert. Entstehen werden 23 individuell geplante Wohnungen zwischen 35 und 131 Quadratmetern – von der kompakten Zwei-Zimmer-Wohnung bis zur großzügigen Familienwohnung.

Hohe Decken, natürliche Materialien und großzügige Grundrisse prägen das Raumgefühl. Besonders im Dachgeschoss zeigen sich die Qualitäten des Bestands: Die sichtbare Holzkonstruktion und die luftige Raumhöhe verleihen den Wohnungen eine warme, natürliche Anmutung. Jedes Detail – vom Bodenbelag bis zur Fensterteilung – wurde so gestaltet, dass sich historische Identität und zeitgemäßes Wohnen angemessen ergänzen.





# QUARTIER BETHANIEN



## Kernsaniertes Gebäude

Sorgfältig kernsaniertes Klostergebäude mit Neubaukomfort im Dachgeschoss. Kombination aus erhaltener Bausubstanz und modernster Technik.



## Energieeffizient gebaut

Die Kombination aus Wärmepumpe, Photovoltaik und hochwertiger Dämmung erfüllt höchste energetische Ansprüche.



## Hochwertige Ausstattung

Balkone, Aufzüge, Stellplätze, Fußbodenheizung und stilvolle Bäder sorgen für zeitgemäßen Wohnkomfort.



## Altersgerechtes Wohnen

Barrierefreie Zugänge und moderne Aufzüge ermöglichen ein selbstbestimmtes Leben – Auf Wunsch mit Pflege- und Betreuungsleistungen.



## Beliebte Lage in Kürenz

Grünes Wohnen am Waldrand mit Blick in die Weinberge – ruhig, zentrumsnah und hervorragend angebunden.



## Erstbezug Sommer 2026

Bewerbungen ab sofort möglich. Kontaktieren Sie uns gerne für weitere Informationen.



### KURZE WEGE IM ALLTAG

Bushaltestelle Arnoldistr.	ca. 140 m
KiTa St. Bonifatius	ca. 210 m
Schlosspark Kürenz	ca. 450 m
Rewe	ca. 900 m
Netto	ca. 1 km
Hauptbahnhof	ca. 1,4 km
Universität Trier	ca. 2 km
Porta Nigra	ca. 2 km
Klinikum Mutterhaus	ca. 2,5 km
KH der Barmherzigen Brüder	ca. 2,5 km
Petrisberg	ca. 3 km

# ATTRAKTIVE LAGE

Im Ortsteil Trier-Kürenz erwartet Sie eine einzigartige Wohnlage: **Ruhig, grün, in Innenstadt-Nähe und mit direktem Zugang zum historischen Klosterareal und seinem idyllischen Innenhof.**

Das Projekt befindet sich im beliebten Stadtteil Kürenz mit rund 10.000 Einwohnern. Die Lage am Waldrand, umgeben von Weinbergen und dem Kürenzer Schlosspark, vermittelt ein ruhiges, grünes Wohngefühl und das bei direkter Stadtnähe. Ein besonderes Highlight ist das historische Klosterareal mit seinem schönen Innenhof, der den Bewohnern als nutzbarer, grüner Rückzugsort zur Verfügung steht. Der Fernblick ins Tal unterstreicht die besondere Wohnqualität des Quartiers.





## ERSTKLASSIGE WOHNQUALITÄT

- + Sorgfältige Kernsanierung
- + Historische Gebäudehülle
- + 23 Wohnungen von 35m<sup>2</sup> bis 131 m<sup>2</sup>
- + Hochwertige Ausstattung
- + Stadtnahe Lage am Waldrand

## MODERN & KOMFORTABEL

### Wohnen in historischem Gebäude.

Sorgfältige Kernsanierung, hochwertige Materialien, stilvolle Bäder und barrierefreie Zugänge mit Aufzug schaffen ein Zuhause, das allen Ansprüchen an Qualität, Komfort und Langlebigkeit gerecht wird.

Die Lage des Projekts vereint ruhige Waldrandlage mit Zentrumsnähe. Viele Wohnungen bieten eine talseitige Aussicht, die ein Gefühl von Weite und Natur vermittelt. Die Anbindung an Bus & Bahn ist optimal und wichtige Einrichtungen wie Schulen, Supermärkte und Nahversorgung sind bequem und schnell erreichbar.

Dank moderner Technik, energieeffizienter Bauweise, Wärmepumpen und Photovoltaik wird zusätzlich ein nachhaltiges und zukunftsicheres Wohnen im Quartier garantiert.



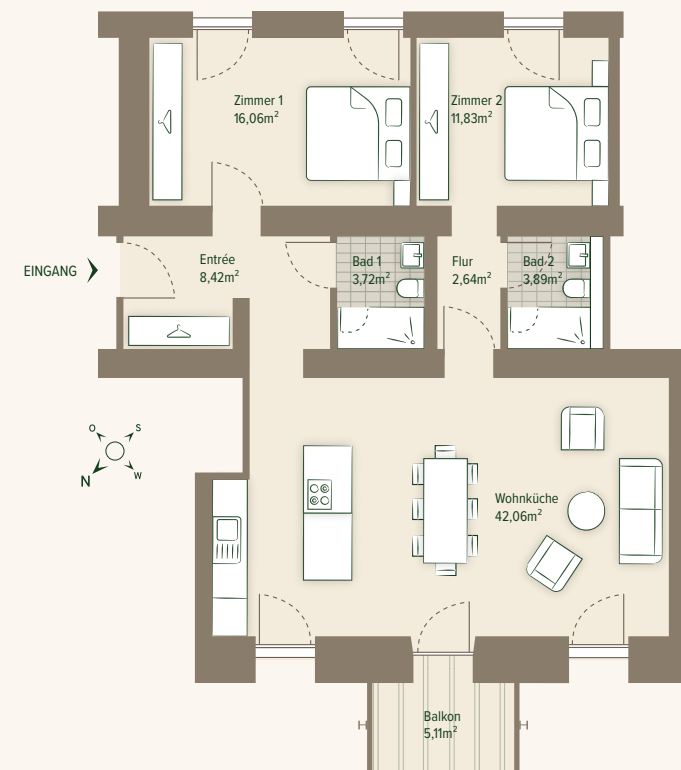
## ALTERSGERECHT WOHNEN

- + Barrierefreie Wohnungen
- + Personenaufzüge im Haus
- + Opt. Pflege- & Betreuungsleistungen

## BEISPIELHAFTE WOHNUNGSTYPEN

*Im Quartier Bethanien entstehen  
23 Wohnungen von 35 m<sup>2</sup> bis 131 m<sup>2</sup>*

Hier erhalten Sie beispielhaften Einblick in einige der Wohnungen, von kleinen Single-Wohnungen bis hin zu großen Familienwohnungen.



### WOHNUNGSTYP

## 3-ZIMMER WOHNUNG *Erdgeschoss*

WOHNFLÄCHE	89,89 m <sup>2</sup>
Wohnküche	42,06 m <sup>2</sup>
Zimmer I	16,06 m <sup>2</sup>
Zimmer II	11,83 m <sup>2</sup>
Entrée	8,42 m <sup>2</sup>
Bad II	3,89 m <sup>2</sup>
Bad I	3,72 m <sup>2</sup>
Flur	2,64 m <sup>2</sup>
Balkon (25%)	1,27 m <sup>2</sup>
NEBENRAUM	
Kellerraum	6,09 m <sup>2</sup>



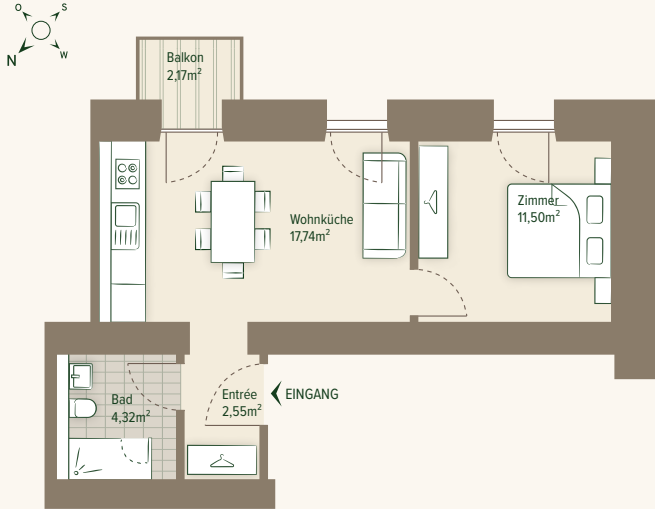
WOHNUNGSTYP

2-ZIMMER WOHNUNG

Erstes Obergeschoss

WOHNFLÄCHE	36,65 m²
Wohnküche	17,74 m²
Zimmer	11,50 m²
Bad	4,32 m²
Entrée	2,55 m²
Balkon (25%)	0,54 m²

NEBENRAUM	
Kellerraum	6,14 m²



WOHNUNGSTYP

5-ZIMMER WOHNUNG

Erstes Obergeschoss

WOHNFLÄCHE	105,68 m²
Wohnküche	39,61 m²
Zimmer I	10,77 m²
Zimmer IV	9,29 m²
Zimmer II	9,25 m²
Flur	9,16 m²
Zimmer III	9,11 m²
Bad I	8,05 m²
Bad II	3,56 m²
Garderobe	3,11 m²
Entrée	2,50 m²
Balkon (25%)	1,27 m²

NEBENRAUM	
Kellerraum	7,31 m²



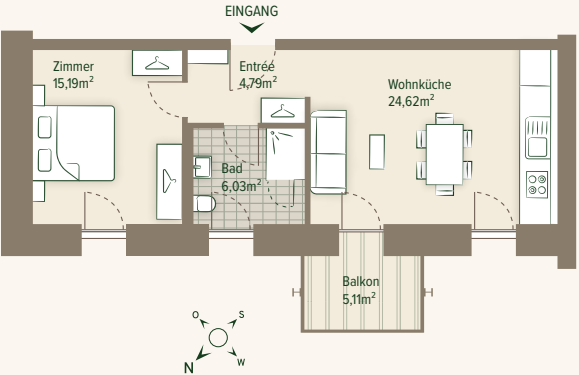
WOHNUNGSTYP

2-ZIMMER WOHNUNG

Erstes Obergeschoss

WOHNFLÄCHE	51,90 m²
W/E/K	24,62 m²
Zimmer	15,19 m²
Bad	6,03 m²
Entrée	4,79 m²
Balkon (25%)	1,27 m²

NEBENRAUM	
Kellerraum	6,35 m²



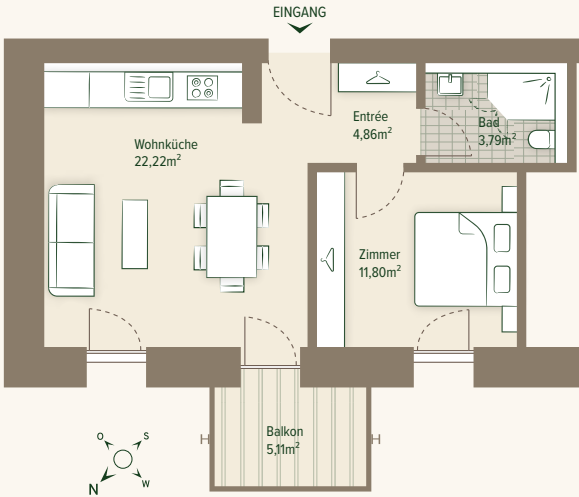
WOHNUNGSTYP

2-ZIMMER WOHNUNG

Zweites Obergeschoss

WOHNFLÄCHE	43,94 m²
W/E/K	22,22 m²
Zimmer	11,80 m²
Bad	3,79 m²
Entrée	4,86 m²
Balkon (25%)	1,27 m²

NEBENRAUM	
Kellerraum	6,54 m²



Keine passende Wohnung für Sie dabei?

Wir finden Ihre perfekte Traumwohnung!

Kontaktieren Sie uns: vermietung@gbt-trier.de



## HÖCHSTE STANDARDS

**Wohnungen, die stilvolles Wohnen mit maximalem Komfort und zeitgemäßer Energieeffizienz verbinden.**

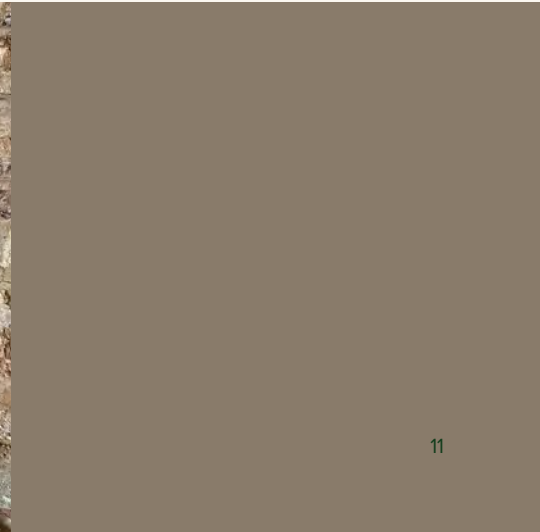
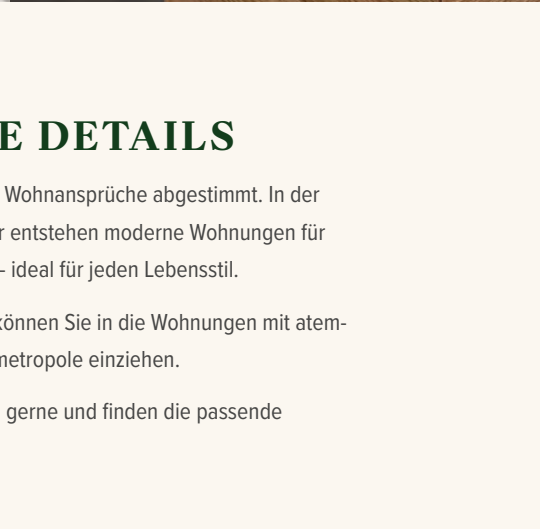
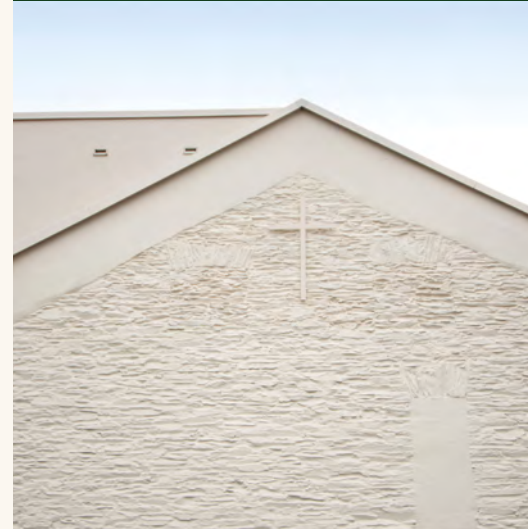
Jede Wohnung im Quartier Bethanien überzeugt durch hochwertige Ausstattung und durchdachten Komfort. Bäder mit Glasduschen und stilvollen Sanitärobjekten schaffen ein modernes, elegantes Ambiente. Balkone, Aufzüge und Stellplätze sorgen für zusätzlichen Komfort im Alltag.

Modernste Wärmepumpentechnik, eine Photovoltaikanlage und eine voll gedämmte Gebäudehülle erfüllen höchste energetische Standards. Das Dachgeschoss wird ökologisch in Holzbauweise nach Neubaustandard errichtet – für nachhaltiges Wohnen in historischer Atmosphäre.



### HOCHWERTIGE AUSSTATTUNG

- + Balkone mit unverwechselbarer Aussicht
- + Personenaufzüge im Haus
- + Individuelle PKW-Stellplätze
- + Energieeffiziente Fußbodenheizung



## DURCHDACHTE DETAILS

Alle Wohnungen sind auf hochwertige Wohnansprüche abgestimmt. In der Klosteranlage mit Blick über ganz Trier entstehen moderne Wohnungen für Einzelpersonen, Paare oder Familien – ideal für jeden Lebensstil.

Mit dem Erstbezug im Sommer 2026 können Sie in die Wohnungen mit atemberaubendem Ausblick auf die Moselmetropole einziehen.

Sprechen Sie uns an – wir beraten Sie gerne und finden die passende Wohnung für Ihre Bedürfnisse.





## JETZT KONTAKT AUFNEHMEN!

*Sichern Sie sich Ihre neue Wohnung  
im Quartier Bethanien in Trier-Kürenz.*

Kristin Leisen

Tel. +49 (0) 651/36 02-425

E-Mail: [vermietung@gbt-trier.de](mailto:vermietung@gbt-trier.de)

Mehr Infos unter [gbt-trier.de/quartier-bethanien](https://gbt-trier.de/quartier-bethanien)



Ein Projekt der  
Wohnungsbau und Treuhand AG (gbt)  
Straßburger Allee 3 | 54295 Trier

