

KENNZEICHEN:

10.12076.1.501

# EXPOSÉ

## WOHNUNGSVERMIETUNG



### LADENGECHÄFT IM REITBAHNVIERTEL

STRASSE:	Reitbahnstr. 80	WOHNFLÄCHE:	ca. 96 m <sup>2</sup>	GESAMTMIETE:	601,00 €
LAGE:	EG links	WOHNRÄUME:	3	NETTOKALTMIETE:	385,00 €
STADTTEIL:	Zentrum	VERFÜGBARKEIT:	sofort	NEBENKOSTEN:	216,00 €

#### AUSSTATTUNG

- Fliesen, Stein, PVC
- Herdanschluss: Elektro
- Warmwasseraufbereitung: ELT-Durchlauferhitzer
- Denkmalschutzobjekt

#### WOHNLAGE

In Zentrumsnähe und nahe dem Bernsbachplatz befindet sich dieses Ladengeschäft. Die Reitbahnstraße ist eine typische Einkaufsstraße mit Einzelhandels- und Dienstleistungsangeboten. Das Reitbahnviertel liegt im südlichen Teil des Chemnitzer Zentrums. Die Anbindung zum ÖPNV ist durch nahegelegene Haltestellen sowie den Südbahnhof gegeben. Mehr als 20% der Anwohner sind unter 30 Jahre alt. Die Wohnungen des Reitbahnviertels wurden speziell für junges Wohnen saniert. In den Ladengeschäften können insbesondere

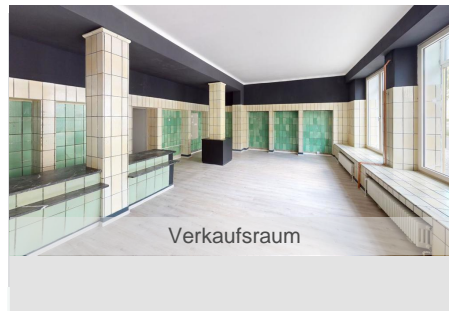
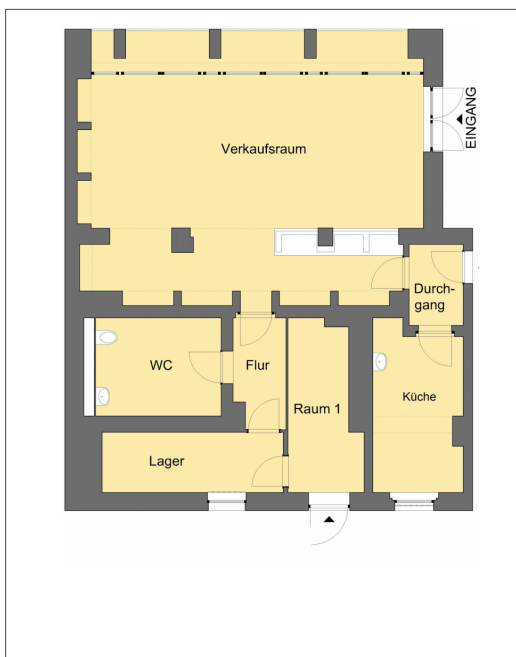
#### FLÄCHEN\*

Küche:	ca. 10 m <sup>2</sup>
Flur:	ca. 7 m <sup>2</sup>
Raum 1:	ca. 56 m <sup>2</sup>
Raum 2:	ca. 8 m <sup>2</sup>
Raum 3:	ca. 9 m <sup>2</sup>
Raum 4:	ca. 6 m <sup>2</sup>
Heizfläche:	ca. 96 m <sup>2</sup>

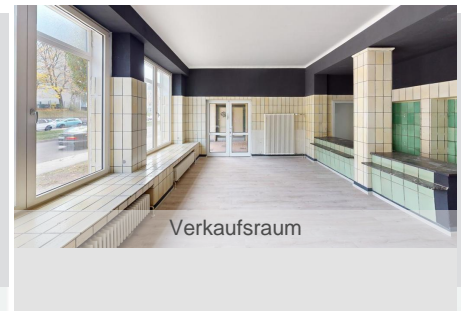
\* wesentliche Flächenangaben

#### ANGABEN ZUM ENERGIEAUSWEIS

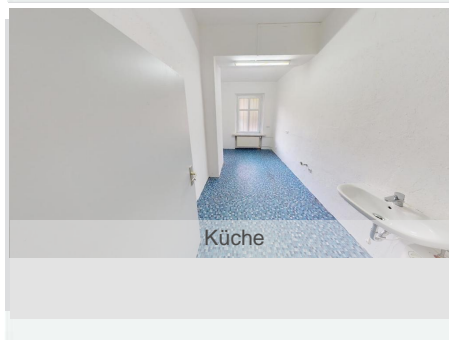
Angabe nicht erforderlich



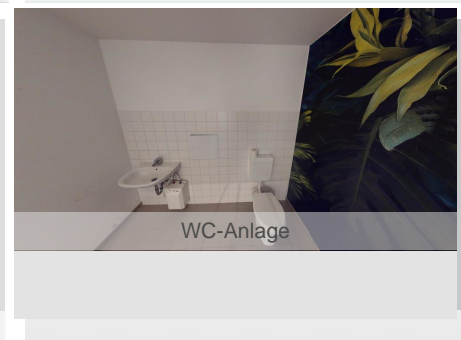
Verkaufsraum



Verkaufsraum



Küche



WC-Anlage

#### IHR ANSPRECHPARTNER

wohnen in chemnitz gmbh

#### WOHNCENTER STEINHAUS

Clausstr. 10/12 | 09126 Chemnitz  
Mo – Fr: 10 – 18 Uhr

#### WOHNSHOP INNENSTADT

Webergasse 1 | 09111 Chemnitz  
Di & Do: 10 – 12 Uhr & 14 – 18 Uhr

[WWW.GGG.DE](http://WWW.GGG.DE)  
[wohnung@ggg.de](mailto:wohnung@ggg.de)  
0371 533-1111