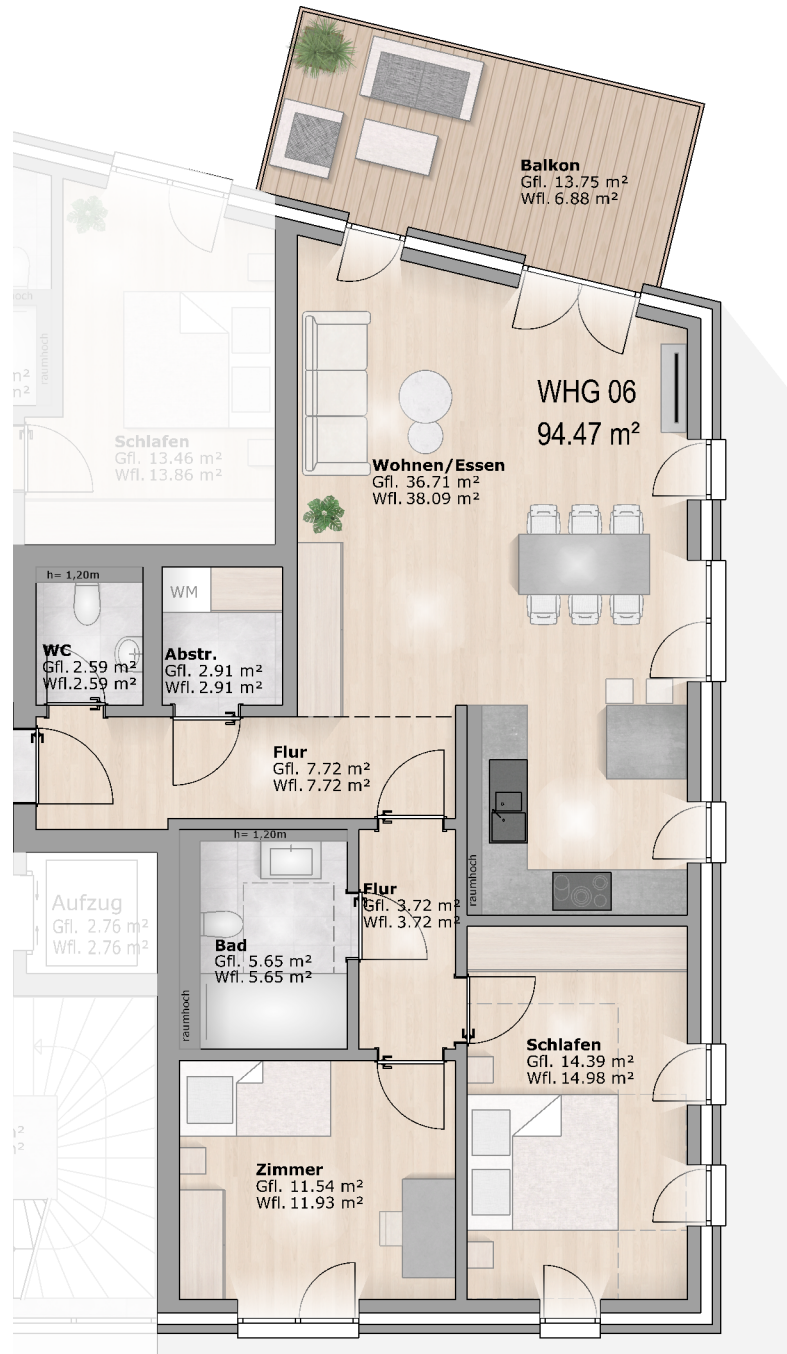


# Haus 4 Wohnung 06

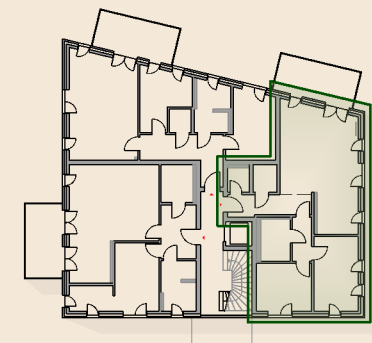


## Wohnfläche Whg. 06

Wohnen/Essen	38,09m <sup>2</sup>
Schlafen	14,98m <sup>2</sup>
Zimmer	11,93m <sup>2</sup>
Bad	5,65m <sup>2</sup>
WC	2,59m <sup>2</sup>
Flur	7,72m <sup>2</sup>
Flur	3,72m <sup>2</sup>
Abstr.	2,91m <sup>2</sup>
Balkon	6,88m <sup>2</sup>

**Gesamtfläche 94,47m<sup>2</sup>**

Abstr. UG 5,12m<sup>2</sup>



Übersichtsplan  
M 1:500

