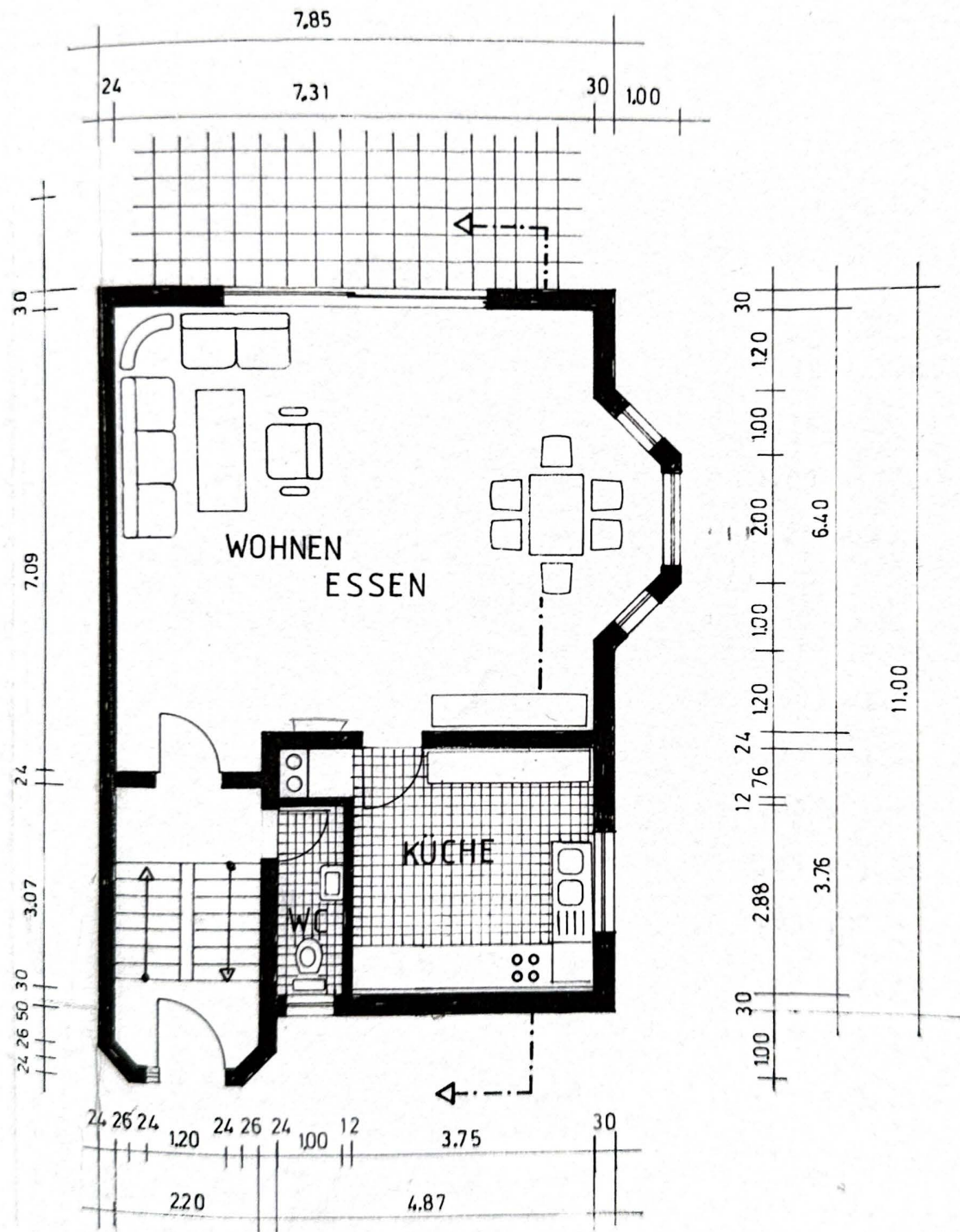
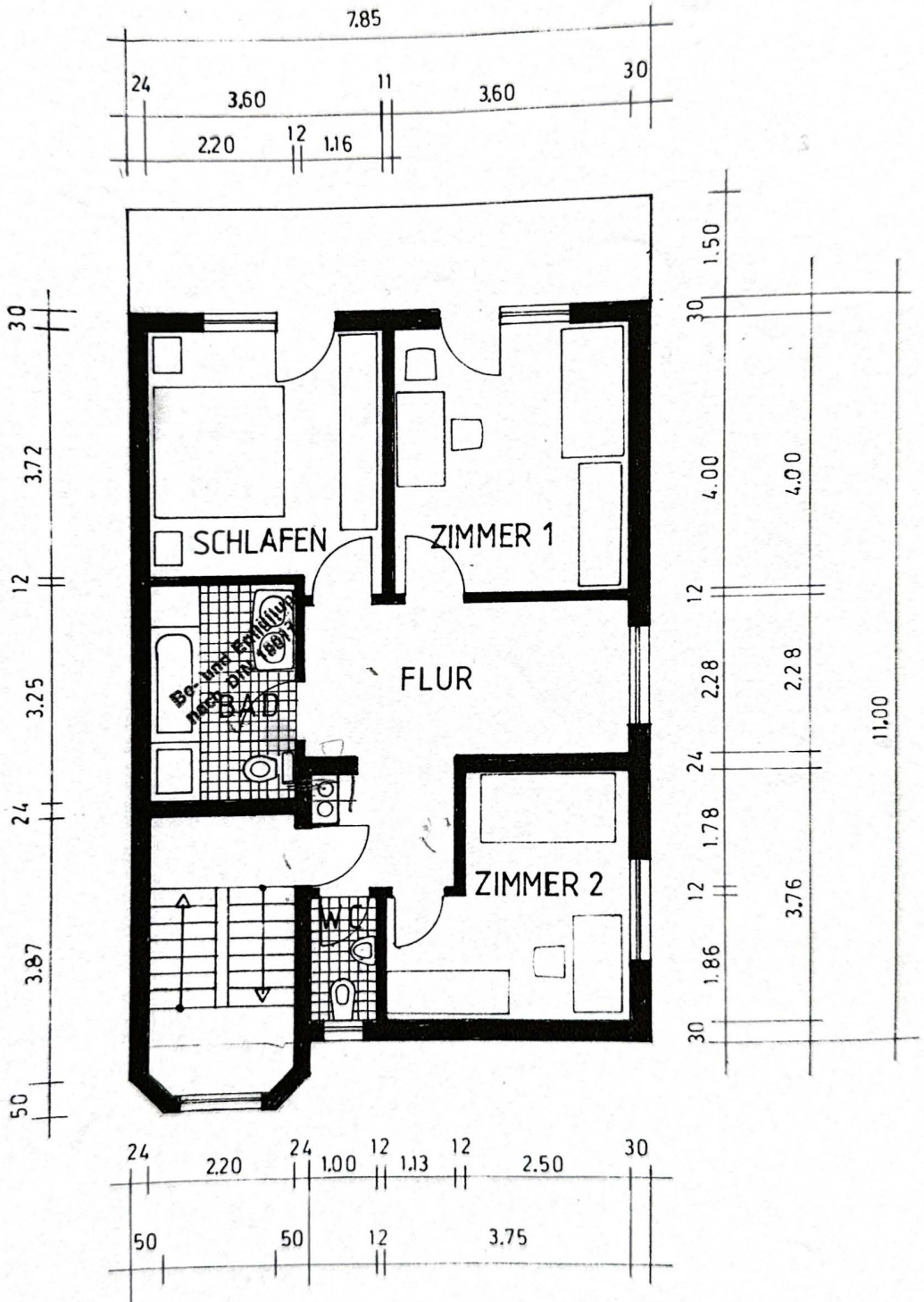


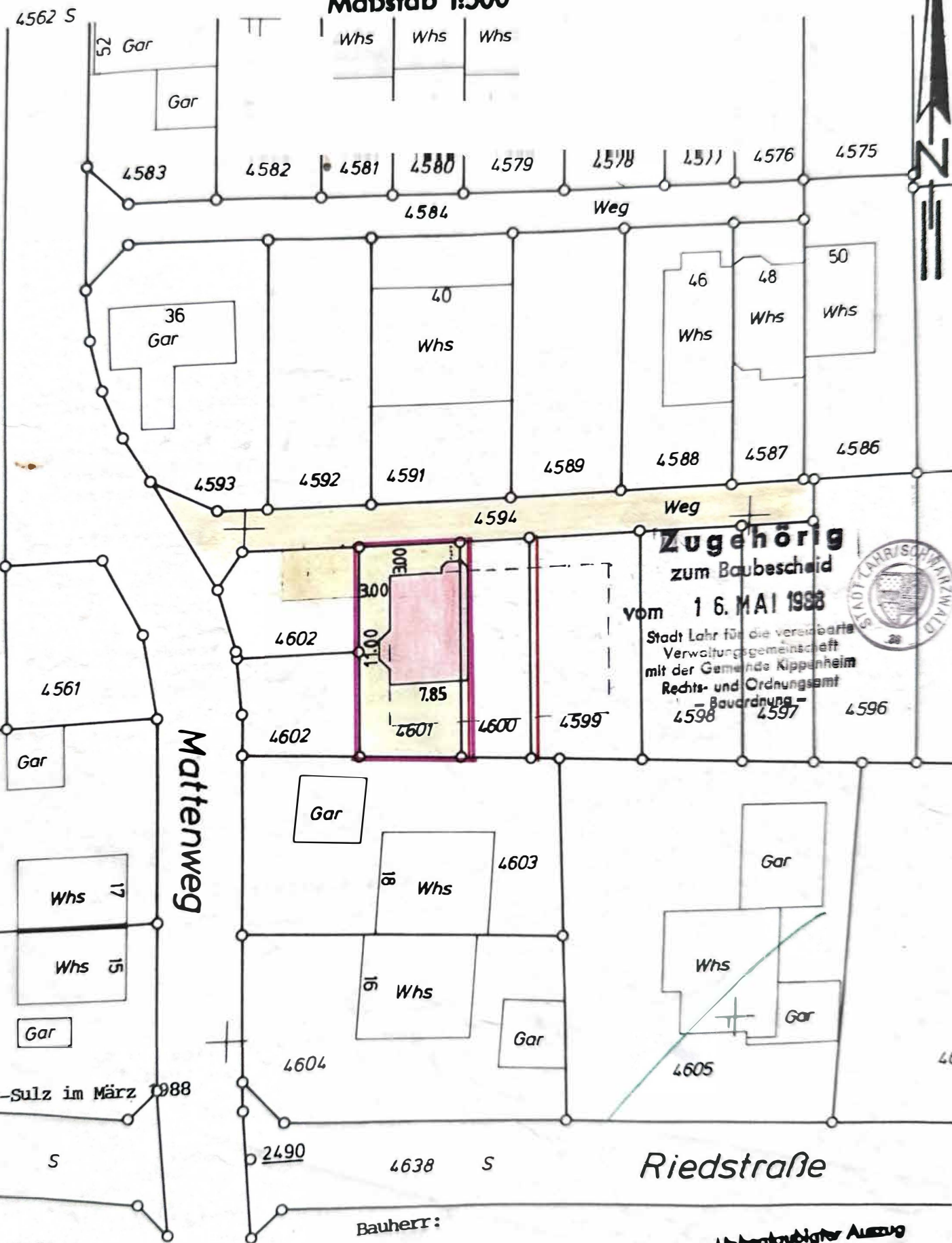
EG




OG



**Auszug aus dem Liegenschaftskataster  
Gemeinde Lehr, Gemarkung **Sulz**  
für Flurstück Nr. 4601  
Maßstab 1:500**



**Zugehörig**  
zum Baubescheid  
vom **16. MAI 1988**  
Stadt Lehr für die vereidigte  
Verwaltungsgemeinschaft  
mit der Gemeinde Kippenheim  
Rechts- und Ordnungsamt  
Bauordnung



Lahr-Sulz im März 1988

Planung:

*H. Schneider*

Darstellung entspricht dem Liegenschaftskataster, Abweichungen gegenüber dem Grundbuch möglich.

Bauherr:

Unbeglaubigter Auszug  
aus der Flurkarte  
gefertigt am **10. März 1988**  
städt. Vermessungsamt

### Wohnflächenberechnung

EG: Wohnung/EsSEN	$7,31 \times 6,40 =$	$46,78 \text{ m}^2$	
	$+ 0,69 \times 2,20 =$	$1,52 \text{ m}^2$	
	$+ \frac{3,70}{2} + 1,65 \times 1,00 =$	$2,68 \text{ m}^2$	
Küche	$3,75 \times 3,76 =$	$14,10 \text{ m}^2$	
Abstellraum	$0,76 \times 0,70 =$	$0,53 \text{ m}^2$	
WC	$1,00 \times 2,88 =$	$2,88 \text{ m}^2$	$68,49 \text{ m}^2$
OG: Schlafzimmer	$3,72 \times 3,60 =$	$13,39 \text{ m}^2$	
	$1,16 \times 0,28 =$	$0,32 \text{ m}^2$	
Zimmer 1	$4,00 \times 3,60 =$	$14,40 \text{ m}^2$	
Bad	$3,25 \times 2,20 =$	$7,15 \text{ m}^2$	
Flur	$2,28 \times 4,87 =$	$11,04 \text{ m}^2$	
	$1,78 \times 2,00 =$	$3,56 \text{ m}^2$	
Zimmer 2	$2,50 \times 1,78 =$	$4,45 \text{ m}^2$	
	$3,75 \times 1,86 =$	$6,98 \text{ m}^2$	
WC	$1,00 \times 1,86 =$	$1,86 \text{ m}^2$	
Balkon (1/2)	$7,85 \times 1,50 =$	$5,89 \text{ m}^2$	$69,04 \text{ m}^2$
			-----
			$137,53 \text{ m}^2$
		$\% \cdot 3\% \text{ Putz}$	$4,12 \text{ m}^2$
			$133,41 \text{ m}^2$
			-----
zzgl. Terrasse EG	$(7,31 \times 2,75) \times 1/3 =$	$6,70 \text{ m}^2$	<u><math>140,11 \text{ m}^2</math></u>