

# MEINHARDSTRASSE 508, INNSBRUCK

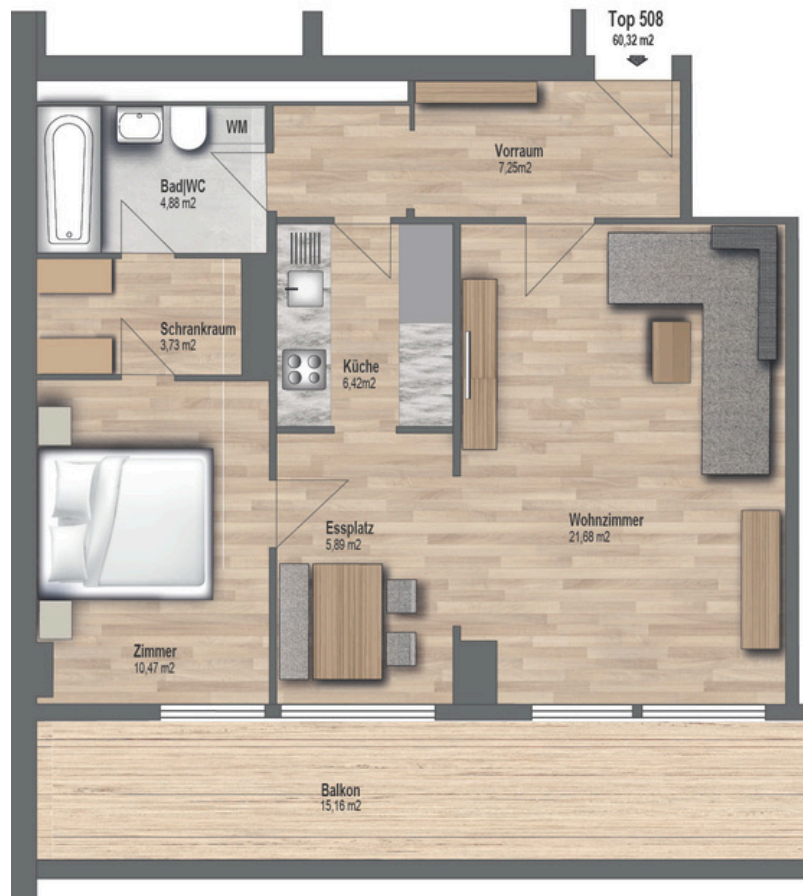
## 2 ZIMMER MIETWOHNUNG



### ZENTRALE STADTLAGE MEINHARDSTRASSE INNSBRUCK

Die Wohnung liegt zentral in der Meinhardstraße, nur wenige Schritte vom Bozner Platz entfernt. Geschäfte, Cafés, öffentliche Verkehrsmittel und der Hauptbahnhof sind in wenigen Minuten erreichbar. Die Lage bietet urbanes Flair, kurze Wege und eine hervorragende Infrastruktur.

  
Alpen Creativ Bau®  
G m b H



## AUSSTATTUNG:

- 3 Zimmer (Küche|Essen, Wohnen, Schlafzimmer)
- Badezimmer: 1 Badezimmer mit Badewanne, WC, Waschmaschine
- Küche: voll ausgestattete Einbauküche
- Fenster: Große Fenster für optimale Lichtverhältnisse
- Fußboden: Hochwertiger Laminat in den Wohnräumen.
- Heizung: Heizkörper in allen Räumen
- Stellplatz: Tiefgaragenstellplatz vorhanden
- Sonstiges: Aufzug im Haus, Kellerabteil
- Balkon mit Ausblick Richtung Boznerplatz



# MEINHARDSTRASSE 508, INNSBRUCK

## 2 ZIMMER - MIETWOHNUNG

Schlafzimmer	10,47m <sup>2</sup>
Kochen	6,42m <sup>2</sup>
Essen	5,89m <sup>2</sup>
Wohnnen	21,68m <sup>2</sup>
Bad WC	4,88m <sup>2</sup>
Vorraum Garderobe	7,25m <sup>2</sup>
<b>Wohnfläche</b>	<b>60,32m<sup>2</sup></b>



Tiefgaragenabstellplatz 1 Stk.

Zubehör:

Keller 1 Stk.

Balkon 15,16m<sup>2</sup>

**Miete incl.**

**Tiefgaragenabstellplatz € 1.150.-**

**Betriebskosten € 375.-**



## ZENTRAL GELEGEN

Diese 48 m<sup>2</sup> große Wohnung bietet eine optimal genutzte Raumaufteilung und ist ideal für Singles oder Paare. Helle Wohnräume, eine praktische Küche, ein komfortables Bad sowie ein eigener Balkon sorgen für hohen Wohnkomfort. Die Wohnung befindet sich in einer gepflegten Wohnanlage mit Aufzug im Stadtzentrum und verfügt zusätzlich über einen eigenen Tiefgaragenplatz.

# MEINHARDSTRASSE 508, INNSBRUCK

## 2 ZIMMERWOHNUNG



Alpen Creativ Bau GmbH  
Langgasse 5, 6460 Imst  
+43 5412 62148  
[www.alpen-creativ-bau.at](http://www.alpen-creativ-bau.at)

  
Alpen Creativ Bau®  
GmbH