



**BRALE**

**BEZUGSFERTIGE  
DOPPELHAUSHÄLFTE**  
Drosselweg 2c, 15741 Bestensee

**Natur pur – 35 Kilometer südlich  
des Berliner Stadtzentrums.**

- Massivhaus, KfW 55
- 314 m<sup>2</sup> Grundstücksfläche
- Ca. 140 m<sup>2</sup> Wohnfläche
- Photovoltaik-Anlage 5 kWp und Speicher 5kWh
- Rollrasen für den gesamten Garten
- Zuwegung & Terrasse
- Echtholzparkett in allen Wohnräumen
- Hochwertiges Malervlies
- Baujahr 2022
- 5 Zimmer
- 2 Geschosse
- 2 Stellplätze

**KAUFPREIS**  
**580.000,- €**

Provisionsfrei

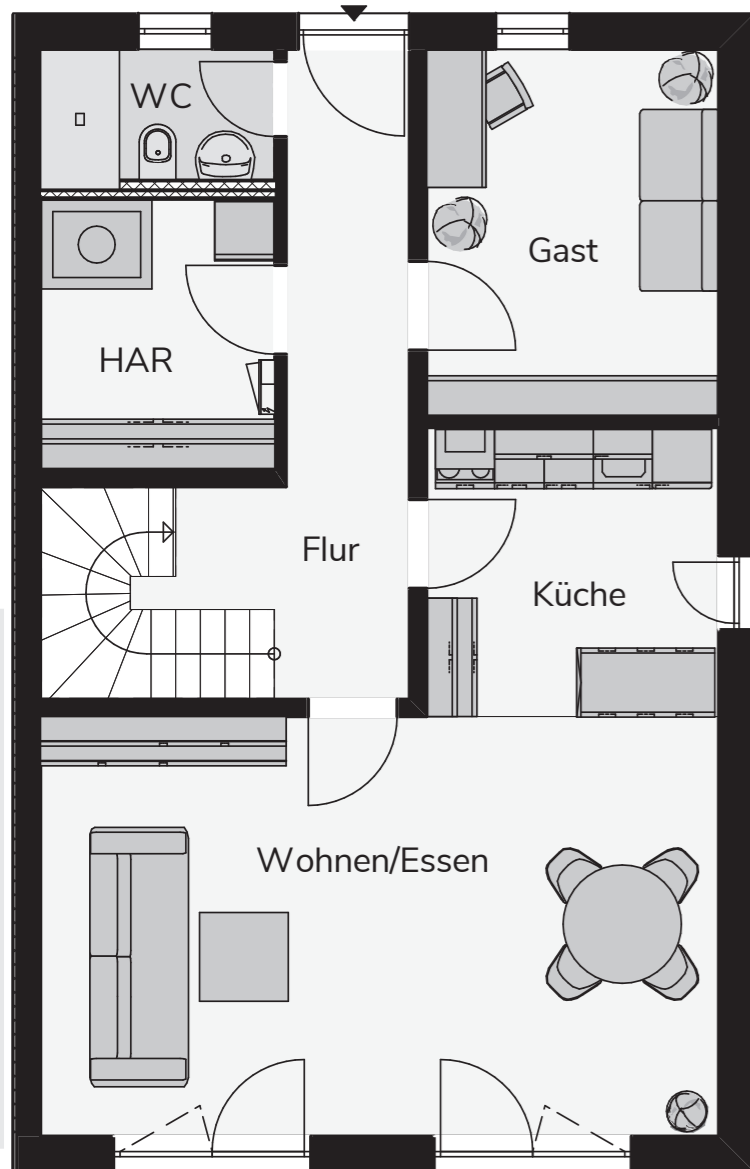
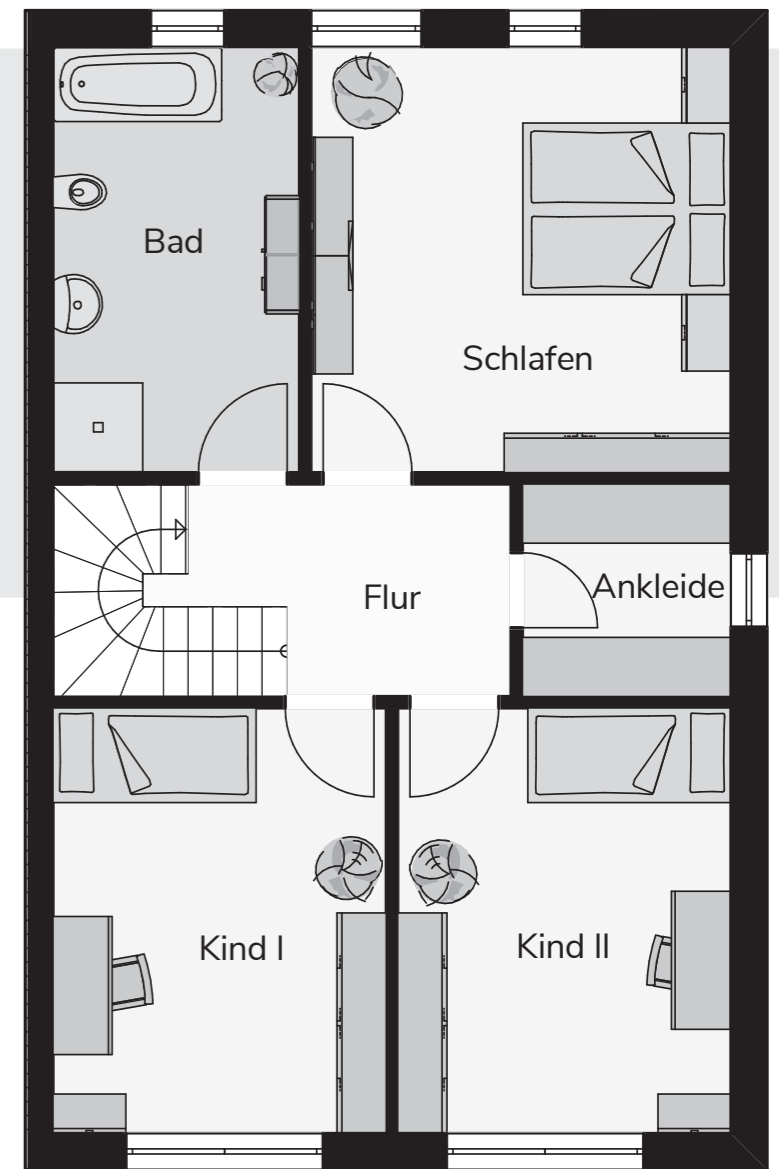


**BES  
TEN  
SEE**



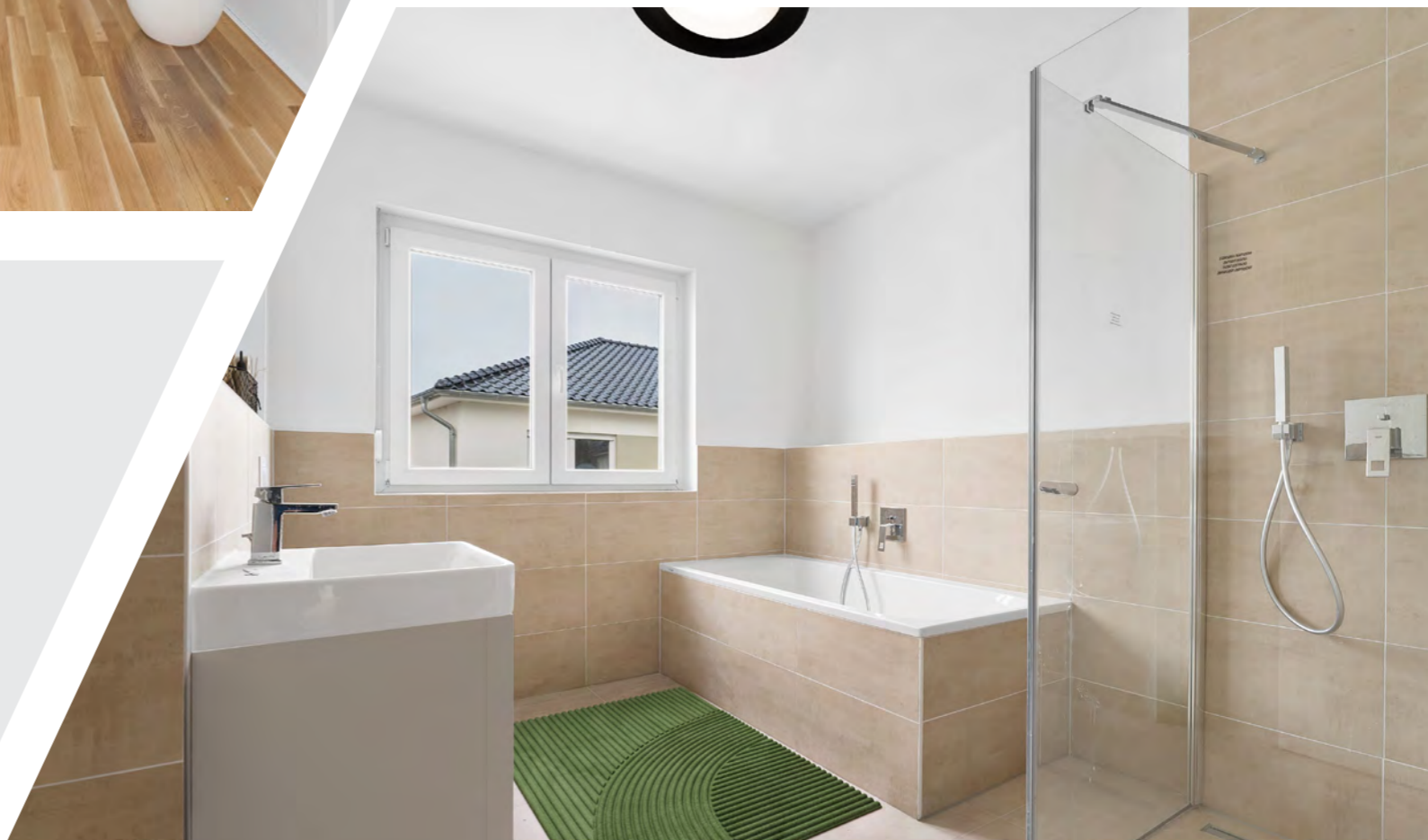
### Obergeschoss

Kind I	14,58 m <sup>2</sup>
Kind II	14,58 m <sup>2</sup>
Flur	6,36 m <sup>2</sup>
Ankleide	4,56 m <sup>2</sup>
Schlafen	18,40 m <sup>2</sup>
Bad	10,80 m <sup>2</sup>
<b>Wohnfläche</b>	<b>69,28 m<sup>2</sup></b>



### Erdgeschoss

Wohnen/Essen	29,25 m <sup>2</sup>
Küche	8,67 m <sup>2</sup>
Flur	13,60 m <sup>2</sup>
Gast	11,01 m <sup>2</sup>
HAR	6,51 m <sup>2</sup>
WC	3,13 m <sup>2</sup>
<b>Wohnfläche</b>	<b>72,17 m<sup>2</sup></b>





## Bestensee

Im Süden von Berlin wohnen, mitten im Naherholungsgebiet. Aus dem Haus treten und die Kinder im eigenen Garten spielen sehen. Was wie ein Traum klingt, wird Realität für Sie!

35 Kilometer südlich des Berliner Stadtzentrums liegt die Gemeinde Bestensee. Hier finden Sie neben 11 herrlichen Ton-, Kies- und Naturseen, eine Grundschule, zwei Kindergärten und alles, was Sie für die tägliche Nahversorgung brauchen. Ob Hausarzt, Apotheke, Bäckerei oder zwei kleine Einkaufszentren, dieser Ort hat einiges zu bieten.



  
**BRALE**

Der beste Grund zu bauen.

**BRALE Immo GmbH**

Dresdener Straße 38  
06895 Zahna-Elster

T 035383 60610  
F 035383 606160

E [projekte@brale.de](mailto:projekte@brale.de)  
I [www.brale.de](http://www.brale.de)

