



bpd

bouwfonds immobilienentwicklung



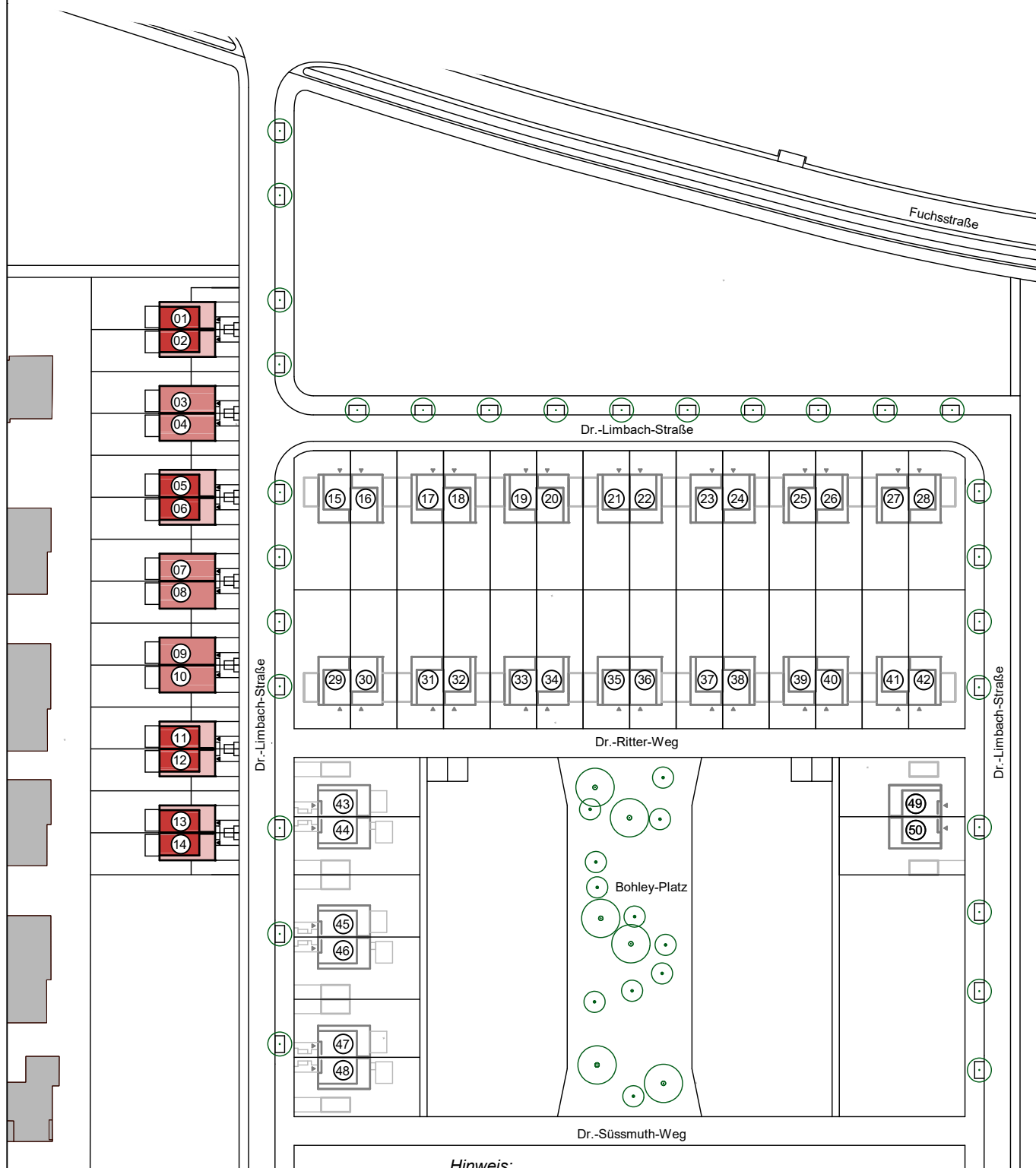
Haus

07



bpd
bouwfonds immobilienentwicklung

BonVie
Einfamilienhäuser | Fulda-Haimbach



*Hinweis:
Die Häuser 15 - 50 sind noch nicht final geplant
und dienen somit nur der Orientierung!*

ÜBERSICHTSPLAN M 1:1200/DIN A4



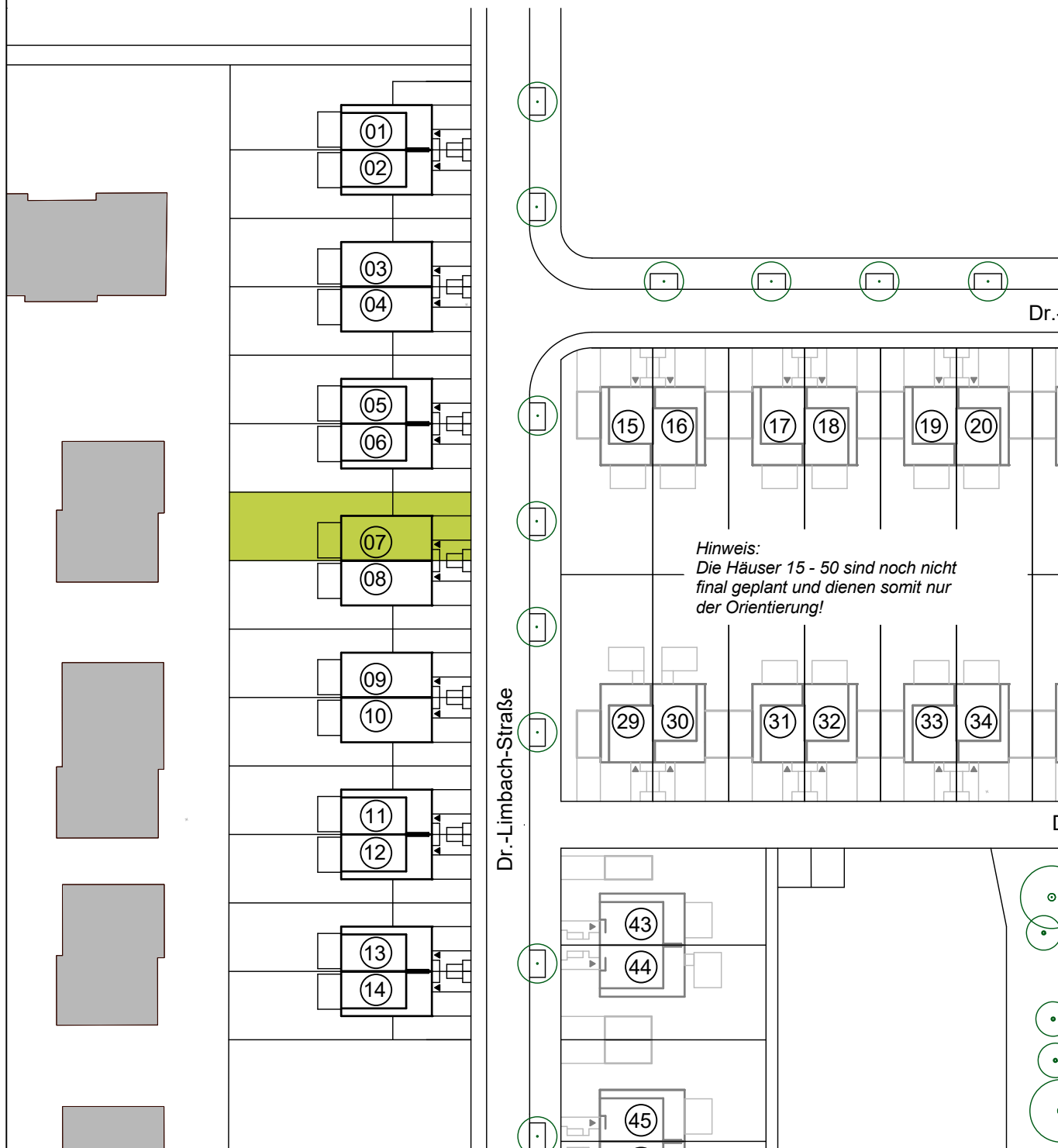


bpd

bouwfonds immobilienentwicklung

Haus **07**

BonVie
Einfamilienhäuser | Fulda-Haimbach



FLÄCHENANTEILE M 1:750/DIN A4

Haus 07-08

Zusammenstellung der Wohn- und Nutzflächen

Hinweis:

Die Wohnfläche wurde berechnet nach der Wohnflächenverordnung (WoFIV) unter Zugrundelegung der Bauantragspläne. Flächen von Balkonen, Terrassen und Dachterrassen werden wegen ihres höheren Wohnwertes grundsätzlich zur Hälfte angerechnet.

Zeichnungslegende:

a.D. =abgehängte Decke; BRH =Brüstungshöhe; F =Fensterbrüstungselement feststehend;
FVG =Festverglasung; HHK =Handtuchheizkörper; HK =Heizkörper; HKV =Heizkreisverteiler;
LWWP = Luft-Wasser-Wärmepumpe; WM =Aufstellfläche für Waschmaschine;
WT =Aufstellfläche für Wäschetrockner; HAK =Hausanschlusskasten; PA =Hauptpotentialausgleich;
HÜP =Hausübergabepunkt, Telekom und/oder Breitband-Kabelfernsehen

| Wohnflächen | | Haus 07-08 [qm] |
|-------------------------------------|--------------------------------------|-------------------------------------|
| Erdgeschoss | Wohnen/Essen | 35,37 |
| | Küche | 7,54 |
| | Diele | 5,49 |
| | WC | 2,10 |
| | Terrasse | 13,50 x 50% <u>6,75</u> |
| | | 57,25 |
| Obergeschoss | Schlafen | 15,92 |
| | Zimmer 1 | 10,57 |
| | Zimmer 2 | 12,06 |
| | Flur OG | 4,31 |
| | Bad | <u>6,46</u> |
| | | 49,32 |
| Wohnflächen gesamt | | inkl. Terrassenanteil 106,57 |
| Nutzflächen | | |
| Keller | Keller inkl. Flächen für Haustechnik | 46,36 |
| | Flur Keller | <u>5,20</u> |
| | | 51,56 |
| Nutzflächen gesamt | | 51,56 |
| WOHN- UND NUTZFLÄCHEN GESAMT | | 158,13 |

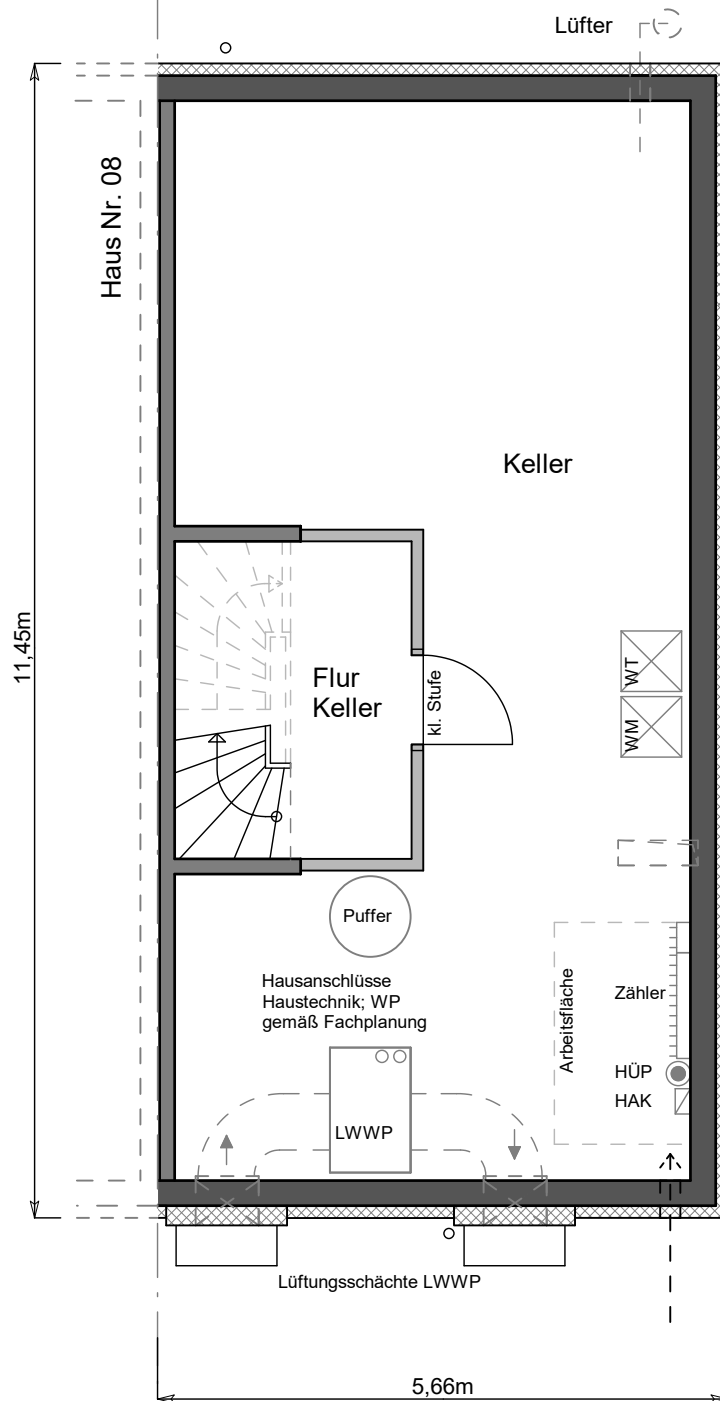


bpd

bouwfonds immobilienentwicklung

Haus **07**

BonVie
Einfamilienhäuser | Fulda-Haimbach



KELLER M 1:75/DIN A4

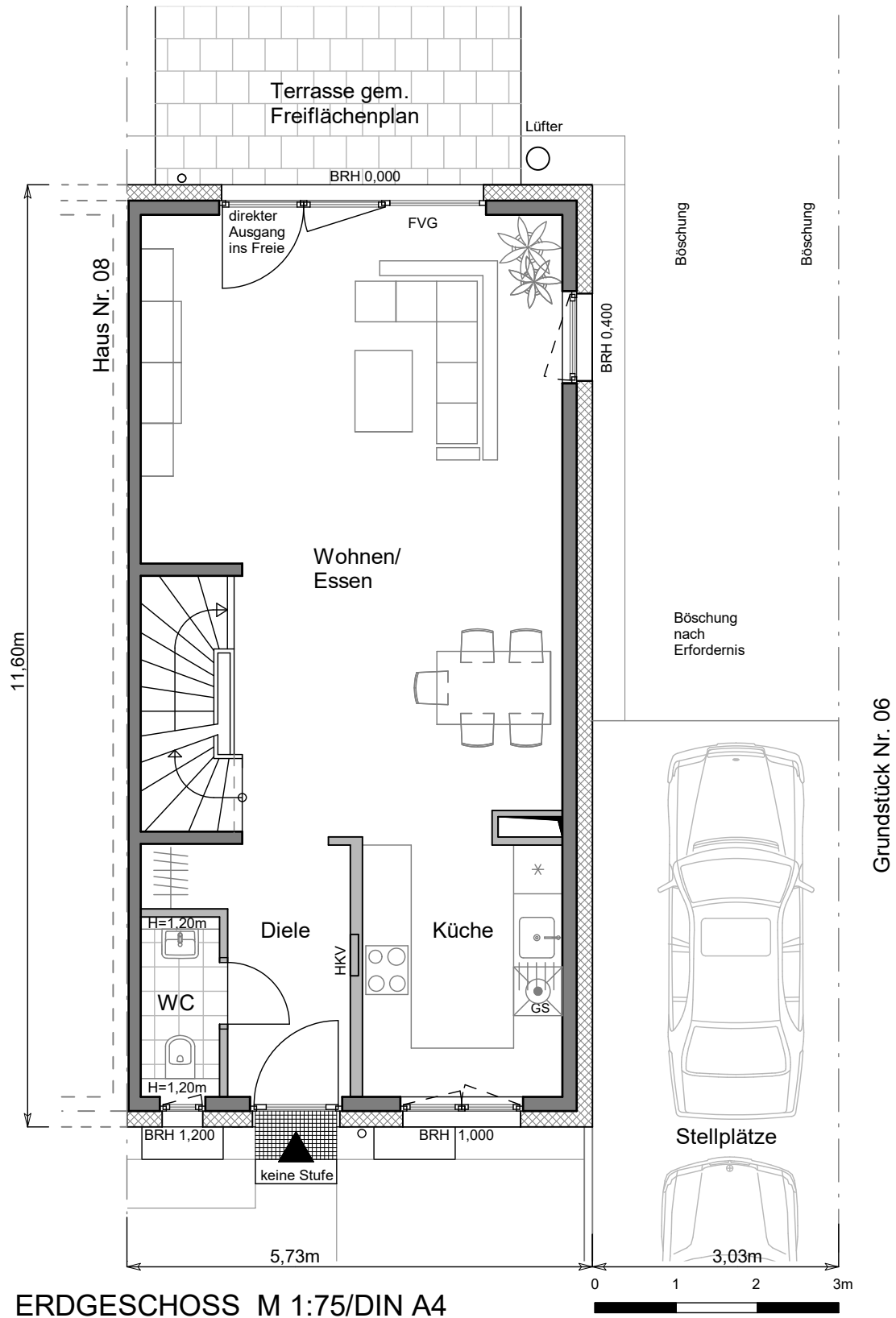


bpd

bouwfonds immobilienentwicklung

Haus **07**

BonVie
Einfamilienhäuser | Fulda-Haimbach



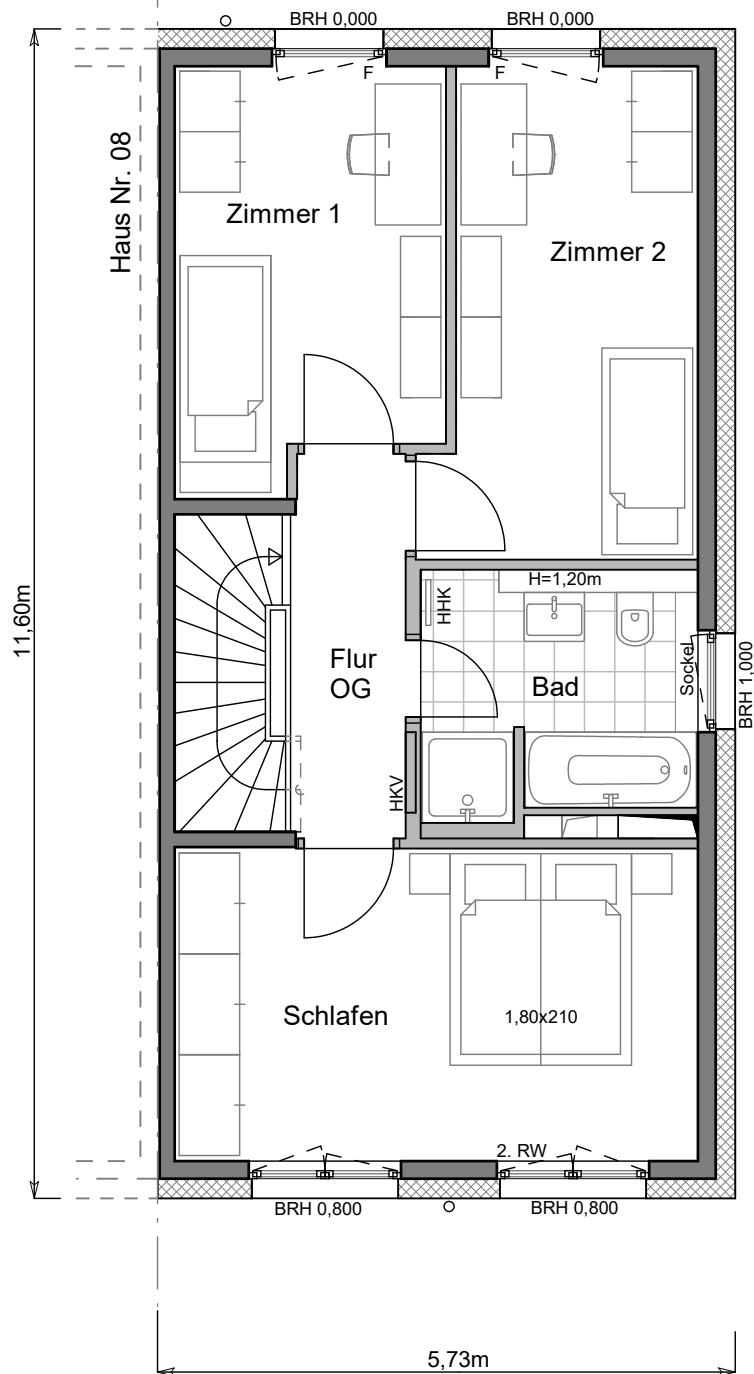


bpd

bouwfonds immobilienentwicklung

Haus **07**

BonVie
Einfamilienhäuser | Fulda-Haimbach



OBERGESCHOSS M 1:75/DIN A4



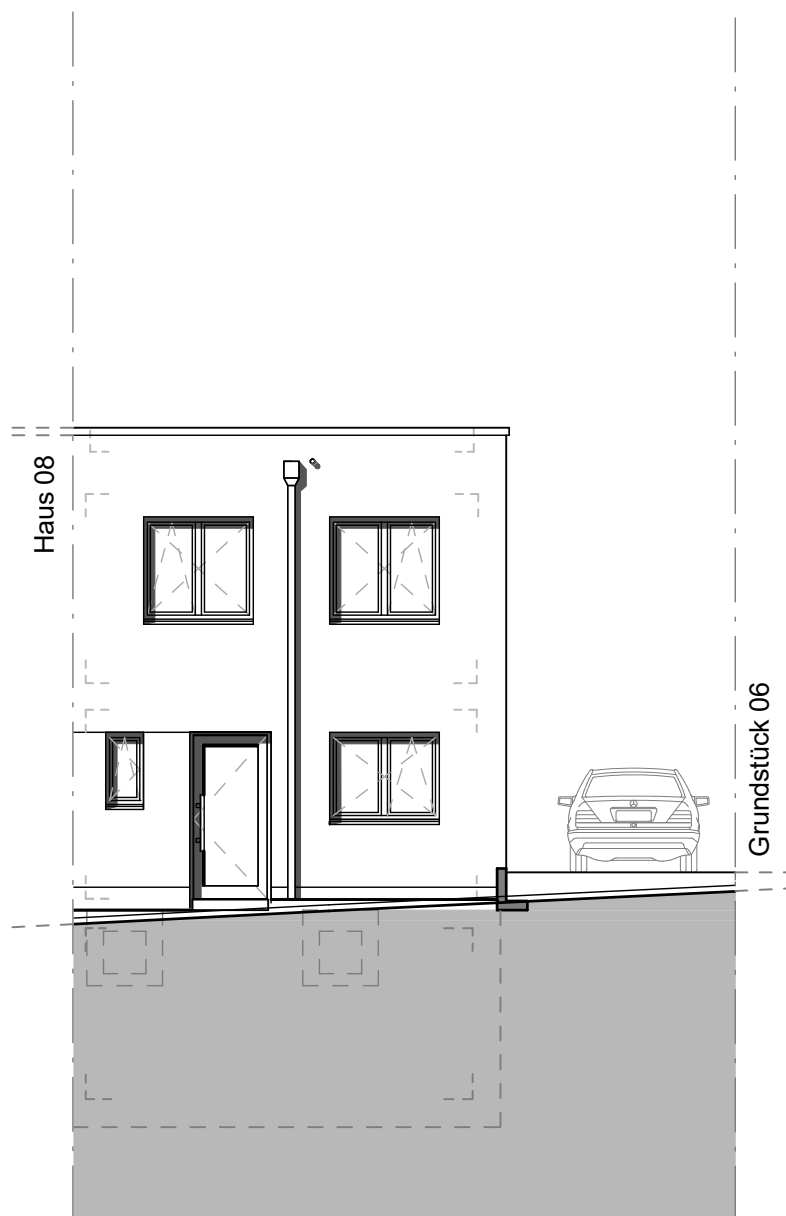


bpd

bouwfonds immobilienentwicklung

Haus **07**

BonVie
Einfamilienhäuser | Fulda-Haimbach



Der Geländeverlauf ist schematisch dargestellt. Abweichungen zu dem abgebildeten Geländeverlauf / den Böschungen sind möglich und stellen keine Wertminderung dar.

STRASSENANSICHT M 1:100/DIN A4



bpd

bouwfonds immobilienentwicklung

Haus **07**

BonVie
Einfamilienhäuser | Fulda-Haimbach



Der Geländeverlauf ist schematisch dargestellt. Abweichungen zu dem abgebildeten Geländeverlauf / den Böschungen sind möglich und stellen keine Wertminderung dar.

GARTENANSICHT M 1:100/DIN A4

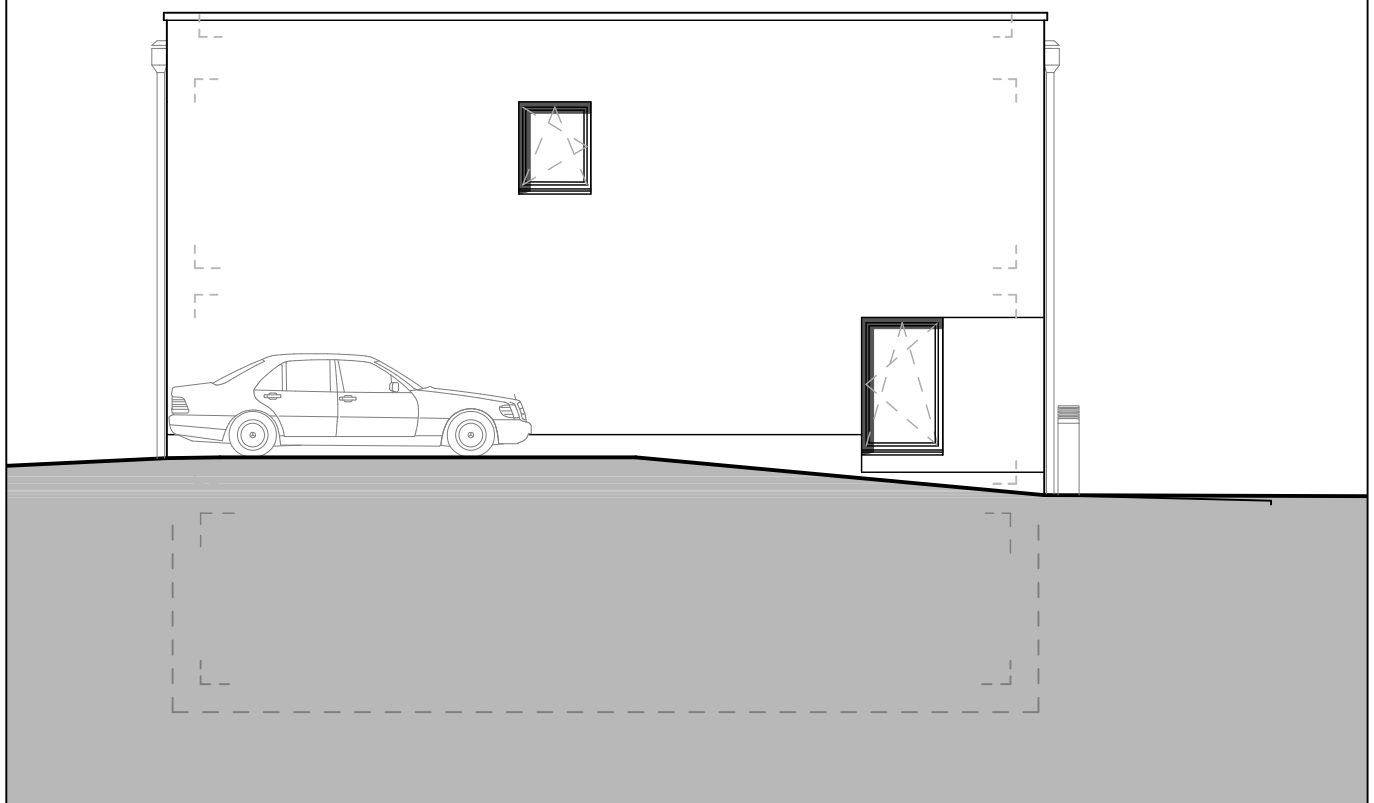


bpd

bouwfonds immobilienentwicklung

Haus **07**

BonVie
Einfamilienhäuser | Fulda-Haimbach



Der Geländeverlauf ist schematisch dargestellt. Abweichungen zu dem abgebildeten Geländeverlauf / den Böschungen sind möglich und stellen keine Wertminderung dar.

SEITENANSICHT M 1:100/DIN A4

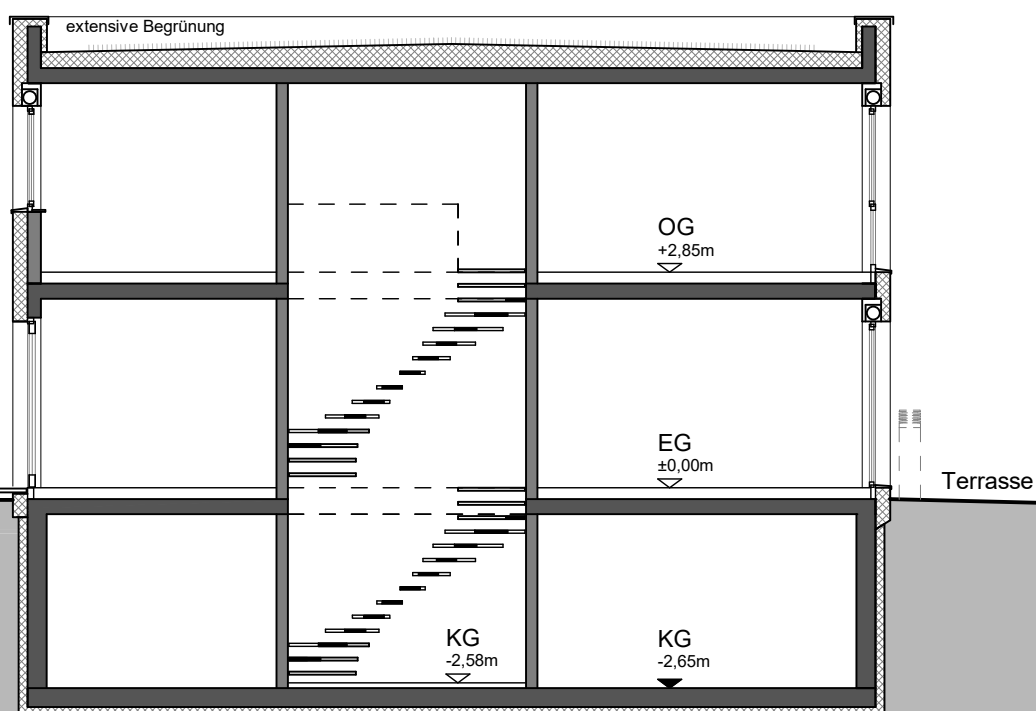


bpd

bouwfonds immobilienentwicklung

Haus **07**

BonVie
Einfamilienhäuser | Fulda-Haimbach



Der Geländeverlauf ist schematisch dargestellt. Abweichungen zu dem abgebildeten Geländeverlauf / den Böschungen sind möglich und stellen keine Wertminderung dar.

PRINZIPSCHNITT M 1:100/DIN A4

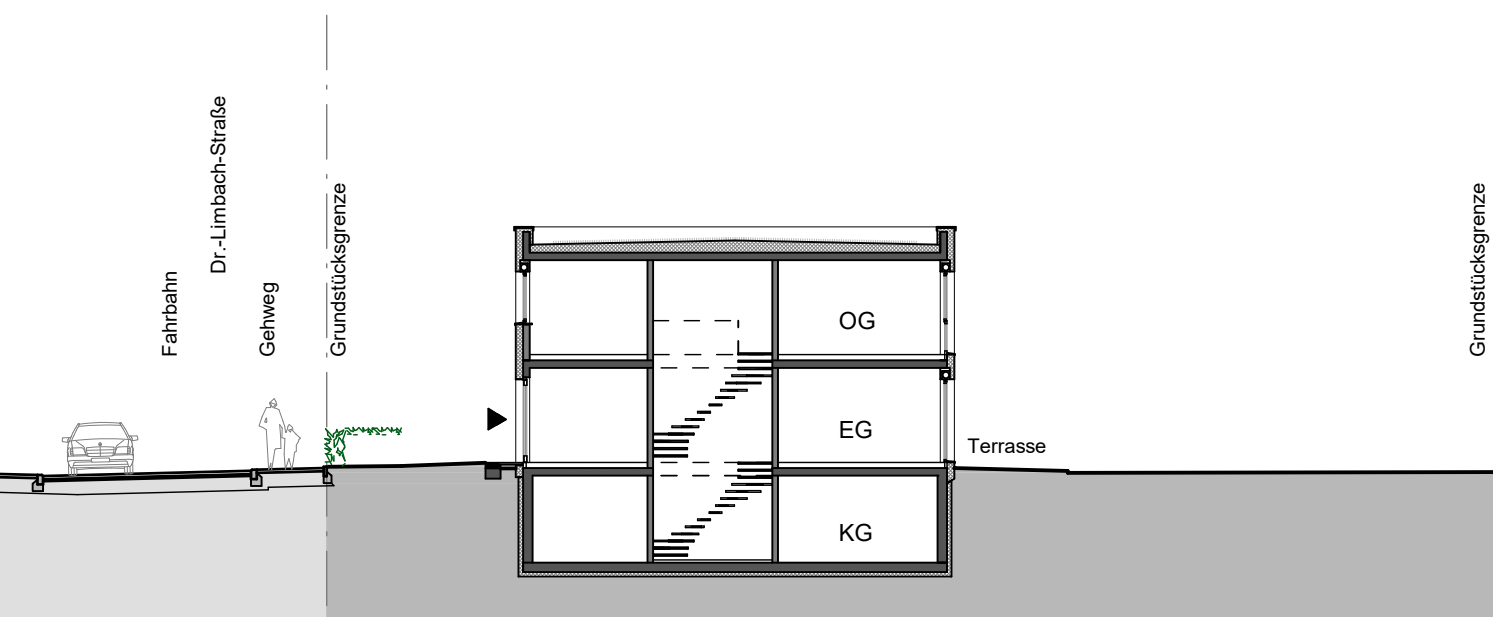


bpd

bouwfonds immobilienentwicklung

Haus **07**

BonVie
Einfamilienhäuser | Fulda-Haimbach



Der Geländeverlauf ist schematisch dargestellt. Abweichungen zu dem abgebildeten Geländeverlauf / den Böschungen sind möglich und stellen keine Wertminderung dar.

GARTENPROFIL M 1:200/DIN A4
(Prinzipschnitt durch das Grundstück)