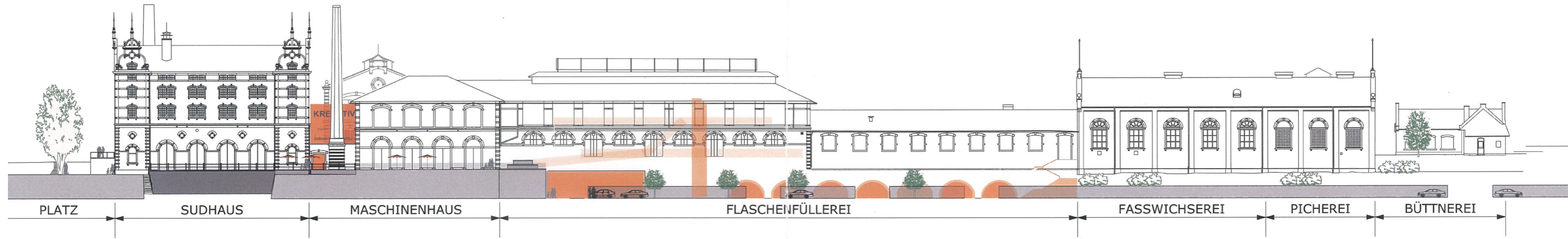


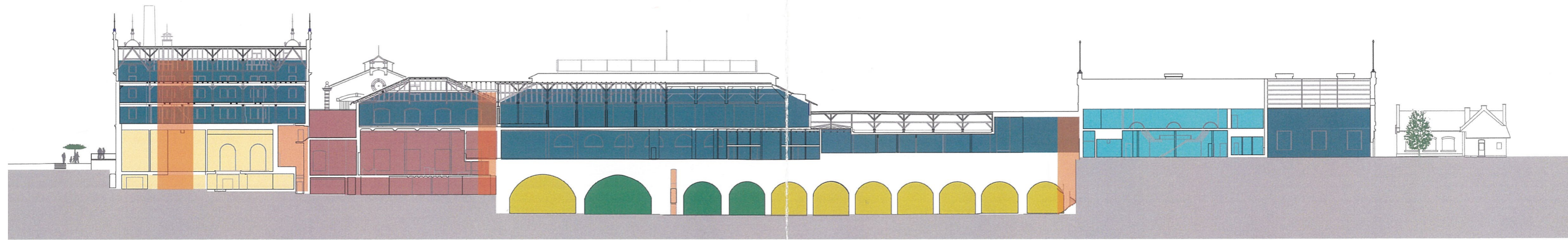
# NUTZUNGSPLAN | ÜBERSICHT

## BÜRGERBRÄU

### WÜRZBURG



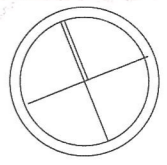
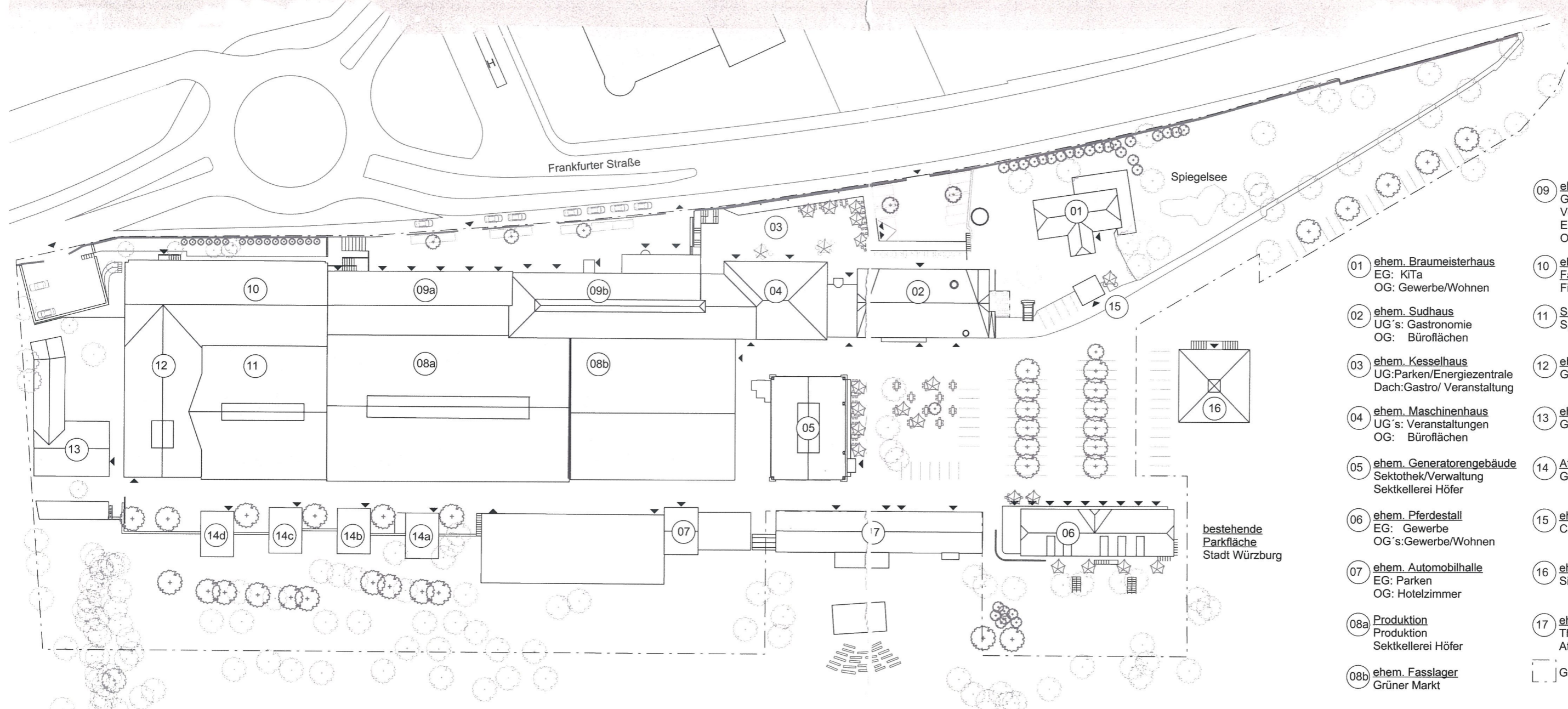
ANSICHT FRANKFURTERSTRASSE



- Läden/Gewerbe
- kreative Dienstleister/Gewerbe
- Gastronomie
- Veranstaltung
- Kino
- Sport
- Hotel
- Sektkellerei Höfer
- Erschließung

GEBÄUDELÄNGSSCHNITT

# BÜRGERBRÄU WÜRZBURG



- 01 ehem. Braumeisterhaus  
EG: KiTa  
OG: Gewerbe/Wohnen
  - 02 ehem. Sudhaus  
UG: s: Gastronomie  
OG: Büroflächen
  - 03 ehem. Kesselhaus  
UG: Parken/Energiezentrale  
Dach: Gastro/ Veranstaltung
  - 04 ehem. Maschinenhaus  
UG: s: Veranstaltungen  
OG: Büroflächen
  - 05 ehem. Generatorengebäude  
Sektotek/Verwaltung  
Sektellerei Höfer
  - 06 ehem. Pferdestall  
EG: Gewerbe  
OG: s: Gewerbe/Wohnen
  - 07 ehem. Automobilhalle  
EG: Parken  
OG: Hotelzimmer
  - 08a Produktion  
Produktion  
Sektellerei Höfer
  - 08b ehem. Fasslager  
Grüner Markt
  - 09 ehem. Flaschenfüllerei  
Gewölbekeller: Gewerbe/  
Veranstaltungen/Kino  
EG: Gewerbe/Büroflächen  
OG: Büroflächen
  - 10 ehem. Faßwischerei  
Fitness/Sport
  - 11 Sporthalle  
Sport/Baskets
  - 12 ehem. Picherei  
Gewerbe
  - 13 ehem. Büttnerie  
Gewerbe
  - 14 Atelierhaus  
Gewerbe/Wohnen
  - 15 ehem. Pförtnerhaus  
Café
  - 16 ehem. Comptoir  
Siebold-Museum
  - 17 ehem. Arbeiterwohnhaus  
Theater Ensemble/St. Egidio/  
Ateliers
- Grundstücksgrenze

bestehende  
Parkfläche  
Stadt Würzburg