

**Tiefgaragenstellplätze zu vermieten für
PKW und Motorräder
Centrums-Lage, nur ca. 200 m zum S-Bahnhof Wedel
Rosengarten 19c/Theaterstr. - 22889 Wedel**



Die Fakten: beheizte/ frostfreie Zufahrt – angenehme Steigung der Zufahrt – breite Fahrstraße – Torhöhe ca. 2,10 m – Stellplatzbreite 2,50m x 5,00m – gepflegte Stellplatzanlage – Mindestvertragslaufzeit drei Monate

monatliche Miete PKW € 110,00 inkl. 19% MwSt.

monatliche Miete Motorrad € 50,00 inkl. 19% MwSt.

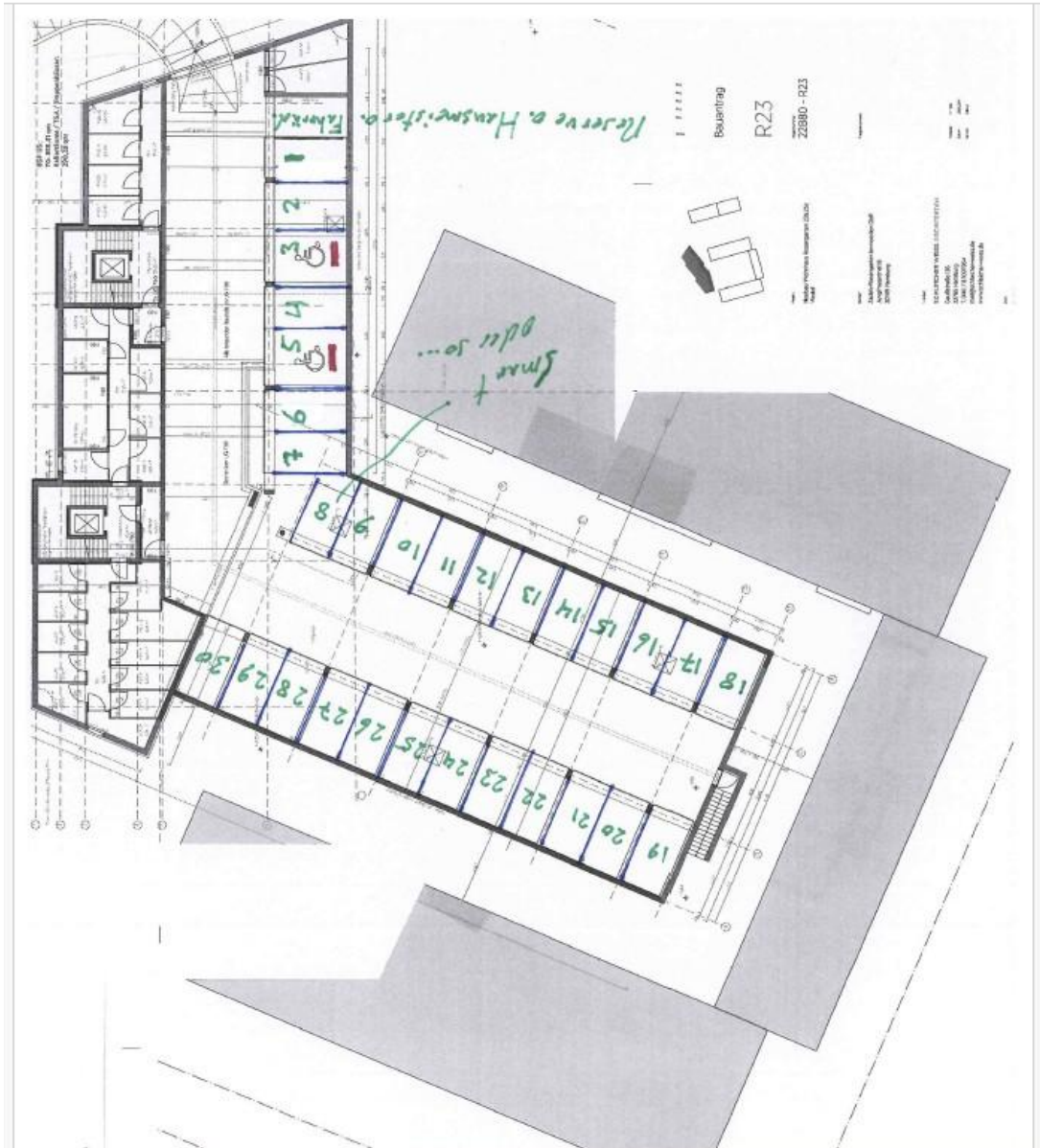
Eine Vermittlungsgebühr/Courtage wird nicht erhoben. Für die Sicherheitsleistung der Tor-Funköffner und Sicherheitsschlüssel ist eine Gebühr von € 200,-- zu bezahlen. Die Gebühr wird nach Beendigung des Mietvertrages wieder zurückerstattet. Für den Funksender ist eine einmalige Nutzungsentschädigung in Höhe von € 45,00 zu bezahlen.

Weitere Informationen:

In der Stadtmitte von Wedel, fußläufig zum S-Bahnhof Wedel, ca. 200 m entfernt, befindet sich die gepflegte Tiefgaragenanlage. Über eine Zufahrt mit einer geringen und gut befahrbaren Zufahrtsrampe sind die Stellplätze zu erreichen. Die Zufahrtsrampe wird in den Wintermonaten beheizt. Durch sehr breite Fahrwege in der Tiefgarage ist eine gute Rangierbarkeit gegeben. Insgesamt präsentiert sich die TG-Garage sehr gepflegt. Die Maße eines Stellplatzes betragen ca. 2,50 m x ca. 5,00 m. Die Tordurchfahrtshöhe beträgt ca. 2,10 m. Das Zufahrtstor wird über einen Funksender geregelt. Der Mietvertrag wird mit einer unbefristeten Laufzeit geschlossen. Die Kündigungsfrist beträgt drei Monate.



Grundriss:



Besichtigung:

Für die Besichtigung setzen Sie sich bitte mit Braun Immobilienkontor 040/431 831 66 oder mobil 0171-93 80 40 7 in Verbindung.