

# WOHNEN AM KURPARK

BAD DEUTSCH ALTENBURG

WIENERSTRASSE 7  
2405 BAD DEUTSCH ALTENBURG

## DACHGESCHOSS

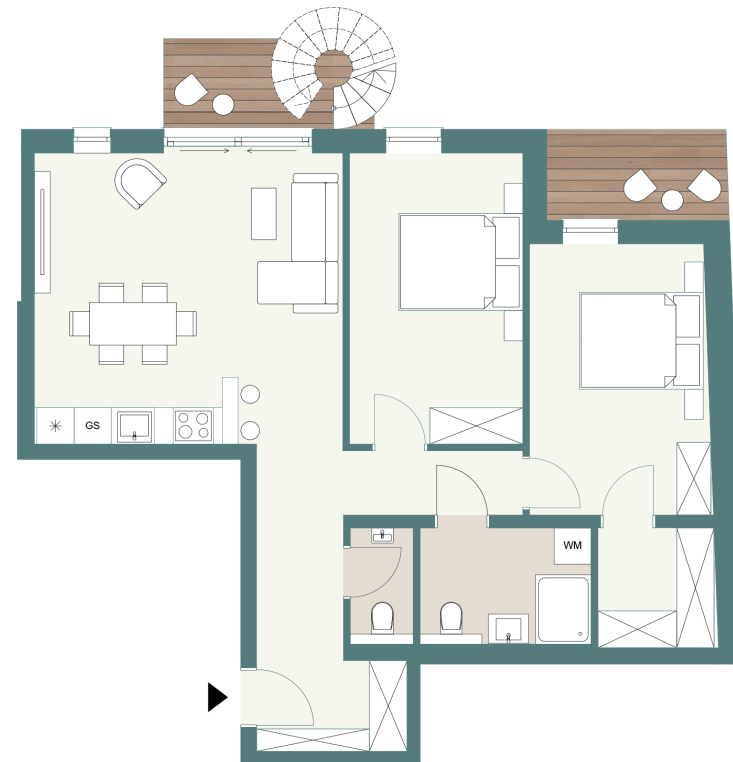
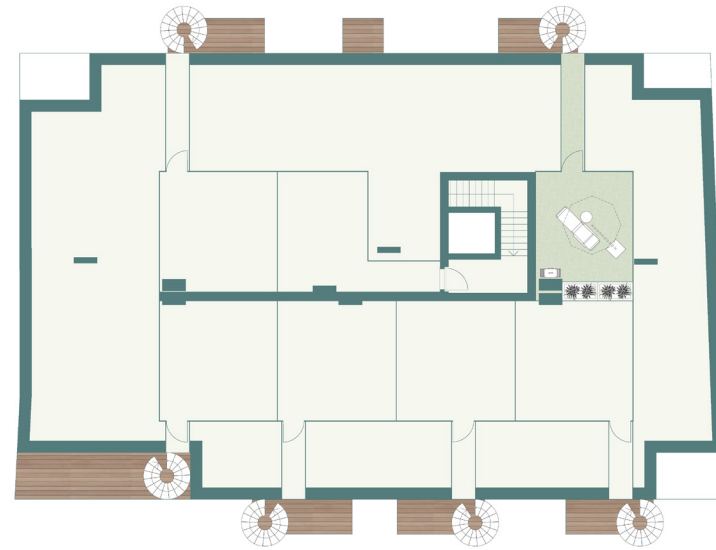
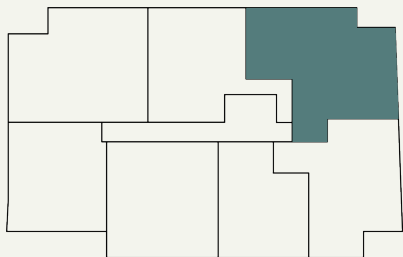
TOP 14/2

VORRAUM	6 M <sup>2</sup>
WC	2 M <sup>2</sup>
BAD	5 M <sup>2</sup>
ABSTELLRAUM	4 M <sup>2</sup>
ANKLEIDERAUM	2 M <sup>2</sup>
GANG	5 M <sup>2</sup>
WOHNKÜCHE	24 M <sup>2</sup>
ZIMMER	13 M <sup>2</sup>
ZIMMER	13 M <sup>2</sup>

## WOHNFLÄCHE

73 M<sup>2</sup>

BALKON	5 M <sup>2</sup>
TERRASSE	4 M <sup>2</sup>
DACHGARTEN	23 M <sup>2</sup>



0 1 2 3 4 5 m



EINRICHTUNGEN SIND NICHT GEGENSTAND DES VERTRAGES UND DIENEN NUR ALS VORSCHLAG. BODEN- UND WANDBELÄGE, ELEKTRO-, SANITÄR UND SONSTIGE AUSSTATTUNG LAUT GÜLTIGER BAU- UND AUSSTATTUNGSBESCHREIBUNG. DIE RAUM- UND WOHNUNGSGRÖßEN KÖNNEN SICH DURCH DIE DETAILPLANUNG GERINGFÜGIG ÄNDERN. DIE IN DEN PLÄNEN VORHANDENEN ABMESSUNGEN SIND ROHBAUMAUBE UND NICHT FÜR DIE BESTELLUNG VON EINBAUMÖBELN VERWENDBAR - NATURMASSE ERFORDERLICH! ZUSÄTZLICHE ABGEHÄNGTE DECKEN UND POTERIEN NACH ERFORDERNIS (WEITERE ABMINDERUNG DER RAUMHÖHE MÖGLICH). NOTWENDIGE BAULICHE ÄNDERUNGEN HABEN KEINEN EINFLUSS AUF DEN VEREINBARTEN KAUFPREIS. UNVERBINDLICHE PLANKOPIE, DRUCKFEHLER, IRRTUM ODER ÄNDERUNGEN VORBEHALTEN.