

Haus 1 Nr.6

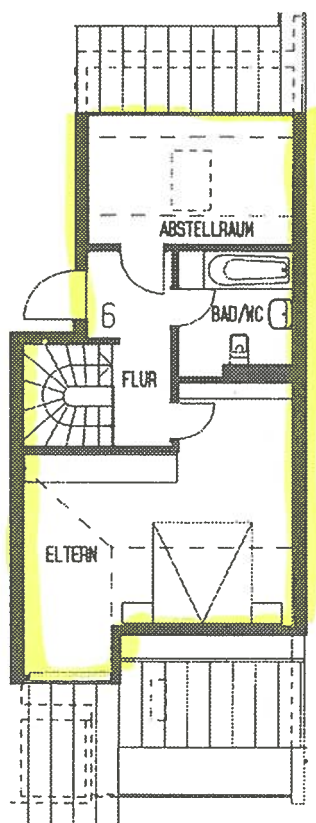
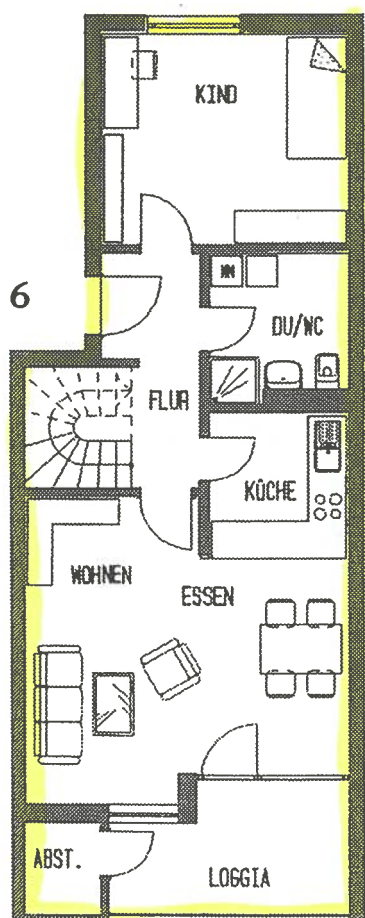
2. Obergeschoß + Dachgeschoß

Als Anlagen zu meinem Vertrag vom 08.12.1995, UR-Nr. 1352/95.

gez. Schelkmann
Notar



2. OG



Haus 1, Wohnung Nr. 6

2. Ober- und Dachgeschoß links
3-Zimmer-Wohnung

Kind	14,08 m ²
Bad	5,33 m ²
Küche	5,37 m ²
Flur	6,01 m ²
Wohnen/Essen	22,60 m ²
Abstellraum	1,90 m ²
Loggia	(7,54 m ²) 3,77 m ²

obere Ebene:

Eltern	20,26 m ²
Bad	5,33 m ²
Flur	5,11 m ²
Abstellraum	5,04 m ²

Gesamtwohnfläche	94,80 m ²
------------------	----------------------

