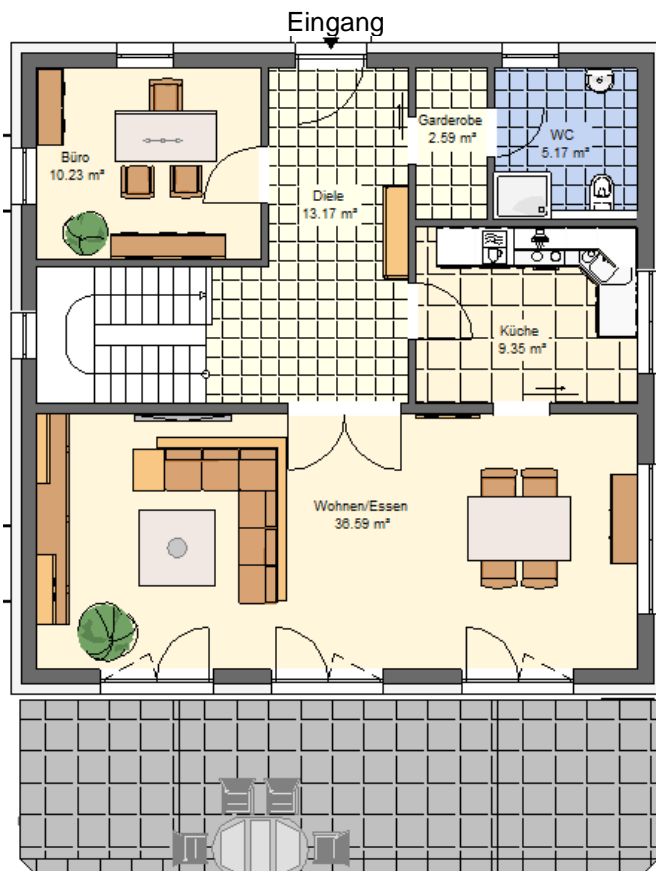




IMMOBILIEN - Ihr Partner beim Bau schlüsselfertiger Häuser

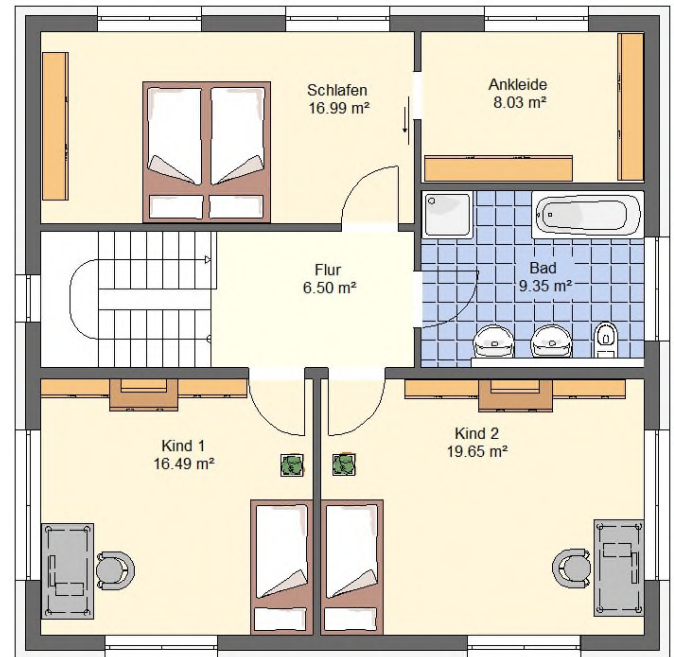
Büro und Musterhaus 92318 Neumarkt, Imhoffring 20 Tel. 09181 - 488233 Fax 479548 Mobil 0171 - 3642440
 Musterhaus 2 in Neumarkt- Woffenbach, Kreuzstraße 37a. Unsere Häuser im Internet: www.HLImmobilien.de

Einfamilienhaus "Toskanini"



Terrasse

Erdgeschoss



Obergeschoss

Grundrisse Hausbreite 10,23 m x 10,23 m
 Dachneigung 22 Grad

Hobbyraum oder Büro im UG möglich

Wohnfläche im Erdgeschoss	77,10 m ²
Wohnfläche im Obergeschoss	77,01 m ²
Wohnfläche – Total	154,11 m²
Nutzfläche im Untergeschoss	85,47 m ²

(Die Grundrisse sind in dieser Kurzübersicht nicht zur Maßentnahme geeignet)

Grundrisse sind nach Wunsch veränderbar!



IMMOBILIEN - Ihr Partner beim Bau schlüsselfertiger Häuser

Wohn- und Nutzflächenberechnung Einfamilienhaus Typ "Toskanini"

Erdgeschoss:

WC mit Dusche	5,17 m ²
Garderobe	2,59 m ²
Diele	13,17 m ²
Küche	9,35 m ²
Wohnen / Essen	36,59 m ²
Büro	10,23 m ²
Wohnfläche	77,10 m²

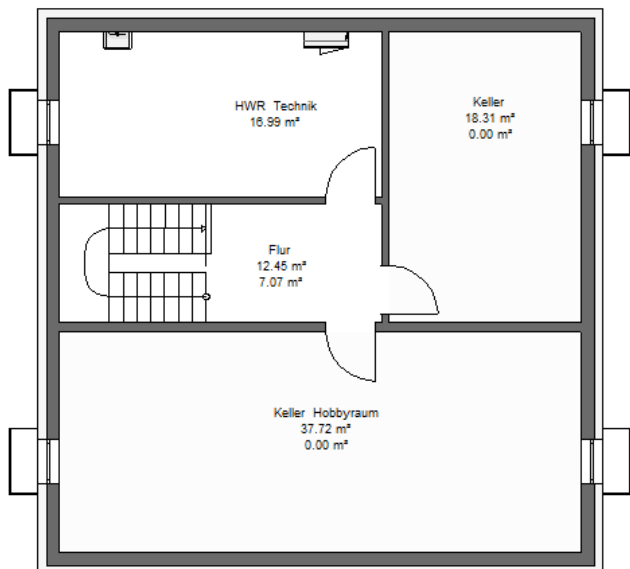
Obergeschoss:

Bad	9,35 m ²
Kind I	16,49 m ²
Kind II	19,65 m ²
Ankleide	8,03 m ²
Schlafen	16,99 m ²
Flur	6,50 m ²
Wohnfläche	77,01 m²

Untergeschoss:

Nutzfläche	85,47 m²
Wohnfläche Gesamt	154,11 m²
Umbauter Raum	994,00 m³

01.24



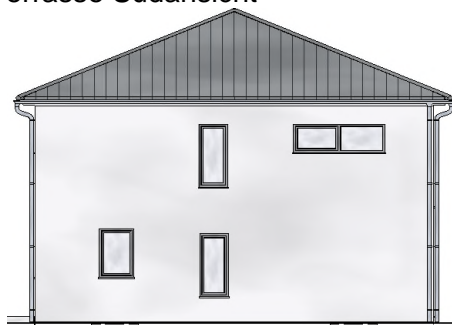
Untergeschoss



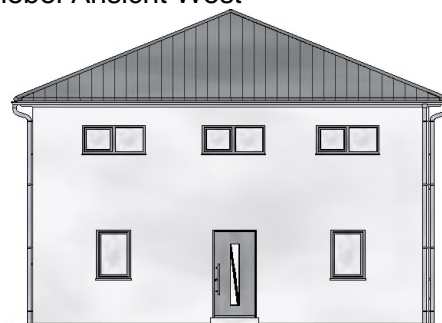
Erdgeschoss 3D- Ansicht



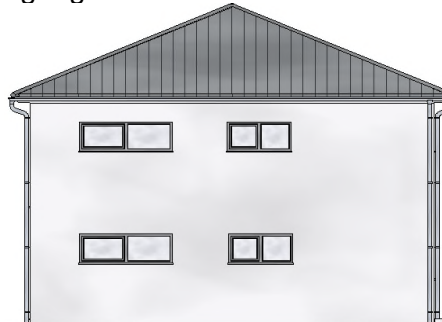
Terrasse Südansicht



Giebel Ansicht West



Eingang Nordansicht



Giebel Ansicht Ost