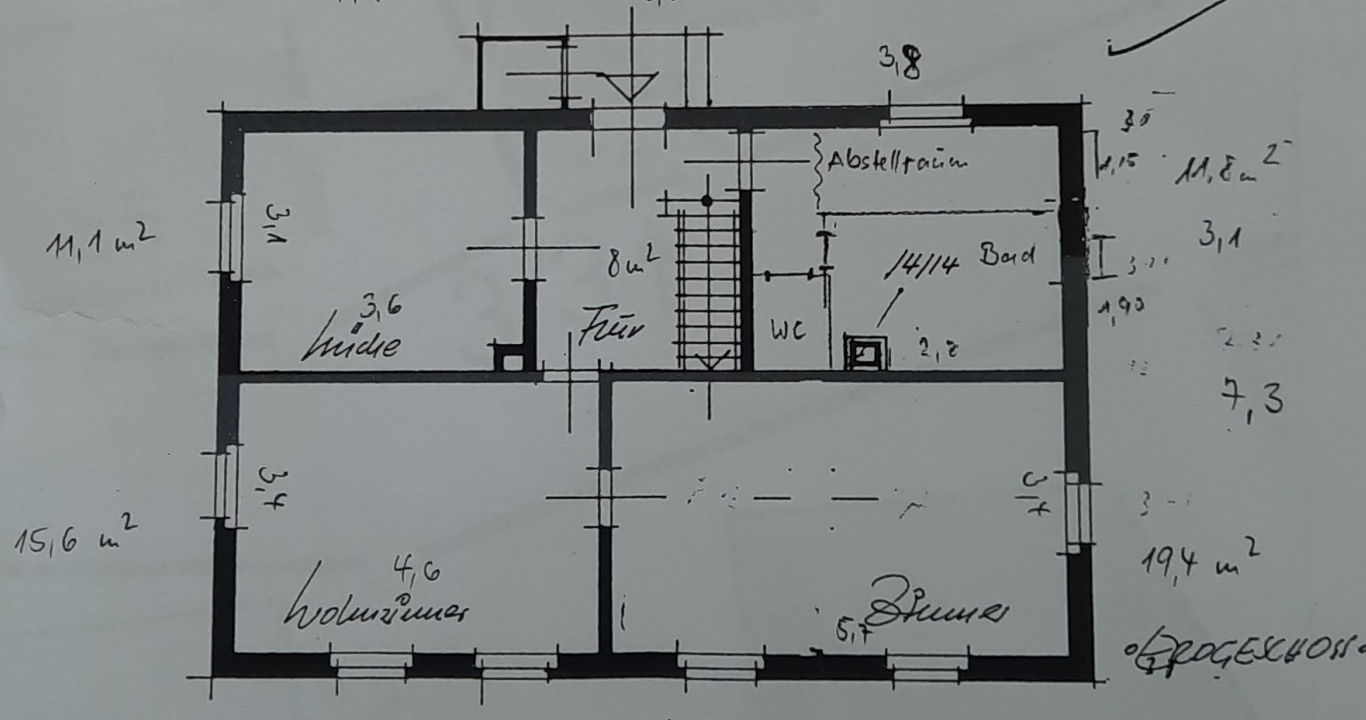
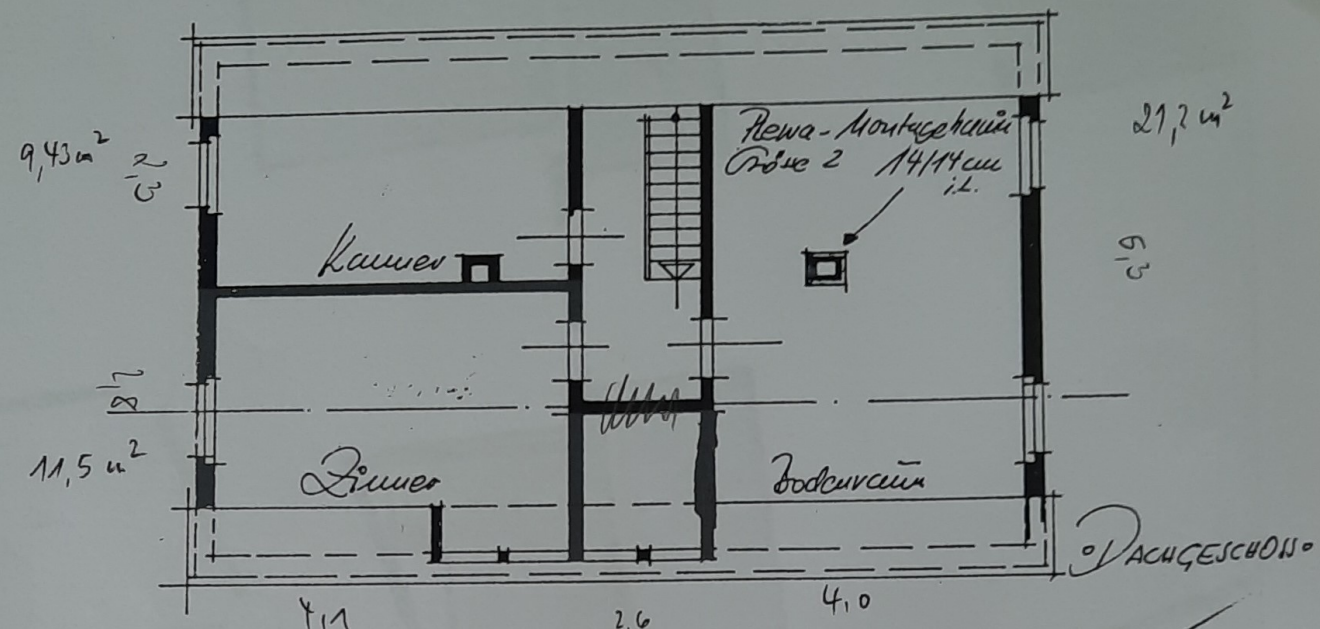


Der umsichtige Bauherr...



11,1
 15,6
 19,4
 14,8
 8,0

 65,9
 20,9

 86,8
 ~ 87,2 m² Wfl.

Wichtig!
 Kaminkehrermeister bei Anlegung des Kamines wegen Kaminüberprüfung verständigen.
 Kamin darf nicht an altes Mauerwerk angeblendet werden sondern muss allseits im Verband neu aufgemauert und innen und außen verputzt werden.

11,1 + 11,0 = 22,1 m