

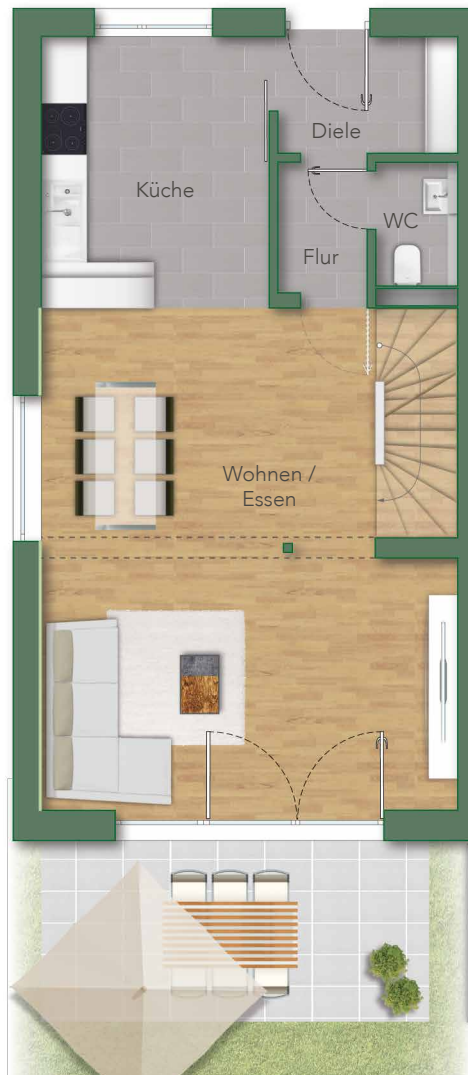


Musterhaus Peißenberg, Bad 1 OG

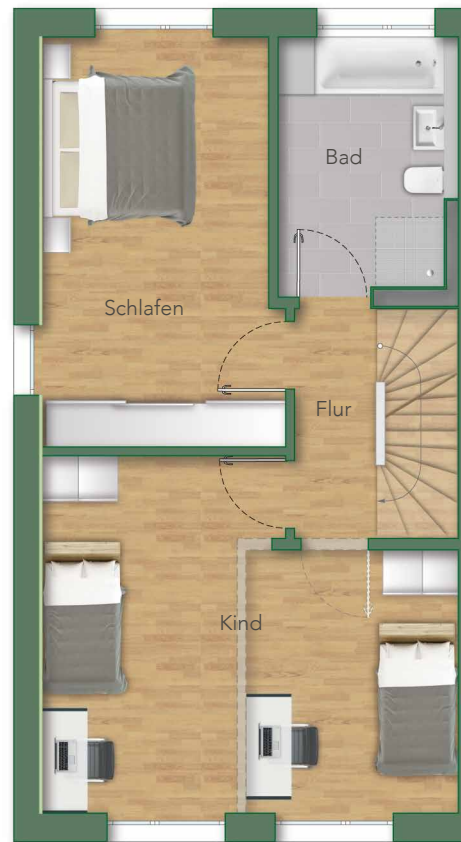
WOHNFLÄCHE LARGO 06

ETAGE	WOHNFLÄCHE
ERDGESCHOSS	51,16m²
Diele	3,67 m ²
Flur	2,04 m ²
WC	1,72 m ²
Küche	10,18 m ²
Wohnen – Essen	32,92 m ²
OBERGESCHOSS	50,73 m²
Schlafen	16,64 m ²
Kind (teilbar in 2 Zimmer)	23,12 m ²
Bad	7,70 m ²
Flur	3,27 m ²
DACHGESCHOSS	36,51 m²
Gast/Schlafen	18,54 m ²
Galerie	12,38 m ²
Technik	5,59 m ²
ZWISCHENSUMME	138,83 m²
Dachterrasse 50 %	6,36 m ²
Terrasse 50 %	5,04 m ²
GES. WOHNFLÄCHE	149,80 m²

GRUNDRISSE – LARGO 06 REIHENECKHAUS



— EG —



— OG —



— DG —

Wohnfläche: Konstruktionsbedingte Änderungen vorbehalten