

Viele Gründe sprechen für HITZACKER/ELBE, wo das Alter noch lebenswert ist.
Idealer Ruhesitz. Sorgenfreies Wohnen in Selbstständigkeit und persönlicher Freiheit.
In bevorzugter Lage am Kurpark.

Erholung und Freizeit in einer der schönsten Städte Deutschlands mit historischen Fachwerkbauten. Romantisches Erlebnis auf der Stadinsel am Strom und im Deichvorland, während Sie gesund und fit werden im staatlich anerkannten Luftkurort.
Hitzacker/Elbe ist umgeben von großem waldreichen Landschaftsschutzgebiet und angrenzenden Naturschutzgebieten, mit weiten Grünflächen.

Lage an der Elbe, an einem der größten Flisse Deutschlands, sowie an dem kleinen Fluß Jeetzel und dem malerischen Hitzacker-See.

Den Lebensabend in landschaftlich schönster Lage verbringen.

Immer mehr "Großstadtmüde" ziehen in die Lüneburger Heide, nach HITZACKER/ELBE, in die "Perle der Ostheide".
Romantisch, erholung, preiswert wohnen und gesund leben.
Der Wunsch nach Behaglichkeit und Geborgenheit wird hier erfüllt.

Ca. 50m entfernt:

Kurmittelhaus, Hotels, Restaurants und Cafés, Kurpark, Kurhaus (Theater), "Sommerliche Musiktage", waldreiche Umgebung, Wildgatter, Tennisplätze.

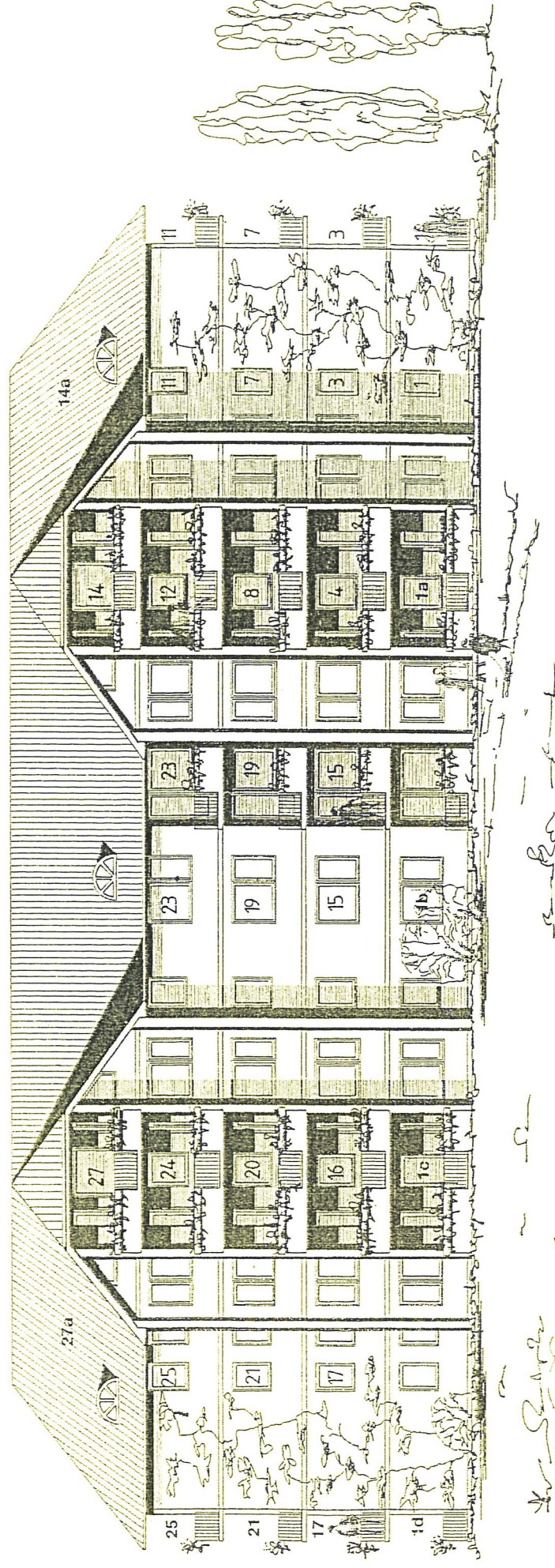
Gut zu erreichen:

Ärzte und Zahnärzte, beste Einkaufsmöglichkeiten, kostenloser Busservice zu den hiesigen Einkaufsmärkten, Apotheken, Taxi, Bus- und Bahnverbindungen, Yachthafen.

Die Wohnungen wurden in traumhafter Lage errichtet.

Im Volksmund heißt das einmalige Grundstück "Schöne Aussicht".

Daher der Name "Seniorenresidenz Bellevue".



ANSICHT

Zuhause an der Elbe.

Wandern, Spaziergänge in Wald und Wiesen am Steilufer der Elbe. Weitblick in das Mecklenburger Land, Angeln, Eilbrunnenfahrten, Minigolf, Stadtbücherei, Freischach, Kino, Museum, Kulturveranstaltungen, Kutschfahrten, Konzerte, Kunstausstellungen, Schwimmbad, traditionelle Volksfeste: Schützenfest, Gallusmarkt und Stadtfest. Tennis, Reiten, Kegeln, Schießsport – Nachbarschaftlicher Kontakt, aktive Seniorenclubs. Ist Ihr Hobby Fotografieren, Zeichnen, Malen oder Studium der Natur? Anregungen finden Sie hier überall!

Sie können durch Antrag beim Landkreis Lüchow-Dannenberg, 29439 Lüchow, Wohngeld beantragen und somit die Miete ermäßigen.

SCHÖNER WOHNEN
In
Hitzacker (Elbe)
staatl. anerkl. Luftkurort
im Naturpark Elbufer-Drawehn

Seniorenresidenz
"Bellevue"

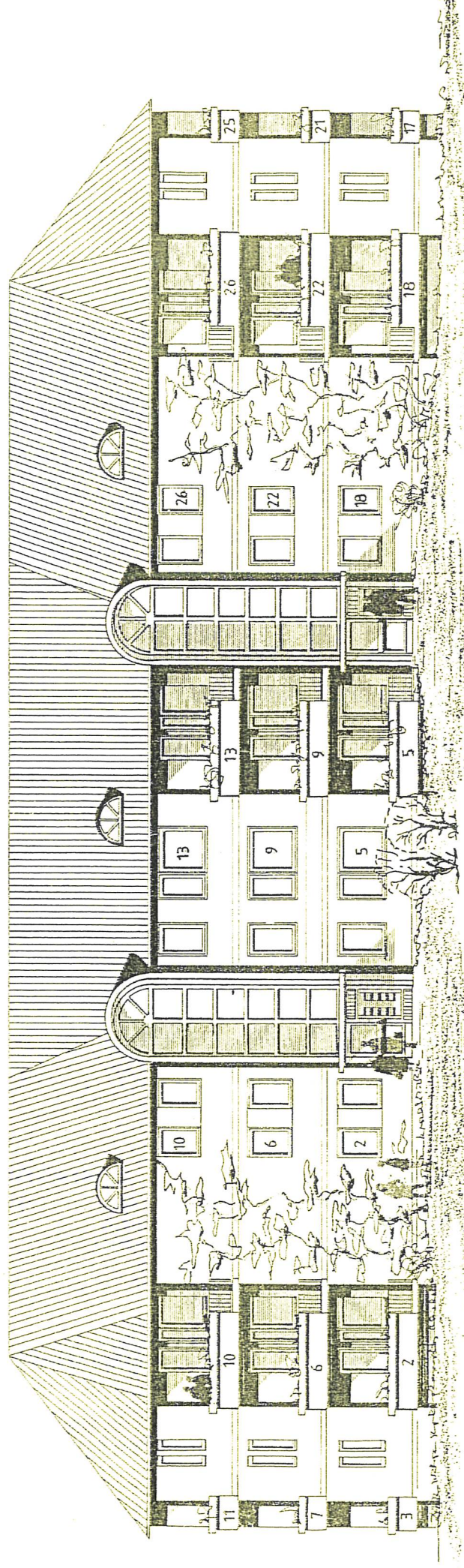
Hier stimmt alles!

Nachts ohne Verkehrslärm schlafen.
Saubere Luft atmen, gesund wohnen.
Beste Wohnlage im Grünen direkt am Kurpark mit Kurmittelhaus. Balkon mit herrlicher Aussicht.

Hausmeisterservice.

Besonders geeignet für Rentner oder als Ruhesitz.

Keine Vermittlungsgebühr.



Suchen Sie sich eine Wohnung aus!

Ein Zuhause, wie man es sich wünscht.

Keine Mieterdarlehen.

Keine Baukostenzuschüsse.

Bezugsfertig

HAUS I

Neubau von 33

Ein- und Zwei-Zimmer-Komfortwohnungen.

Mitfinanzierung durch das Land Niedersachsen

ANSICHT

Professor Borchling Straße 8a + b,

direkt am Kurpark.

Vermietung von Privat:

Peter Schneeberg

Am Weinberg 3

29456 Hitzacker (Elbe)

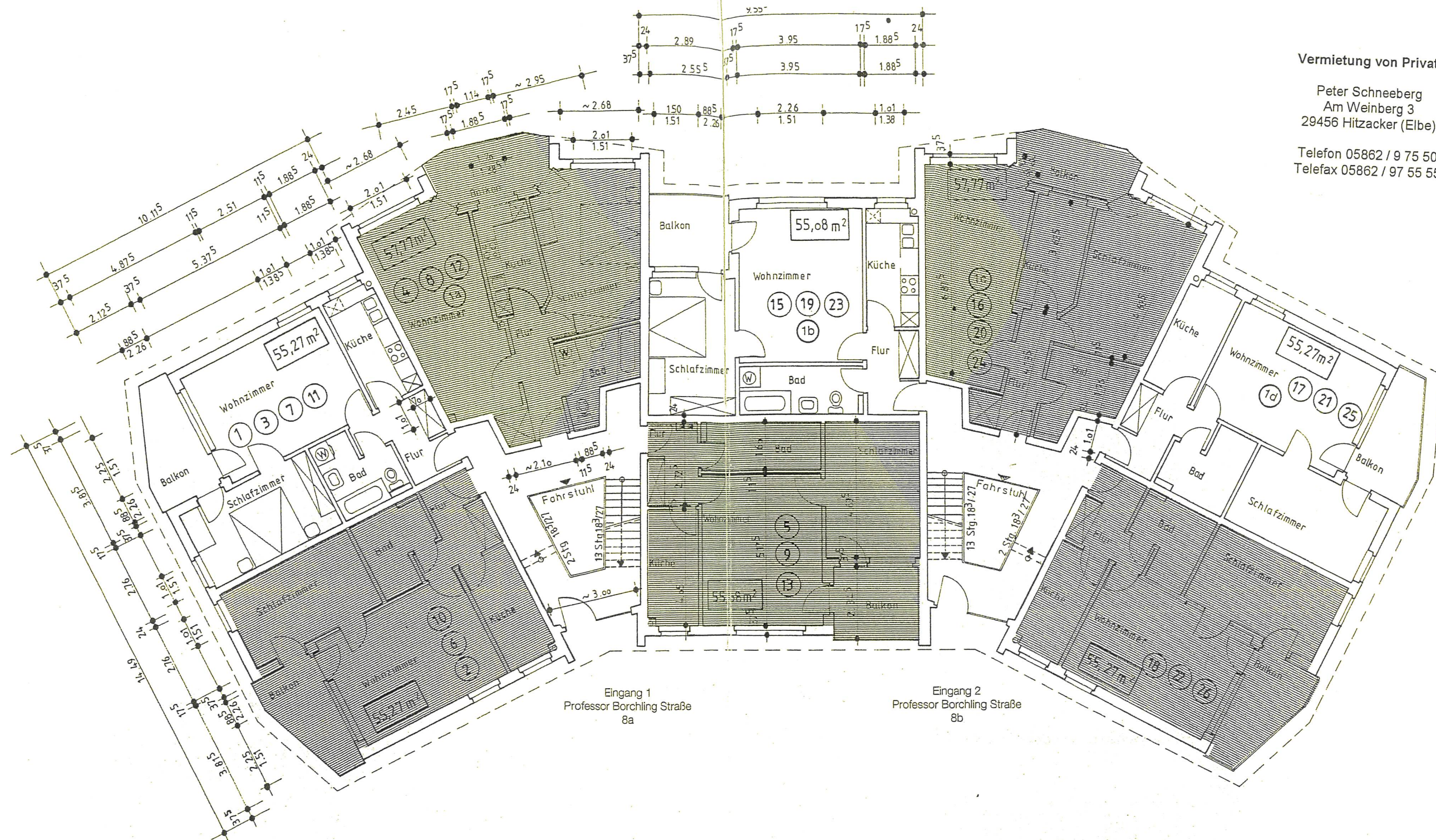
Telefon 05862 / 9 75 50

Telefax 05862 / 97 55 55

Vermietung von Privat:

Peter Schneeberg
Am Weinberg 3
29456 Hitzacker (Elbe)

Telefon 05862 / 9 75 50
Telefax 05862 / 97 55 55



2-Zimmer Wohnungen

Erdgeschoß + HG	Wohnung 1, 2, 3, 17, 18, 1d
= 1. Obergeschoß	Wohnung 6, 7, 21, 22
= 2. Obergeschoß	Wohnung 10, 11, 25, 26
Wohnzimmer	20,20 qm
Schlafzimmer	13,05 qm
Küche	7,08 qm
Bad	5,49 qm
Flur + Abstellraum	5,95 qm
Balkon nur mit 50% berechnet	3,50 qm
55,27 qm	

Monatliche Miete:
Für Wasser, Abwasser u.s.w. mtl.

2-Zimmer Wohnungen

Erdgeschoß + HG	Wohnung 4, 16, 1a, 1c
= 1. Obergeschoß	Wohnung 8, 20
= 2. Obergeschoß	Wohnung 12, 24
Wohnzimmer	20,60 qm
Schlafzimmer	16,02 qm
Küche	6,58 qm
Bad	5,71 qm
Flur + Abstellraum	5,88 qm
Balkon nur mit 50% berechnet	2,98 qm
57,77 qm	

Monatliche Miete:
Für Wasser, Abwasser u.s.w. mtl.

2-Zimmer Wohnungen

Erdgeschoß + HG	Wohnung 5, 15, 1b
= 1. Obergeschoß	Wohnung 9, 19
= 2. Obergeschoß	Wohnung 13, 23
Wohnzimmer	20,13 qm
Schlafzimmer	13,43 qm
Küche	7,40 qm
Bad	6,22 qm
Flur + Abstellraum	4,90 qm
Balkon nur mit 50% berechnet	3,00 qm
55,08 qm	

Monatliche Miete:
Für Wasser, Abwasser u.s.w. mtl.

1-Zimmer Wohnungen

Dachgeschoß	Wohnung 14, 27
Wohn-Schlafzimmer	33,52 qm
Küche	4,61 qm
Bad	5,71 qm
Flur + Abstellraum	6,03 qm
Balkon nur mit 50% berechnet	2,98 qm
52,85 qm	

Monatliche Miete:
Für Wasser, Abwasser u.s.w. mtl.

1-Zimmer Wohnungen

	Wohnung 14a, 27a
45,00 qm	

Monatliche Miete:
Für Wasser, Abwasser u.s.w. mtl.

**Neubau von 33 Wohnungen
Wohnungsgrundrisse**

Bauausführung nach neuesten DIN-Vorschriften wie:
Isolierverglasung, Schall- und Wärmedämmung usw.

Außerdem für jede Wohnung, bzw. zur Mitbenutzung:
1 Kellerraum bzw. Bodenraum, 1 PKW Abstellplatz,

Fahrradkeller, Trockenboden, Garagenanmietung möglich.

Das Haus wird mit einer modernen Wärmespeicherheizung beheizt.
Die Abrechnung erfolgt direkt, nach Verbrauch zwischen Mieter und Lieferant und ist nicht in der Miete enthalten.

Jeder Hauseingang verfügt über einen Fahrstuhl.

Änderungen vorbehalten.