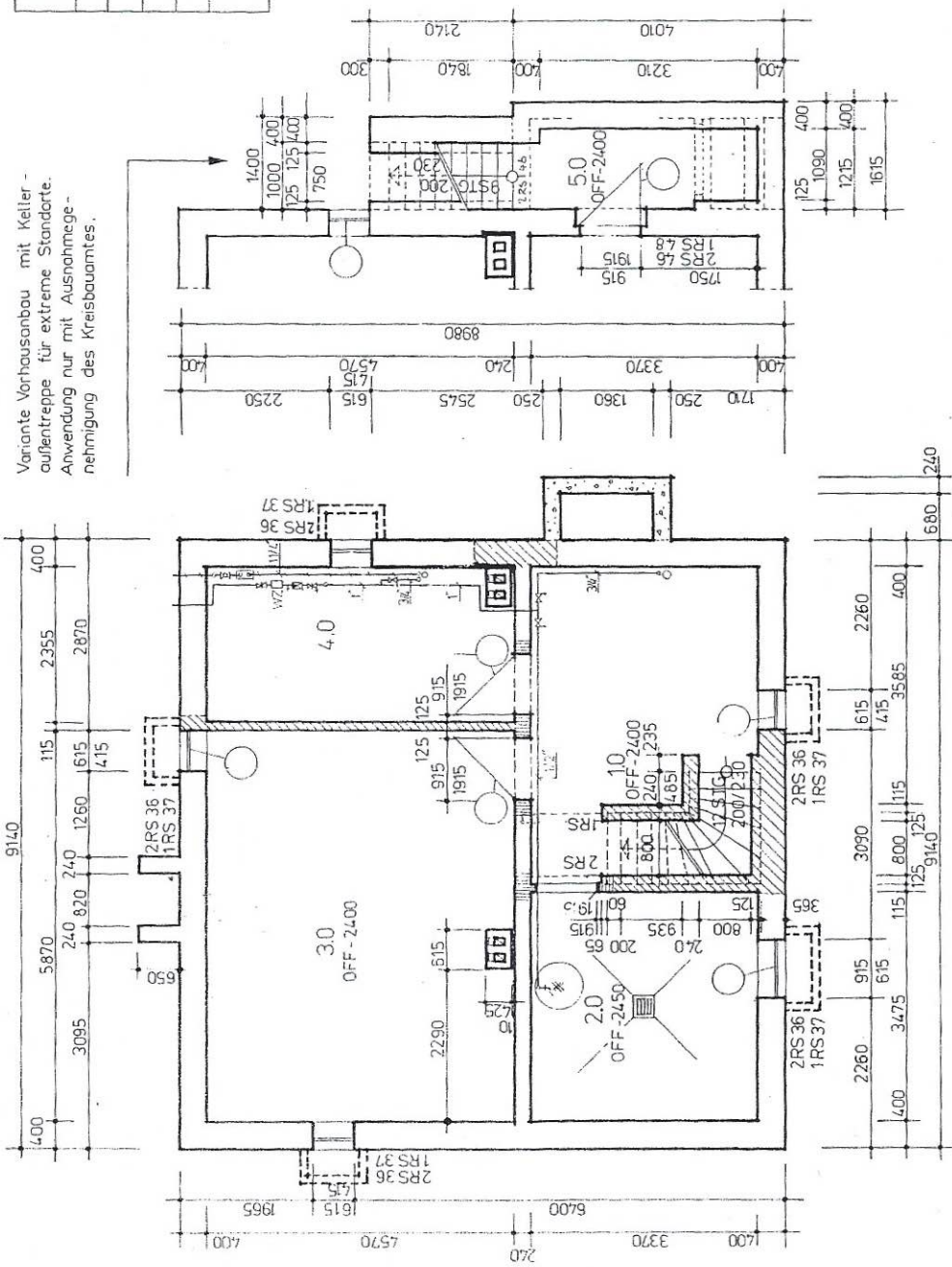


Raum Nr.	Raumbezeichnung	Fläche m ²	Umfang m	Fußbodn. Nr.
1.0	Kellervorraum	15.59	15.99	
2.0	Wandküche	11.71	13.69	
3.0	Kellerraum	26.57	20.88	
4.0	Kellerraum unterteilter Vorhausanbau mit Keller- aufentreppe	10.50	13.85	
5.0		3.78	8.85	

Variante Vorhausanbau mit Keller- aufentreppe für extreme Standorte. Anwendung nur mit Ausnahme- genehmigung des Kreisbauamtes.



Mauerwerksgütern:

Außenwände: Schwerbetonmontageelemente 1500 x 480 x 400 BZW 750 x 480 x 400 : Hersteller PGH Hochbau Freiberg
Verlegung nach besonderen Montageplänen.
Innenwände

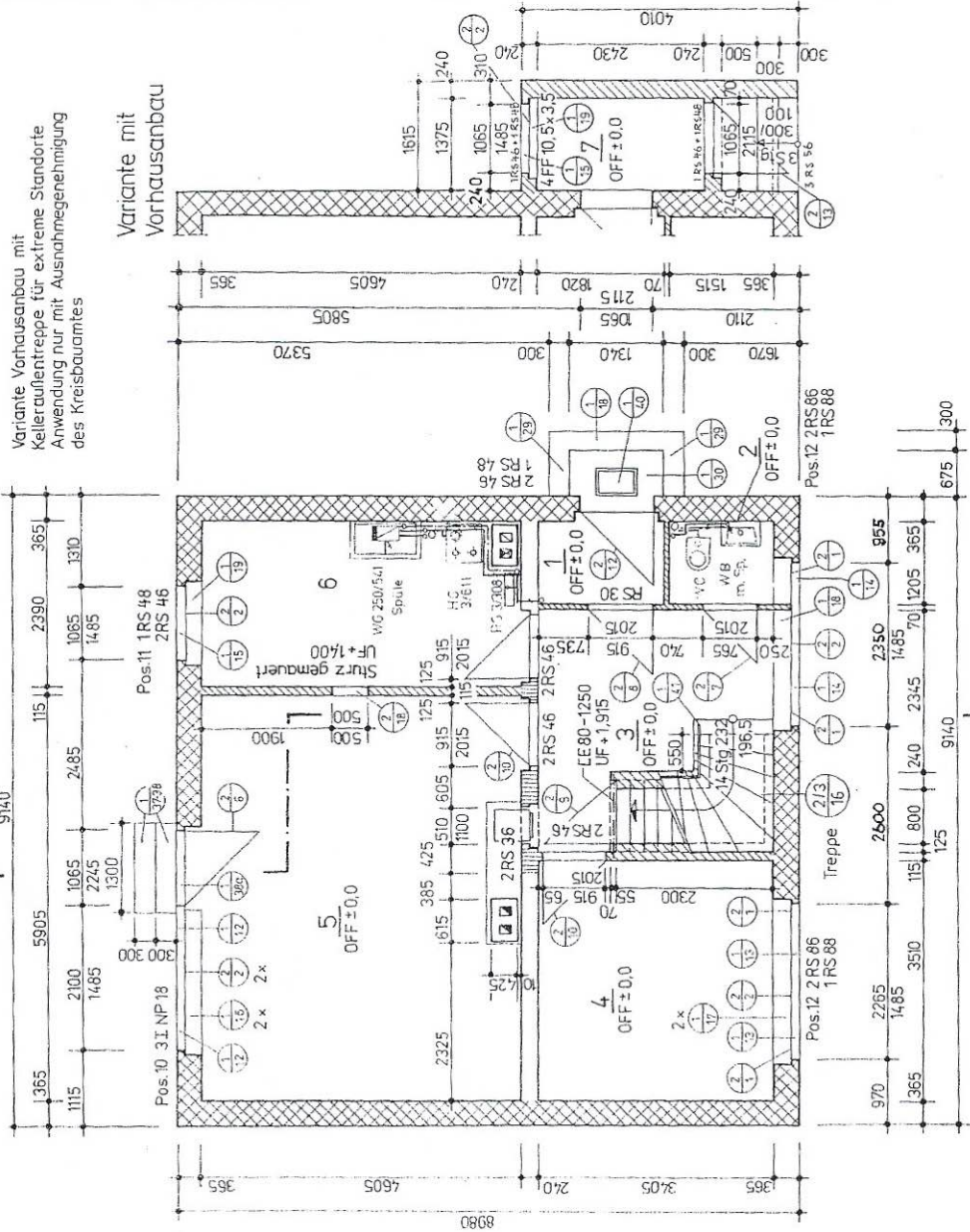
- Hbl-S 420/240-75 TGL 23066, MG II
- Mauervollziegel MZ 100 / TGL 117-0625, MG II
- Mauervollziegel MZ 150 / TGL 117-0625 MG II

Erläuterung:

- Nr. der Ausbauliste
- Detail- Nr. Blatt - Nr.

Sanitärinstallation	
Rot des Kreises Freiberg Kreisbauamt	Eigenheim Ew/65/B-Einzelhaus Variante strenge Klimazone Grundriß Kellergeschoss
Gez./Beorb. <i>Freiberger</i>	Proj.-Verant. Kreisbaudirektor
	Dot. Dez. 1980
	Orig.-F. A2
	Min.Rv. A3
	M 1:50
	Bl.-Nr. S2

Raum - Nr.	Raumbezeichnung	Fläche m ²	Umfang m	Fußbahn - Nr.
1	Windfang	2,19	6,05	1
2	WC	1,83	5,44	1
3	Diele	8,17	13,58	2
4	Arbeitszimmer	11,95	13,83	2
5	Wohnzimmer	26,92	21,89	2
6	Küche	10,73	13,99	2
7	Vorhausanbau	3,34	7,61	



Variante Vorhausanbau mit Kellerauflentreppe für extreme Standorte Anwendung nur mit Ausnahmegenehmigung des Kreisbauamtes

Variante mit Vorhausanbau

Mauerwerksgütern:

- innenseitig Leichtbetonhohlblocksteine 240mm dick, Hbl-L 240 bis 490 / 240-50 TGL 230866, außenseitig Anblendung 125mm dick, HZ 150 TGL 117-0625, jede 7 Ziegelschicht auf eine Mauerwerksdicke von 365mm einbinden, MG II
- Schwerbetonhohlblocksteine Hbl-S 420 / 240-75 TGL 230666, MG II
- Mauervollziegel MZ 100 TGL 117-0625, MG II
- Mauervollziegel MZ 150 TGL 117-0625, MG II

Erläuterung:

- Nr. der Ausbauliste
- Detail-Nr. Blatt - Nr.

Rohrdimensionen sh. Strangschema Bl.-Nr. S1

Sanitärinstallation

Rat des Kreises Freiburg	Kreisbauamt	Gez./Bearb. <i>F. J. J. J.</i>	Proj.-Verant. Kreisbauinspektor	M 1:50	Bl.-Nr. S3	Sanitärinstallation
						Eigenheim EW65/B - Einzelhaus
						Variante strenge Klimazone
						Dat. Dez. 1980
						Orig.-F. A2
						Min.Rv. A3

