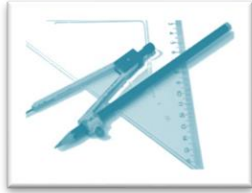
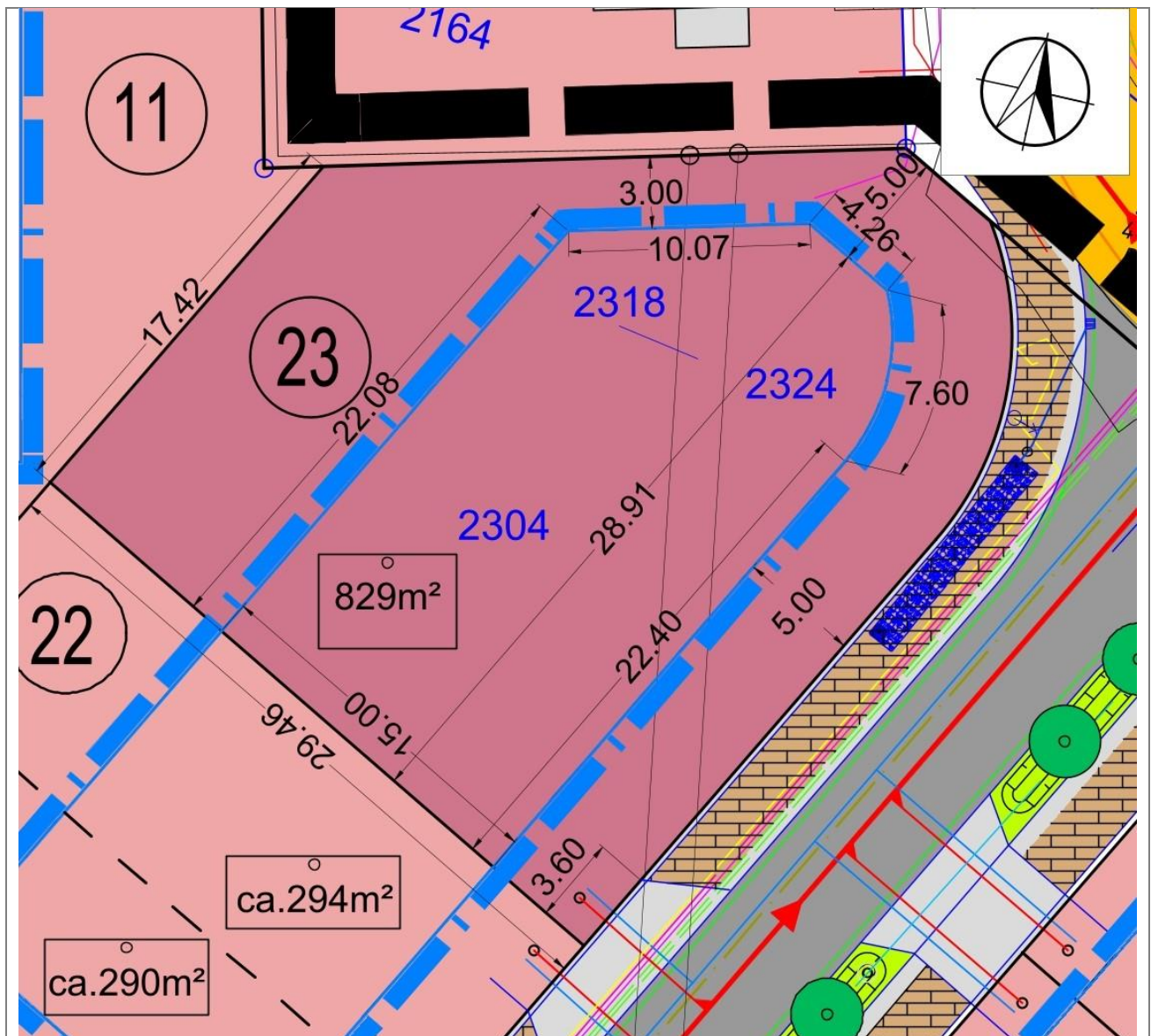


## Grundstücksausweis



Gemeinde, Ortsteil	<b>Barleben</b>
Plangebiet / Baugebiet	<b>„Alte Ziegelei“</b>
B-Plan-Nr.	<b>30 „Alte Ziegelei“</b>
Parzellennr.	<b>23</b>
Flurstück/e	<b>2304; 2318; 2324</b>
Gesamtgröße	<b>829</b>
Maßstab des Planes	
erstellt am	<b>20.03.2024</b>

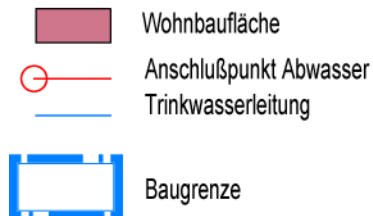


Für die Richtigkeit und Vollständigkeit des Inhaltes, der Daten, Angaben und der Maße, sowie die Lage und Verfügbarkeit der Medien übernehmen wir keine Gewähr.

Der Grundstücksausweis ist eine Planungshilfe für die Vorplanung einer Bebauung. Er ist nicht als Lageplan für die Beantragung von Baugenehmigungen nach §§ 31 bis 35 BauO LSA oder die Einreichung von Bauanzeigen nach § 61 BauO LSA geeignet und darf dafür nicht verwendet werden.

## Legende

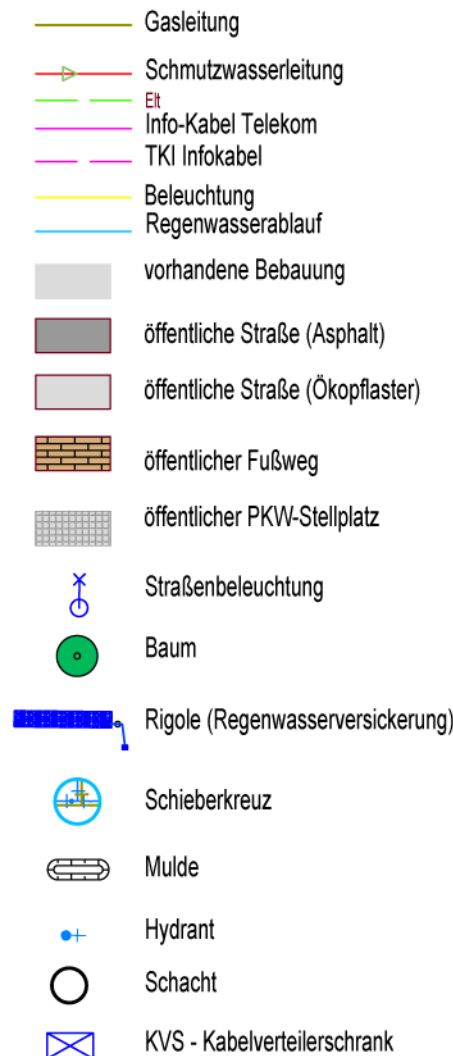
### Nutzungsart Kaufgrundstücke



### Nutzungsart Nachbargrundstücke



### sonstige Erläuterungen



Abweichungen wurden/ werden durch  
Versorger gegebenenfalls ersetzt