



## Restaurant mit Hotel zu verkaufen und attraktiver Option

### OLBERNHAU IM ERZGEBIRGE

#### Restaurant Hotel Stadt Olbernhau

Das Geschäftsobjekt wird direkt aus dem aktiven Betrieb heraus verkauft. Dadurch wird sichergestellt, dass weder Leerstand entsteht noch treue Stammkunden abwandern. Eine solche Vorgehensweise ist vorteilhaft, um dem zukünftigen Besitzer einen nahtlosen Übergang und die fortlaufende Attraktivität des Unternehmens zu garantieren.

Die zehn Doppelzimmer des Hotels sind eine zuverlässige Einkommensquelle für den neuen Eigentümer. Sie sind bei Geschäftsreisenden, die nahegelegene Industrieunternehmen besuchen, sowie bei Touristen, die die malerische Erzgebirgsregion erkunden möchten, sehr gefragt.

### DATEN & FAKTEN

- Grundstücksfläche 580m<sup>2</sup>
- Gebäudefläche 454m<sup>2</sup>
- Gastraumfläche 208m<sup>2</sup>
- 10 Doppelzimmer
- 6 Parkplätze

### KURZÜBERSICHT

- Baujahr 1876
- 1994 kernsaniert
- 2002 letzte Sanierung
- Gastraum für ca.60 Gäste
- Bankettraum für ca.13 Gäste
- Biergarten für ca.100 Gäste
- funktionsfähige Küche
- Verkauf aus laufendem Betrieb

### KONDITIONEN

- Kaufpreis 400.000€
- 3% Courtage +MwSt.
- Verfügbar ab sofort

# Eine attraktiver Option

Das attraktive Angebot wird durch den Verkauf der angrenzenden Löserhalle noch interessanter. Die Möglichkeit, beide Objekte zu erwerben, eröffnet die Chance auf herausragende Synergien, die das Potenzial haben, beide Einrichtungen zu bereichern und finanziell außerordentlich erfolgreich zu machen. Die Löserhalle, die sich derzeit im Besitz der Stadtverwaltung Olbernhau befindet, steht ebenfalls zum Verkauf. Detaillierte Informationen und das Exposé zur Löserhalle finden Interessenten auf unserer Website.

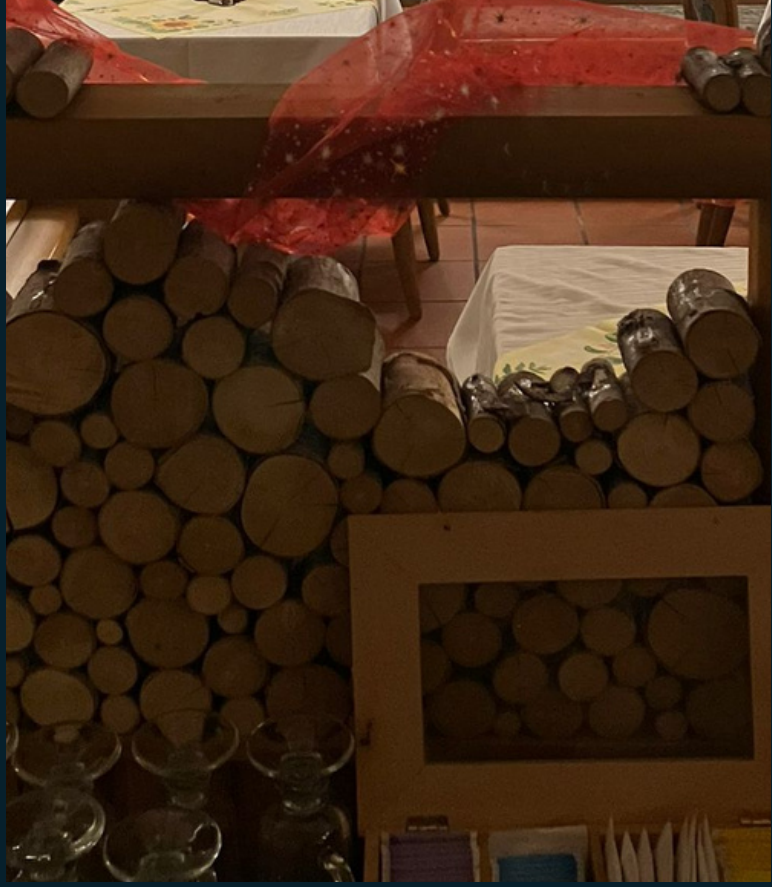


Die Immobilie befindet sich nur 700 m vom pulsierenden Herzen der malerischen Stadt Olbernhau entfernt, welche auch als 'Stadt der 7 Täler' bekannt ist. Sie bietet somit den perfekten Ausgangspunkt, um das reiche kulturelle Erbe der über 750 Jahre alten Stadt zu erkunden. Olbernhau ist bekannt für seine historische Bedeutung im Bergbau und in der Metallurgie sowie für seine exquisite Spielzeugproduktion. Hier finden Sie eine Vielfalt an einzigartigen Geschäften und Erlebnissen.

Haben wir Ihr Interesse geweckt?

Dann zögern Sie nicht uns zu kontaktieren unter

**[kontakt@raimannconcepts.de](mailto:kontakt@raimannconcepts.de) oder 06126 226 444 0**



Haben wir Ihr Interesse geweckt?  
Dann zögern Sie nicht uns zu kontaktieren unter  
[kontakt@raimannconcepts.de](mailto:kontakt@raimannconcepts.de) oder 06126 226 444 0





Haben wir Ihr Interesse geweckt?  
Dann zögern Sie nicht uns zu kontaktieren unter  
[kontakt@raimannconcepts.de](mailto:kontakt@raimannconcepts.de) oder 06126 226 444 0



# Ein Jahr in der Stadt Olbernhau

In der malerischen Stadt Olbernhau gibt es ein ganzjähriges Festprogramm, das jeden Monat mit besonderen Ereignissen und kulturellen Höhepunkten glänzt. Der Reigen der Festlichkeiten beginnt im April mit dem farbenfrohen Ostervolkfest. Am 30. April markiert das traditionelle Hexenfeuer den Übergang in den Frühling. Im Mai findet die Shoppingnacht Olbernhau statt, die einzigartige Einkaufsmöglichkeiten bietet. Im Juni bringt das Olbernhauer Straßenfest Lebensfreude in die Straßen. Die Sommermonate sind voller Dorffeste, die die Herzlichkeit und Tradition der Region widerspiegeln. Ende August wird das Mittelalter mit einem spektakulären Ritterturnier wieder lebendig. Das Natzschungtalfest läutet den Herbst ein. Es wird gefolgt vom Herbstfest und dem Tag des traditionellen Handwerks. Der Dezember in Olbernhau ist eine Zeit der Freude und Besinnlichkeit. Die Stadt wird von der Handwerkerschau, dem stimmungsvollen Weihnachtsmarkt und dem Adventssingen mit dem erzgebirgischen Weihnachtschor gekrönt.

Hotel-Restaurant mit angrenzender Löserhalle

## weitere Informationen

- 10 Gästezimmer mit Dusche und WC
- Gas-Zentralheizung
- das Objekt ist voll betriebsbereit
- teilweise unterkellert
- voll ausgestattete Großküche

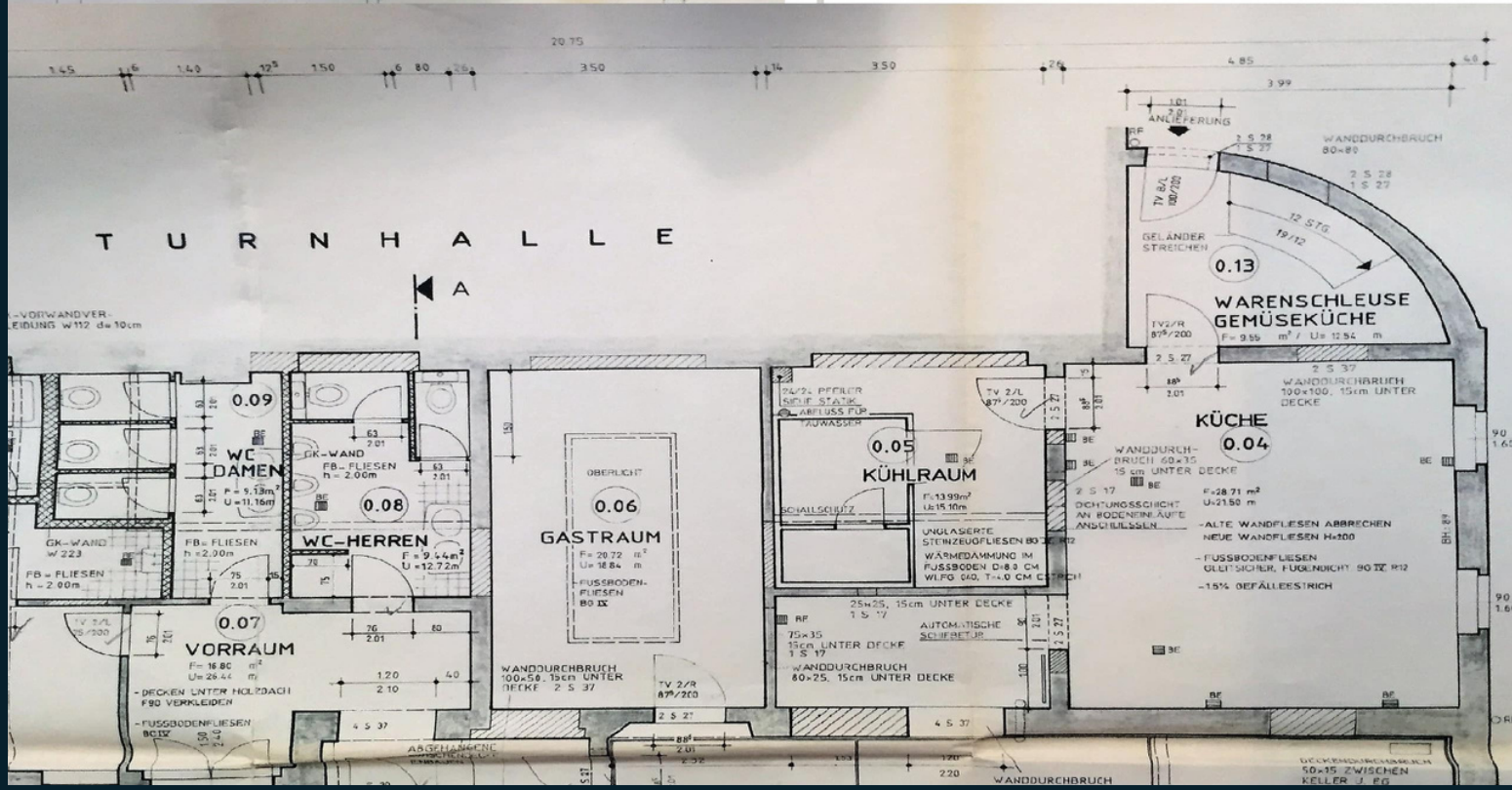
Hotel Stadt Olbernhau  
Grünthaler Str. 85  
09526 Olbernhau

Haben wir Ihr Interesse geweckt?

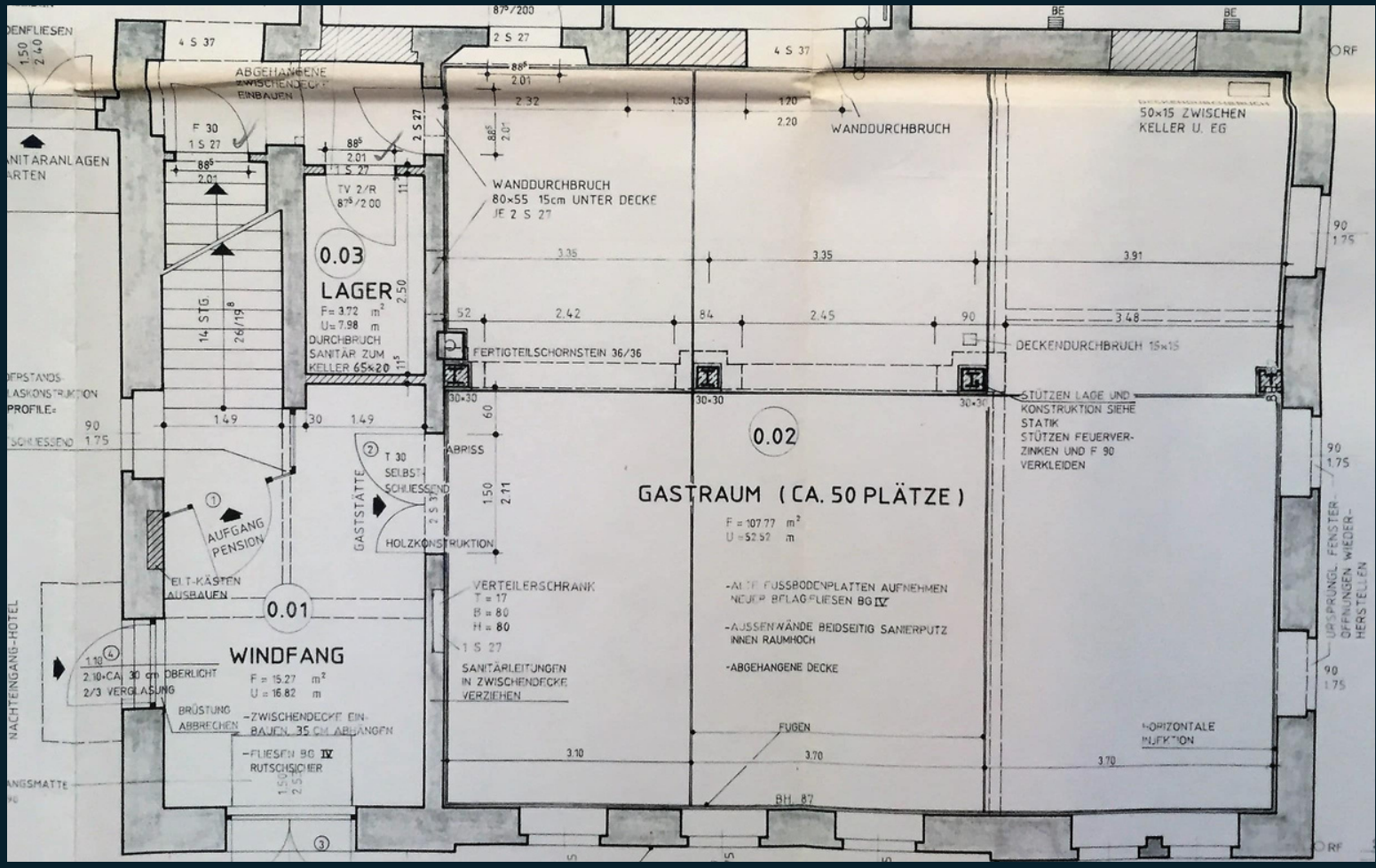
Dann zögern Sie nicht uns zu kontaktieren unter

**[kontakt@raimannconcepts.de](mailto:kontakt@raimannconcepts.de) oder 06126 226 444 0**

# EG: Küchenbereich mit angrenzender Löserhalle



# EG Gastraum

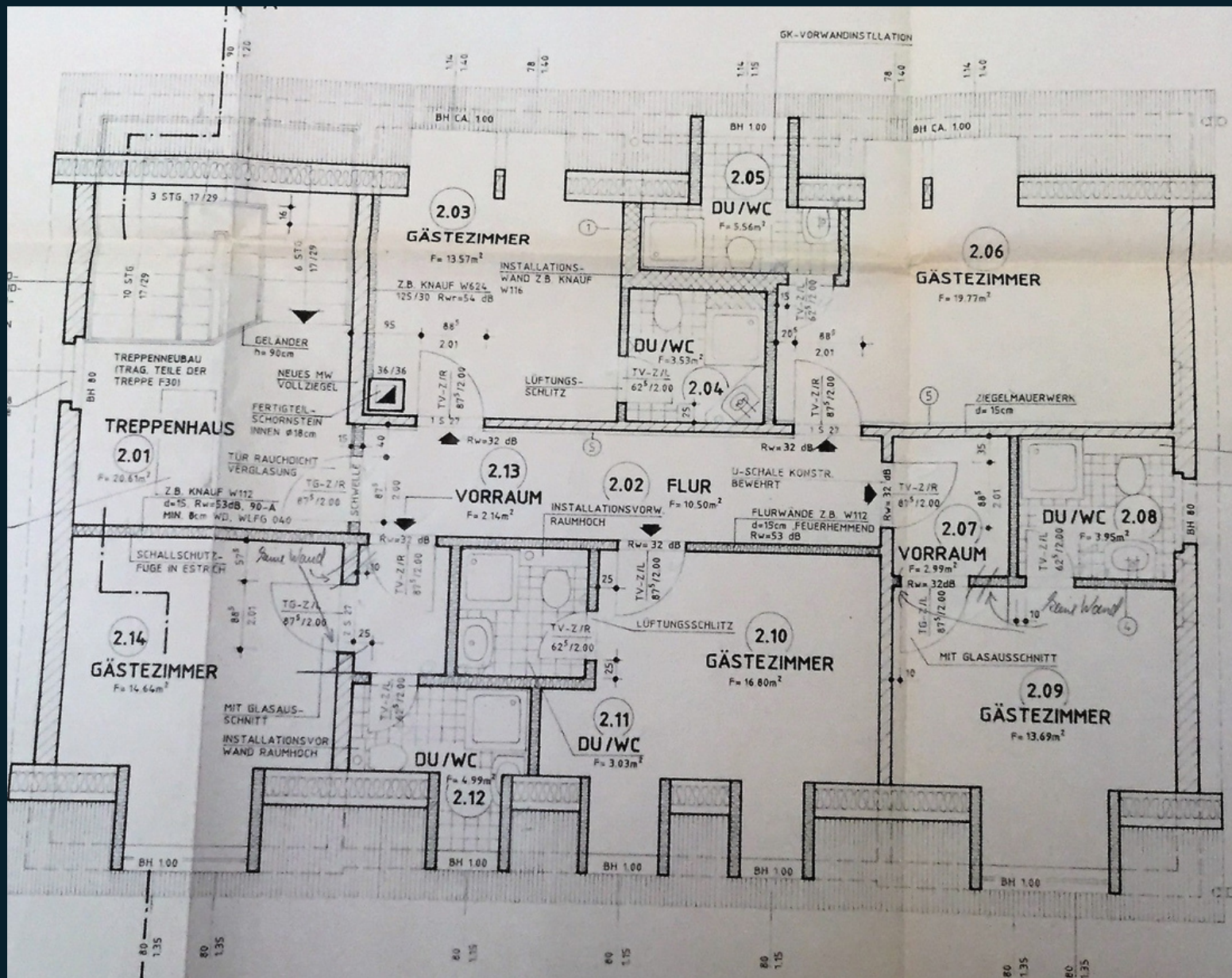


Haben wir Ihr Interesse geweckt?  
 Dann zögern Sie nicht uns zu kontaktieren unter  
[kontakt@raimannconcepts.de](mailto:kontakt@raimannconcepts.de) oder 06126 226 444 0





# Dachgeschoss



Wir möchten Sie darauf hinweisen, dass dieses Exposé ausschließlich zu Informationszwecken dient und keine rechtliche Verbindlichkeit aufweist. Es soll Ihnen als Orientierungshilfe dienen, aber die darin enthaltenen Informationen sind nicht als vertragliche Zusagen zu verstehen. Bitte haben Sie Verständnis dafür. Die verbindlichen Leistungsverpflichtungen von raimannConcepts ergeben sich ausschließlich aus den in einem abgeschlossenen Vertrag festgelegten und vereinbarten Bedingungen.

Haben wir Ihr Interesse geweckt?

Dann zögern Sie nicht uns zu kontaktieren unter

[kontakt@raimannconcepts.de](mailto:kontakt@raimannconcepts.de) oder 06126 226 444 0