



## Große Gewerbeeinheit für Büro oder Praxis direkt in der Nähe der Fußgängerzone

**auf Anfrage**

Nettomiete

k.A.

Bürofläche

k.A.

Teilbare Fläche

k.A.

Zimmer

Gewerblicher Anbieter

**Deiningen Straße 6  
86720 Nördlingen**

Angebot auf immowelt öffnen



<https://www.immowelt.de/expose/2e2k65w> →

## Preise & Kosten

**Nettomiete**

**auf Anfrage**

### Provision für Mieter

Bitte beachte, das Angebot kann bei Vertragsabschluss die Zahlung einer Provision beinhalten. Weitere Informationen erhältst Du vom Anbieter.

## Lage

Das Objekt befindet sich in der stark frequentierten Deininger Straße, die direkt in die Fußgängerzone der Altstadt von Nördlingen führt.

Die Gewerbeeinheit befindet sich im 1. OG

Im Hinterhof befinden sich Stellplätze zur Nutzung.

Strom und Gas meldet der Mieter direkt beim Versorger an und bezahlt dort direkt.

Der Grundriss befindet sich bei Bildern. Dieser ist allerdings nicht vollständig, da die Einheit nach rechts vergrößert ist.

10 Zimmer, 2 Toiletten, 1 Technikraum

Alle Angaben beruhen auf den Vermieter. Unser Maklerbüro übernimmt keine Haftung für die Angaben und deren Vollständigkeit.

## Büro-/Praxisfläche

Derzeitige Nutzung

Geschoss

frei

1. Geschoss

## Energie & Heizung Gesponsert ⓘ

ⓘ Energieausweis: für diesen Gebäudetyp nicht notwendig

## Weitere Energiedaten

Energieträger  
Gas

## Details

### Weitere Informationen

Rechtlicher Hinweis

Geldwäsche: Als Immobilienmaklerunternehmen ist das Maklerbüro Leitz-Wilke nach §§ 1, 2 Abs. 1 Nr. 10, 4 Abs. 3 Geldwäschegesetz (GwG) dazu verpflichtet, vor Begründung einer Geschäftsbeziehung die Identität des Vertragspartners festzustellen und zu überprüfen. Hierzu ist es erforderlich, dass wir die relevanten Daten Ihres Personalausweises festhalten beispielsweise mittels einer Kopie. Das Geldwäschegesetz (GwG) sieht vor, dass der Makler die Kopien bzw. Unterlagen fünf Jahre aufbewahren muss.

Mit der Anfrage bei und durch Inanspruchnahme der Dienstleistung der Firma Maklerbüro Leitz-Wilke, wird ein Maklervertrag geschlossen. Sofern es durch die Tätigkeit des Maklerbüros Leitz-Wilke zu einem wirksamen Hauptvertrag mit der Eigentümerseite kommt, hat der Interessent bei Abschluss

- eines privaten Mietvertrags keine Provision/Maklercourtage an das Maklerbüro Leitz-Wilke zu zahlen.
- eines gewerblichen Mietvertrages die im Text angegebene Provision/Maklercourtage an das Maklerbüro Leitz-Wilke zu zahlen
- eines Kaufvertrags die ortsübliche Provision/Maklercourtage an das Maklerbüro Leitz-Wilke gegen Rechnung zu zahlen.

Die Datenschutzerklärung und die Widerrufsbelehrung für Verbraucher finden Sie unter den pdf-Dateien.

## Anbieter der Immobilie



### **Maklerbüro Leitz-Wilke**

Löpsinger Graben 1,  
86720 Nördlingen

Frau Ingrid Leitz-Wilke  
Dein Ansprechpartner

Telefon: 09081/6692

### **Angebot auf immowelt öffnen**

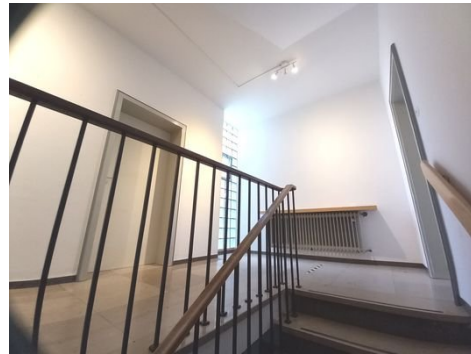


<https://www.immowelt.de/expose/2e2k65w> →

## Alle Bilder



1.OG



Treppenhaus



Eingangsbereich



Flur



Zimmer 1



Zimmer 2



Zimmer 3



Zimmer 4



Zimmer 5



Zimmer 6



Zimmer 7 mit Küche



Zimmer 8



Zimmer 8 mit Blick in den Eingangsbereich



Zimmer 9



WC