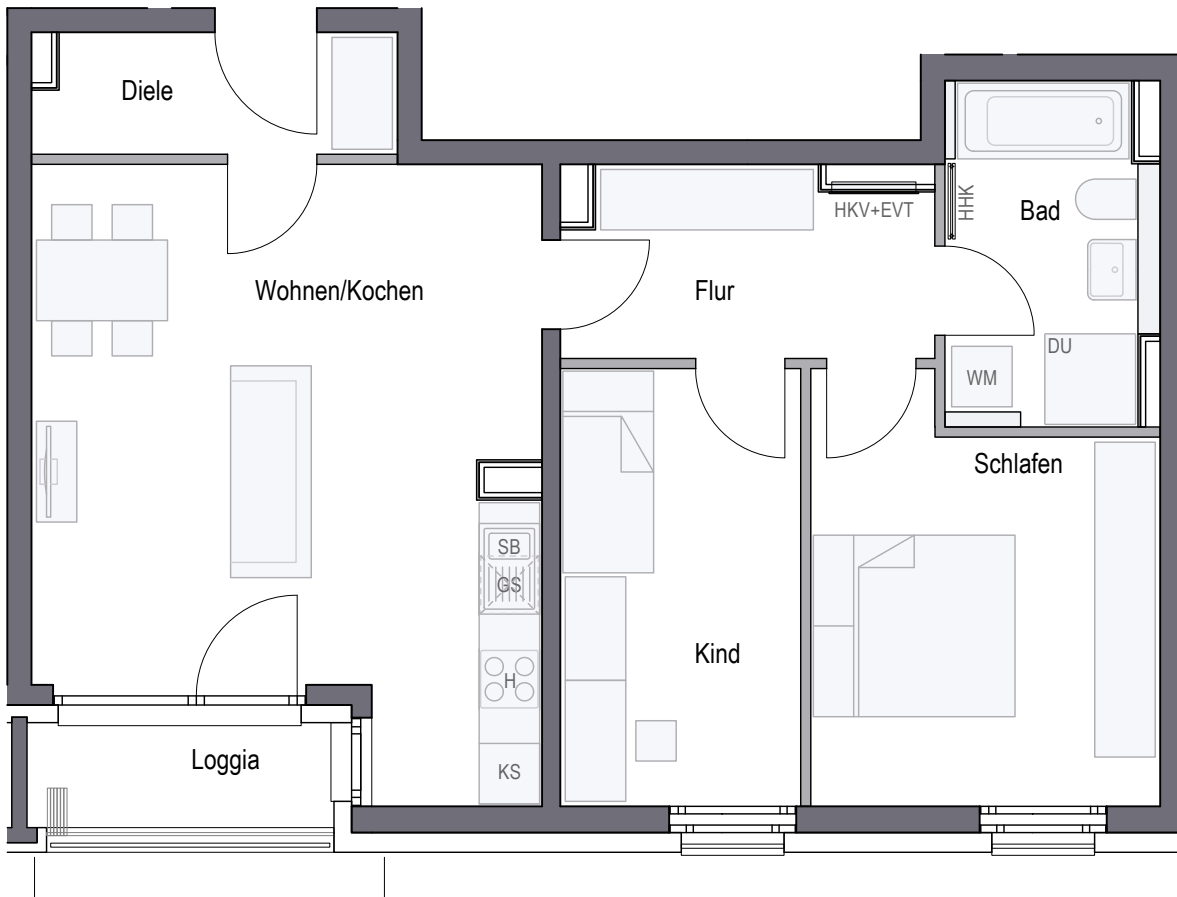


WOHNUNG 66 (5.OG)

3-Zimmer · Wfl. 71,63 qm · Maßstab 1:75



QUARTIER
NEUHAUSEN



Wohnen/Kochen	28,20 m ²
Schlafen	13,53 m ²
Kind	10,36 m ²
Bad	6,90 m ²
Diele	4,23 m ²
Flur	6,61 m ²
Gesamt	69,83 m²
Loggia (50%)	1,80 m ²
WOHNFLÄCHE GESAMT	71,63 m²



CONCEPT BAU Projekt Neuhausen GmbH · Hans-Cornelius-Straße 4 · 82166 Gräfelfing
Projektrealisierung durch die CONCEPT BAU GmbH für die CONCEPT BAU Projekt Neuhausen GmbH

gemäß Wohnflächenberechnung vom 12.04.2023

0 1m 2m 3m

Planungshilfe im Maßstab 1:75

Vorbehaltlich Änderungen aufgrund von technischen Notwendigkeiten.
Die angegebenen Flächen wurden nach Rohbaumaßen ermittelt. Einzelne Änderungen vorbehalten.
Illustrationen aus Sicht des Illustrators. Möblierung im Preis nicht enthalten.
Vorab-Grundrisse, Planungsstand 12.04.2023

EVT	Elektroverteilung	AHD	Abhanddecke	RR	Regenrohr	GS	Spülmaschine
H	Herd	HKV	Heizkreisverteiler	DK	Deckenkoffer	WM	Waschmaschine
HHK	Handtuchheizkörper	KS	Kühlschrank	SB	Spülbecken	DA	Deckenabsenkung
RR	Regenfallrohr	DU	Dusche				

