



Wohn- und Nutzflächenübersicht - Töngesstraße - WE 2.2

Erdgeschoss

Diele	4,1 m ²
WC	1,4 m ²
Kochen	12 m ²
Wohnen/ Essen	25,9 m ²
Terrasse (50%)	9,8 m ²

Gesamt **53,2 m²**

1.Obergeschoss

Flur	5,3 m ²
Abstellen	1,5 m ²
Schlafen	15,3 m ²
Bad	5,3 m ²
Kind	14,4 m ²
HWR	2,8 m ²

Gesamt **44,6 m²**

Dachgeschoss

Studio	12,3 m ²
Kind	18,3 m ²
Duschbad	3,5 m ²
Loggia (50%)	2,9 m ²

Gesamt **37 m²**

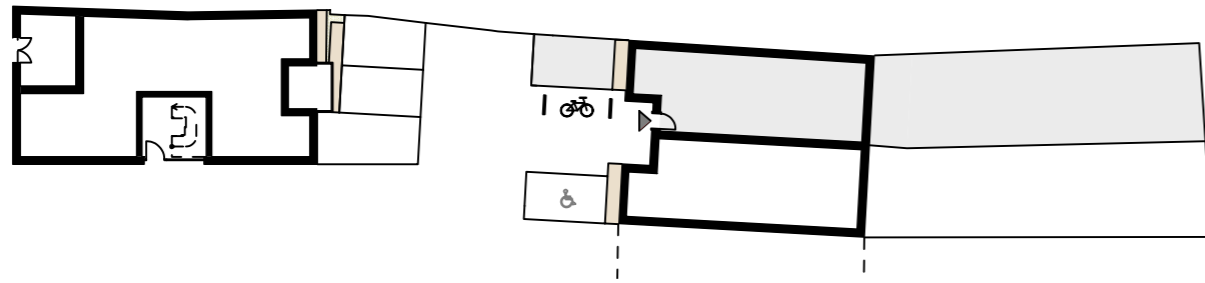
Wohnfläche Gesamt **134,8 m²**

Dachboden

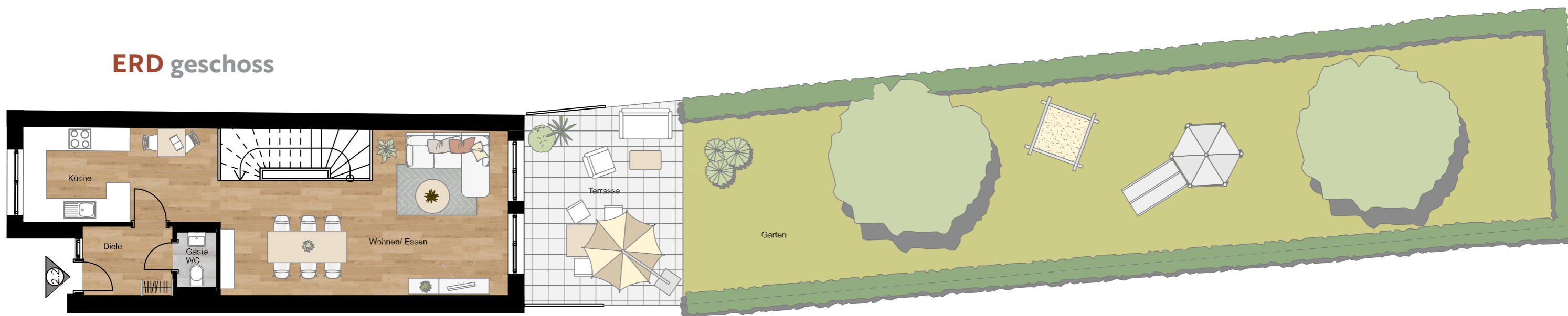
Abstellen

Nutzbare Gesamtfläche **25 m²**

Alle Maß- und m²-Angaben sind circa-Angaben und können im Zuge der Ausführungsplanung abweichen. Technische Änderungen sind vorbehalten. Die Einrichtung ist ein Gestaltungsbeispiel. Flächenberechnung nach Wohnflächenverordnung.



ERD geschoss



Doppelhaushälfte mit Terrasse + Garten & Loggia

Haus 2.2

ERDGESCHOSS	
Kochen	12 m ²
Wohnen / Essen	25,9 m ²
Diele	4,1 m ²
WC	1,4 m ²
Terrasse (50%)	9,8 m ²
ERDGESCHOSS	53,2 m²
1.OBERGESCHOSS	44,6 m²
DACHGESCHOSS	37 m²

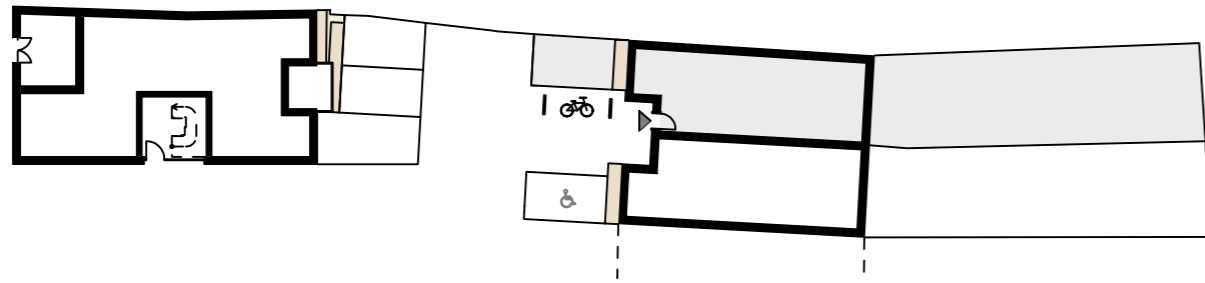


M 1:100 - bei Blattgröße DIN A 3

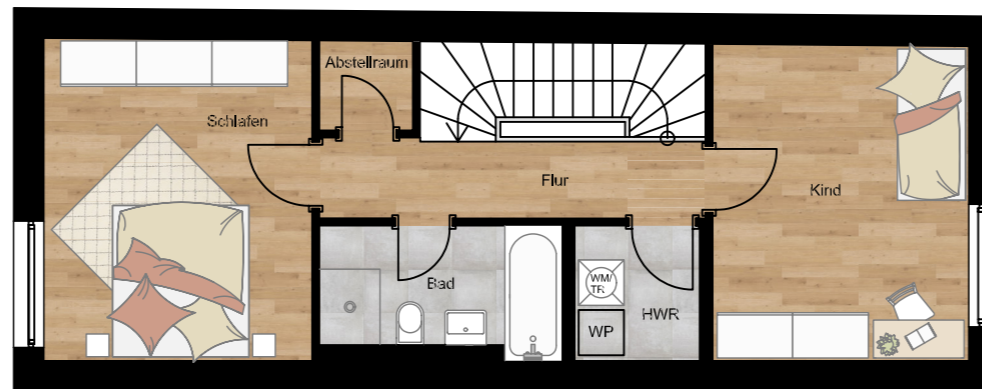
Alle Maß- und m²-Angaben sind circa-Angaben und können im Zuge der Ausführungsplanung abweichen. Technische Änderungen sind vorbehalten. Die Einrichtung ist ein Gestaltungsbeispiel. Flächenberechnungen nach WoFIV

Gesamt

134,8 m²



1.OBER geschoss



Doppelhaushälfte mit Terrasse + Garten & Loggia

Haus 2.2

OBERGESCHOSS

Schlafen	15,3 m ²
Kind	14,4 m ²
Bad	5,3 m ²
HWR	2,8 m ²
Flur	5,3 m ²
Abstellen	1,5 m ²

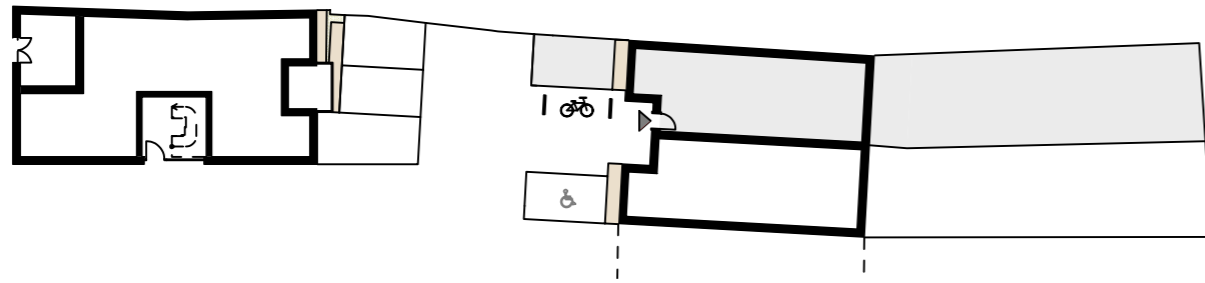
ERDGESCHOSS	53,2 m²
1.OBERGESCHOSS	44,6 m²
DACHGESCHOSS	37 m²

Gesamt **134,8 m²**

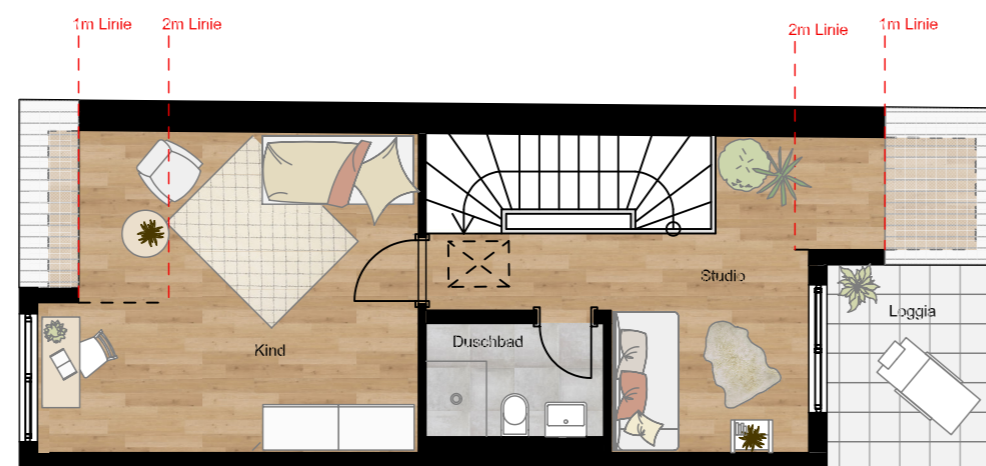


M 1:100 - bei Blattgröße DIN A 3

Alle Maß- und m²-Angaben sind circa-Angaben und können im Zuge der Ausführungsplanung abweichen. Technische Änderungen sind vorbehalten. Die Einrichtung ist ein Gestaltungsbeispiel. Flächenberechnungen nach WoFIV



DACH geschoss



Doppelhaushälfte mit Terrasse + Garten & Loggia

Haus 2.2

DACHGESCHOSS

Studio	12,3 m ²
Kind	18,3 m ²
Duschbad	3,5 m ²
Loggia (50%)	2,9 m ²

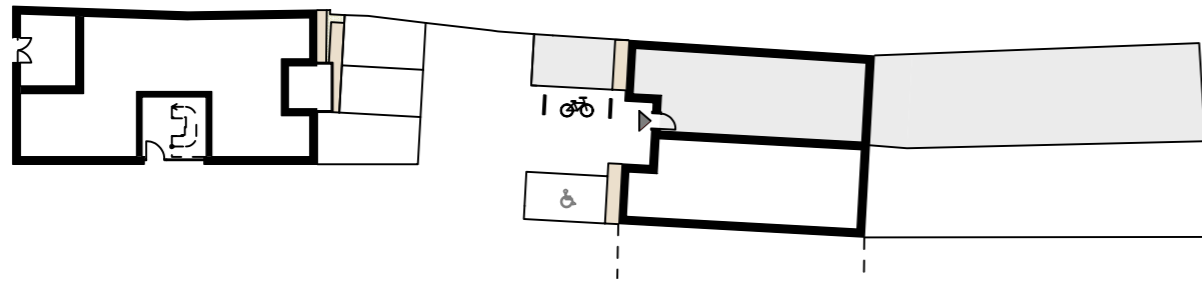
ERDGESCHOSS	53,2 m²
1.OBERGESCHOSS	44,6 m²
DACHGESCHOSS	37 m²

Gesamt **134,8 m²**

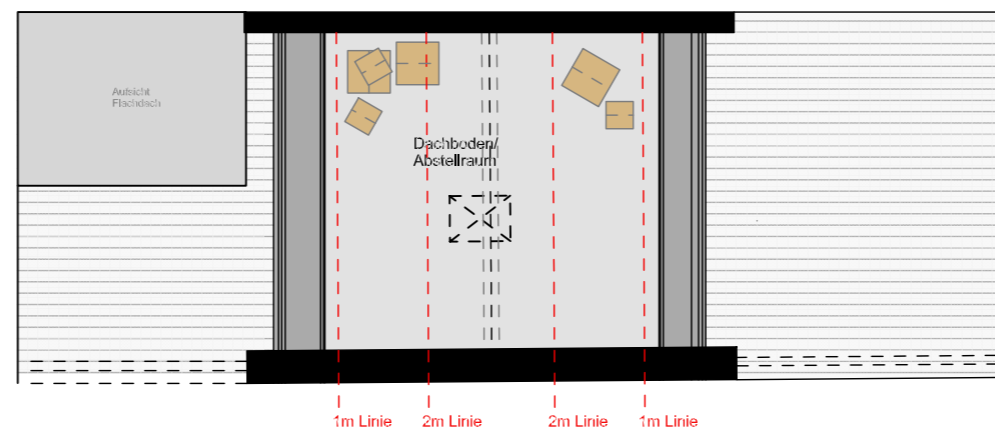


M 1:100 - bei Blattgröße DIN A 3

Alle Maß- und m²-Angaben sind circa-Angaben und können im Zuge der Ausführungsplanung abweichen. Technische Änderungen sind vorbehalten. Die Einrichtung ist ein Gestaltungsbeispiel. Flächenberechnungen nach WoFIV



DACH boden



**Doppelhaushälfte
mit Terrasse + Garten & Loggia**

Haus 2.2

DACHBODEN
Abstellen

Nutzbare Grundfläche **25 m²**



M 1:100 - bei Blattgröße DIN A 3

Alle Maß- und m²-Angaben sind circa-Angaben und können im Zuge der Ausführungsplanung abweichen. Technische Änderungen sind vorbehalten. Die Einrichtung ist ein Gestaltungsbeispiel. Flächenberechnungen nach WoFIV