

KENNZEICHEN:

13.40001.3.11

EXPOSÉ

WOHNUNGSVERMIETUNG



AM STADTRAND GELEGENE 2-RAUM-ALTBAUWOHNUNG MIT GARTENNUTZUNG

| | | | | | |
|------------|-----------|----------------|-----------------------|-----------------|----------|
| STRASSE: | Ostheim 5 | WOHNFLÄCHE: | ca. 52 m ² | GESAMTMIETE: | 449,00 € |
| LAGE: | EG links | WOHNRÄUME: | 2 | NETTOKALTMIETE: | 312,00 € |
| STADTTEIL: | Gablenz | VERFÜGBARKEIT: | 01.12.2024 | NEBENKOSTEN: | 137,00 € |

AUSSTATTUNG

- Bad mit Wanne
- Gartennutzung möglich
- PVC
- Bodenkammer
- Keller
- Glasfaseranschluss
- Kabelanschluss
- Waschmaschinenanschluss
- Herdanschluss: Elektro
- Warmwasseraufbereitung: Heizungsanlage
- Altbau

WOHNLAGE

Aufgrund der Nähe zum Stadtzentrum, ist das Viertel Gablenz besonders attraktiv. Studenten finden hier ein ideales innenstadtnahes Wohnquartier mit guter Anbindung an die Universität. Die Wohnlage ist auch bei Senioren, dank der kurzen Wege und vielen Grünanlagen, beliebt. Den nächsten Supermarkt erreichen Sie bequem zu Fuß. Der Stadtteil punktet außerdem mit seiner verkehrsgünstigen Lage und den unzähligen Kleingärten.

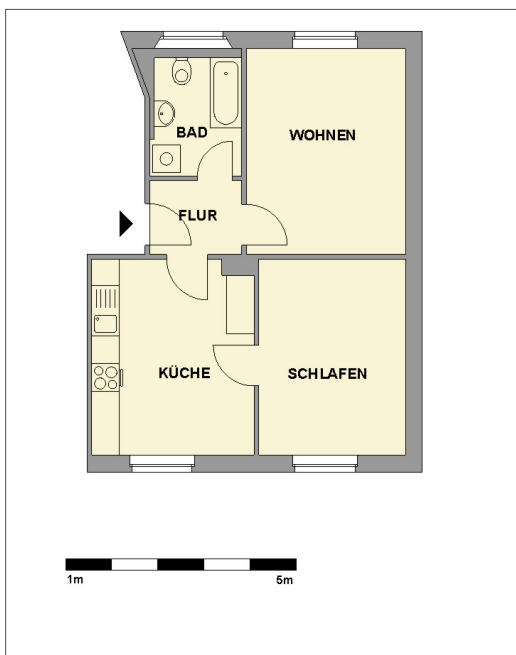
FLÄCHEN*

| | |
|-------------|-----------------------|
| Küche: | ca. 15 m ² |
| Bad: | ca. 5 m ² |
| Flur: | ca. 3 m ² |
| Raum 1: | ca. 16 m ² |
| Raum 2: | ca. 14 m ² |
| Heizfläche: | ca. 52 m ² |

* wesentliche Flächenangaben

ANGABEN ZUM ENERGIEAUSWEIS

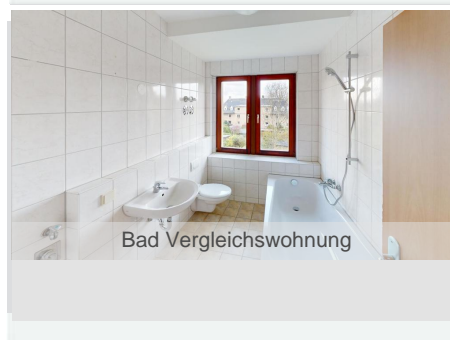
| | |
|--------------------|--------------------------------|
| Art des Ausweises: | Verbrauchsausweis |
| Kennwert: | 133,00 kWh/(m ² *a) |
| Energieträger: | Gas |
| Baujahr lt. EnA: | 1923 |
| Effizienzklasse: | E |



Wohnzimmer Vergleichswohnung



Küche Vergleichswohnung



Bad Vergleichswohnung



Hausansicht

IHR ANSPRECHPARTNER

wohnen in chemnitz gmbh

WOHNCENTER STEINHAUS

Clausstr. 10/12 | 09126 Chemnitz
Mo – Fr: 10 – 18 Uhr

WOHNSHOP INNENSTADT

Webergasse 1 | 09111 Chemnitz
Di & Do: 10 – 12 Uhr & 14 – 18 Uhr

WWW.GGG.DE
wohnung@ggg.de
0371 533-1111