

Verlieben Sie sich in diese einzigartige Wohnung mit traumhaftem Flussblick – Ihre perfekte Oase für Eigenbedarf oder als wertvolle Kapitalanlage"

Diese außergewöhnliche Wohnung lädt Sie ein, jeden Tag das Gefühl von Urlaubsidylle zu erleben – und das direkt vor Ihrer Haustür. Egal ob Sie ein neues Zuhause suchen oder nach einer attraktiven Investitionsmöglichkeit Ausschau halten, dieses Schmuckstück bietet Ihnen beides.

Highlights im Überblick:

Ein Blick, der verzaubert: Genießen Sie den ungestörten, malerischen Ausblick auf den Fluss und lassen Sie die Seele baumeln – ein Anblick, der jeden Tag aufs Neue begeistert.

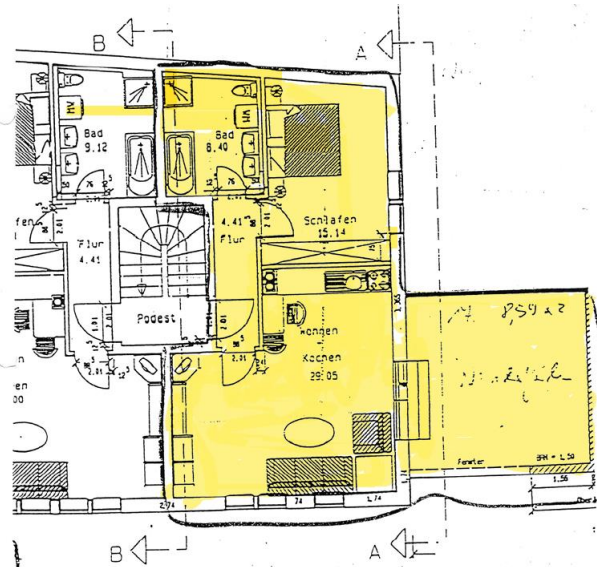
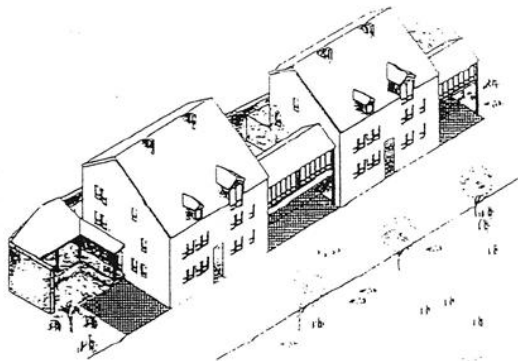
Helle, offene Räume: Große Fenster durchfluten die Räume mit natürlichem Licht und schaffen eine warme, einladende Atmosphäre, die sofort ein Gefühl von „Zuhause“ vermittelt. Die Böden im Flur und Bad sind mit italienischem Marmor ausgelegt. Der großzügige Wohn- und Essbereich wurde edel mit Kirschholz gestaltet, ebenso das Atelierzimmer. Der offene und großzügige Küchenbereich ist mit einer original restaurierten Hauenschild-Küche aus echtem Teakholz modern angepasst und ausgestattet. Das geräumige Bad besticht durch Keramik von Philippe Starck und ist mit einer raffinierten Kombination aus Dusche und Badewanne gestaltet.

Elegant: Modern und stilvoll ausgestattet, überzeugt die Wohnung mit hochwertigen Materialien und durchdachtem Design, das Komfort und Ästhetik perfekt vereint.

Beste Lage: Zentral und doch ruhig gelegen, profitieren Sie von kurzen Wegen zu Geschäften, Cafés und öffentlichen Verkehrsmitteln. Die ideale Kombination für Berufstätige und Genießer gleichermaßen.

Flexibilität, die sich lohnt: Ob als privates Refugium oder sichere Kapitalanlage – dieses Objekt bietet zahlreiche Möglichkeiten. Eine Investition in Lebensqualität und Zukunft.

Faktenkasten



Komfort-Eigentumswohnungen im Stadtteil Sallern

Informationen

Vermietet (als Renditeobjekt, Mieter können übernommen werden)

1. Geschoss

Innenbereich

Kelleranteil

Badewanne, Bad mit Dusche

Einbauküche

Bodenbelag: Fliesen, ital. Naturmarmor, Kirsch-Parkett, Teppich

Außenbereich

1 Stellplatz/Carport

Ausstattung

Kabelanschluss

Weitere Informationen

Kleine Wohnanlage mit Satteldach, Parkett, Marmorfliesen und Teppichböden, Kassetten Türen in weiß, Holzfenster 2-fach verglast, Gas-ZH, EVerbrA 120,0 kWh (m².a) (D), Wintergarten, Kelleranteil

3 Zimmer; 74 m² (inkl. Pazio/Wintergarten) Wohnfläche; 1. Geschoss

Laufende Kosten

Hausgeld

237 €/Monat

Ist-Mieteinnahmen pro Jahr: 8.160,00 EUR (derzeit noch unter Mietspiegel!)