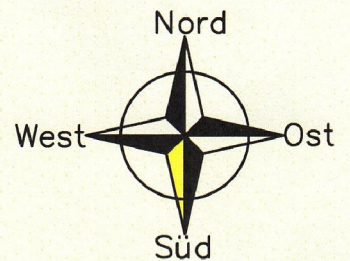
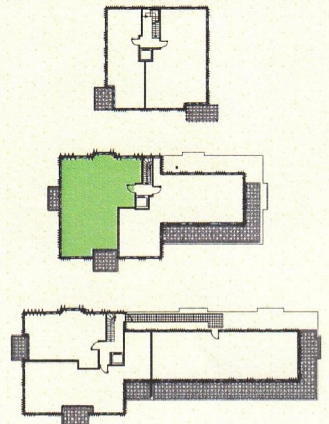


Haus C - Wohnung 33

Dachgeschoss

4 Zimmer

120,8 m² Wfl



Wohnflächenberechnung

(inklusive Putzabzug)

Wohnzimmer	31,9 qm
Küche	8,8 qm
Schlafzimmer	21,0 qm
Kinderzimmer	12,7 qm
Kinderzimmer	12,3 qm
Badezimmer	9,3 qm
Dusch-Bad	4,3 qm
Diele	12,2 qm
Abstellraum	1,7 qm
Balkon (8,6 qm / 2)	4,3 qm
Balkon (4,6 qm / 2)	2,3 qm
	<hr/>
	120,8 qm

Besondere Pluspunkte:

- * Süd-West-Ausrichtung
- * Süd- und West-Balkone
- * 3-seitig belichtet
- * großzügiges helles Wohnzimmer
- * Badezimmer mit 2 Waschtischen, Bidet, Badewanne und bodengleicher Dusche
- * separates Dusch-Bad mit bodengleicher Dusche
- * großzügiges Schlafzimmer
- * separater Abstellraum
- * Küche auch komplett offen oder als geschlossene Küche möglich

Massstab 1:100

