



WOHNEN AM MARKTPLATZ

GRABENSTÄTT

V I S I O N



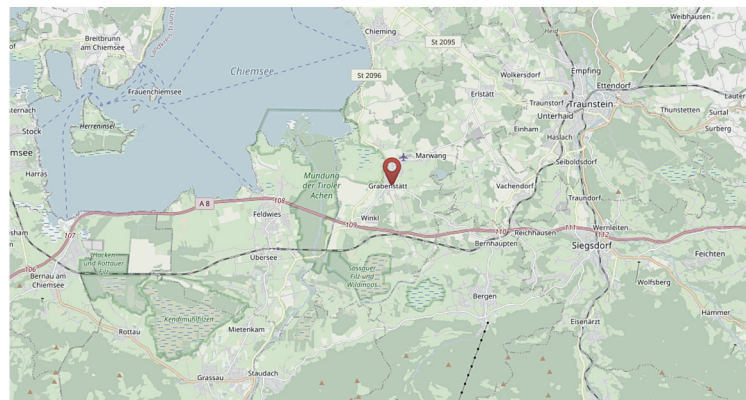
Grabenstätt, ein kleiner gemütlicher Ort am Südostufer des ca. 2 km entfernten Chiemsees, inmitten einer einzigartigen Landschaft - direkt vor der Haustür.



Unmittelbar am Marktplatz gelegen, sind Einkaufsmöglichkeiten, Apotheke und Banken in nur wenigen Gehminuten erreichbar.



Einen Golfschlag entfernt bietet der Chiemgau exzellent gepflegte Golfanlagen auf dem Sie entspannt das Eisen schwingen und dabei die herrliche Natur genießen können.



Mit einer idealen Anbindung zur südlich verlaufenden Bundesautobahn der A8 sind Ausflugsziele wie Salzburg, München oder das Alpenland in Kürze zu erreichen.

HEIMAT (ER)LEBEN



Ein Herzstück am Südostufer des Chiemsees, inmitten einer einzigartigen Landschaft der Chiemgauer Berge, umgeben von Kultur und Brauchtum.

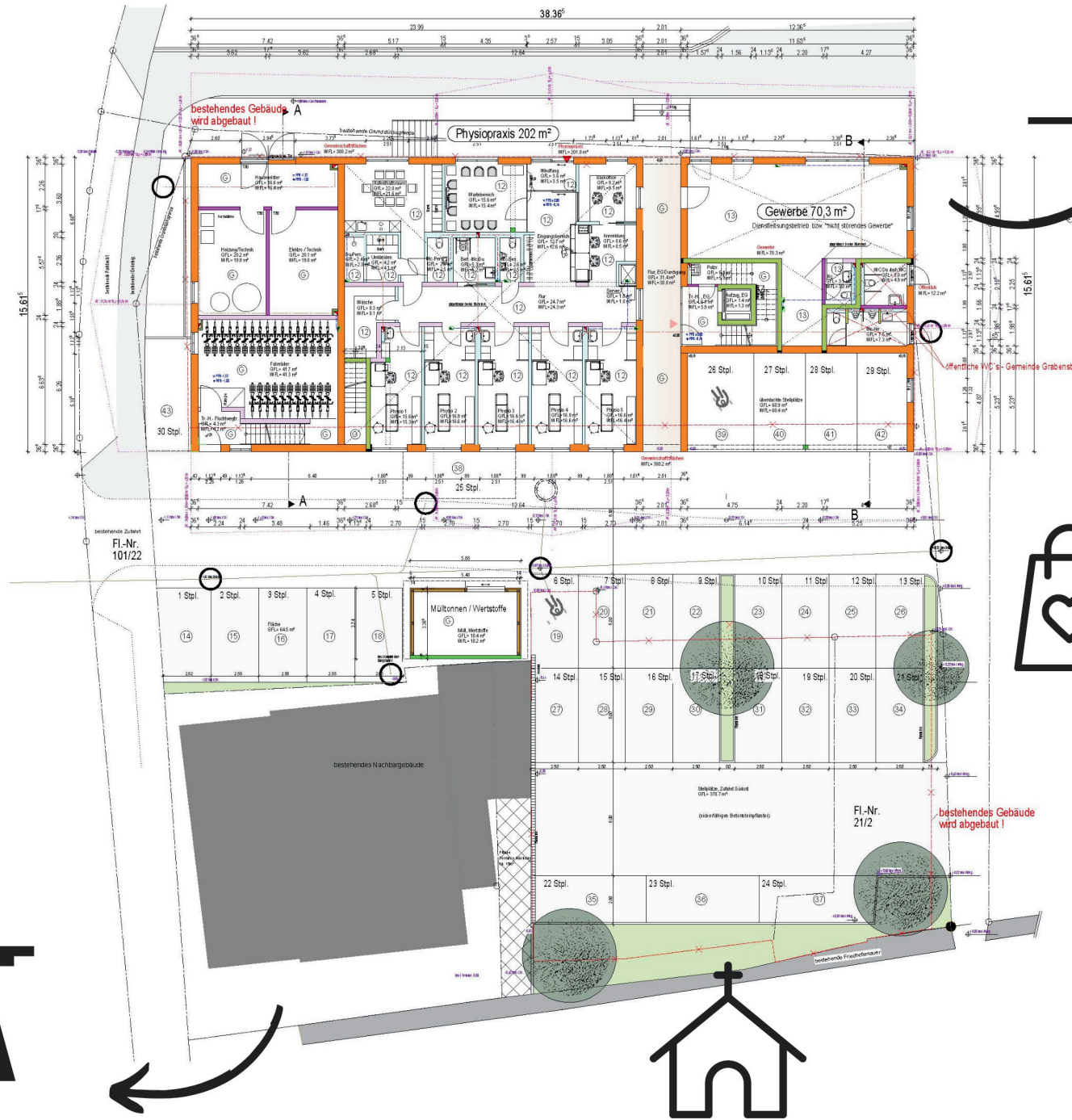


CHIEMSEE

MARKTPLATZ



LAGEPLAN



STADT TRAUNSTEIN



TÜTTENSEE



A8

ANSICHTEN



Süden

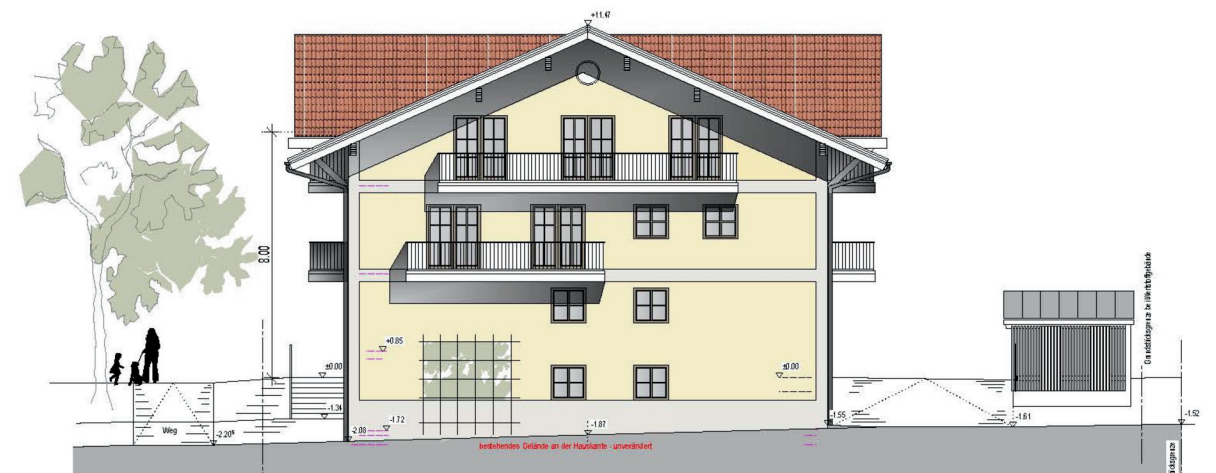


Osten

DEN MARKTPLATZ NEU ERLEBEN

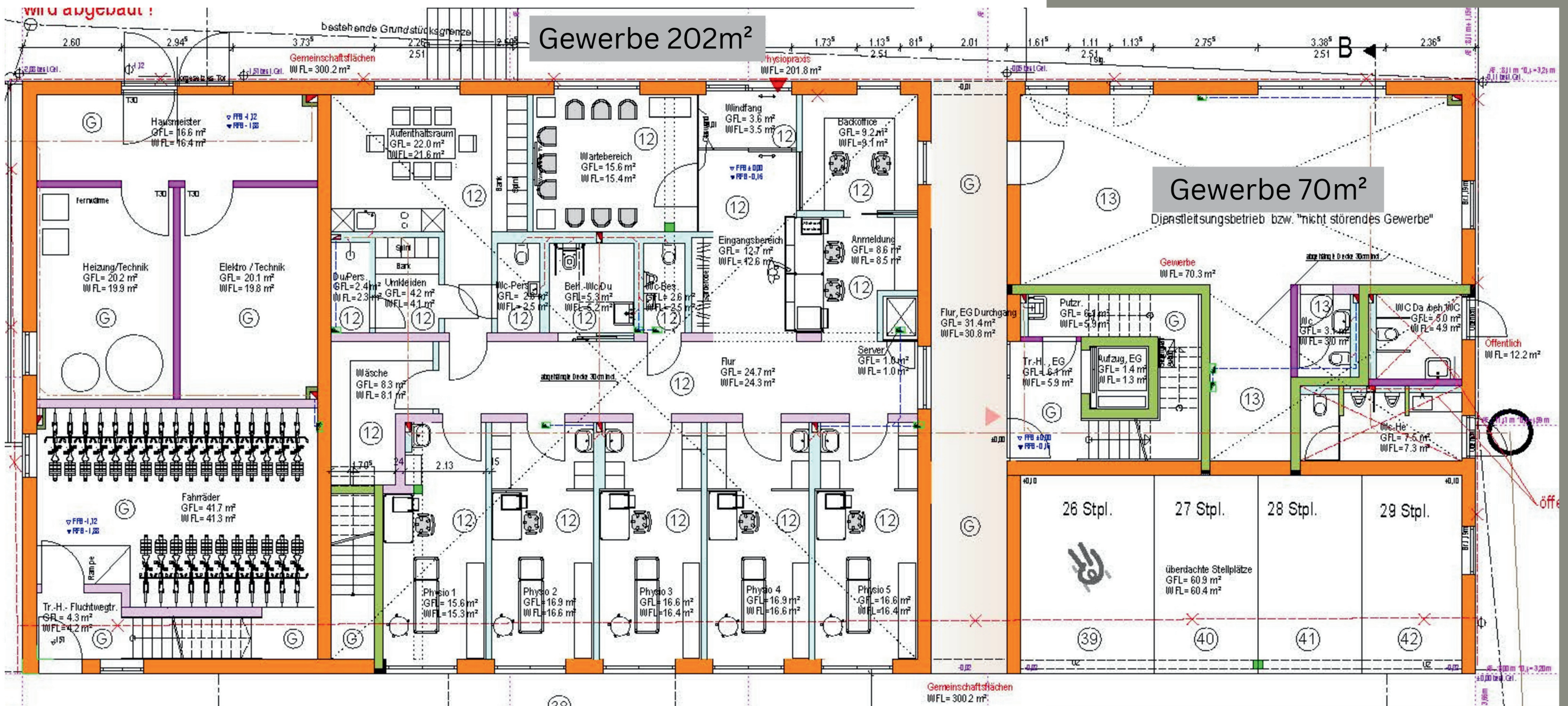


Norden



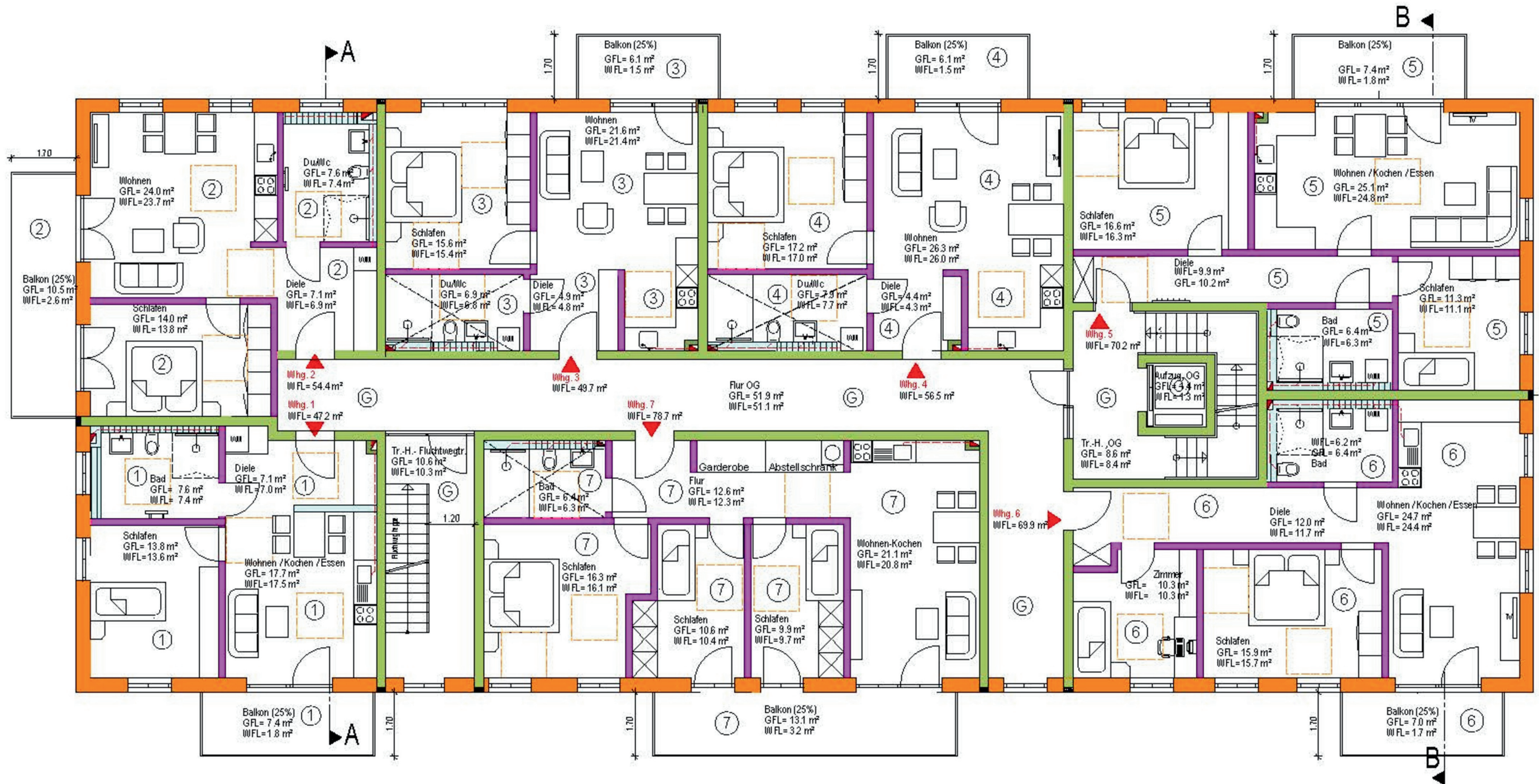
Westen

ERDGESCHOSS



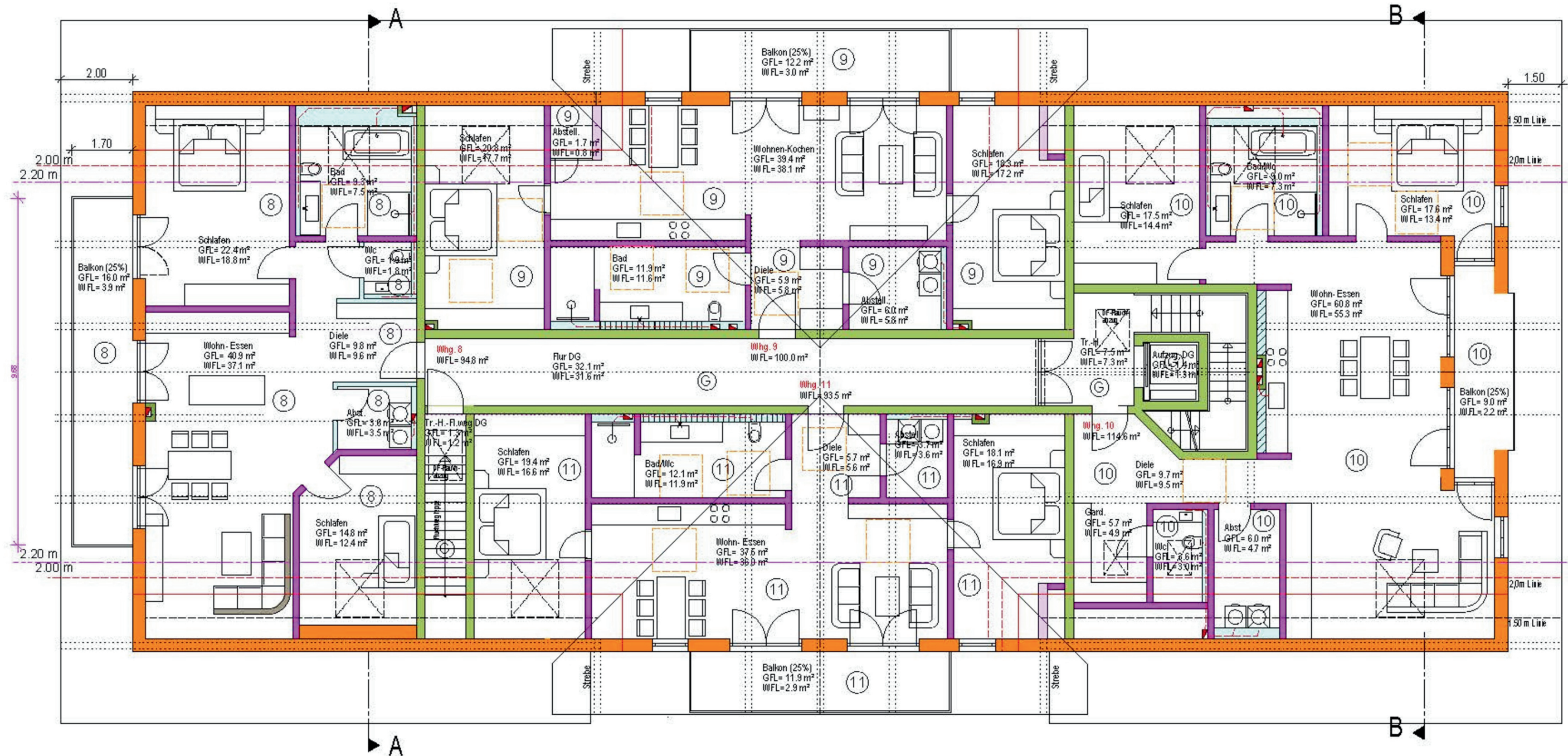
2 GEWERBEEINHEITEN MIT 70 M² UND 202 M²

OBERGESCHOSS



7 WOHN EINHEITEN MIT CA. 48 - 80 M²

DACHGESCHOSS



4 WOHN EINHEITEN MIT CA. 90 - 115 M²



VISION

BARRIEREFREIES WOHNEN



Gewerbliche Nutzfläche:

Physiopraxis: 201,9 m²

Gewerbeeinheit: 70,3 m²

Gesamt: 272,2 m²

WC-Anlagen Öffentlich:

Gesamt: 12,2 m²

Gemeinschaftsflächen mit Aufzügen,
Elektro- Technik- und Wertstoffräumen
sowie Flure und Treppenhäusern.

Gesamt: 300,2 m²

Wohnflächen mit max. 6,7 m² an Abstellräumen:

Whg. 1 = 47,2 m²

Whg. 2 = 54,4 m²

Whg. 3 = 49,8 m²

Whg. 4 = 56,5 m²

Whg. 5 = 70,2 m²

Whg. 6 = 69,9 m²

Whg. 7 = 78,7 m²

Whg. 8 = 94,8 m²

Whg. 9 = 100 m²

Whg. 10 = 114,6 m²

Whg. 11 = 93,5 m²

Gesamt: 829,6 m²

FLÄCHENAUFTEILUNG



Grundstücksfläche: 1.533,0 m²

Gewerbefläche: 272,2 m²

Wohnfläche: 829,6 m²

Insgesamt 30 Stellplätze