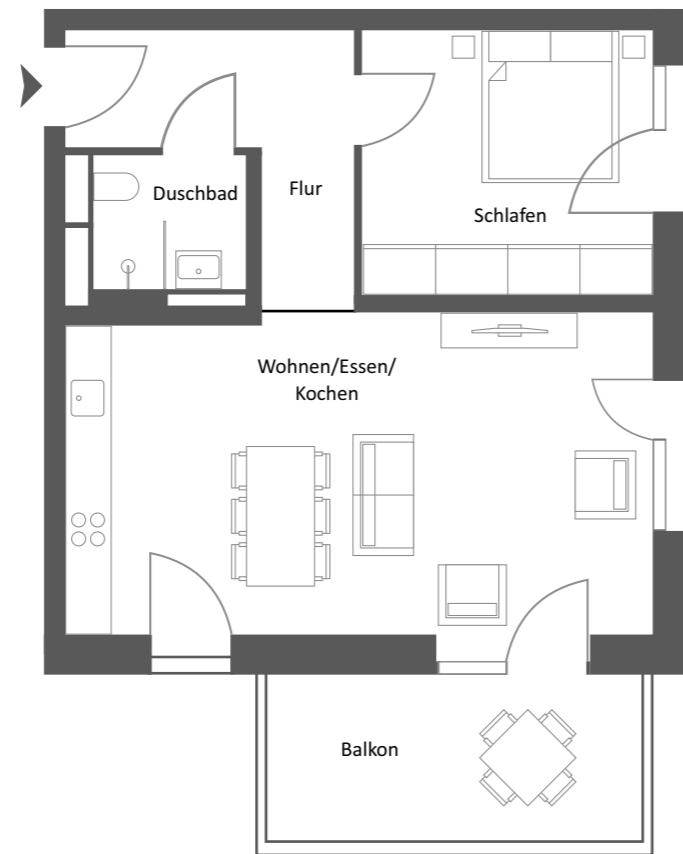
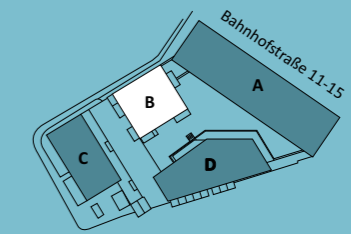


City Carré Böblingen

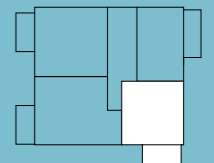


HAUS B WOHNUNG 26 Grundriss E2

LAGE IM QUARTIER



LAGE IM GEBÄUDE



RAUM	WOHNFLÄCHE
Flur	8,09 m ²
Schlafen	12,95 m ²
Wohnen/ Essen / Kochen	31,90 m ²
Duschbad	3,25 m ²
Balkon	50% = 5,77 m ²
GESAMT	61,96 m²