

Eigentumswohnungen zu verkaufen



Nachhaltige Architektur  
trifft modernen Wohnkomfort –  
im Wohnpark DonauBlick  
in Donaueschingen



**SCHLATTER IMMOBILIEN**  
SPÜRBAR ANDERS

#diemitdemHirsch



**Schlatter Immobilien VS GmbH**

**Bickenstraße 7**

**78050 Villingen-Schwenningen**

**[www.schlatter-immobilien.de](http://www.schlatter-immobilien.de)**

**Telefon: + 49 7721 29 69 280**



**SCHLATTER** IMMOBILIEN  
SPÜRBAR ANDERS

# INHALTSVERZEICHNIS

|                        |       |
|------------------------|-------|
| Highlights & Key Facts | 4 – 5 |
|------------------------|-------|

---

|                    |       |
|--------------------|-------|
| Objektbeschreibung | 6 – 7 |
|--------------------|-------|

---

|                              |       |
|------------------------------|-------|
| Übersicht Mehrfamilienhäuser | 8 – 9 |
|------------------------------|-------|

---

|        |         |
|--------|---------|
| Haus D | 10 – 11 |
|--------|---------|

---

|        |         |
|--------|---------|
| Haus E | 12 – 13 |
|--------|---------|

---

|        |         |
|--------|---------|
| Haus F | 14 – 15 |
|--------|---------|

---

|                      |         |
|----------------------|---------|
| Was wir Ihnen bieten | 16 – 17 |
|----------------------|---------|

---

|                |         |
|----------------|---------|
| Über uns & AGB | 18 – 20 |
|----------------|---------|

---





## HIGHLIGHTS



Moderner Neubau im KfW-55-Standard – energieeffizient gebaut und zeitgemäß gestaltet



Integrierte Photovoltaikanlage und effiziente Dämmung – für nachhaltig geringe Nebenkosten



Drei moderne Mehrfamilienhäuser mit 2 bis 4 Zimmer großen Wohnungen von ca. 49 bis 118 m<sup>2</sup> – perfekt für Eigennutzer und Kapitalanleger



Jede Wohnung verfügt über einen privaten Außenbereich – Garten, Balkon oder Dachterrasse – für höchsten Wohnkomfort und individuelle Freiräume



Komfortable Stellplätze in der Tiefgarage sowie zusätzliche Außenstellplätze für Sie und Ihre Gäste



Moderne Mehrfamilienhäuser mit barrierefreiem Zugang – alle Gebäude verfügen über einen Aufzug, der Sie bequem in jede Etage bringt



Zentrumsnahe, urban gelegene Wohnlage in Donaueschingen – nur wenige Gehminuten von der Stadtmitte entfernt



**SCHLATTER IMMOBILIEN**  
SPÜRBAR ANDERS

# KEY FACTS

Das Wichtigste auf einen Blick.



**Massivbauweise** aus dem **Neubaujahr 2025 – hervorragende Energieeffizienz** (KFW 55 EE Standard)



**Drei** moderne Mehrfamilienhäuser mit **2–4-Zimmer-Wohnungen** von **ca. 49 bis 118 m²** Wohnfläche



Die Parkmöglichkeiten umfassen ausreichend **Stellplätze in Standard- oder Sondergrößen** in der **Tiefgarage** sowie zusätzliche **Außenstellplätze** für Besucher



**Modernes, nachhaltiges Neubauprojekt** in Donaueschingen – zeitgemäße Architektur und **vielseitige Nutzungsmöglichkeiten**



Donaueschingen bietet vielseitige **Freizeit- und Sportmöglichkeiten** sowie schöne **Wander- und Radwege** in der Umgebung. Zudem ist eine gute **Nahversorgung** mit **Einkaufsmöglichkeiten** und **Ärzten** in der Nähe gewährleistet



**Provisionsfrei**

# PROJEKT

## BESCHREIBUNG

### Exklusives Neubauprojekt in Donaueschingen – Ihr neues Zuhause mit Stil, Komfort und Zukunft

Willkommen in Donaueschingen – hier erwartet Sie ein Neubauprojekt, das moderne Architektur, nachhaltige Bauweise und hohen Wohnkomfort vereint. Drei exklusive Mehrfamilienhäuser bieten Raum für individuelles Wohnen. Haus F befindet sich bereits im Rohbau, sodass Sie sich jetzt schon einen ersten Eindruck von der entstehenden Qualität verschaffen können.

Die Gebäude werden nach dem KfW 55 EE-Standard errichtet und verfügen über eine moderne Photovoltaikanlage, die umweltfreundliche Energie liefert und gleichzeitig die Nebenkosten nachhaltig reduziert. So genießen Sie nicht nur ein komfortables Zuhause, sondern leisten aktiv einen Beitrag zum Klimaschutz – eine Investition in Ihr Wohlbefinden und die Zukunft.

Die Wohnungen bieten 2 bis 4 Zimmer mit Wohnflächen von ca. 49 bis 118 m<sup>2</sup> und erfüllen alle Ansprüche modernen Wohnens. Jede Einheit verfügt über einen eigenen Garten, einen großzügigen Balkon oder eine lichtdurchflutete Dachterrasse, auf der Sie sonnige Stunden, entspannte Abende mit Familie oder stilvolle Zusammenkünfte mit Freunden genießen können. Die durchdachten Grundrisse verbinden Ästhetik und Funktionalität und schaffen Räume, in denen man sich rundum wohlfühlt.

Für höchsten Komfort sorgen die Tiefgarage mit ausreichend Stellplätzen in Standard- oder Sondergrößen sowie zusätzliche Außenstellplätze für Besucher. Barrierefreie Zugänge und ein moderner Aufzug gewährleisten Mobilität und Komfort in jeder Lebenssituation – vom Alltag bis zu besonderen Momenten.

Dieses Projekt richtet sich sowohl an Eigennutzer, die ein Zuhause mit Stil und Wohlfühlatmosphäre suchen, als auch an Kapitalanleger, die von einer zweijährigen Mietgarantie von 13 € pro Quadratmeter profitieren. So verbinden sich modernes Wohnen und langfristige Wertstabilität auf ideale Weise.

Die Lage in Donaueschingen ist ein weiterer Höhepunkt: Ruhige, naturnahe Umgebung trifft auf exzellente Anbindung an das Stadtzentrum. Einkaufsmöglichkeiten, Schulen, Ärzte und Freizeitangebote sind bequem erreichbar, sodass Lebensqualität, Komfort und urbane Nähe harmonisch ineinandergreifen.

Dieses Neubauprojekt steht für stilvolles Wohnen, nachhaltige Energieversorgung und durchdachte Architektur – ein Zuhause, das nicht nur heute, sondern auch morgen begeistert. Ob als neues Eigenheim oder als renditestarke Kapitalanlage – hier haben Sie die Möglichkeit, Ihr Zuhause nach Ihren Vorstellungen zu gestalten oder sicher und zukunftsorientiert zu investieren.







## NACHHALTIGE ARCHITEKTUR HOCHWERTIGES WOHNEN

### Sonstige Informationen

- **Parkmöglichkeiten:** Ausreichend Stellplätze in der Tiefgarage sowie zusätzliche Außenstellplätze für Besucher
- **Nachhaltigkeit:** Das Gebäude erfüllt den KfW-55-EE-Standard und verfügt über eine eigene Photovoltaikanlage
- **Komfort:** Barrierefreier Zugang und moderner Aufzug in allen Gebäuden
- **Ausstattung:** Jede Wohnung verfügt über einen Gartenanteil, einen Balkon oder eine Dachterrasse
- **Technologie:** Glasfaseranschluss für schnelles Internet ist vorhanden
- **Service:** Ein Hausmeisterservice kümmert sich um die Pflege der Anlage



C

D





E

F



## HAUS D

### CA. 54 – 110 QM WOHNUNGEN

- 17 attraktive Wohnungen verfügbar
- 2 bis 4 Zimmer – ideal für Singles, Paare und Familien
- Private Außenflächen: Gartenanteil, Balkon oder Dachterrasse
- Moderner, durchdachter Grundriss – lichtdurchflutet und funktional
- **Kaufpreise Wohnungen: ab 227.000 € bis 457.000 €**
- **Außenstellplatz: 15.500 €**
- **Tiefgaragenstellplatz: ab 28.500 €**
- Provisionsfrei – direkt vom Bauträger

Haus D „Donaublick Donaueschingen“ liegt zentral im Wohnpark und umfasst insgesamt 13 verfügbare Wohnungen mit zwei bis vier Zimmern auf Wohnflächen zwischen 54 und 110 m². Zwei Einheiten sind bereits verkauft, weitere vier Einheiten sind für Interessenten reserviert, was die Attraktivität des Projekts unterstreicht.

Die Wohnungen bieten je nach Lage einen Gartenanteil, einen Balkon oder eine Dachterrasse und überzeugen durch helle, moderne Grundrisse. Außenstellplätze sind für 15.500 € erhältlich, Tiefgaragenstellplätze in Standardmaßen ab 28.500 €. Darüber hinaus besteht die Möglichkeit, Stellplätze in Sondergrößen zu erwerben.

Haus D befindet sich derzeit noch in der Planungsphase. Käufer haben somit die Chance, bestimmte Ausstattungs- und Gestaltungswünsche einzubringen und ihre zukünftige Wohnung nach persönlichen Vorstellungen mitzugestalten.



## Preisliste Wohnungen – Haus D

| Etage           | Wohnung | Zimmer | Wohnfläche (m²) | Außenbereich | Preis (€) | Status     |
|-----------------|---------|--------|-----------------|--------------|-----------|------------|
| Erdgeschoss     | 1       | 3      | 81,92           | Gartenanteil | 322.800   | verfügbar  |
| Erdgeschoss     | 2       | 3      | 69,45           | Gartenanteil | 278.800   | verfügbar  |
| Erdgeschoss     | 3       | 2      | 59,42           | Gartenanteil | 232.800   | verfügbar  |
| Erdgeschoss     | 4       | 3      | 84,05           | Gartenanteil | 327.800   | verfügbar  |
| Erdgeschoss     | 5       | 3      | 63,89           | Gartenanteil | 249.800   | verfügbar  |
| 1. Obergeschoss | 6       | 3      | 81,92           | Balkon       | 327.800   | verfügbar  |
| 1. Obergeschoss | 7       | 3      | 69,19           | Balkon       | 283.800   | verfügbar  |
| 1. Obergeschoss | 8       | 2      | 56,04           | Balkon       | 235.800   | verfügbar  |
| 1. Obergeschoss | 9       | 3      | 84,05           | Balkon       | –         | VERKAUFT   |
| 1. Obergeschoss | 10      | 3      | 63,89           | Balkon       | –         | VERKAUFT   |
| 2. Obergeschoss | 11      | 3      | 81,92           | Balkon       | 332.800   | verfügbar  |
| 2. Obergeschoss | 12      | 3      | 69,14           | Balkon       | –         | RESERVIERT |
| 2. Obergeschoss | 13      | 2      | 56,05           | Balkon       | 237.800   | verfügbar  |
| 2. Obergeschoss | 14      | 3      | 87,9            | Balkon       | –         | RESERVIERT |
| 2. Obergeschoss | 15      | 3      | 63,89           | Balkon       | –         | RESERVIERT |
| Dachgeschoss    | 16      | 3      | 95,95           | Dachterrasse | 407.000   | verfügbar  |
| Dachgeschoss    | 17      | 2      | 60,54           | Dachterrasse | 249.000   | verfügbar  |
| Dachgeschoss    | 18      | 3      | 109,61          | Dachterrasse | 457.000   | verfügbar  |
| Dachgeschoss    | 19      | 2      | 54,4            | Dachterrasse | –         | RESERVIERT |





## HAUS E

### CA. 49 – 118 QM WOHNUNGEN

- 12 attraktive Wohnungen verfügbar
- 2 bis 4 Zimmer – ideal für Singles, Paare und Familien
- Private Außenflächen: Gartenanteil, Balkon oder Dachterrasse
- Moderner, durchdachter Grundriss – lichtdurchflutet und funktional
- **Kaufpreise Wohnungen: ab 195.800 € bis 487.000 €**
- **Außenstellplatz: 15.500 €**
- **Tiefgaragenstellplatz: ab 28.500 €**
- Provisionsfrei – direkt vom Bauträger

Haus E – Donaublick Donaueschingen befindet sich im Herzen des Wohnparks und bietet insgesamt 12 verfügbare Wohnungen mit 2 bis 4 Zimmern auf 54 bis 110 m².

Bereits 5 Wohnungen wurden erfolgreich verkauft, ein klares Zeichen für die Attraktivität des Hauses. Die Wohnungen verfügen über Gartenanteil, Balkon oder Dachterrasse und bieten helle, moderne Grundrisse.

Außenstellplätze sind für 15.500 € erhältlich, Tiefgaragenstellplätze mit Standardmaßen ab 28.500 €, zudem besteht die Möglichkeit, Stellplätze in Sondergrößen zu erwerben. Haus E befindet sich aktuell noch in der Planungsphase, sodass Käufer die Möglichkeit haben, individuelle Gestaltungsmöglichkeiten zu nutzen und ihre Traumwohnung nach eigenen Wünschen mitzugestalten.



## Preisliste Wohnungen – Haus E

| Etage           | Wohnung | Zimmer | Wohnfläche (m²) | Außenbereich | Preis (€) | Status     |
|-----------------|---------|--------|-----------------|--------------|-----------|------------|
| Erdgeschoss     | 1       | 4      | 87,76           | Gartenanteil | –         | VERKAUFT   |
| Erdgeschoss     | 2       | 2      | 65,47           | Gartenanteil | 253.800   | verfügbar  |
| Erdgeschoss     | 3       | 3      | 70,89           | Gartenanteil | 277.800   | verfügbar  |
| Erdgeschoss     | 4       | 4      | 84,44           | Gartenanteil | –         | VERKAUFT   |
| Erdgeschoss     | 5       | 2      | 49,07           | Gartenanteil | 195.800   | verfügbar  |
| 1. Obergeschoss | 6       | 2      | 74,59           | Balkon       | –         | RESERVIERT |
| 1. Obergeschoss | 7       | 3      | 77,9            | Balkon       | 312.800   | verfügbar  |
| 1. Obergeschoss | 8       | 3      | 70,89           | Balkon       | 277.800   | verfügbar  |
| 1. Obergeschoss | 9       | 4      | 84,63           | Balkon       | 337.800   | verfügbar  |
| 1. Obergeschoss | 10      | 2      | 49,07           | Balkon       | –         | VERKAUFT   |
| 2. Obergeschoss | 11      | 3      | 74,59           | Balkon       | –         | VERKAUFT   |
| 2. Obergeschoss | 12      | 3      | 77,91           | Balkon       | 317.800   | verfügbar  |
| 2. Obergeschoss | 13      | 3      | 70,9            | Balkon       | 277.800   | verfügbar  |
| 2. Obergeschoss | 14      | 4      | 84,19           | Balkon       | 337.800   | verfügbar  |
| 2. Obergeschoss | 15      | 2      | 49,07           | Balkon       | -         | VERKAUFT   |
| Dachgeschoss    | 16      | 3      | 88,25           | Dachterrasse | 368.000   | verfügbar  |
| Dachgeschoss    | 17      | 3      | 105,33          | Dachterrasse | 433.000   | verfügbar  |
| Dachgeschoss    | 18      | 4      | 118,2           | Dachterrasse | 487.000   | verfügbar  |



**SCHLATTER IMMOBILIEN**  
SPÜRBAR ANDERS

## HAUS F

### CA. 77 – 108 QM WOHNUNGEN

- 2 attraktive Wohnungen verfügbar
- 3 Zimmer – ideal für Singles, Paare und Familien
- Private Außenflächen: Gartenanteil oder Dachterrasse
- Moderner, durchdachter Grundriss – lichtdurchflutet und funktional
- **Kaufpreise Wohnungen: ab 297.800 € bis 457.000 €**
- **Außenstellplatz: 15.500 €**
- **Tiefgaragenstellplatz: ab 28.500 €**
- Provisionsfrei – direkt vom Bauträger

Haus F – Donaublick Donaueschingen wurde als erstes Gebäude im Wohnpark realisiert und befindet sich bereits im fortgeschrittenen Rohbau. Das Haus bietet insgesamt 2 noch verfügbare attraktive Wohnungen, während 11 Wohnungen bereits erfolgreich verkauft wurden – ein deutlicher Hinweis auf die hohe Nachfrage und Attraktivität des Objekts.

Die Wohnungen verfügen über Gartenanteil, Balkon oder Dachterrasse und überzeugen durch moderne, lichtdurchflutete Grundrisse. Außenstellplätze sind für 15.500 € erhältlich, Tiefgaragenstellplätze mit Standardmaßen ab 28.500 €, darüber hinaus besteht die Möglichkeit, Stellplätze in Sondergrößen zu erwerben.

Dank des frühen Baufortschritts können Käufer dennoch gewisse Gestaltungswünsche einbringen und ihre Wohnung nach persönlichen Vorstellungen abrunden.





## Preisliste Wohnungen – Haus F

| Etage           | Wohnung | Zimmer | Wohnfläche (m²) | Außenbereich | Preis (€) | Status    |
|-----------------|---------|--------|-----------------|--------------|-----------|-----------|
| Erdgeschoss     | 1       | 3      | 74,05           | Gartenanteil | –         | VERKAUFT  |
| Erdgeschoss     | 2       | 3      | 75,30           | Gartenanteil | –         | VERKAUFT  |
| Erdgeschoss     | 3       | 2      | 52,99           | Gartenanteil | –         | VERKAUFT  |
| Erdgeschoss     | 4       | 2      | 58,19           | Gartenanteil | –         | VERKAUFT  |
| Erdgeschoss     | 5       | 3      | 77,26           | Gartenanteil | –         | VERKAUFT  |
| 1. Obergeschoss | 6       | 3      | 74,25           | Balkon       | –         | VERKAUFT  |
| 1. Obergeschoss | 7       | 3      | 73,86           | Balkon       | –         | VERKAUFT  |
| 1. Obergeschoss | 8       | 2      | 51,45           | Balkon       | –         | VERKAUFT  |
| 1. Obergeschoss | 9       | 2      | 54,31           | Balkon       | –         | VERKAUFT  |
| 1. Obergeschoss | 10      | 3      | 76,51           | Balkon       | –         | VERKAUFT  |
| Dachgeschoss    | 11      | 3      | 107,84          | Dachterrasse | 447.000   | verfügbar |
| Dachgeschoss    | 12      | 3      | 79,2            | Dachterrasse | –         | VERKAUFT  |
| Dachgeschoss    | 13      | 4      | 107,11          | Dachterrasse | 457.000   | verfügbar |



**SCHLATTER IMMOBILIEN**  
SPÜRBAR ANDERS

# WAS WIR IHNEN BIETEN



## Vermietung und Verkauf von Immobilien

Als Immobilienmakler vermarkten wir Ihre Immobilie individuell und professionell. Zufriedene Kunden stehen bei uns stets im Fokus. Auch hier gilt unser Motto:

**SPÜRBAR ANDERS**



## Professionelle Immobilien Bewertung

Abgestützt auf verschiedenen Methoden nach dem Ertragswert-, Sachwert- und Vergleichswertverfahren, ermitteln wir den Wert Ihrer Immobilie, **unkompliziert und kostenlos** auf Basis Ihrer Angaben und der aktuellen Marktlage.



## Facility Management Beratung

Wir beraten **in allen Bereichen des Facility Managements**. Organisationsentwicklung, Outsourcing, Leistungsbeschaffung, Konzepterarbeitung und Beratungen im planungs- und baubegleitenden FM kombinieren wir mit den neuesten Denkansätzen im FM („Internet of Things“).



## Finanzierungsvermittlung

Wir ersparen Ihnen den hohen Aufwand und bereiten alle notwendigen Unterlagen auf, um eine **Finanzierung** durch eine ausgewählte Bank zu erhalten. Gerne empfehlen wir Sie an unsere Finanzierungspartner weiter.



## Technische Due Dilligence

Die Ermittlung eines Instandhaltungssatus von Immobilien inkl. einer Risikobewertung für die nächsten 10 Jahre ist v.a. beim Ankauf von Bestandsobjekten sinnvoll. **Unsere ausführlichen Analysen und Berichte helfen bei Ihrer Entscheidungsfindung.**



## Verwaltung von Immobilien

Die Verwaltung von gewerblichen Immobilien oder ganzen Liegenschaftskomplexen erfordert die Kompetenz in einer Vielzahl von wirtschaftlichen, rechtlichen und bautechnischen Themen. **Gerne stehen wir Ihnen hierbei als kompetenter Partner zur Verfügung.**



## Bauherrenberatung

Wir unterstützen Sie gerne bei der Entscheidungsfindung über Ihr Neu- oder Umbauvorhaben. **Von der ersten Idee bis zur Beantwortung von Detailfragen können Sie auf uns zählen.** Ein Ansprechpartner, viele Fachexperten.



## Projektentwicklung und Bauprojektmanagement

Wir sind von der ersten Machbarkeitsanalyse bis hin zum klassischen Bauprojektmanagement **ein verlässlicher Ansprechpartner** für den Bauherren und versuchen stets durch eigene Innovationen den Projekterfolg weiter zu verbessern



# UNSER TEAM

## PROFESSIONELL. DYNAMISCH. INNOVATIV.



**MICHAEL SCHLATTER**

GESCHÄFTSFÜHRER; DIPL.-WIRT.-ING.



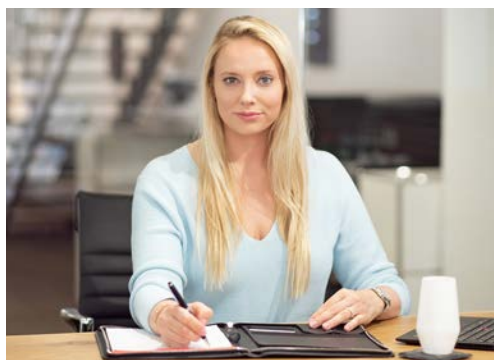
**DAVIDE ROSATO**

GESCHÄFTSFÜHRER VILLINGEN



**MELINA HALLER**

VERKAUF & VERMIETUNG



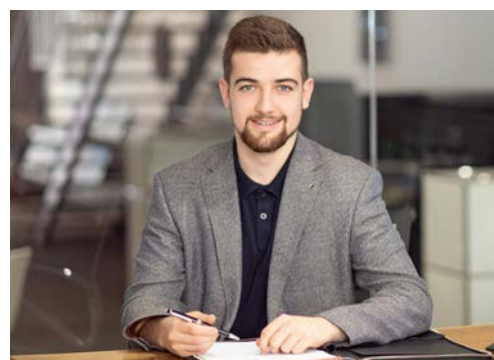
**SARAH SCHLATTER**

INTERIOR DESIGN



**BERNHARD KÜBLER**

SENIOR PARTNER; DIPL.-BAUING.



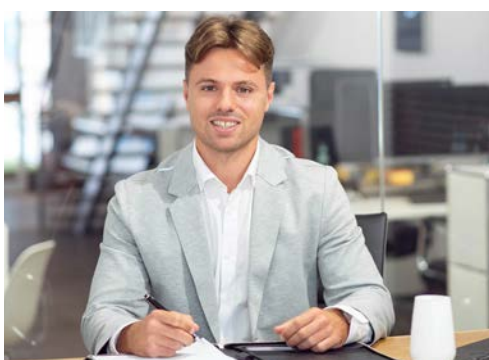
**LEON KESSLER**

VERKAUF & VERMIETUNG



**MELANIE WIDMER**

VERKAUF & VERMIETUNG



**DOMINIK KÖNIG**

VERKAUF & VERMIETUNG



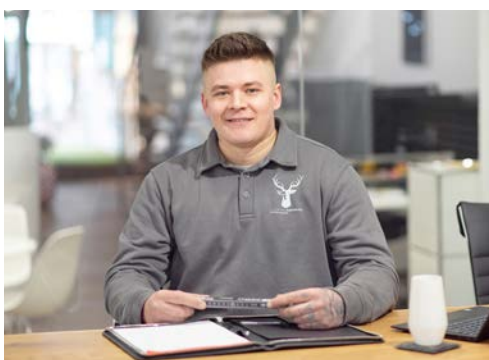
**NICLAS FURGER**

DUALER STUDENT CRES



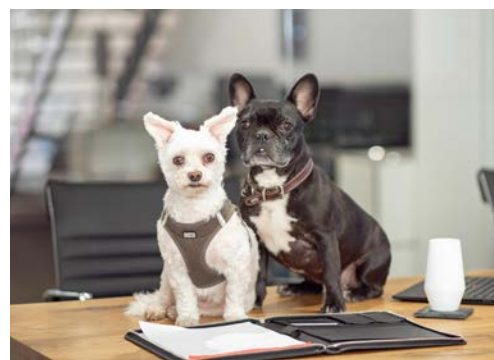
**KAZIMIERZ MROCZKA**

LEITUNG SANIERUNG UND RENOVATION



**WOJCIECH KACZMARCZYK**

LEITUNG HAUSWARTUNG



**BELLA & RUBI**

SICHERHEITSDIENST

*“Weil uns Ihre Immobilie am Herzen liegt”*

# Allgemeine Geschäftsbedingungen

## 1. Maklerprovision

Wir versichern Ihnen, dass wir Ihre Daten nur für den internen Bedarf nutzen und nicht an Dritte weitergeben. Die Vormerkung und Zusendung von Angeboten sowie Besichtigungstermine und Auskünfte erfolgen unverbindlich und kostenlos. Bei erfolgreicher Tätigkeit der Schlatter Immobilien GmbH beträgt die Vermittlung- bzw. Nachweisgebühr bei Kauf 3 % zzgl. gesetzlicher MwSt. aus dem Kaufpreis. Der Interessent erklärt sich damit einverstanden, dass seine Angaben gespeichert werden und ein erfolgsabhängiger Vermittlervertrag, durch Zugang zum Exposé und nach Ablauf der Widerrufsfrist, entsteht. Die Provision ist nach notarieller Beurkundung verdient und fällig innerhalb 7 Tagen.

## 2. Widerrufsbelehrung für Verbraucher, Widerrufsrecht

Sie haben das Recht, binnen vierzehn Tagen ohne Angabe von Gründen diesen Vertrag zu widerrufen. Die Widerrufsfrist beträgt vierzehn Tage ab dem Tag des Vertragsabschlusses bzw. ab dem Tag der Exposéinsicht. Um Ihr Widerrufsrecht auszuüben, müssen Sie uns, Schlatter Immobilien GmbH, Kaiserstraße 60, 79761 Waldshut E-Mail: [info@schlatter-immobilien.de](mailto:info@schlatter-immobilien.de) mittels einer eindeutigen Erklärung (z.B. ein mit der Post versandter Brief oder E-Mail) über Ihren Entschluss, diesen Vertrag zu widerrufen, informieren. Zur Wahrung der Widerrufsfrist reicht es aus, dass Sie die Mitteilung über die Ausübung des Widerrufs vor Ablauf der Widerrufsfrist absenden.

## 3. Schlussbestimmung

Schlatter Immobilien GmbH Kaiserstraße 60, 79761 Waldshut

Es gilt das Recht der Bundesrepublik Deutschland. Daten des Kunden, die den Geschäftsverkehr mit ihm betreffen, werden im Sinne des Datenschutzgesetzes verarbeitet. Sollte eine Bestimmung dieses Vertrags unwirksam sein oder unwirksam werden, so wird die Gültigkeit des Vertrags im Übrigen dadurch nicht berührt. Die Vertragspartner haben die unwirksame Klausel durch eine wirtschaftlich gleichwertige und wirksame Bestimmung zu ersetzen.

## 4. Haftungsausschluss

Alle Untersuchungen werden nach bestem Wissen und Gewissen durchgeführt. Das Exposé basiert ausschließlich auf Informationen und Daten, die im Rahmen der beauftragten Untersuchungen zur Verfügung gestellt werden sowie auf dem spezifischen Gebäude- und Grundstückszustand, wie er augenscheinlich zum Zeitpunkt der Begehung im Untersuchungsobjekt angetroffen wird. Wenn mündliche Informationen von Seiten des Auftraggebers oder der die Begehung begleitenden Personen vor Ort einfließen, so muss der Exposéverfasser bei entsprechender Plausibilität in gutem Glauben davon ausgehen, dass diese Aussagen der Wahrheit entsprechen. Die Außen- und stichprobenartigen Innenbegehungen zur Einschätzung des baulichen Zustandes erfolgen anhand der Checklisten-basierten Methodik der Schlatter Immobilien GmbH durch stichprobenartige Inaugenscheinnahme. Die Untersuchung erfolgt durch visuelle Prüfung und zerstörungsfrei. Die Schlatter Immobilien GmbH kann nicht ausschließen, dass über die in den Exposé aufgeführten Gebäudemängel hinaus weitere Mängel in nicht zugänglichen oder aufgrund von anderen Restriktionen nicht zu besichtigenden Gebäudebereichen bestehen. Für die Richtigkeit der Angaben der vom Auftraggeber oder Dritten zur Verfügung gestellten Informationen übernehmen wir keinerlei Gewähr. Haftungsansprüche von Dritten sind ausgeschlossen.



## Warum Sie sich für uns entscheiden sollten?

Entscheiden Sie selbst. Wir können Ihnen aufgrund breitgestützter Erfahrung in der Immobilien Branche und im Facility Management umfassende Dienstleistungen anbieten.



## WIR FREUEN UNS AUF IHRE KONTAKTAUFNAHME



Büro Waldshut Kaiserstraße 60 in 79761 Waldshut  
Büro Villingen Bickenstraße 7 in 78050 Villingen



Büro Waldshut +49 (0) 7751 929 90 50  
Büro Villingen +49 (0) 7721 29 69 280



[info@schlatter-immobilien.de](mailto:info@schlatter-immobilien.de)  
[www.schlatter-immobilien.de](http://www.schlatter-immobilien.de)



**SCHLATTER IMMOBILIEN**  
SPÜRBAR ANDERS

