



OBJEKTANSCHRIFT

Jenaer Straße 1
33330 Gütersloh

ANSPRECHPARTNER

Frau Kristina Wagner
E-Mail: wagner@bauverein-gt.de
Gemeinnütziger Bauverein Gütersloh eG
E-Mail: info@bauverein-gt.de
<https://www.bauverein-gt.de/>

OBJEKTDDETAILS

1.30.1.9	241,40 €	1,0	ca.34m²
Objekt Nr.	Kaltmiete	Zimmer	Wohnfläche
Wohnungstyp	Wohnung	Bezugsfrei ab	01.01.2025
Etage	EG	Zimmer	1,0
Wohnfläche ca.	ca.34m²	WBS	Nein

KOSTEN

Kaltmiete	241,40 €	Gesamtmiete	377,00 €
Nebenkosten	85,60 €	Genossenschaftsanteile	1.280,00 €
Heizkosten	50,00 €		

BAUSUBSTANZ & ENERGIEAUSWEIS

Baujahr	1970	Energieausweis	
Objektzustand	Modernisiert	Energieausweistyp	Verbrauchsausweis
Heizungsart	Zentral	Endenergieverbrauch	69,00 kWh/(m²*a)
Wesentliche Energieträger	Gas	Energieeffizienzklasse	C

AUSSTATTUNG

Fußboden	Vinyl
Badausstattung	Dusche
Allgemeinausstattung	Aufzug, Balkon, Abstellraum, Keller

Nette 1-Zimmerwohnung in Blankenhagen!

OBJEKTBESCHREIBUNG

Die Wohnung befindet sich in einem Mehrfamilienhaus, welches im Jahr 2014 umfassend modernisiert wurde.

Im Zuge der Modernisierung wurden folgende Arbeiten ausgeführt: Anbringung eines hochwertigen Wärmedämmverbundsystems, Einbau einer neuen Zentralheizung, Einbau eines neuen Aufzuges, Austausch der Fenster, Wohnungs- und Haustüren, Neugestaltung der Außenanlagen.

AUSSTATTUNG

- Balkon
- Bad mit Dusche
- mietereigener Kellerraum
- Abstellraum im Flur
- Fußbodenbelag in Bucheoptik
- Ausgeführte Malerarbeiten (tapeziert und weiß gestrichen)
- Kabelfernsehanschluss vorhanden

Der private Stromverbrauch wird von den Mietern direkt an einen Versorger ihrer Wahl gezahlt. Durch die Anmietung werden Sie Mitglied in unserer Genossenschaft und profitieren vor dem Schutz einer Eigenebedarfskündigung. Bei uns erhalten Sie keinen gewöhnlichen Mietvertrag, sondern einen Dauernutzungsvertrag. Anstatt einer gewöhnlichen Kautionszahlung zahlen Sie Genossenschaftsanteile ein, die wir jährlich mit 4 % verzinsen.

LAGE

Der Stadtteil Blankenhagen liegt nördlich der Gütersloher Innenstadt. Ein nahegelegener Supermarkt sowie eine Grundschule und ein Kindergarten sind fußläufig zu erreichen. Aufgrund der guten Anbindungen an den öffentlichen Nahverkehr ist das Zentrum schnell zu erreichen. Spielplätze sind ebenfalls in der Nachbarschaft vorhanden.

Nette 1-Zimmerwohnung in Blankenhagen!

BILDER



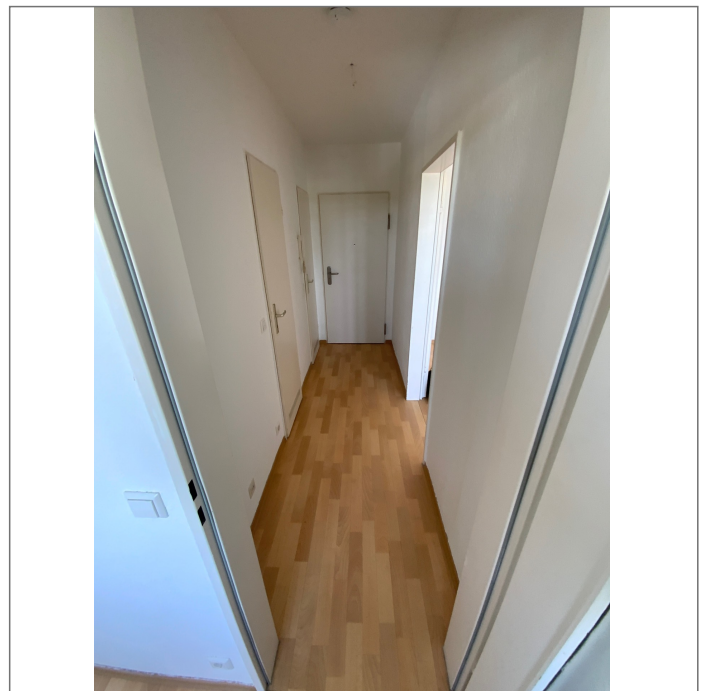
- Muster_Wohn-Schlafbereich



- Muster_Wohn-Schlafbereich

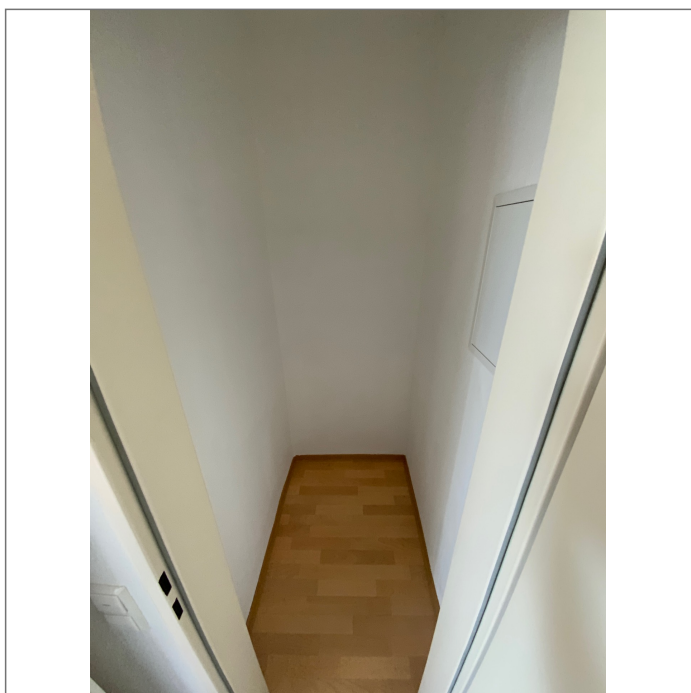


- Muster_Küche

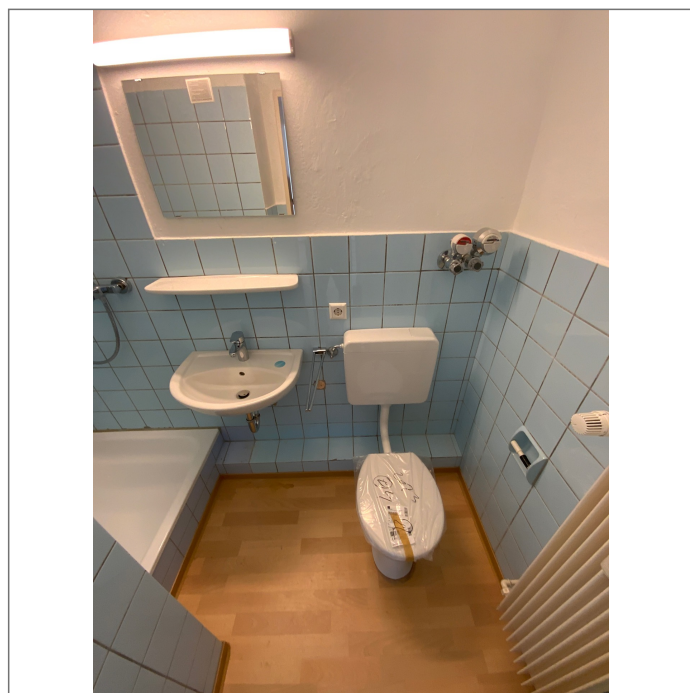


- Muster_Flur

Nette 1-Zimmerwohnung in Blankenhagen!

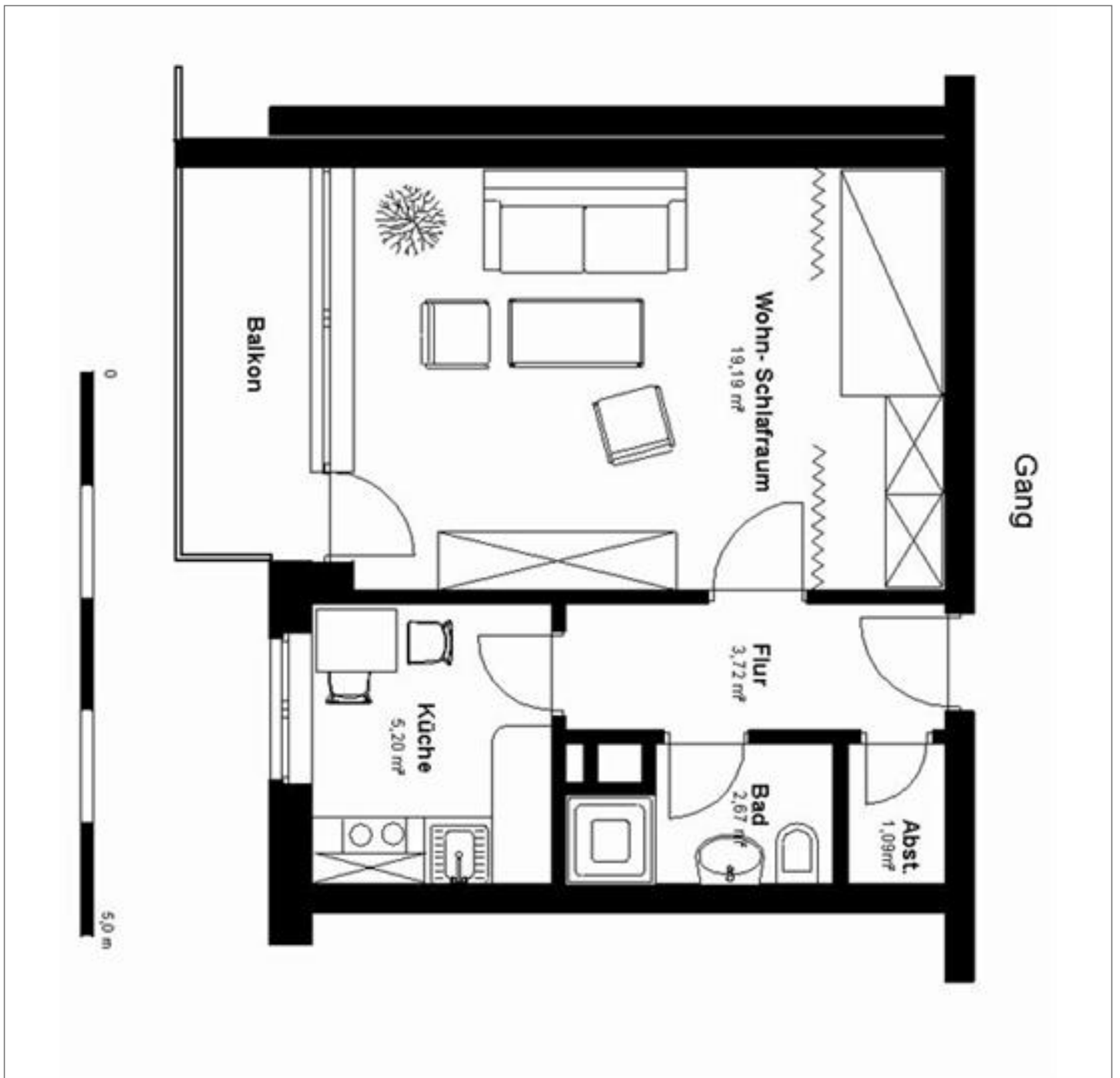


- Muster_Abstellraum



- Muster_Bad

GRUNDRISS



- Grundriss