

ZU VERMIETEN



exklusive Geschäftsfläche in Toplage

Hauptstraße 412 / 6290 Mayrhofen

188m²



167m²
Innenfläche

67m²
Terrasse

7m²
Glasvitrine

14m²
Lagerfläche

ZU VERMIETEN

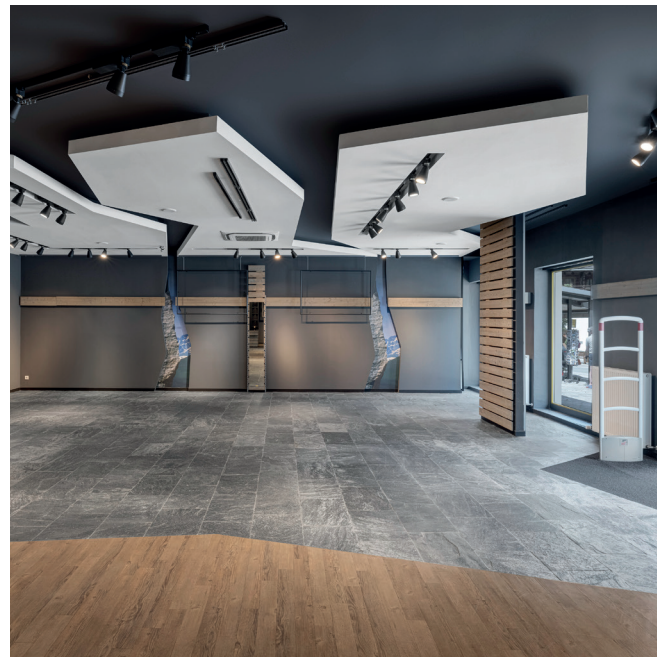
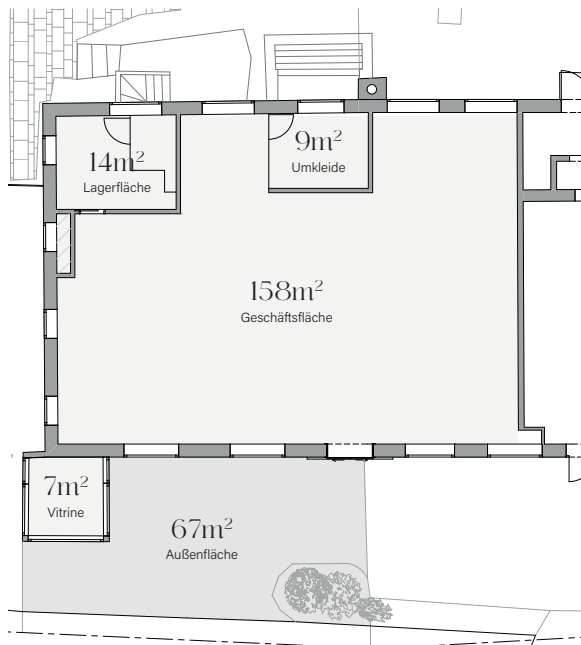


Exklusive Geschäftsfläche

in Toplage mitten in Mayrhofen

Diese Immobilie bietet eine großzügige Innen- und Außenfläche, zahlreiche Fenster für viel Tageslicht sowie eine große Glasvitrine als Schaufenster. Ein zusätzlicher Lagerbereich sorgt für optimale Lagerung und effiziente Betriebsabläufe. Diese Fläche eignet sich perfekt für ein Geschäft, ein Lokal oder ähnliche Unternehmungen.

IM ZENTRUM VON MAYRHOFEN: Profitieren Sie von der hohen Fußgängerfrequenz und dem attraktiven Umfeld!



Perfekt für Ihren
Geschäftserfolg!

KONTAKT

Doris Dengg

doris@dengg-mayrhofen.at

0043 664 3507950