

MARIUS HÖFE

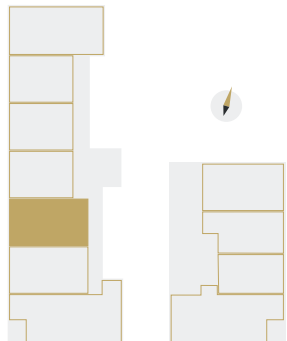
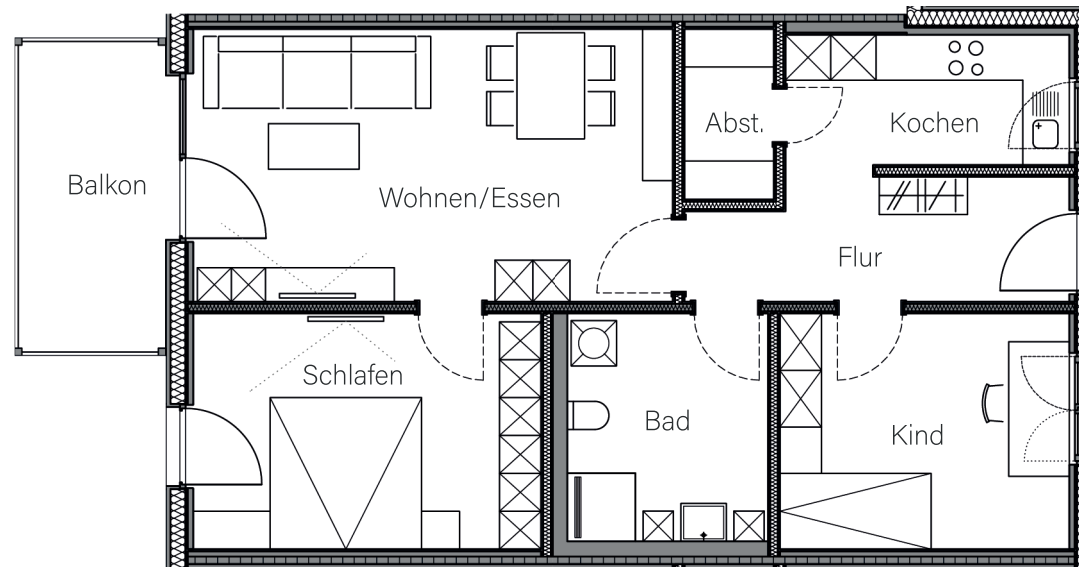
ANSBACH

WOHNUNG 12

1. Obergeschoss | 3 Zimmer | 78,05 m² Wohnfläche

WOHNUNG 12

Flur	7,96 m ²
Wohnen/Essen	22,83 m ²
Kochen	6,45 m ²
Schlafen	14,28 m ²
Kind	11,90 m ²
Bad	7,98 m ²
Abst.	2,66 m ²
Balkon (50%)	3,99 m ²
Wohnfläche	78,05 m²



BAUGLEICH / ÄHNLICH

WHG 05 – EG | WHG 06 – EG

WHG 13 – 1. OG

WHG 23 – 2. OG | WHG 24 – 2. OG

Vorbehaltlich Änderungen aufgrund von technischen Notwendigkeiten. Bei allen angegebenen Flächen handelt es sich um ca. Rohbaumaße. Wohnflächenangaben gemäß Wohnflächenverordnung (WoFLV). Die angegebenen Raumflächen beinhalten vorhandene Fensternischen. Einzelne Änderungen vorbehalten. Illustrationen aus Sicht des Illustrators. Möblierung im Preis nicht enthalten. Vorab-Grundrisse, Planungsstand 19.12.2023. Flächenangaben gemäß Wohnflächenberechnung vom 19.12.2023.