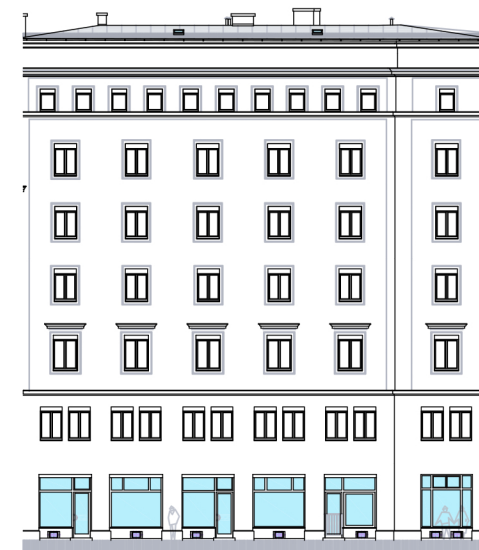


VERMARKTUNGSPLAN

TOP 16 | 6.OG

4020 Linz, Rainerstraße 22



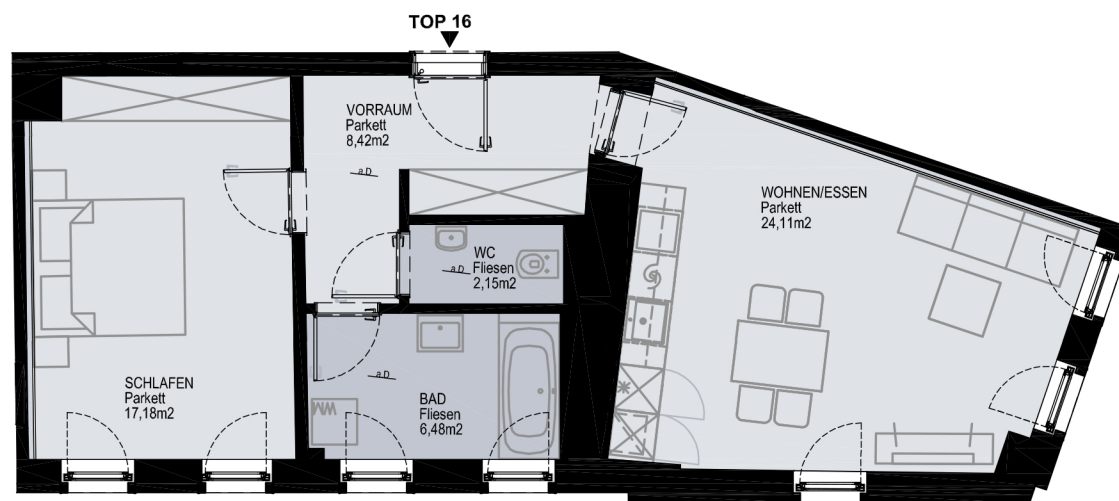
NUTZFLÄCHE

Vorraum	8,42m²
WC	2,15m²
Bad	6,48m²
Schlafen	17,18m²
Wohnen/Essen	24,11m²

SUMME 58,34m²

EINLAGERUNGSRAUM

KATop 16 4,40m²



VOLKSGARTENSTRASSE

Die im Plan dargestellten Einrichtungsgegenstände sind nicht im Lieferumfang enthalten. Einbaumöbel nicht an die Außenwand stellen - Gefahr vor Schimmelbildung. Bei der Ermittlung der Durchgangslichte werden Türanschlag, -schwellen, -schließer und Niveausprünge bis 3cm nicht berücksichtigt. Für Möbeleinbauten ist Naturmaße zu nehmen. Die Elektroauslässe sind mieterseits vor Ort aufzunehmen.

unverbindliche Plankopie

Planstand 04.11.2025
Maßstab 1:100



Legende

a.D.	abgehängte Decke
FPH	fertige Parapethöhe
	Parkett
	Fliesen

