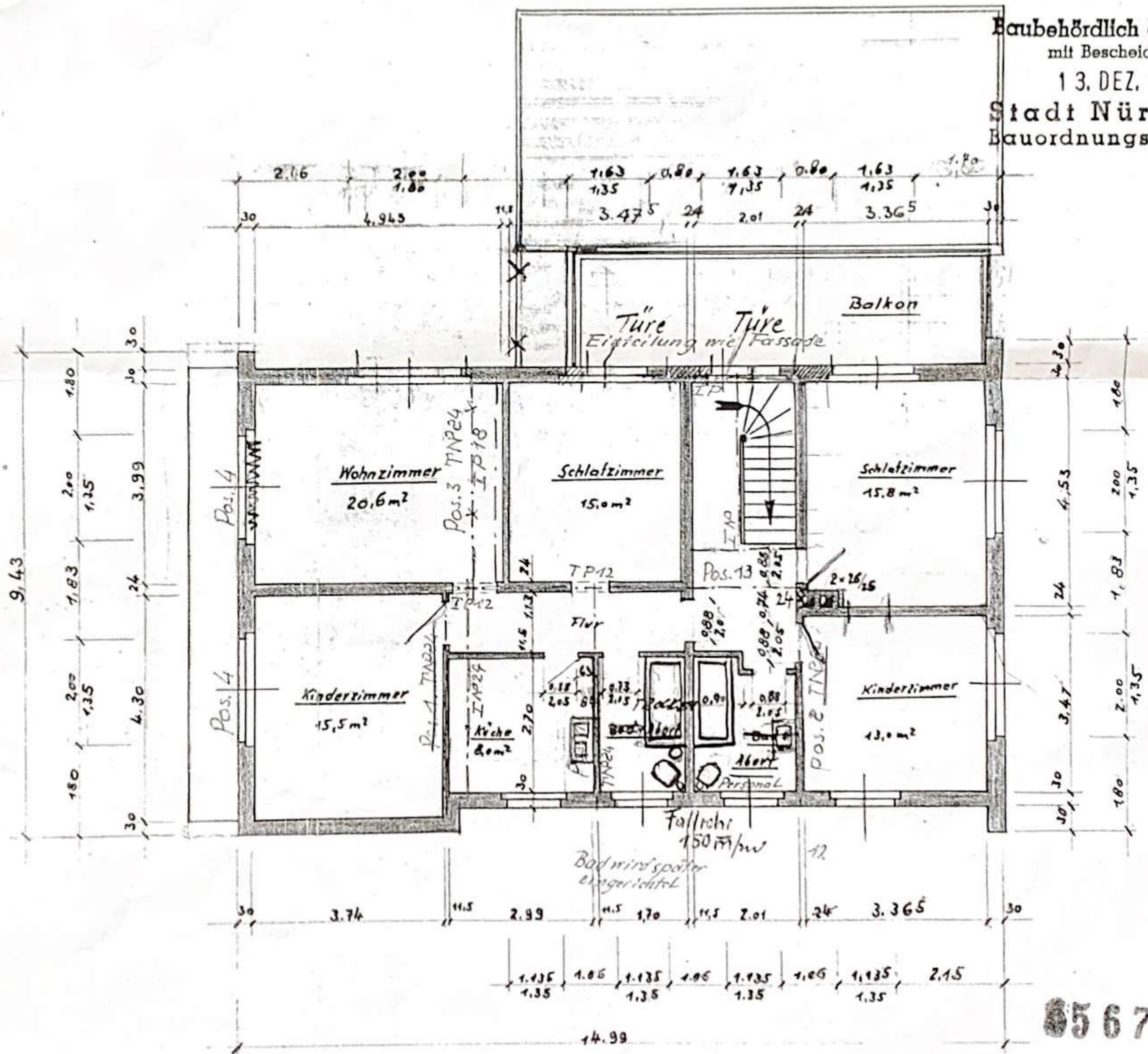


C2374/01

Baubehördlich genehmigt
mit Bescheid vom
13. DEZ. 1961
Stadt Nürnberg
Bauordnungsbehörde



05 6 7 / 69

Obergeschoßgrundriß

Elmuth

Maßstab 1:100

Berges
Angrenzende:

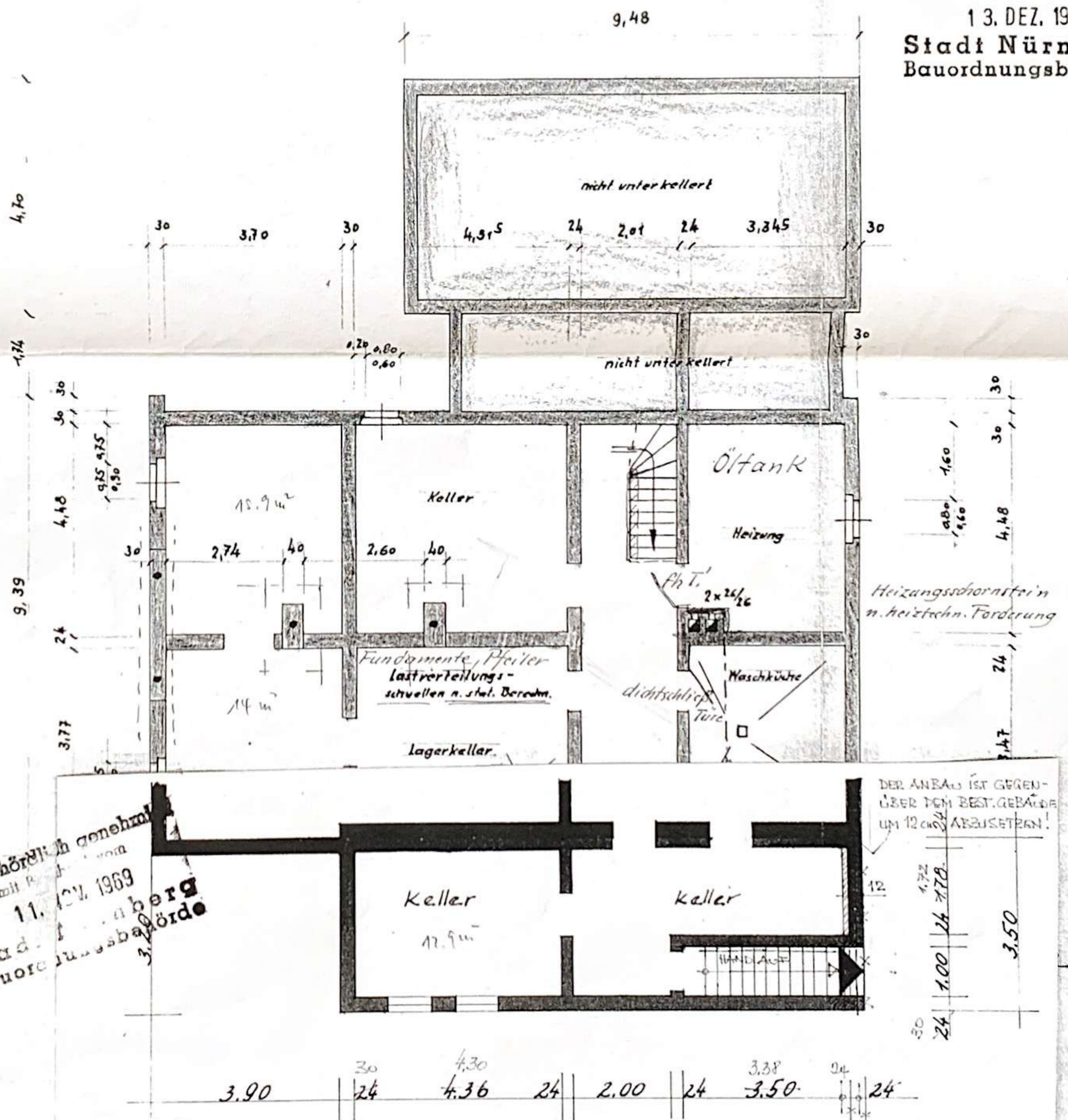
Hofmann
Bauherr

im Juli 1961 W. Klein
Planfertiger

Kellergrundriß

C2531/61

Baubehördlich genehmigt
mit Bescheid vom
13. DEZ. 1961
Stadt Nürnberg
Bauordnungsbehörde



Baubehördlich genehmigt
mit Bescheid vom
11. NOV. 1969
Stadt Nürnberg
Bauordnungsbehörde

85 67 100

Bürger Abweh
Angrenzer:

Hofmann
Bauherr:

Nbg. don. 15. 10. 61 Horn
Planfertiger: