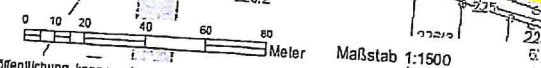
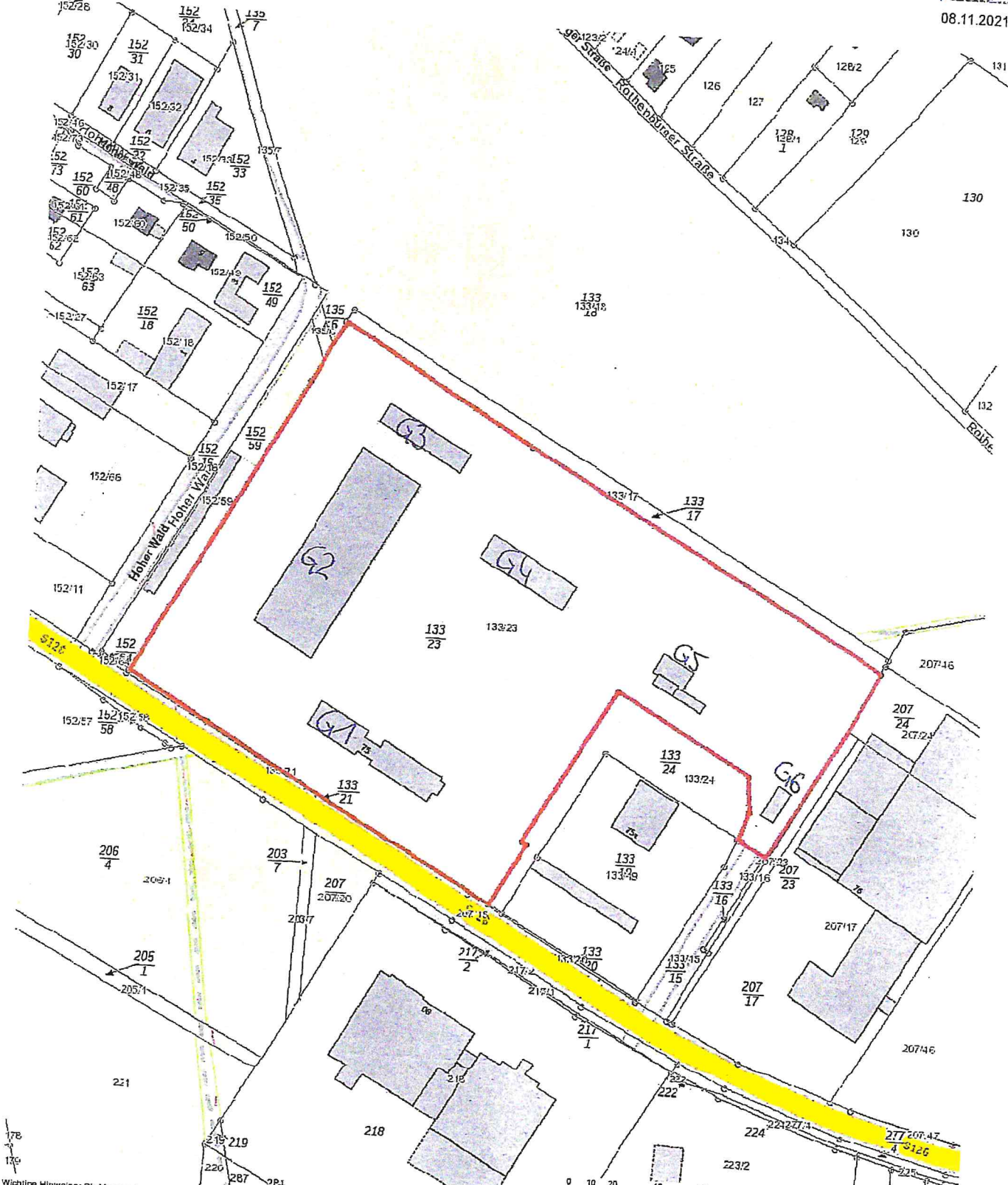




Flurstück 133/23
Weißwasser



Wichtige Hinweise: Die Verwendung der im Geoportal Sachsenatlas erzeugten Karten, insbesondere deren Vervielfältigung und Veröffentlichung, kann von bestimmten Nutzungsrechten abhängig sein, die nur der jeweilige Datenanbieter (geodatenhaltende Stelle) einräumt. Bitte wenden Sie sich an den Datenanbieter, um dazu nähere Informationen zu erhalten. Die Karten sind insbesondere nicht geeignet, besondere rechtliche Ansprüche geltend zu machen. Datenquelle für Hintergrundkarte außerhalb Sachsens: © Bundesamt für Kartographie und Geodäsie 2021, Datenquellen: https://sg.geodatenzentrum.de/web_public/Datenquellen_TopPlus_Open.pdf

Staatsbetrieb Geobasisinformation und Vermessung Sachsen
Obrichtplatz 3, 01099 Dresden

Telefon: (0351) 8283 8420
Telefax: (0351) 8283 6400

Seite 1/1
Internet: www.geosn.sachsen.de
E-Mail: serv.cadask@geosn.sachsen.de

G61 Pforte 99m²
(15,24 x 6,49)



Grunderflächen
Geschäfte WSW

G1 Verwaltung 690m²
(30 x 13 + 40 + 20 x 13)

G2 Halle 2766m²
(92,2 x 30)

G3 Holzhaus 417m²
(43,9 x 9,5)

G4 Waschküche 516m²
(43 x 12)

G5 Tankstelle 55m²
(10,2 x 5,36)

INFO@STRAUSS.DE
TEL.: +49 6050 9710-12
FAX: +49 6050 9710-90
STRAUSS.DE

ENGELBERT STRAUSS GMBH & CO. KG
FRANKFURTER STRASSE 98-108
D-63599 BIEBERGEMÜND

b.w