



Hubertusplatz 1
82041 Deisenhofen

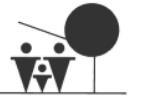


Tel. 089/444 55 66 0
info@ritter-bautraeger.de



www.ritter-bautraeger.de

RITTER
Bauträger & Immobilien GmbH



**Energieeffiziente Wohnung mit 2 Gärten!
Dörfliche Idylle in Erlkam - Holzkirchen**



ERLKAM & HOLZKIRCHEN

IDYLLE IM GRÜNEN VOR DEN TÜREN HOLZKIRCHENS



Erlkam ist ein kleines idyllisches Dorf nördlich der Marktgemeinde Holzkirchen im Landkreis Miesbach, Oberbayern. Das Dorf liegt an einer durch Eiszeitgletscher entstandenen Senke, dem sagenumwobenen „Teufelsgraben“.

Die Ortschaft hat eine lange Geschichte, die bis zu keltischen Siedlungen vor etwa 2.500 Jahren zurückreicht und wurde erstmals um 1860 namentlich auf Karten verzeichnet. Bekannt ist die denkmalgeschützte Kapelle aus dem 18. Jahrhundert und einen Löschwasserteich im Ortskern, an dem kulturelle Veranstaltungen wie z.B. das traditionelle Maibaumaufstellen stattfindet.

In der näheren Umgebung finden sich viele Natur- und Erholungsgebiete wie das Eilbach- und Kirchseemoor in ca. 10 km Entfernung, das als Fauna-Flora-Habitat geschützt ist.

Holzkirchen als Hauptgemeinde mit ca. 16.700 Einwohnern und einer Vielzahl an großen ortsansässigen Firmen (z.B. Sandoz-Hexal, Panasonic Electric Works Deutschland, CCL Industries etc.) bietet eine gute Infrastruktur mit direkter Bahnbindung an München und Rosenheim, die S-Bahn-Haltestelle der Linie S3 oder die Autobahn A8 München-Salzburg.

Insgesamt 15 Kindertagesstätten sowie sämtliche Schuleinrichtungen befinden sich am Ort (zwei öffentliche Grundschulen, eine Mittelschule sowie eine Realschule und ein öffentliches Gymnasium, eine private Grundschule und ein Privatgymnasium sowie Wirtschaftsschulen und die Staatliche Fachoberschule Holzkirchen).

Auch die Versorgung mit Ärzten fast aller Fachrichtungen ist gegeben und alle Einrichtungen des täglichen Bedarfs sind vorhanden.

FOS Holzkirchen	03 Min.
ALDI Holzkirchen	04 Min.
Holzkirchen Bahnhof	07 Min.
Otterfing	08 Min.
Gmund Tegernsee	20 Min.
Rosenheim	35 Min.
München Flughafen	43 Min.

OBJEKTbeschreibung

WOHNANLAGE

Die Wohnanlage befindet sich direkt neben dem Dorfweiher und der kleinen Kapelle, idyllisch gelegen mit atemberaubendem Fernblick und Alpenpanorama.

Auf einem 2.500 m² großen alten Bauernhof-Grundstück entstand im Jahr 2014 dieses Mehrfamilienhaus mit insgesamt 11 Wohnungen, Tiefgarage sowie 11 Außenstellplätzen.

Für die Hausbewohner wurde ein kleiner Teil des südlichen Gartens zur gemeinschaftlichen Nutzung abgetrennt.

Das Haus wird mit einem zentralen Gasbrennwertkessel beheizt und zusätzlich mit einer Solaranlage unterstützt. Der Energieausweis liegt uns vor.

WOHNUNG

Die gut geschnittene Wohnung mit eigenem Eingang und Vorgarten befindet sich im Erdgeschoss wie Untergeschoss und erstreckt sich über eine gesamte Wohn- und Nutzfläche von ca. 104 m².

Im Erdgeschoss steht Ihnen ein großzügiger Garderobenbereich, ein Tageslichtbadezimmer, ein Schlafzimmer sowie der offen konzipierte Wohn-Ess-Kochbereich mit Abstellkammer zur Verfügung. Die U-förmige Küche mit Halbinsel verfügt über jegliche Annehmlichkeiten und E-Geräte. Über die geschwungene Holzterrasse gelangen Sie in den unteren Bereich der Wohnung, welcher ein weiteres Schlafzimmer und ein eigenes Badezimmer bietet.

Ein Highlight der Wohnung sind die beiden Gärten, welche im Nord-Westen und im Süden an die Wohnung angrenzen. Über den Vorgarten gelangen Sie zur Wohnung, an den Wohnbereich schließt sich der südliche Terrassengarten an. Dieser ist mit Kiesel und hochwertigen Natursteinplatten ausgelegt und mit einem Gartenhaus sowie angeschlossener Pergola idyllisch und pflegeleicht angelegt.

Zur Wohnung gehört zudem ein ebener TG-Stellplatz.

MERKMALE

- konventionelle Bauweise
- 3-fach-verglaste Kunststofffenster
- Gastherme und Solaranlage
- Rollos in Schlafräumen
- Aufzug (zur Tiefgarage)
- 3 Zimmer
- 2 Schlafzimmer
- 2 Bäder
- Einbauküche in U-Form mit allen E-Geräten und angrenzender Abstellkammer
- graue Feinsteinfliesen (EG) und Fliesen in Dielenparkettoptik (UG)
- Kaminzug für offenen Kamin oder Kachelofen
- Waschmaschinenanschluss in der Wohnung
- Fußbodenheizung
- Terrassengarten nach Süden (Terrasse 3,5 m x 4,8 m)
- Gartenhaus mit Pergola
- großer Vorgarten nach Nord-Westen
- ebenerdiger TG-Stellplatz



OBJEKTDATEN

GEBÄUDE UND LAGE

Adresse	auf Anfrage
Gebäudetyp	Mehrfamilienhaus
Einheiten	11
Verwaltung	WEG
Aufzug	ja
Baujahr	2014
Zustand	neuwertig
Gemeinschaftsflächen	Spielplatz

WOHNUNG

Miteigentumsanteil	640/10.000
Wohngeld inkl. TG mtl. (lt. WP 2024/25)	ca. 339,73 €
Wohnfläche	ca. 93,75 m ² (inkl. 1/2 Fläche UG sowie 1/3 Fläche Terrasse)
Nutzfläche	ca. 26,78 m ² (inkl. 1/2 Fläche UG sowie 1/3 Fläche Terrasse)
Zimmer	3
Bäder und WCs	2
Kellerabteil	nein
Garten/Terrasse	ja
Stellplatz	ja, 1 TG-Stellplatz
Etage	EG und UG
Bezug	frei werdend

OBJEKTDATEN

Instandhaltungsrücklage (Stand: 31.12.2023)	Gesamt: 36.006,39 € (zzgl. € 370.000 Erstattung dch. Bauträger)
---	---

ENERGIE DATEN

Befeuerungsart	Gas
Heizungsart	FBH
Energieausweis	Bedarfsausweis
Energieeffizienzklasse	A
Kennwert	31,2 kWh/(m ² *a)

BESONDERHEITEN

Nutzung	Eigennutzung / Kapitalanlage
---------	------------------------------

KAUFPREIS

Kaufpreis Wohnung	750.000 €
Kaufpreis TG-Stellplatz	inklusive
Provision	2,38 % auf KP inkl. gesetzl. MwSt.

ALLGEMEINES

Auftragsart	im Alleinauftrag
Besichtigungen	individuell, nach vorheriger Abstimmung
Objektbetreuer	Herr Stephan Ritter (089 444 55 66-11)

FOTOS



Eingang und Vorgarten

FOTOS



Vorgarten Nord-West

FOTOS



Küche mit Abstellkammer

FOTOS



Essen

Küche



Essen / Wohnen



FOTOS



Terrassengarten mit Gartenhaus und Pergola

FOTOS



Badezimmer

Wohnen



Schlafen



FOTOS



Flur UG

FOTOS

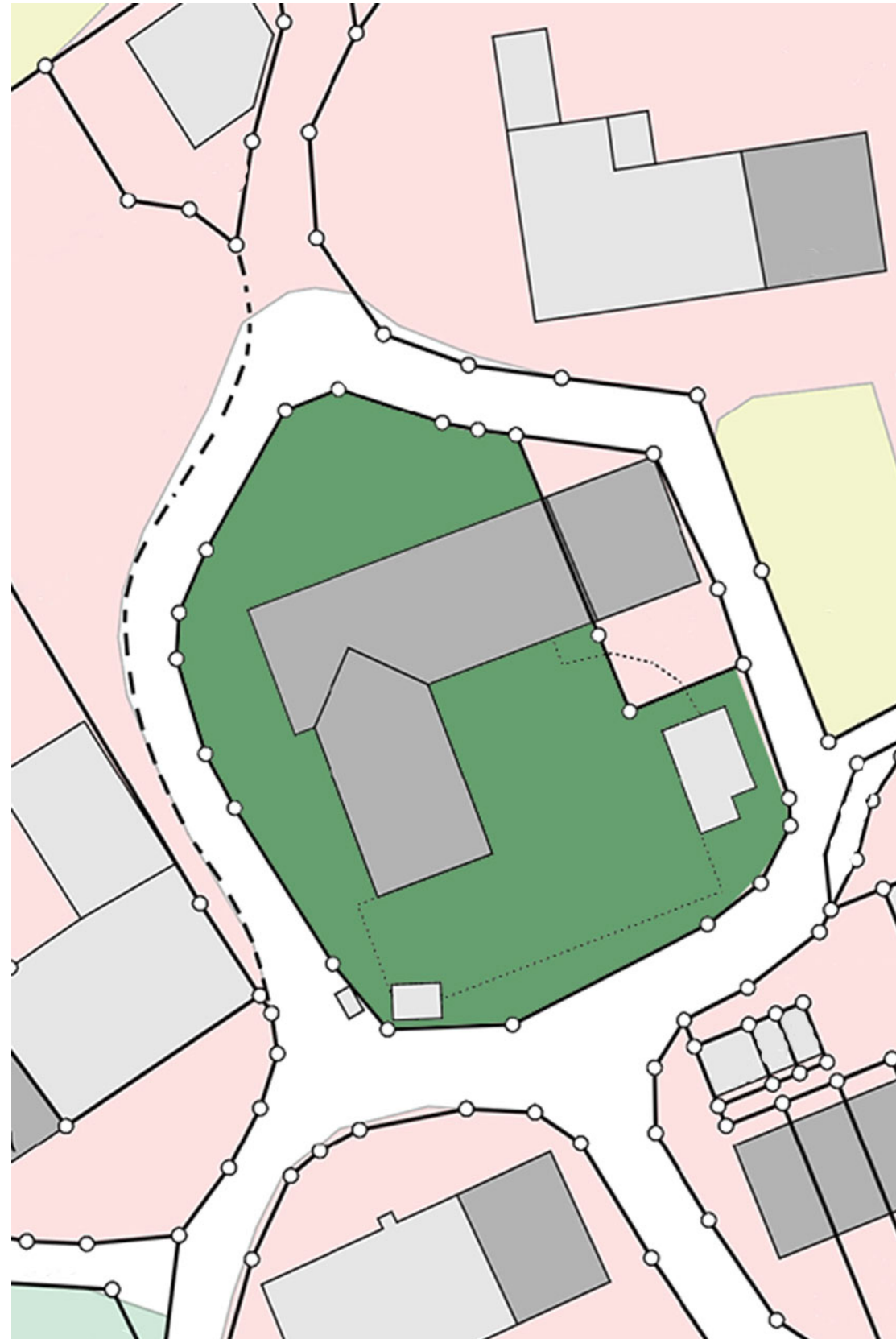


Zimmer UG

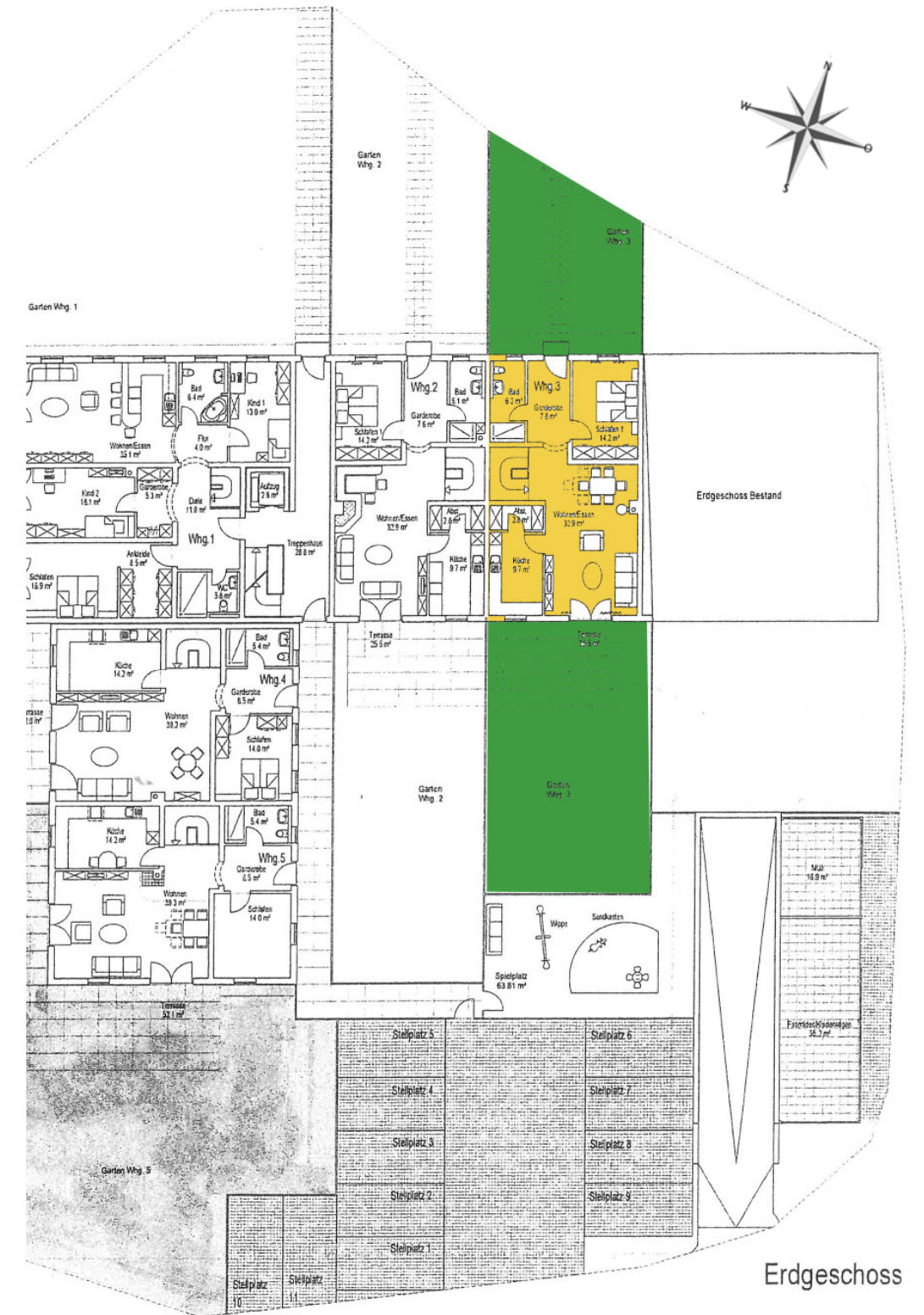
Bad UG



LAGEPLAN



LAGE WOHNUNG

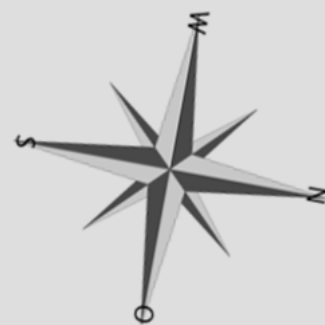


WOHNFLÄCHENBERECHNUNG



	Wohnfläche	Nutzfläche	Gesamt
EG:			
Küche	9,58		9,58
Abstellraum	2,85		2,85
Wohnen	32,59		32,59
Bad	6,12		6,12
Garderobe / Eingang	7,47		7,47
Schlafen	13,98		13,98
Terrasse (1/3)	5,60	11,20	16,80
UG:			
Zimmer	7,54	7,55	15,09
Flur	2,44	2,45	4,89
Bad	5,58	5,58	11,16
Gesamt	93,75	26,78	120,53

GRUNDRISSSE EG und UG



Alle Maße sind Circa-Angaben und nicht verbindlich!



WEITERE INFORMATIONEN UND GESCHÄFTSBEDINGUNGEN

A. Allgemeine Informationen zu Ihrem Vertragspartner

Angaben gemäß § 5 TMG:

Ritter Bauträger & Immobilien GmbH, Hubertusplatz 1, 82041 Deisenhofen

Vertreten durch: Geschäftsführer Stephan Ritter

Kontakt

Telefon: +49 (089) 444 55 66 - 0, Telefax: +49 (089) 444 55 66 - 10, E-Mail: info@ritter-bautraeger.de

Öffnungszeiten:

Mo. - Fr. 9.30 - 18.00 Uhr, Sa. + So. nach Vereinbarung

Registereintrag

Eintragung im Handelsregister, Registergericht: Amtsgericht München, Registernummer: HRB 105804

Aufsichtsbehörde: IHK München

Berufskammer: IHK München

Umsatzsteuer-ID: DE 163 923 895

B. Informationen zu Ihrem Maklervertrag

Wesentliche Leistungsmerkmale

Im Rahmen des Maklervertrages weisen wir, die Ritter Bauträger & Immobilien GmbH, Ihnen eine geeignete Vertragsangelegenheit nach oder vermitteln einen Vertrag für den Erwerb einer Immobilie. Alle Angaben sind ohne Gewähr und basieren ausschließlich auf Informationen, die uns von unserem Auftraggeber zur Verfügung gestellt wurden. Wir übernehmen keine Haftung für die Vollständigkeit, Richtigkeit und Aktualität der Angaben.

Alle unsere Angaben und sonstigen Mitteilungen sind nur für Sie, den Adressaten, bestimmt und müssen vertraulich behandelt werden. Kommt infolge unbefugter Weitergabe ein Vertrag mit dem nachgewiesenen Objekteigentümer zustande, sind Sie verpflichtet, uns den Schaden in Höhe der entgangenen Provision zu ersetzen.

Ist Ihnen eine nachgewiesene Vertragsabschlussgelegenheit bereits bekannt, sind Sie verpflichtet, uns dies unter Offenlegung der Informationsquelle unverzüglich mitzuteilen.

Wird Ihnen ein von uns angebotenes Objekt später durch Dritte angeboten, erlischt dadurch unser Provisionsanspruch nicht. Um eine doppelte Provisionszahlung zu vermeiden, wird empfohlen, den nachfolgenden Anbietern Ihre Vorkenntnis schriftlich geltend zu machen und auf Maklerdienste dieser Anbieter zu verzichten.

Kommt ein Vertragsabschluss über eines der von uns angebotenen Objekte zustande, sind Sie verpflichtet, uns dies unverzüglich mitzuteilen und die Vertragsbedingungen zu nennen. Ein Provisionsanspruch entsteht für uns auch dann, wenn der Vertrag zu Bedingungen abgeschlossen wurde, die von unserem Angebot abweichen oder wenn der angestrebte wirtschaftliche Erfolg durch einen anderen Vertrag oder durch Zuschlag bei einer Zwangsversteigerung erreicht wird.

Kosten und Zahlungsbedingungen

Verkauf: Unsere Courtage beträgt 2,38% inkl. gesetzlicher Mehrwertsteuer (derzeit 19%) aus dem verbrieften Kaufpreis. Diese entsteht und ist fällig mit dem rechtswirksamen Abschluss des Immobilienkaufvertrages.

WEITERE INFORMATIONEN UND GESCHÄFTSBEDINGUNGEN

C. Informationen über das Zustandekommen des Vertrages

Ein Maklervertrag zwischen Ihnen und uns, der Ritter Bauträger & Immobilien GmbH, kommt zustande, wenn Sie aufgrund eines Immobilienangebotes unserer Firma per Email, Telefon, Telefax oder Brief von unserem Vermittler weitere Informationen oder einen Besichtigungstermin zu diesem Immobilienangebot wünschen und unser Vermittler daraufhin mit Ihnen in Kontakt tritt.

D. Ihr gesetzliches Widerrufsrecht

Kommt ein Maklervertrag ausschließlich über sogenannte Fernkommunikationsmittel (z.B. über Email, Telefax oder Briefverkehr) mit Ihnen zustande, haben Sie ein gesetzliches Widerrufsrecht. Dazu sollten Sie folgendes wissen:

Widerrufsbelehrung

Widerrufsrecht

Sie haben das Recht, binnen vierzehn Tagen ohne Angabe von Gründen diesen Vertrag zu widerrufen.

Die Widerrufsfrist beträgt vierzehn Tage ab dem Tag des Vertragsabschlusses.

Um Ihr Widerrufsrecht auszuüben, müssen Sie uns mittels einer eindeutigen Erklärung (z. B. ein mit der Post versandter Brief, Telefax oder E-Mail) über Ihren Entschluss, diesen Vertrag zu widerrufen, informieren.

Der Widerruf ist zu richten an:

Ritter Bauträger & Immobilien GmbH, Hubertusplatz 1, 82041 Deisenhofen
Tel. 089/444 55 66-0, Fax 089/444 55 66-10, Email: info@ritter-bautraeger.de

Zur Wahrung der Widerrufsfrist reicht es aus, dass Sie die Mitteilung über die Ausübung des Widerrufsrechts vor Ablauf der Widerrufsfrist absenden.

Folgen des Widerrufs

Wenn Sie diesen Vertrag widerrufen, haben wir Ihnen alle Zahlungen, die wir von Ihnen erhalten haben, unverzüglich und spätestens binnen vierzehn Tagen ab dem Tag zurückzuzahlen, an dem die Mitteilung über Ihren Widerruf dieses Vertrags bei uns eingegangen ist. Für diese Rückzahlung verwenden wir dasselbe Zahlungsmittel, das Sie bei der ursprünglichen Transaktion eingesetzt haben, es sei denn, mit Ihnen wurde ausdrücklich etwas anderes vereinbart; in keinem Fall werden Ihnen wegen dieser Rückzahlung Entgelte berechnet.

Haben Sie verlangt, dass die Dienstleistungen während der Widerrufsfrist beginnen soll, so haben Sie uns einen angemessenen Betrag zu zahlen, der dem Anteil der bis zu dem Zeitpunkt, zu dem Sie uns von der Ausübung des Widerrufsrechts hinsichtlich dieses Vertrags unterrichten, bereits erbrachten Dienstleistungen im Vergleich zum Gesamtumfang der im Vertrag vorgesehenen Dienstleistungen entspricht.



WEITERE INFORMATIONEN UND GESCHÄFTSBEDINGUNGEN

Muster-Widerrufsformular

(Wenn Sie den Vertrag widerrufen wollen, dann füllen Sie bitte dieses Formular aus und senden es zurück)

An die Ritter Bauträger & Immobilien GmbH, Hubertusplatz 1, 82041 Deisenhofen
Tel. 089/444 55 66-0, Fax 089/444 55 66-10, Email: info@ritter-bautraeger.de

- Hiermit widerrufe/n ich/wir den von mir/uns abgeschlossenen Vertrag über die Erbringung der folgenden Dienstleistung/en:

- Bestellt am _____ / Erhalten am _____
- Name des/der Verbraucher/s
- Anschrift des/der Verbraucher/s
- Unterschrift des/der Verbraucher/s (nur bei Mitteilung auf Papier)
- Datum

E. Kontakt

Ritter Bauträger & Immobilien GmbH
GF Stephan Ritter
Hubertusplatz 1
82041 Deisenhofen
Ansprechpartner Frau Natalie Ritter
Telefon: 089 / 4445566-0
Telefax: 089 / 4445566-10
E-Mail: info@ritter-bautraeger.de
Internet: www.ritter-bautraeger.de



F. Besichtigungen

Besichtigungen sind jederzeit möglich. Wir möchten Sie höflich bitten, die Privatsphäre zu wahren und einen Besichtigungstermin mit uns individuell abzustimmen.

G. Copyright

Sämtliche Texte, Bilder und andere veröffentlichten Informationen unterliegen -sofern nicht anders gekennzeichnet- dem Copyright der RITTER Bauträger & Immobilien GmbH oder werden mit Erlaubnis der Rechteinhaber veröffentlicht.

Jede Verlinkung, Vervielfältigung, Verbreitung, Sendung und Wieder- bzw. Weitergabe der Inhalte ist ohne schriftliche Genehmigung der RITTER Bauträger & Immobilien GmbH ausdrücklich untersagt.



FAMILIENGEFÜHRTES IMMOBILIENUNTERNEHMEN

SEIT 1988

Verkauf / Vermietung Ihrer Immobilie / Grundstück

Wohn- und Gewerbeimmobilien

Bauträgerschaft

Abklärung baurechtlicher Fragen

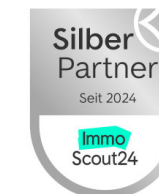
Durchführung von Behördengängen

Leitung von Renovierungen

Hausverwaltung

Mietverwaltung

Notariatsrat a.D. - Beratung in notariellen Angelegenheiten



Hubertusplatz 1
82041 Deisenhofen



Tel. 089/444 55 66 0
info@ritter-bautraeger.de



www.ritter-bautraeger.de