

Cumulus W77K



Klimafreundlicher Bungalow mit 135 m²

Sie sind auf der Suche nach einem ganz besonderen Bungalow, der auch noch klimafreundlich ist? Dann haben wir genau Ihr Traumhaus: der Cumulus W77K besticht durch einen besonderen Grundriss und bietet viel Platz zum Wohnen und Wohlfühlen. Zudem profitieren Sie von modernster Haustechnik: eine Lüftungsanlage mit Wärmerückgewinnung, eine Wärmepumpe und eine PV-Anlage mit Speicher (18 Module) ist von Beginn an mit dabei! Damit erfüllt das Haus auch alle Anforderungen für die KFN-Förderung "Klimafreundliches Bauen".

Sie interessieren sich für ein klimafreundliches Haus? Dann kontaktieren Sie uns gerne!

Variante:	Cumulus W77K
Wohnfläche: nach WoFIV	135.26 m ²
Wohnfläche: nach DIN 277	212.27 m ²
Außenmaße:	9.91 x 14.66 m
Zimmer:	4,0

Dach:	Satteldach 30°
Haustyp:	Bungalow
Geschosse:	1
Energieeffizienz:	GEG

Highlights

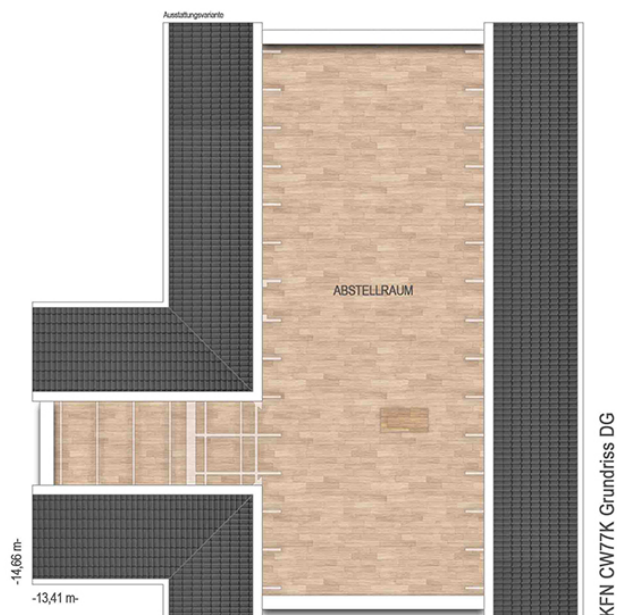
Wohnbereich mit offener Küche
Duschbad und Badezimmer
Abstellraum
KFN-Förderung



Räume im Erdgeschoss

(Wohnflächenangaben gem. WoFIV)

Wohnzimmer:	33,78 m ²
Schlafen:	13,94 m ²
Kinderzimmer I:	14,97 m ²
Kinderzimmer II:	14,60 m ²
Küche:	12,83 m ²
Bad:	8,41 m ²
Duschbad:	4,18 m ²
Diele:	9,71 m ²
Flur:	8,83 m ²
Hausanschlussraum:	7,31 m ²
Abstellraum:	6,70 m ²



Räume im Spitzboden

(Wohnflächenangaben gem. WoFIV)

Abstellraum:	78,43 m ²
--------------	----------------------

Ausstattung

- ✓ 24 cm Hintermauerwerk
- ✓ Bodenplatte (WU Beton)
- ✓ Wandintegrierte elektr. Aluminium Rollläden
- ✓ Lüftungsanlage mit Wärmerückgewinnung
- ✓ 3-fach Verglasung mit Wärmeschutz
- ✓ Energieeffiziente Wärmepumpe
- ✓ Fußbodenheizung mit Einzelraumsteuerung
- ✓ Photovoltaik-Anlage mit Batteriespeicher

Kontaktieren Sie uns gerne!

www.heinzvonheiden.de

Info: 0800 1010 001*

*Gratis aus dem dt. Festnetz, Mobiltarife können abweichen

