



NEUWERTIGE BÜRO- ODER PRAXISRÄUME / SHARED OFFICE IN ZENTRALER LAGE IN 6832 SULZ



BETO IMMOBILIEN GMBH

FELDSTRASSE 14 | 6837 WEILER | +43 664 432 53 78 | OFFICE@BETO.AT | WWW.BETO.AT

MODERNE PRAXIS- UND BÜRORÄUMLICHKEITEN IN GUT FREQUENTIERTER LAGE IN SULZ

Ausstattung

Nutzfläche: ca. 159m²

Baujahr: 2002

Personenlift: vorhanden

Heizung: zentral/ Fernwärme

Stockwerk: 2. OG

Zustand: gebraucht

barrierefreier Zugang

Heizenergie: Hackschnitzel

Ausrichtung: West-Ost

Parkplätze: allgemein

Beschreibung

Die großzügige Fläche bietet sowohl die Möglichkeit eines modernen **Großraumbüros** als auch die Nutzung als **Einzelbüros** in der bestehenden Raumaufteilung.

Alle Vorteile auf einen Blick:

- **Perfekte Erreichbarkeit** – Öffentliche Verkehrsmittel direkt vor der Haustüre
- **Beste Infrastruktur** – Gemeindeamt, Post, Bäckerei & mehr in unmittelbarer Nähe
- **Flexibel gestaltbar** – Großraumbüro oder Einzelbüros möglich
- **Möblierung optional** – Übernahme der bestehenden Einrichtung aus einer ehemaligen Zahnarztpraxis möglich
- **Shared-Office-Option** – Ideale Lösung für Start-ups oder Unternehmen, die einzelne Büros mit Teeküche und Empfang nutzen möchten

Kosten

- **Mietpreis und Nebenkosten:** auf Anfrage
- **Vermietung:** ab sofort
- **Vertragsdauer:** nach Vereinbarung
- **Kaution:** EUR 8.000,00
- **Maklerprovision:** Zwei Bruttomonatsmieten
- **Vergebührung Mietvertrag:** nach Vertragsdauer

Information und Kontakt

BETO Immobilien GmbH

Bernhard Summer | +43 664 432 53 78 | b.summer@beto.at | www.beto.at

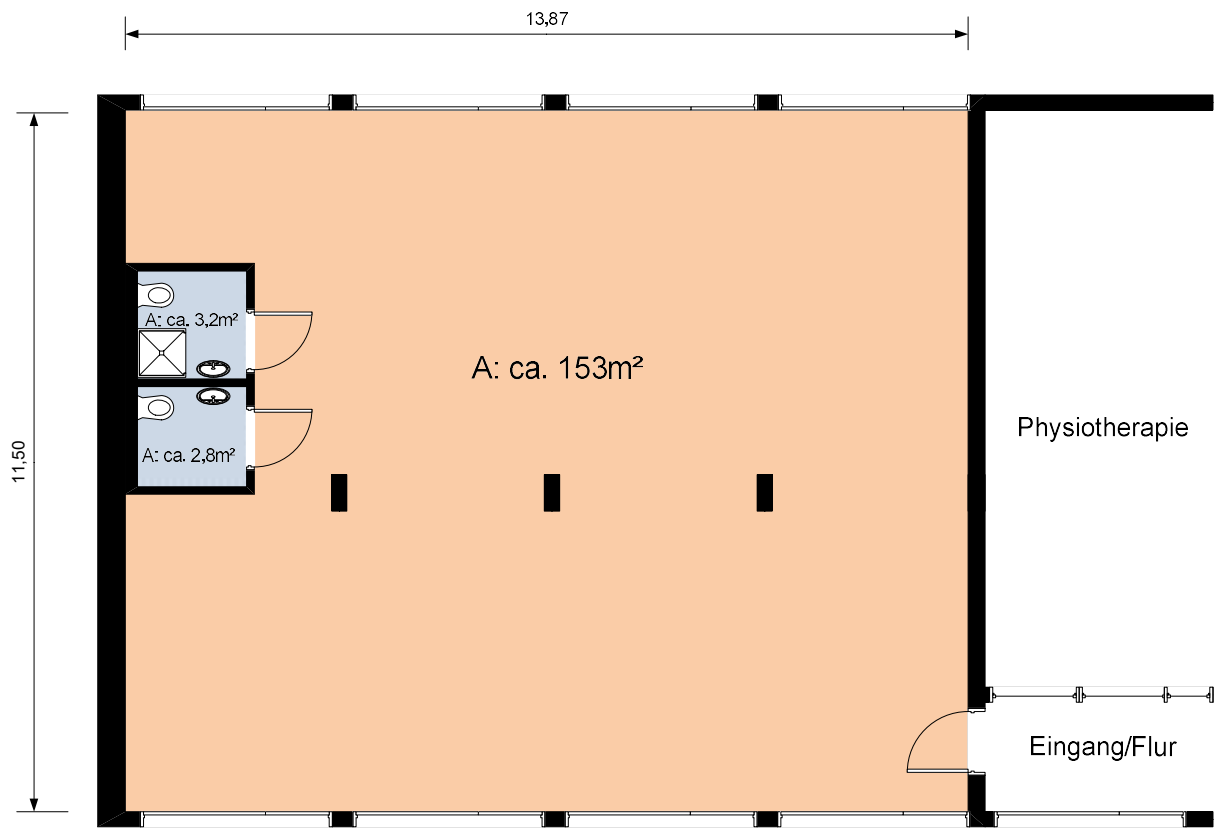
Aktuelle Bilder







Grundrisskizze



Grundrisskizze: circa 159m²

Gegenwärtige Raumaufteilung

