



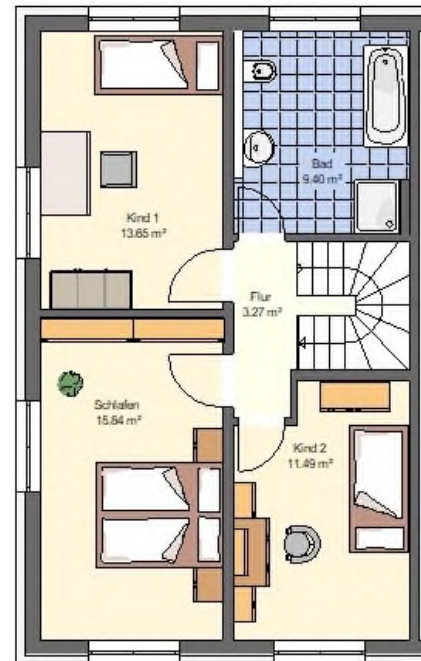
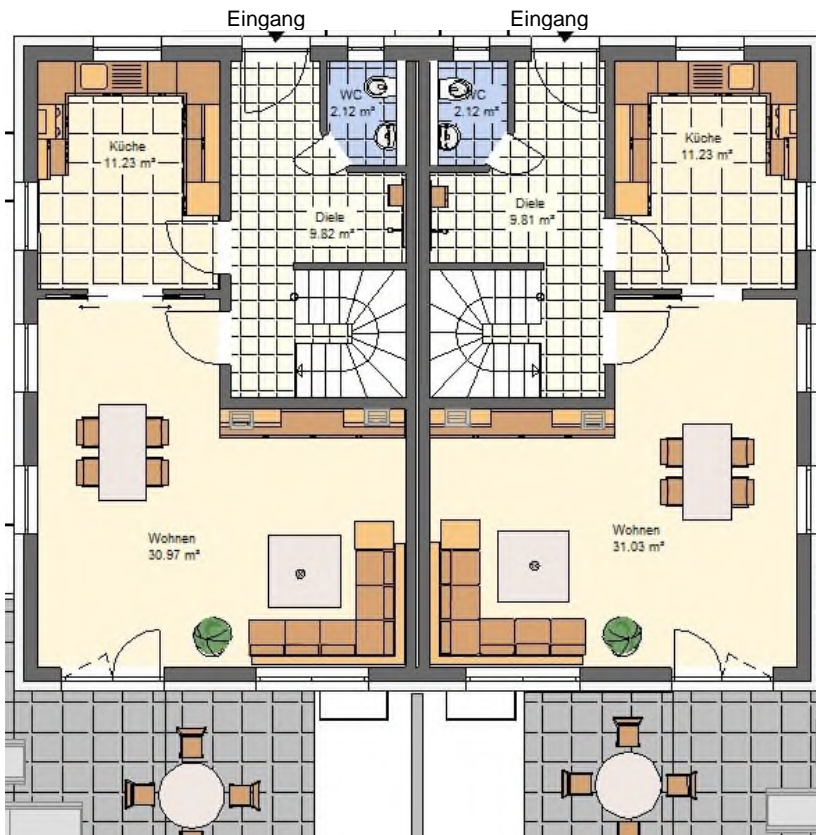
IMMOBILIEN - Ihr Partner beim Bau schlüsselfertiger Häuser

Büro und Musterhaus 92318 Neumarkt, Imhoffring 20 Tel. 09181 - 488233 Fax 479548 Mobil 0171 - 3642440
Musterhaus 2 in Neumarkt- Woffenbach, Kreuzstraße 37a. Unsere Häuser im Internet: www.HLimmobilien.de

Das Doppelhaus Typ "Janic" 38° DN



Das Bild enthält Sonderwünsche



Terrasse

Standard

Erdgeschoss

Variante

Obergeschoss

Grundrisse Hausbreite 6,72 m x 10,95 m

Dachneigung 38 Grad

Wohnfläche gesamt

143,68 m²

Grundfläche gesamt

165,06 m²

Nutzfläche im Untergeschoss

55,96 m²

(Die Grundrisse sind in dieser Kurzübersicht nicht zur Maßentnahme geeignet)

Grundrisse und Hausbreite (mehr Wohnfläche) sind nach Wunsch veränderbar!



Wohn- und Nutzflächenberechnung Doppelhaushälfte Typ Janic DN 38°

Erdgeschoss:

WC	2,12 m ²
Diele	9,82 m ²
Kochen	11,23 m ²
Wohnen / Essen	30,97 m ²
Wohnfläche	54,14 m²

Obergeschoss:

Bad	9,40 m ²
Kind I	13,65 m ²
Kind II	11,49 m ²
Schlafen	15,84 m ²
Flur	3,27 m ²
Wohnfläche	53,65 m²

Wohnfläche im Dachgeschoss 35,89 m²

Grundfläche im Dachgeschoss 57,27 m²

Wohnfläche gesamt 143,68 m²

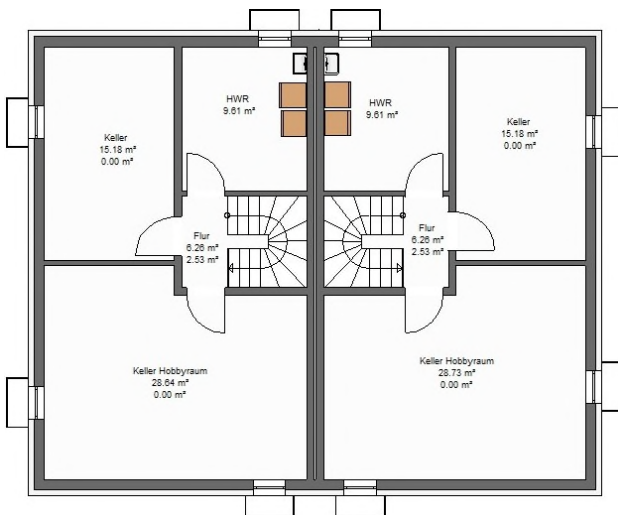
Grundfläche gesamt 165,06 m²

Untergeschoss: Nutzfläche 55,96 m²

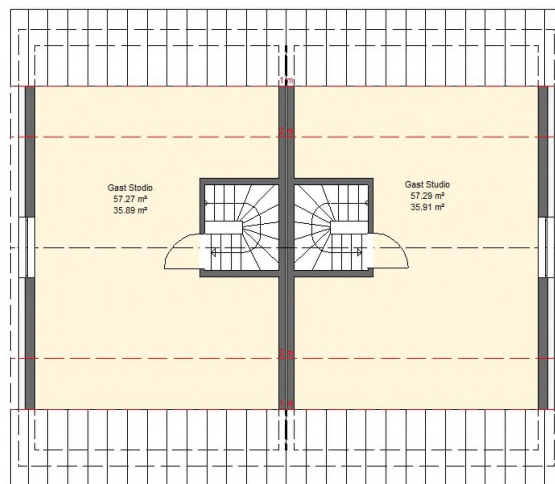
Überbaute Fläche: ca. 74,00 m²

Umbauter Raum: ca. 806,00 m³

05.2023



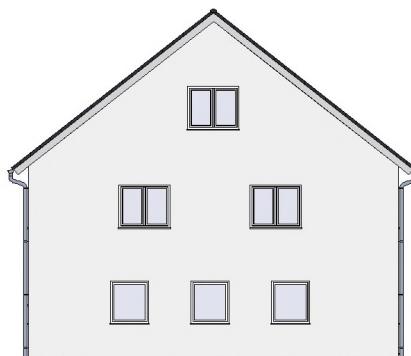
Standard Untergeschoss Variante



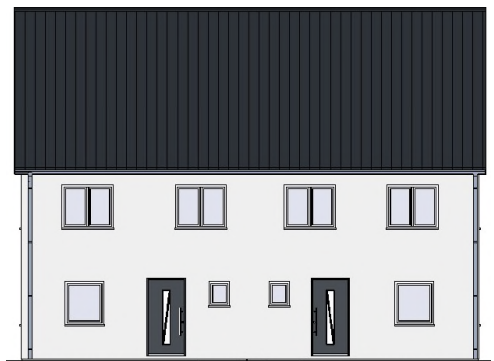
Dachgeschoss



Gartenansicht



Giebelansicht Standard



Ansicht Eingang