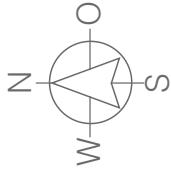


Grundrisse Haus 15

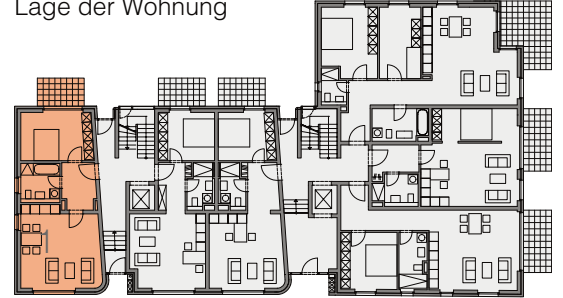
Wohnung 1

2 Zimmer

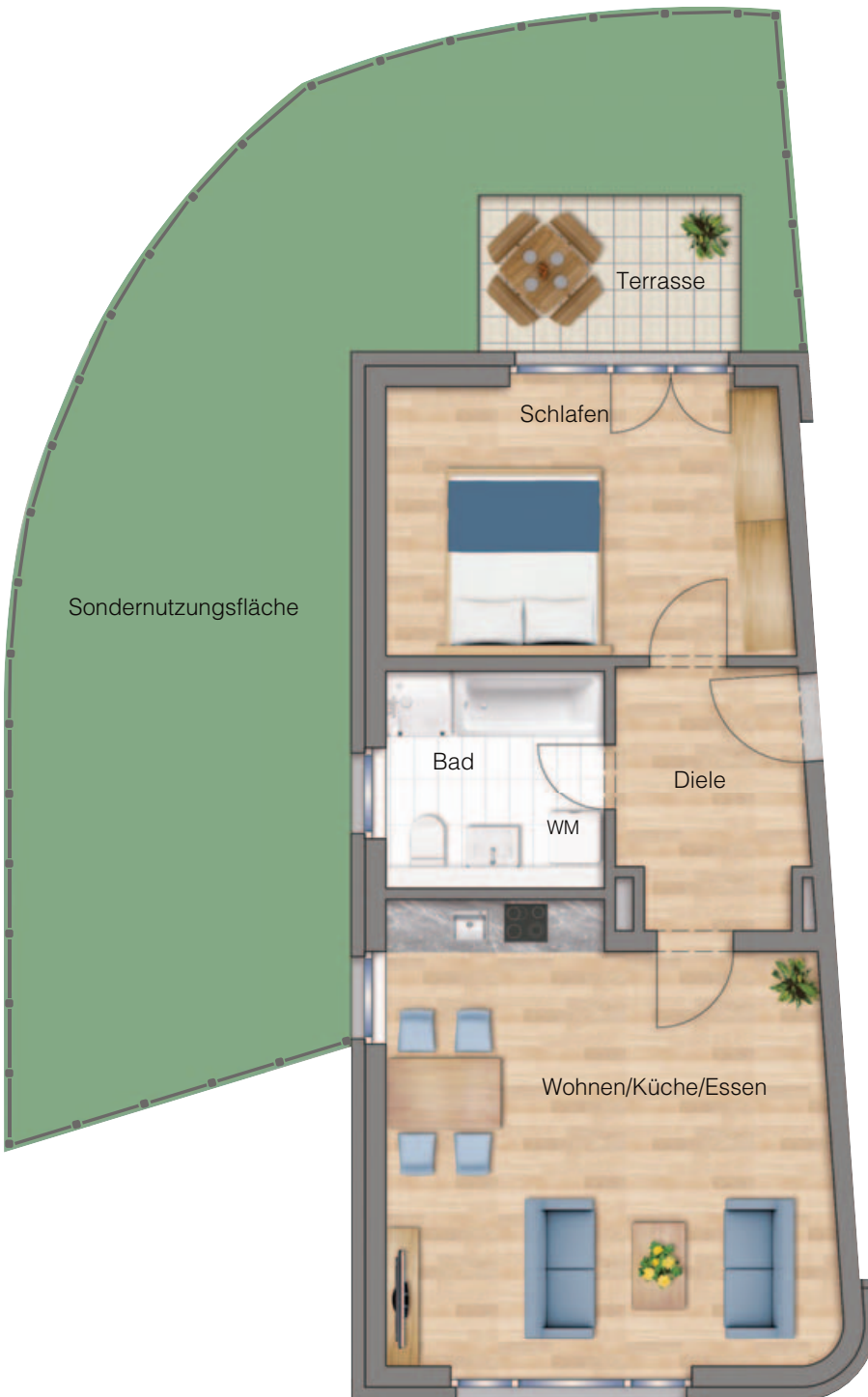
Erdgeschoss



Lage der Wohnung



15 Reisewitzer Straße 17



Wohnen/Küche/Essen	26,17 m <sup>2</sup>
Schlafen	14,54 m <sup>2</sup>
Bad	6,28 m <sup>2</sup>
Diele	6,24 m <sup>2</sup>
Terrasse *	2,70 m <sup>2</sup>
<b>Gesamt</b>	<b>55,93 m<sup>2</sup></b>

\* Die Terrassen/Balkone werden zu 50% berechnet.

Darstellung ca. im Maßstab 1:84

Unverbindliche Illustration – Künstlerischer Entwurf.

Abweichungen in der Ausführung vorbehalten.

Die verwendete Möblierung stellt lediglich Einrichtungsvorschläge dar.