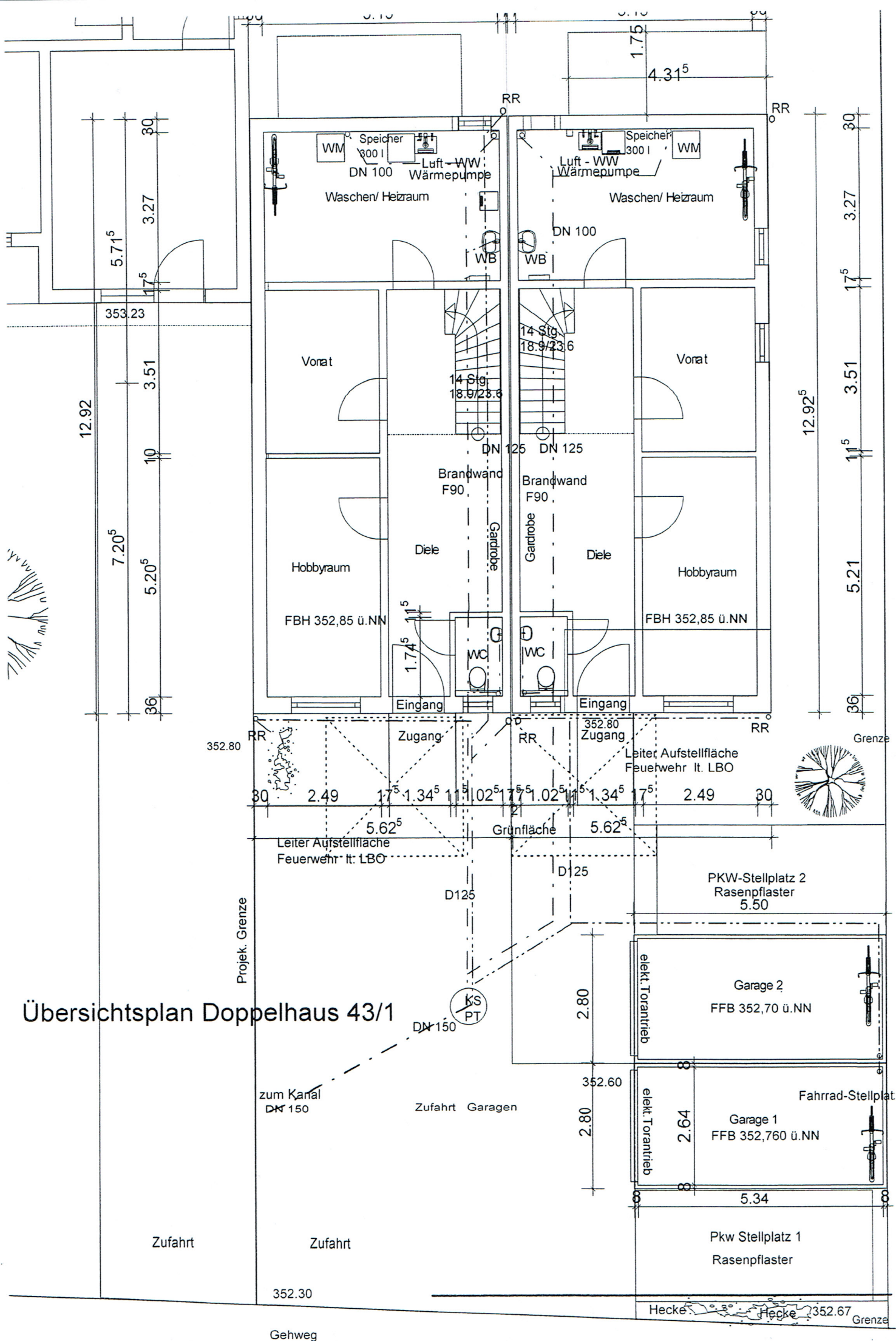


Übersichtsplan Doppelhaus 43/1



Projek. Grenze

zum Kanal
DN 150

Zufahrt Garagen

Zufahrt

Zufahrt

352.30

Gehweg

Hecke Hecke 352.67 Grenze

Pkw Stellplatz 1
Rasenpflaster

Garage 1
FFB 352,760 ü.NN

Fahrrad-Stellplatz

Garage 2
FFB 352,70 ü.NN

PKW-Stellplatz 2
Rasenpflaster
5.50

Leiter Aufstellfläche
Feuerwehr lt. LBO

Leiter Aufstellfläche
Feuerwehr lt. LBO

Grünfläche

Zugang

Zugang

Eingang

Eingang

FBH 352,85 ü.NN

FBH 352,85 ü.NN

Hobbyraum

Hobbyraum

Diele

Diele

Brandwand
F90

Brandwand
F90

DN 125

DN 125

14 Stg.
18.9/23.6

14 Stg.
18.9/23.6

Vorat

Vorat

Waschen/ Heizraum

Waschen/ Heizraum

Speicher
300 l

Speicher
300 l

Luft - WW
Wärmepumpe

Luft - WW
Wärmepumpe

WM

WM

12.92

7.20⁵

5.20⁵

3.51

353.23

5.71⁵

3.27

30

4.31⁵

1.75

12.92⁵

5.21

3.51

3.27

30

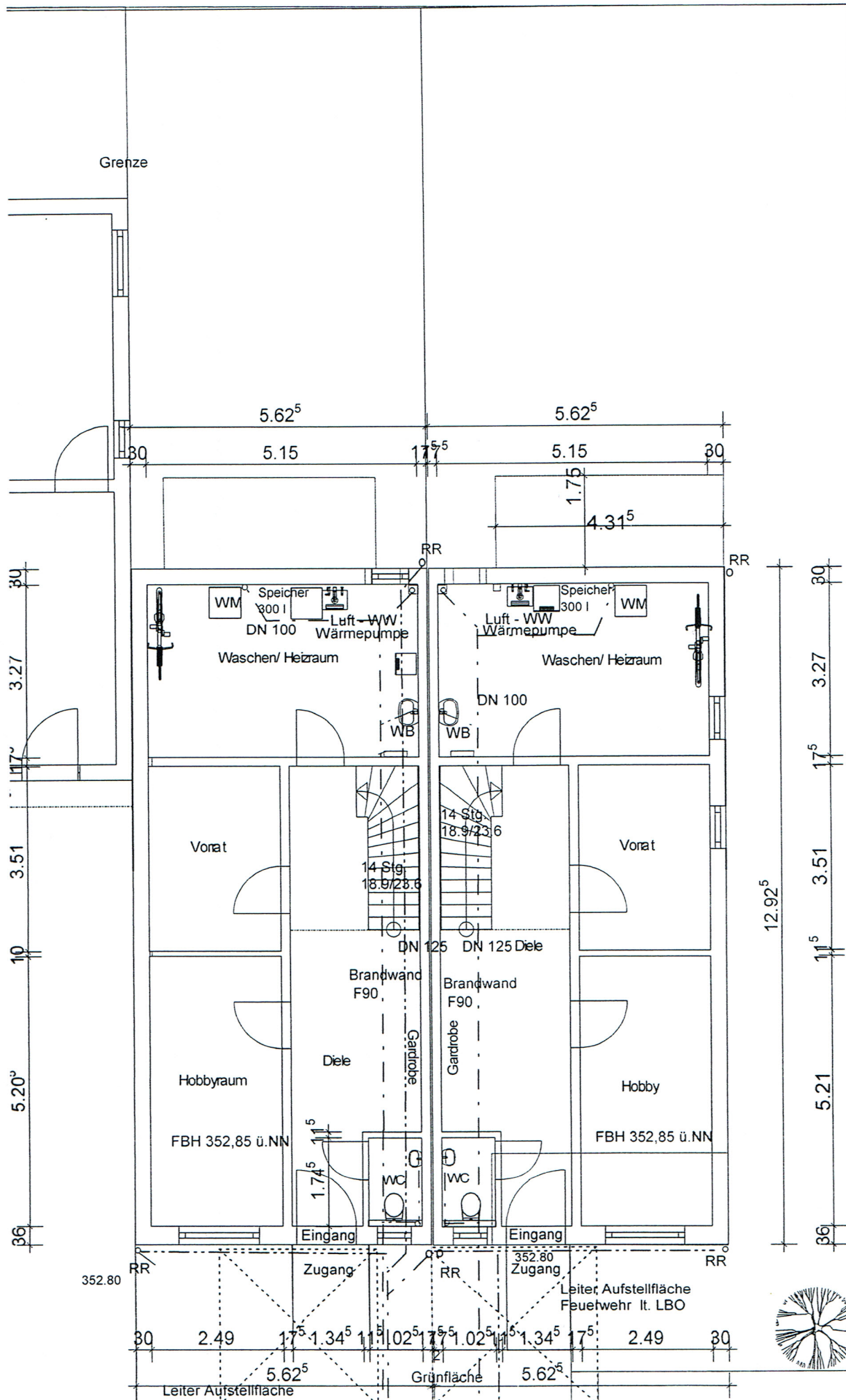
36

11⁵

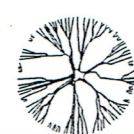
17⁵

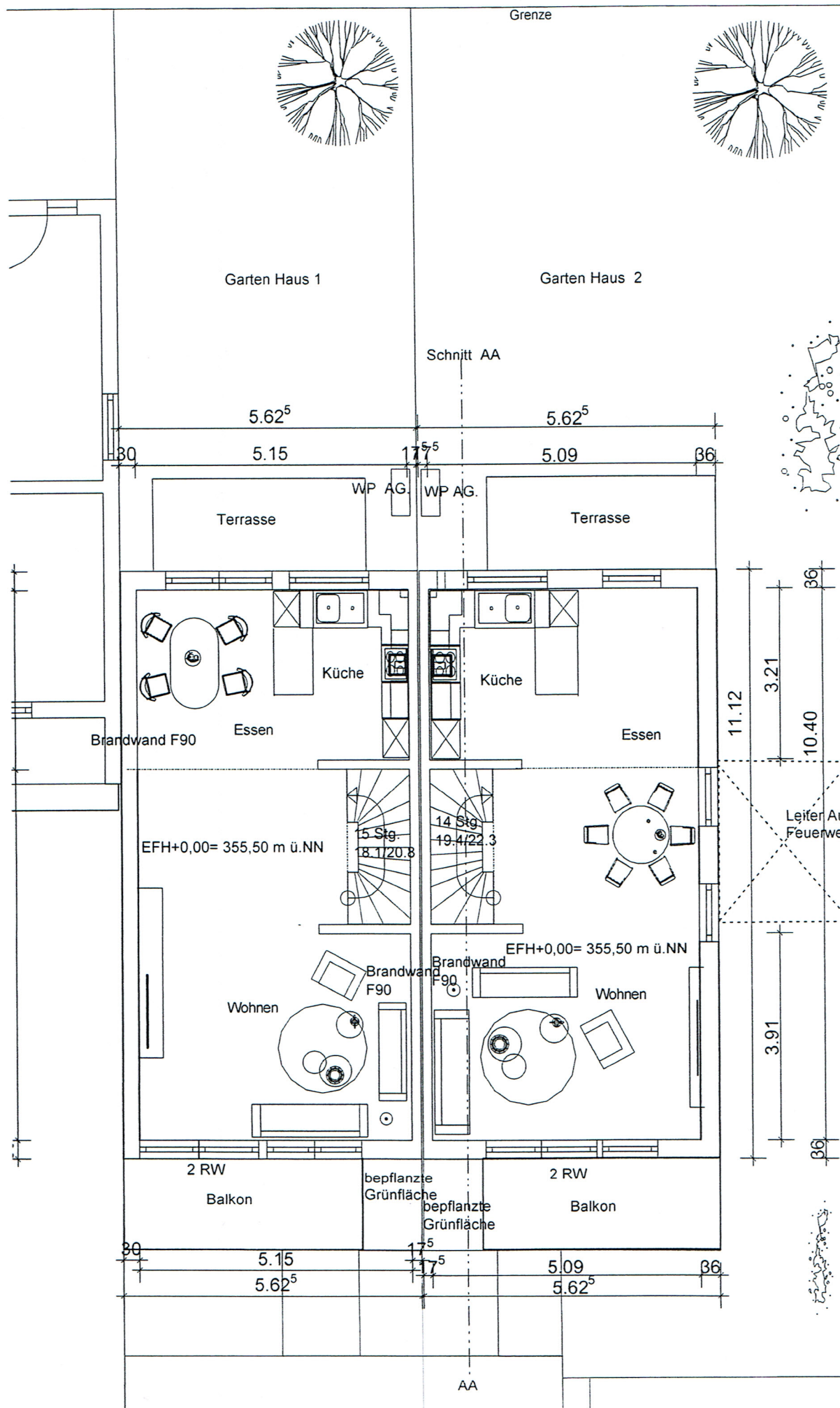
30

Grenze

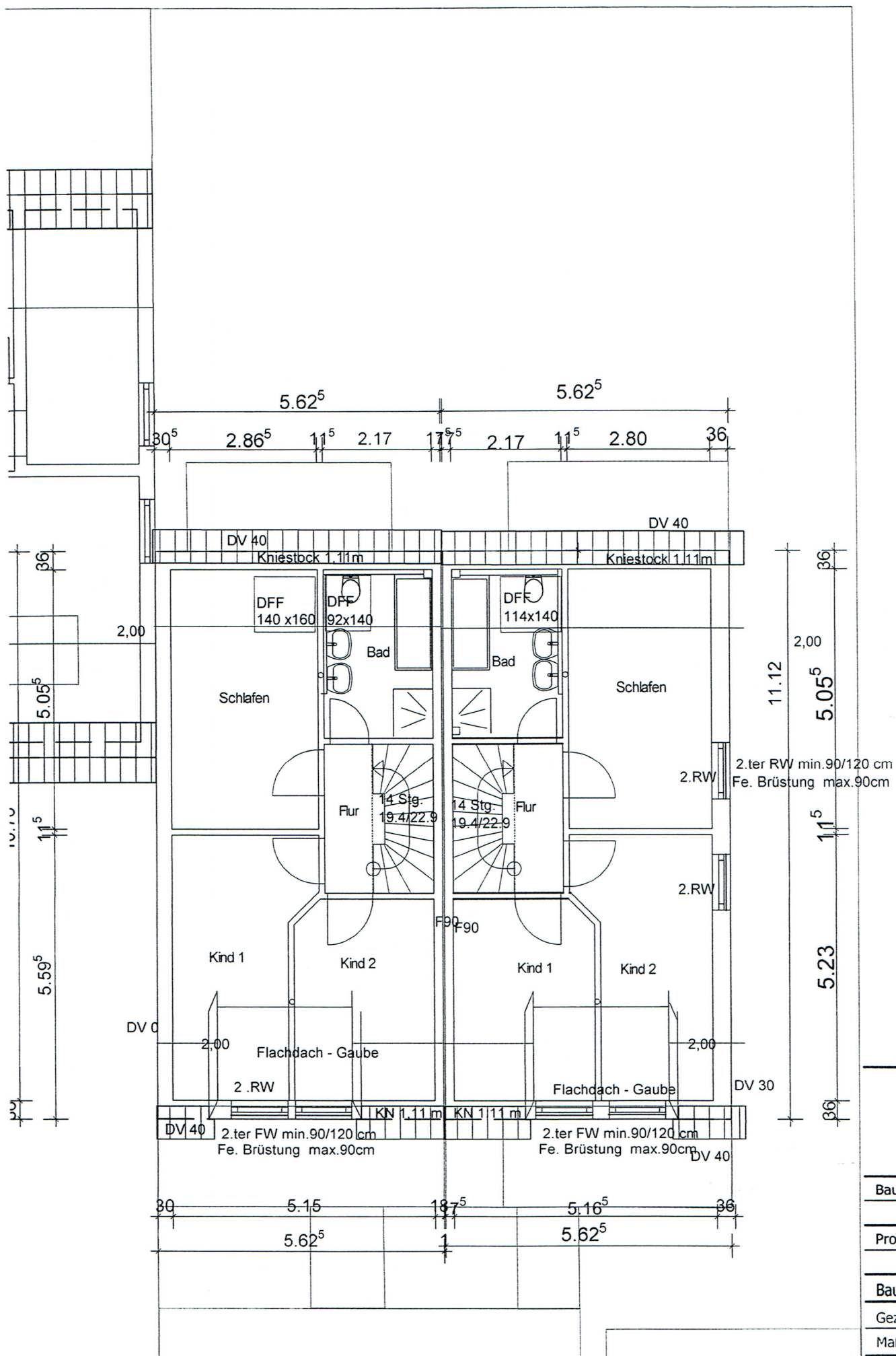


Bauherr:	GM- Mas
	Ledergasse
Projekt:	Doppelha
	Lorcher Str
Bauteil:	Kellerges
Gezeichnet:	
Maßstab:	1 : 100

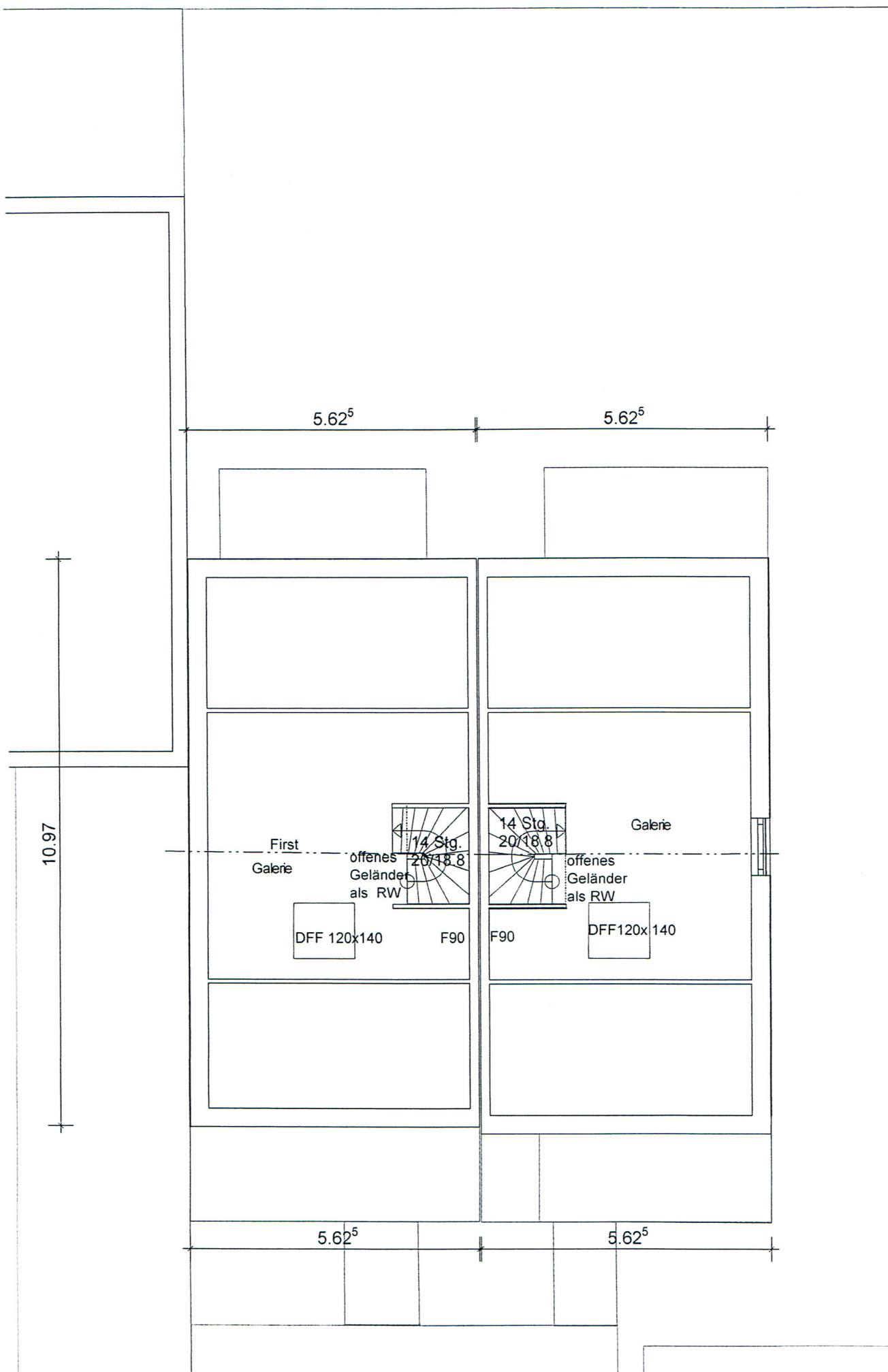




Bauherr:	GM- Massi
	Ledergasse 2
Projekt:	Doppelhaus
	Lorcher Str. 4
Bauteil:	Erdgescho
Gezeichnet:	
Maßstab:	1 : 100



Bauherr:	GM- M
Lederg:	
Projekt:	Doppe Lorcher
Bauteil:	1. Da
Gezeichnet:	
Maßstab:	1 : 100



Bauherr:	GM
	Led
Projekt:	Do
	Lor
Bauteil:	Da
Gezeichnet:	
Maßstab:	1 : 1